

"30 år på stedet hvil"

Inge Henningsen
Københavns Universitet

Nettverksmøte likestilling Bergen 2010

Kønsbarriereprojektet

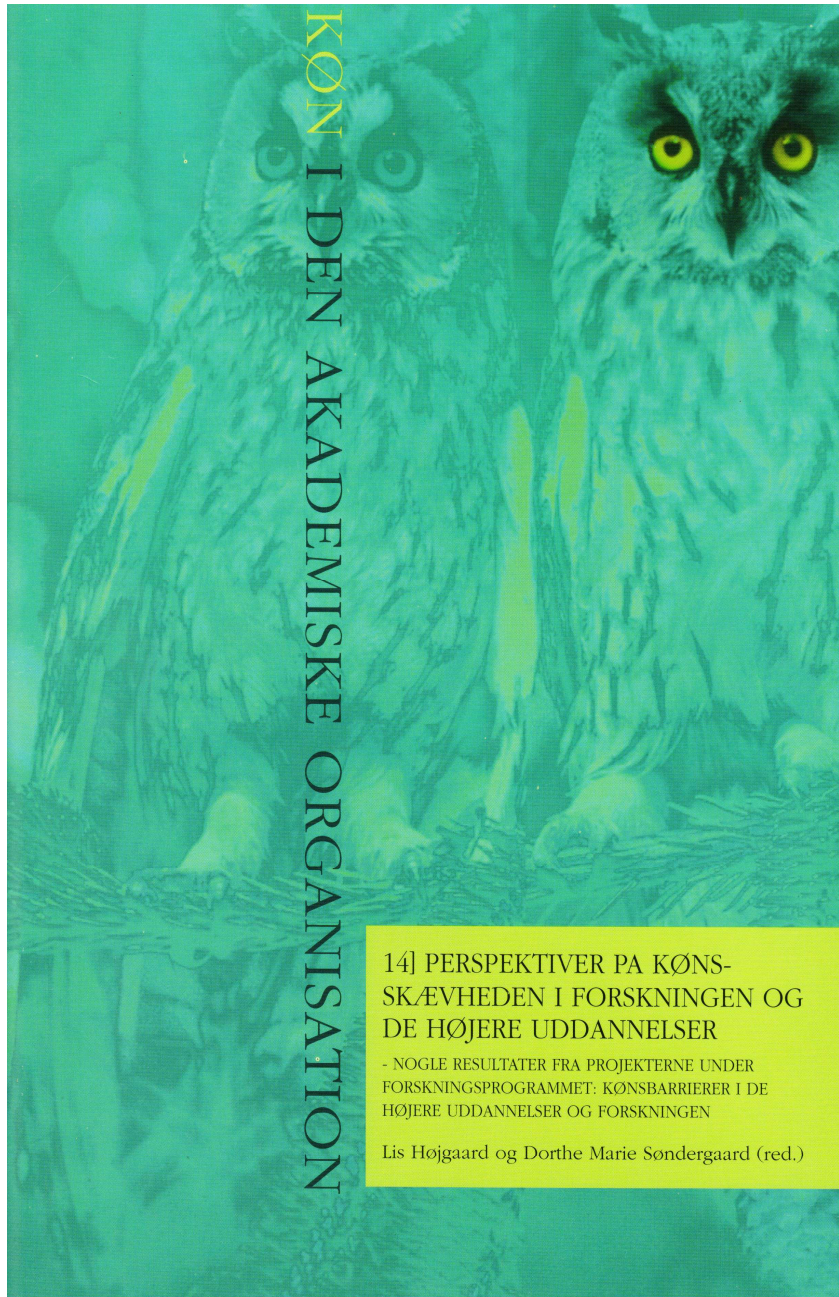
Kønsbarrierer i de højere uddannelser og forskningen

- Forskningsprogram 1996-2002: Danmark
- Initiativ fra Undervisningsministeriet
- :
- Forskningsrådet skulle iværksætte **videnskabelig** undersøgelse af barrierer for ligestilling i Akademia,

Kønsbarriereprojektet

Baggrund for projektet:

- Skæv kønsprofil på universiteterne, jo højere oppe jo færre kvinder
- Køns sammensætning skævere i Danmark end i sammenlignelige lande
- Ville problemet løse sig af selv eller kræve særlige politiske initiativer (The pipeline or the leaking pipeline)
- Erkendt behov for mere nuanceret forståelse af de mekanismer, der producerer og reproducerer den skæve kønsfordeling i Akademia



KØN I DEN AKADEMISKE ORGANISATION

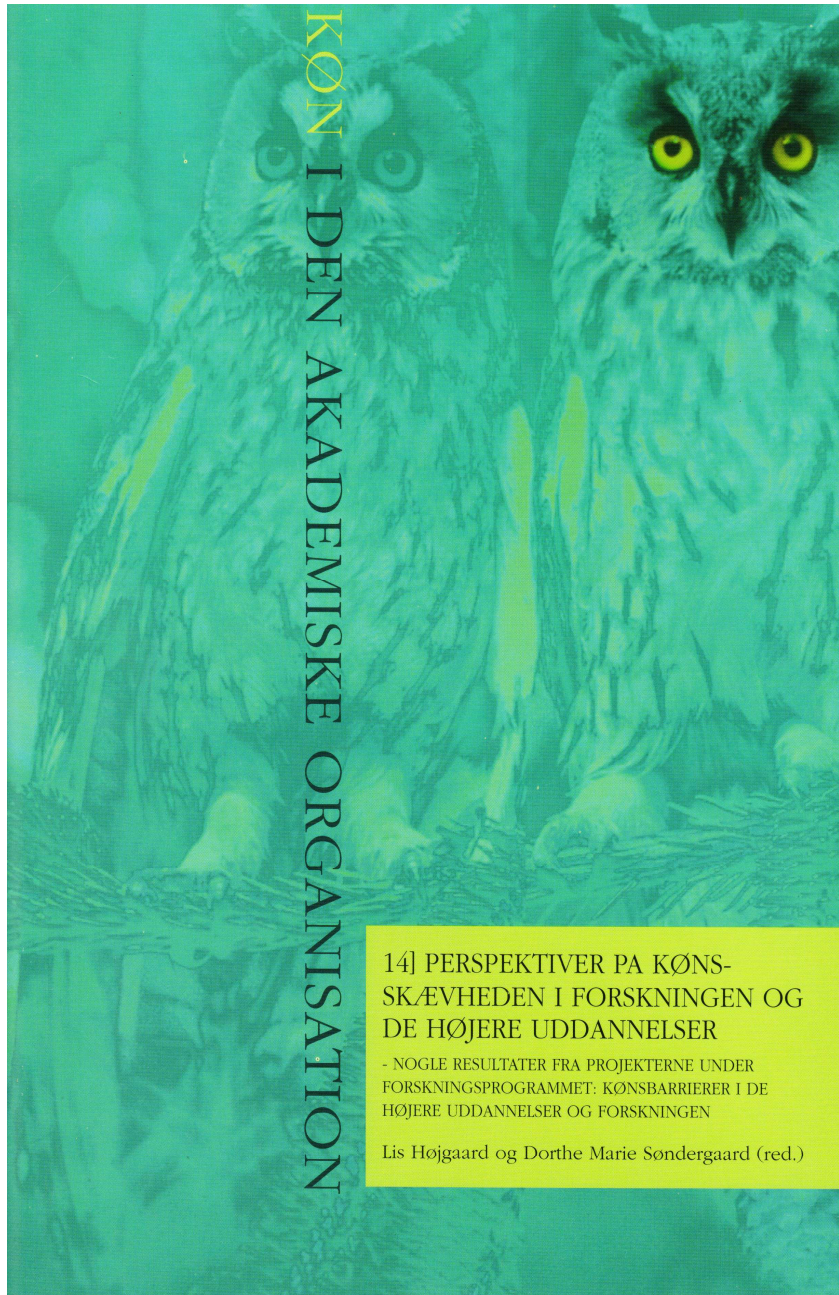
14] PERSPEKTIVER PÅ KØNS-
SKÆVHEDEN I FORSKNINGEN OG
DE HØJERE UDDANNELSER

- NOGLE RESULTATER FRA PROJEKTERNE UNDER
FORSKNINGSPROGRAMMET: KØNSBARRIERER I DE
HØJERE UDDANNELSER OG FORSKNINGEN

Lis Højgaard og Dorthe Marie Søndergaard (red.)

Afsluttende rapport 2002:

Perspektiver på køns-
skævheden i forskningen
og de højere uddannelser:
Nogle resultater fra projek-
terne under forsknings-
Programmet: Kønsbarrierer
i de højere uddannelser og
forskningen



KØN I DEN AKADEMISKE ORGANISATION

14] PERSPEKTIVER PÅ KØNS-
SKÆVHEDEN I FORSKNINGEN OG
DE HØJERE UDDANNELSER

- NOGLE RESULTATER FRA PROJEKTERNE UNDER
FORSKNINGSPROGRAMMET: KØNSBARRIERER I DE
HØJERE UDDANNELSER OG FORSKNINGEN

Lis Højgaard og Dorthe Marie Søndergaard (red.)

Afsluttende rapport 2002:

Perspektiver på køns-
skævheden i forskningen
og de højere uddannelser:
Nogle resultater fra projek-
terne under forsknings-
Programmet: Kønsbarrierer
i de højere uddannelser og
forskningen

Inge Henningsen (2002)
30 års march på stedet?

The leaking pipeline

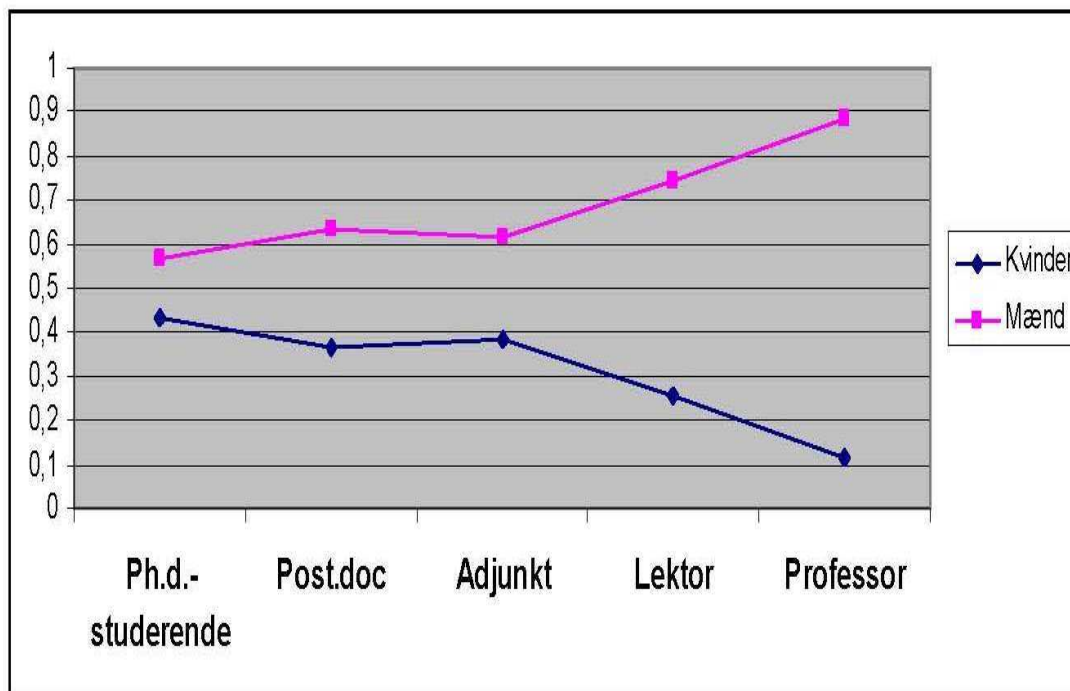
- “There has been a growing concern at European union (EU) level about the issue of women and science, and more specifically, the under-representation of women in scientific careers. There is a considerable wastage of women’s skills and knowledge as a result of “the leaking pipeline”, whereby women drop out of scientific careers in disproportionate numbers at every level.”

Executive summary in “National policies on women and science in Europe” (The Helsinki Group on Women and Science).

To hovedsynspunkter på "The leaking pipeline"

- at den lave kvindeandel er resultat af, at der har været få kvinder i rekrutterings-laget og at problemet vil løse sig over tid i takt med at der kommer flere kvinder på universiteterne.
- at der ikke er belæg for en sådan optimisme, idet kvindeandelen blandt forskere ikke ser ud til at følge med øgningen i rekrutteringsgrundlaget (selv om antallet/andelen af kvinder på universiteterne stiger udjævner det ikke underrekrutteringen).

The leaking pipeline. Danmark 2005



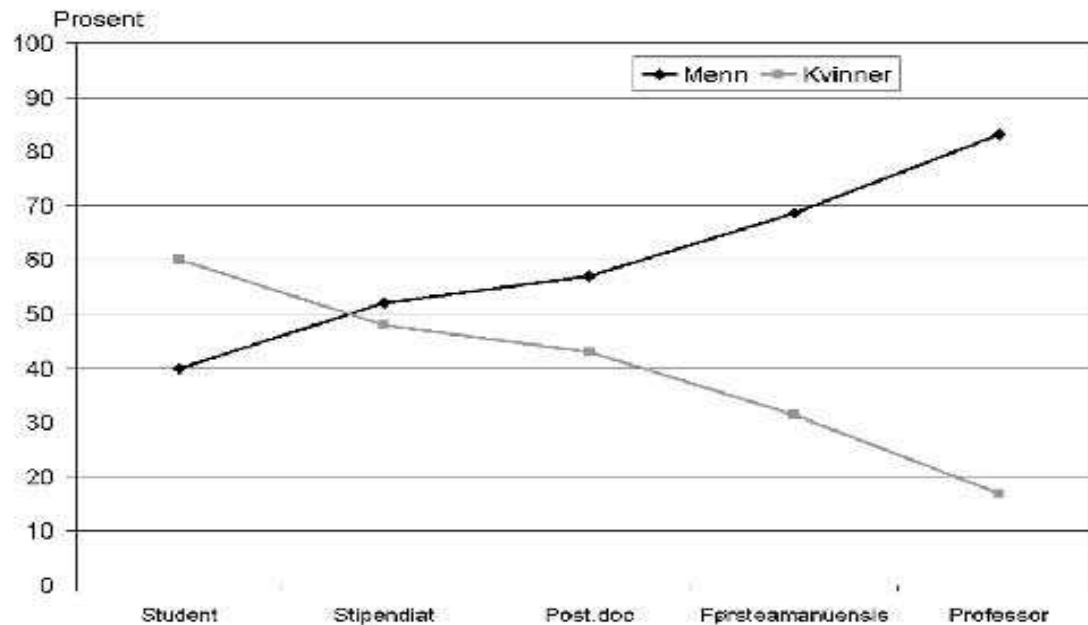
Anm: De ph.d.-studerende i figuren er ansat på universiteterne. Herudover er der ph.d.-studerende, der er indskrevet som ph.d.-studerende, men som arbejder et andet sted.

”Saksediagrammet” viser relativ andel af kvinder og mænd på forskellige trin i en typisk akademisk karriere.

Procentandelen af kvinder og mænd på de danske universiteter fordelt på stillingskategori. 2005 (Langberg, 2008)

The leaking pipeline. Norge 2005

Modseleksjon Norge 2005

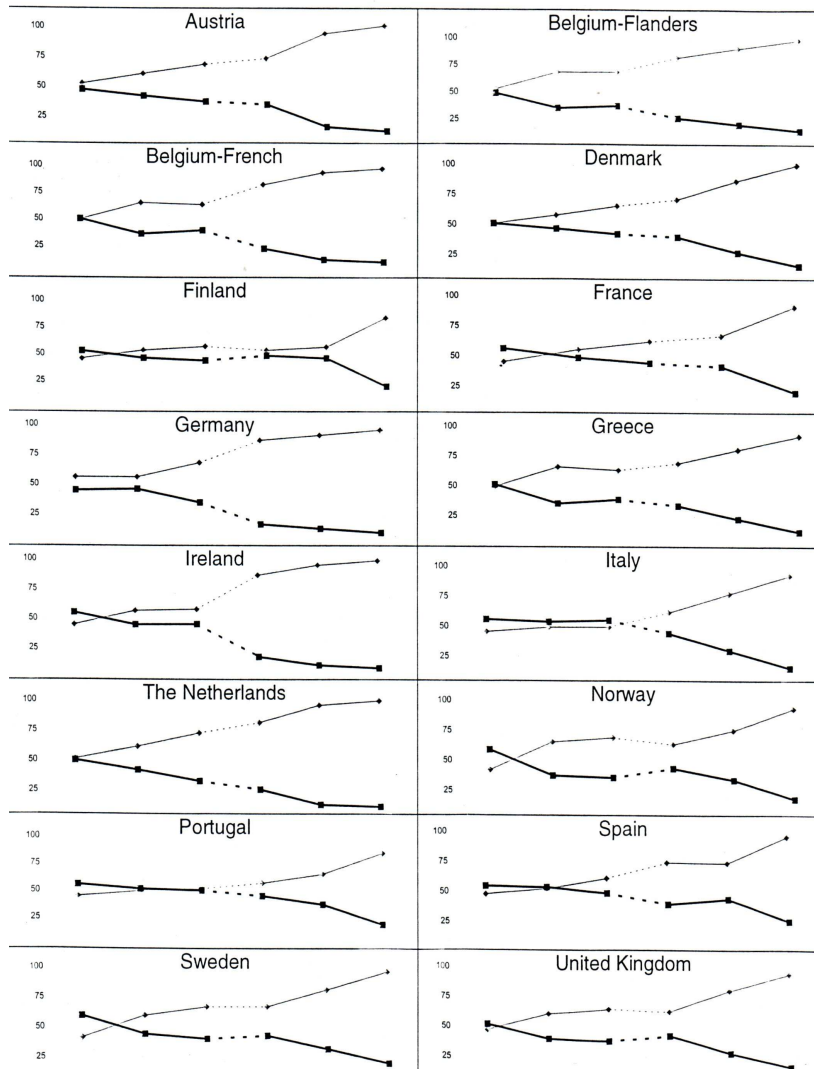


“Saksediagrammet” viser relativ andel af kvinder og mænd på forskellige trin i en typisk akademisk karriere.

Andelen kvinner og menn på ulike nivåer i UH-sektoren i 2005
Kilde: NIFU STEP: Forskerpersonalregisteret 2005 (Stjernø)

"Cumulative disadvantage"/Modseleksjon. 16 vesteuropæiske lande.

Relative share of women & men in a typical academic career (1999)



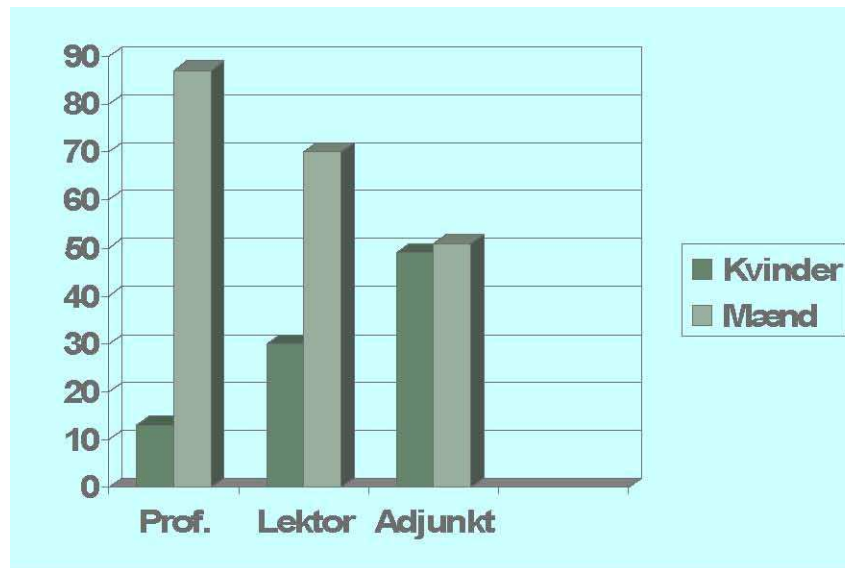
The leaking pipeline EU-lande(++). 1998.

Saksediagrammerne viser relativ andel af kvinder og mænd på forskellige trin i en typisk akademisk karriere.

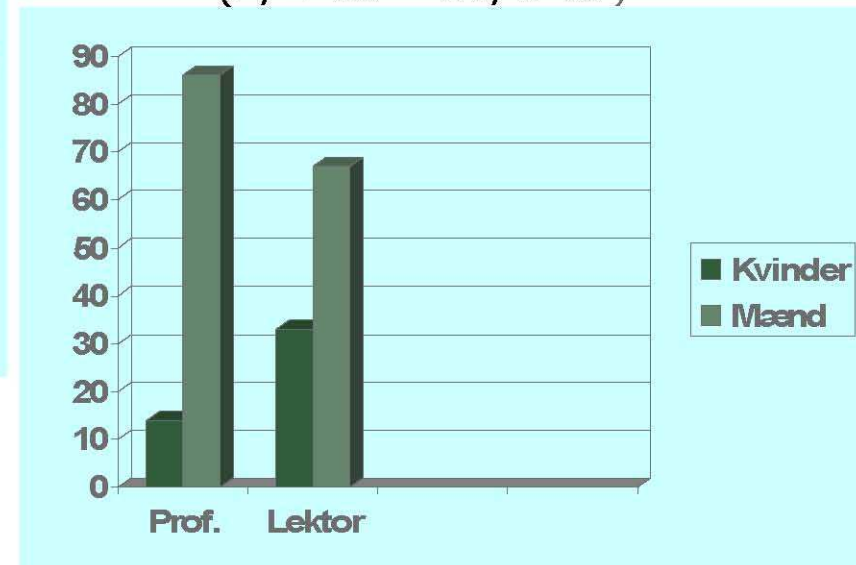
Samme kvalitative træk alle steder

Hvorfor går det så langsomt?

Procentvis fordeling af professorer, lektorer og adjunkter på KU. 2007



Nyansatte professorer og lektorer
(1/1-06 – 30/6-07)



Rapport fra KU Task Force

Langsomt og uens

KU 1970 og 2001. Kvindeprocent blandt fastansatte.

Hovedområde	1970	2001
Nat	12	13
Hum	27	30
Med	17	23
Odont	-	32
Sam	6	26
Jur	5	27
Teo	0	17
Ialt	18	22

Kilde: Henningsen (2002)

Underrekruttering af kvinder=efterslæb?

Københavns Universitet. Fastansatte 2001.

Periode	Fastansatte 2001		
	Kvinder	Mænd	%Kvinder
Ansæt før 1970	50	209	19%
Ansæt 1970-96	97	420	19%
Ansæt 1996-2001	80	217	27%
Alle	227	846	21%

Den lave kvindeprocent skyldtes stort set ikke efterslæb

Kilde: Henningsen (2002)

Underrekruttering af kvinder

Kvindeandel blandt professorer/lektorer i forhold til kvindeandel blandt kandidater. KU 1970 og 2001

Gruppe	Kvindeprocent 1970	Kvindeprocent 2001
Kandidat	21	57
Professor/lektor	18	22
Forhold mellem kvindeandele	0.86	0.39

1970: Mandlige og kvindelige kandidater havde (næsten) samme chance for universitetsstilling.

2001: Mandlige kandidater har dobbelt så stor chance som kvindelige

Kvinneandel – høyere utdanning Norge

Fullført høyere utdanning – prosent kvinner høyere nivå, etter fagfelt

Fagfelt	1994/95	2004/05
Humanistiske og estetiske fag	67	60
Lærerutdanninger og utdanninger i pedagogikk	53	59
Samfunnsfag og juridiske fag	53	59
Økonomiske og administrative fag	21	38
Naturvitenskapelige fag, håndverksfag og tekniske fag	30	34
Helse-, sosial- og idrettsfag	58	63
Primærnæringsfag	45	52

Kilde: Statistisk sentralbyrå (etter Stjernø)

Kvindeprocent ved norske universiteter 2008

	Kvindeprocent		
	Stipendiat	Førsteaman.	Professor
Utdanningsvitenskap	76	41	41
Teologi	(67)	-	(8)
Medisin/odontologi	65	48	21
Samfunnsvitenskap	54	40	26
Humaniora	53	46	28
Jus	46	30	22
Realfag	37	23	12
Ingeniørvitenskap	23	12	3

The leaking pipeline – igen og igen

Kilde: DBH 2010

Opsummering

- Jo højere op i hierarkiet, jo mindre kvindeandel
- Der er forskel på fag: der er relativt flere kvinder inden for Utdanning, H-F, Helse & S-V og relativt færre inden for teknisk videnskab og realfag.
- The leaking pipeline gentages inden for de enkelte fagområder

Strukturelle barrierer. Ph.d.er

Kvindeprocent blandt kandidater og ph.d.er. Danmark 1999-2000.

Hoved- område	Kandi- dat	Ph.d.	Ph.d.- rate*)
H-F	66	52	5
Helse	63	55	31
Jordbrug	53	64	14
S-V	46	46	4
Realfag	39	31	25
Teknik	24	24	16
Ialt	48	43	11

*) antal ph-pladser/antal kandidater

Tab af kvinder ved overgang til ph.d. Store forskelle på overgangsrater

Strukturelle barrierer. Ph.d.er

Kvindeprocent blandt kandidater og forhold mellem oprettede stipendier og kandidater. UiO 2007..

	% Kvinner	Stip : Kand
Life Science	65	1 : 2
Realfag (÷bio)	32	1 : 3
Hum / Sam	62	1 : 10

Resultat af komplicerede videnskabsinterne og -eksterne processer formidlet gennem faglige hierarkier og samfundsmæssige prioriteringer

Udfordringer til ligestillingsarbejdet

- Ministerielle og universitære udvalg og tænketanke har i de sidste 10-15 år fremlagt en række handlingsplaner for flere kvinder i forskning.
- De fleste handler om, tilpasse og uddanne kvinderne.
- Vigtigt at forholde sig til de strukturelle faktorer, de holder kvinderne ude fra universiteterne.
- Fix the women or fix the universities?

Faglige hierarkier

Automatisk "kvalitets"-tillæg ved at være i visse (dele af) fag.

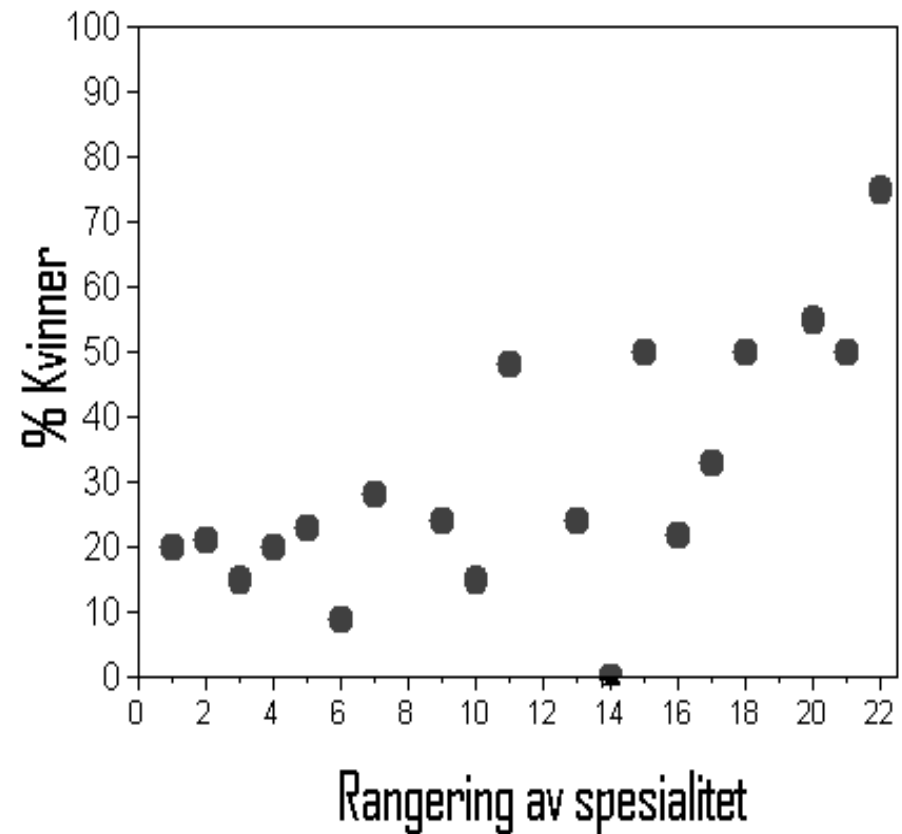
- Er til stede i markant grad i akademia
- Reflekterer ikke (altid) samfundsmæssige prioriteringer
- Rammer kvinder
- *Eksempler:*
 - *Medicinske specialer*
 - *Evaluering av IKT*
 - *Elitepriser*

Kvinde% i kliniske specialer KU 1995 sammenholdt med rangering foretaget af norske overlæger (Album 1991)

Rang	Speciale	Kvinde%	Rang	Speciale	Kvinde%
1	Neurokirurgi	20	12	Reumakirurgi	-
2	Kardiologi	21	13	Øje	24
3	Thoraxkirurgi	15	14	Øre-næse-hals	0
4	Anæstesi	20	15	Neurologi	50
5	Almen kirurgi	23	16	Lungesygdom	22
6	Ortopædkirurgi	9	17	Reumatologi	33
7	Pædiatri	28	18	Fysikalisk med.	50
8	Onkologi	-	19	Almen medicin	-
9	Indremedicin	24	20	Psykiatri	55
10	Gastrokirurgi	15	21	Hudsygdomme	50
11	Gynækologi	48	22	Geriatrici	75

Specialer, prestige og køn

- Ranging versus kvindeprocent i specialerne ved Københavns universitet
- Kvinderne er der hvor samfundet vil have faglig styrke, men ikke der prestigen ligger



Yngre Fremragende Forskere (YFF) – Norge 2003

Fagområde	Mænd	Kvinder
Matematik/ (bio)informatikk/fysik/nanoscience	12	1
Molekylærbiologi/ Biologi/økologi/geologi	4	2
Civilingeniør/agronom	0	0
Læge	2	0
Political Science/civiløkonom	3	0
HF	1	1

- **Realfag** (19 ud af 26 priser) og **mænd** (22 ud af 26 priser) dominerer billedet .
- Det samme gør sig gældende, når man analyserer Eliteforskerpriser (Danmark), Centre for fremragende forskning (Norge) og Grundforskningscentre (Danmark).

Comte, køn og hierarki

Comtes faglige hierarki	Prosent kvinner i faste stillinger ¹	Prosent YFF ²
1. Matematikk	12	3.1
2/3. Astronomi/Fysikk ³	14	3.7
4. Kjemi	18	2.0
5. Biologi	20	0.9
6. Sosiologi	41	0

¹ Gjelder universitetene i Bergen, Oslo, Trondheim og Tromsø

² Antall YFFer dividert med antall stipendiater i fagene.

³ Slått sammen p.g.a. få stillinger i astronomi

Kvinnerne vender Comtes faglige hierarki på hovedet.. Men det passer fint på YFF'erne

Gamle hierarkier og nye arenaer

- Indenfor forskning er det fremragende (excellence) hverken universelt eller naturligt givet, men er en social konstruktion der er åben for mange slags skævheder og magtkampe.

(EU: Gender and Excellence in the Making, 2004)

- Kvindernes fagvalg går tværs af de videnskabsinterne opfattelser af prestige
- Excellence- trenden (SFF, YFF + ”penge til stærke miljøer”) forstærker mandsdominansen i forskningen.

Udfordring til ligestillingsarbejdet

Hvordan føres de nødvendige diskussioner om

- Hvad er kvalitet?
- Fag og fagområders samfundsmæssig og videnskabelig betydning
- Hvad er vigtige (sub)discipliner og hvem afgør dette?

Køn og adgang til stillinger

Kvinde% blandt kandidater, forhold mellem nye stipendier og antal kandidater. samt mellem faste og løse stillinger UiO 2007..

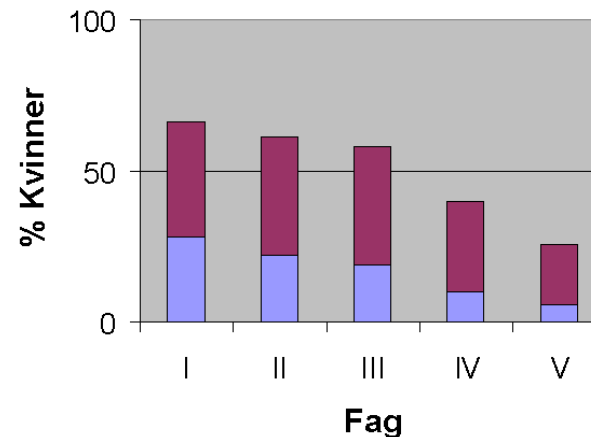
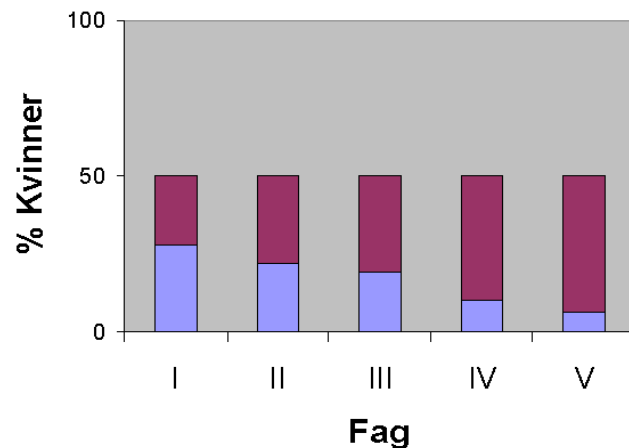
	% Kvinner	Stip : Kand	Fast : Løst
Life Science	65	1 : 2	1 : 3,2
Realfag (÷bio)	32	1 : 3	1 : 1,7
Hum / Sam	62	1 : 10	1 : 0,9

- Hum/Sam: Barriere ved indgang til det akademiske miljø. Fagpolitisk begrundelse, men god og specifik nok når det står i modsætning til kvalitet og ligestilling?
- Life Science: Barriere for fast stilling. Hvorfor?

Positioner i forhold til ligestilling

- Begrundelser:
 - Individuell og samfunnsmessig rettferdighet
 - Ressurs/talentutnyttning
 - Forskelsargument
- Mål: \approx like mange kvinner og mænd
 - Primitivt, men operativt (nogen gange)
 - Kan relateres til resultatlighet som diskutert av Hernes (1974)

50% – på hvilket aggregeringsniveau?



- Forskellige interesseprofiler hos mænd og kvinder
- Store afvigelser fra talenternes ønsker giver kvalitetstab
- Talentet flytter sig ikke let (ikke derhen hvor stillinger opslås)
⇒ Forsigtighed med tiltag som sigter mot "lighed i alle fag"
- Mange tiltak har netop siktet mot udjævning i særlige (mande)fag – for stærkt fokus?
- At hoppe over hvor gærden er højest?

Comte, køn og hierarki

Comtes faglige hierarki	Prosent kvinner i faste stillinger ¹	Prosent YFF ²
1. Matematikk	12	3.1
2/3. Astronomi/Fysikk ³	14	3.7
4. Kjemi	18	2.0
5. Biologi	20	0.9
6. Sosiologi	41	0

¹ Gjelder universitetene i Bergen, Oslo, Trondheim og Tromsø

² Antall YFFer dividert med antall stipendiater i fagene.

³ Slått sammen p.g.a. få stillinger i astronomi

Kvinnerne vender Comtes faglige hierarki på hovedet.. Men det passer fint på YFF'erne

Fra statsbudgettet 2010

- ”Det er eit viktig mål at forkinga trekker til sig dei best kvalifiserte kandidatane slik at den kompetansen som finst i samfunnet blir best mogleg utnytta.”
- ”Regjeringa ser det som ei viktig utfordring å arbeide for lik fordeling af kvinner og menn på alle stillingsnivå og fagområde.”

Kan man realisere begge dele?

- ”Departementet vil derfor setje I verk ei prøveordning for å auke kvinnedelen i høgre vitskapelege stillingar i matematikk, natur- og teknologifag. Formålet er at premiere universitet og høgskoler ved at tilsetjing af kvinner utløyser midlar til institutionen”

Er det ikke at hoppe over hvor gærden højest?

Udfordringer til ligestillingsarbejdet

- På universiteterne er den traditionelle karrierevej (assistant/associate/full professor) nu kun en af mange veje og nye magtpositioner er under etablering. Hvad betyder dette for ligestillingen?
- Excellence (fremragende) er ved at blive en dominerende metafor i forskningen. Forståelsen af hvad der er fremragende har imidlertid stærke kønskonnotationer
- I Norge er YFF, SFF og andre nye kategorier af faglige lederstillinger domineret af mænd. Hvilke konsekvenser vil dette få for ligestillingen på universiteterne.

Udfordringer til ligestillingsarbejdet

Der har været (berettiget) fokus på individuel forskelsbehandling, men har der været

- for begrænset fokus på de store effekter af faglige hierarkier og strukturelle forhold?
- for unuancerede ligestillingsmål ?
- for lidt fokus på betydningen af fagenes indhold?
- for meget "fix the women" og for lidt "fix the universities"?