



Tiltak for kompetanseheving i kvinnedominerte fagretninger

2. februar 2010

Høgskolen i Bergen

Professor Monica W. Nortvedt



OM HØGSKOLEN

Einingar

Organisering

Sentrale dokument

Nybygg

Beredskap

Kvalitetsreforma

Offentleg journal

Ledige stillingar

Kontakt oss

Besøk oss

Einingar

Avdelingar

- ▶ [Avdeling for helse- og sosialfag](#)
- ▶ [Avdeling for ingeniørutdanning](#)
- ▶ [Avdeling for lærarutdanning](#)

Administrasjon

- ▶ [Seksjon for forskning og eksternt samhandling](#)
- ▶ [Seksjon for utdanning](#)
- ▶ [Seksjon for personal- og organisasjonsutvikling](#)
- ▶ [Seksjon for økonomi](#)
- ▶ [Seksjon for drift og fellestenester](#)

Senter

- ▶ [Senter for kunnskapsbasert praksis](#)
- ▶ [Senter for kunstfag, kultur og kommunikasjon](#)
- ▶ [Senter for nyskaping](#)
- ▶ [Senter for omsorgsforskning Vest-Norge](#)
- ▶ [Senter for utdanningsforskning](#)
- ▶ [Mediesenteret](#)

Andre

- ▶ [Biblioteket](#)
- ▶ [Dykkerutdanninga](#)
- ▶ [Informasjonskontor](#)
- ▶ [Internasjonalt kontor](#)
- ▶ [Kurs- og oppdragsverksemd](#)
- ▶ [Opptakskontor](#)



AVDELING FOR HELSE- OG SOSIALFAG

Ledelse

Administrasjon

Avdelingsråd

Institutter

SNARVEIER

- Studietilbud
- Etter- og videreutdanning
- Forskning og utvikling
- Konferanser
- Fagplaner

NYHETER

[Interessert i arbeid med eldre?](#)
25.01.2010

[- Du må tørre å være voksen](#)
20.01.2010

Avdeling for helse- og sosialfag

Vi har et bredt fagtilbud innen helse- og sosialfag og er en av de mest tverrfaglige utdanningsenhetene i landet.

Vi tilbyr mastergrader, bachelorgrader og ettervidereutdanninger.

Ved avdelingen er det i dag rundt 2200 studenter og 240 ansatte.

Vi er lokalisert på Nordnes, i Haukelandsbakken og i Møllendalsveien.

Institutter

- ▶ [Institutt for ergoterapi](#)
- ▶ [Institutt for fysioterapi](#)
- ▶ [Institutt for radiografi](#)
- ▶ [Institutt for sykepleie](#)
- ▶ [Institutt for vernepleie og sosialt arbeid](#)
- ▶ [Institutt for videreutdanning](#)

Faglige sentre

- ▶ [Senter for kunnskapsbasert praksis](#) skal være en brobygger mellom forskning og praksis.
- ▶ [Senter for omsorgsforskning Vest](#) forsker på omsorgstjenester i region Vest.

Ledelse

Dekan [Kristin Ravnanger](#), Tlf. 55 58 79 25
Prodekan [Monica W. Nortvedt](#) ✉, Tlf 55 58 55 56





Satsning på og organisering av FoU virksomheten

- Strategisk plan -25% førstekompetanse
 - Ca 35 ansatte skal ha denne kompetansen ved AHS
- Kulturendring
- Enkeltforskere
- Forskernettverk
- Forskningsteam
- Forskningsprogram
- Øke kvaliteten på prosjektene

Integrering av forskning ENDRINGER

- på individnivå
 - (tid, er det viktig?, hvordan)
- på organisasjonsnivå
 - (ledelse, kommunikasjon, tilretteleggelse)
- hva innebærer endringene?
 - (hva skal vi med førstekompetansen?)
- kultur for å kunne drive med forskning

KOMPETANSEPLAN FOR AHS

For å nå målet om 25 % faglige tilsatte med førstekompetanse innen 2010 er det ved AHS utviklet en plan for kompetansebygging for hvert enkelt institutt og for avdelingen som helhet.

AHS skal sikre at det gis et tilbud om kompetanseheving som ivaretar behov ved avdelingen og ved instituttene. Dette omfatter både kvalifisering mot professorater, 1.amanuensis, 1. lektor og en generell kompetanseheving for ansatte i avdelingen.

Hvert institutt utvikler sin egen plan for hver enkelt ansatt og vurderer hva som skal til for å nå målet. I planen skal det komme frem hvem instituttet skal satse på i kommende 2-års periode og hvordan forholdene må legges til rette for at målene skal nås.

I tillegg skal en i større grad formulere utlysningstekster som gjør det mulig å knytte seg personer med førstekompetanse gjennom nytilsetninger.

Tiltak

- a) Det lages en individuell kompetansehevingsplan for alle fast tilsatte i avdelingen.
- b) Programleder og instituttleder samarbeider med den tilsatte om å finne en veileder/mentor. Veileder/mentor lager en femårsplan sammen med den tilsatte som inneholder konkrete milepæler.
- c) Det settes av ressurser i avdelingen til veiledning/mentorer. I noen tilfeller vil den samme personen både kunne være mentor og veileder. Mentor- og veiledningsoppgaver bør organiseres slik at de blir meritterende og en del av videre kvalifisering for den som innehar dem.
- d) Veiledningsressurser og ressurser til mentor settes av i avdelingen. Programledere og andre med førstekompetanse vil få timer satt av til dette på arbeidsplanen. Ansatte i toerstillinger vil ha mentor og veilederoppgaver.
- e) Instituttene lager en rullerende plan for kompetanseheving. I planen skal det satses spesielt tilsatte som vil kunne oppnå kompetanseheving innen satsingsperioden. Planen rullerer hvert annet år etter en evaluering.

FoU

- Stipendiater
 - Førstelektor
 - Ansatte med FoU
- Når vi startet hadde nesten alle hver sine isolerte prosjekter

Nye stipendiater

Stipendiater ved HiB – gradsinstitusjon universitetene

Utvikling av satsingsområdene/master

Veiledes av ansatte ved Høgskolen i Bergen

Stipendiater

- Ca 1-2 møter pr semester
- Knyttes til faglig miljø
- Alle skal ha veileder ved Høgskolen i Bergen
- Kontakt for dem som sitter på instituttene
- Legge til rette for gjennomføring
 - Kontakt med veilederne
 - Skreddersy PhD kurs

Førstelektorprogram

Kartlegging av hva den enkelte har i forhold til hva som kreves

- Utdanning
- Vitenskapelige arbeider
- Ledelse og deltaking i forskningsprosjekt, forsøks- og utviklingsarbeid
- Utarbeiding av lærebøker, kompendier, forelesningshefter, laboratorieøvinger, audiovisuelle midler
- Pedagogisk virksomhet/undervisningserfaring fra universitet og høgskoler eller særlig relevant virksomhet fra andre skoleslag.
- Dokumentert kunstnerisk virksomhet og faglig utviklingsarbeid innenfor det aktuelle arbeidsfelt
- Oppbygging/ivaretaking av vitenskapelige samlinger

Behov den enkelte har for å kunne komme i mål innen 2 år

- Behov for kurs og annet
- Forslag til mentor
- Forslag til veileder

Førstelektorprogram



- Alle har en mentor som har gått gjennom kandidatens arbeid
- Sammen har de laget milepæler og har kartlagt behovet til den enkelte
- Samlinger med mentorene x 2 per sem
- Samlinger med kandidatene x 2 per sem
- Rapportering x 2 pr år



Søknadsfrister x 2 pr år

- Alle må levere skisse til søknad 1 måned før
- Kand. legger disse frem for mentorgruppen
- Mentorgruppen anbefaler kandidaten å søke eller vente
- Avtaler med 10 personer i Norge

- **Velkommen til en Jantelovfri sone ☺**



Vi praktiserer VIKINGLOVEN 😊



1. Se muligheter
2. Skap vinnere
3. Vær modig
4. Gi ros
5. Tenk positivt
6. Ta ansvar
7. Se fremover
8. Sats på utdanning og forskning
9. Motarbeid misunnelse og latskap
10. Begynn i dag

Fritt etter Aksel Sandemoses Jantelov

Kompetanseheving AHS

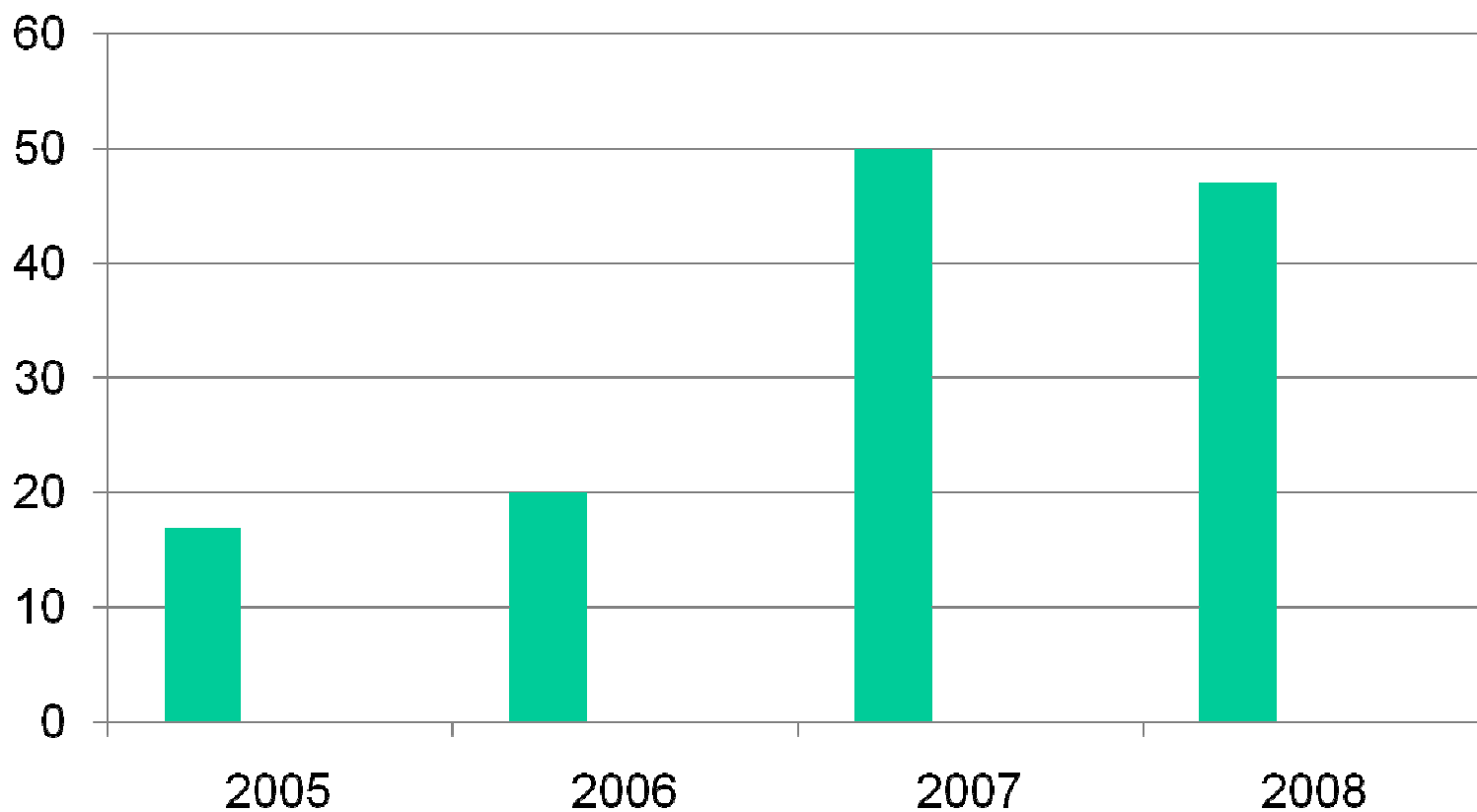
- 2003 – totalt 6 med førstekompetanse
- 2005 – totalt 15 med førstekompetanse

- 2007 – 11 som fikk førstekompetanse
- 2008 – 13 som fikk førstekompetanse
- 2009 – 11 som fikk førstekompetanse

Førstekompetanse ved AHS

- 4 professor 100% (1 kvinne)
 - 23 førsteamanuensis (15 kvinner)
 - 20 førstelektor (19 kvinner)
- Kvalifisering til professor
- Meritterende arbeidsoppgaver

Vitenskapelige publikasjoner



Satsning

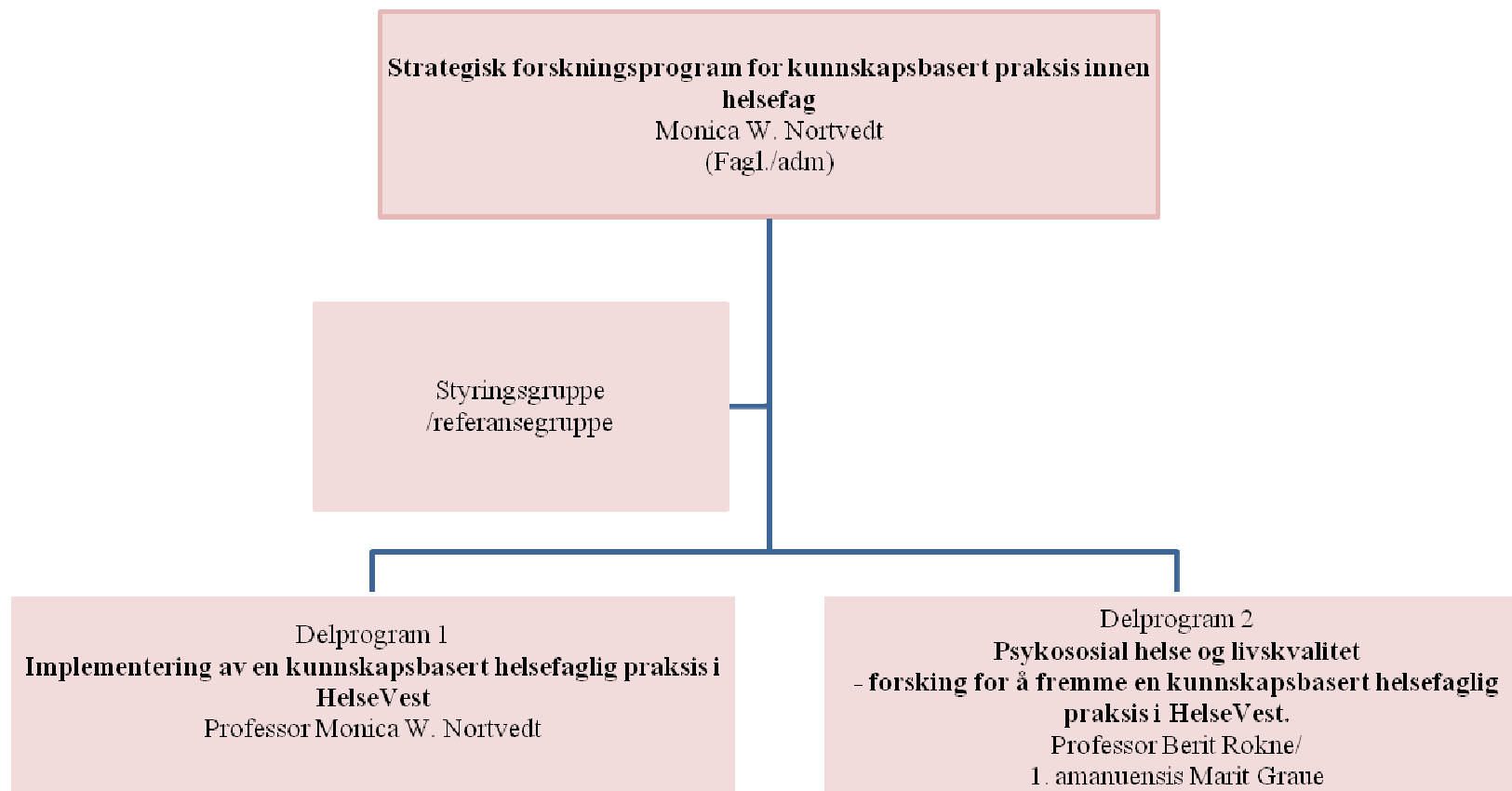
- Etablering av forskergrupper
- Forskningsmiljøer rundt mastergradene
- Rekruttere professorer og kvalifisere egne ansatte
- Støtte prosessen om å etablere en PhD på HiB

Personer med doktorgrad

- Helse Førde – 0
- Helse Stavanger – 1 (disputerte 09)
- Helse Fonna – 0
- Helse Bergen – 1 (disputerte 09)

Det MÅ øremerkes midler til oppbygging av kompetanse

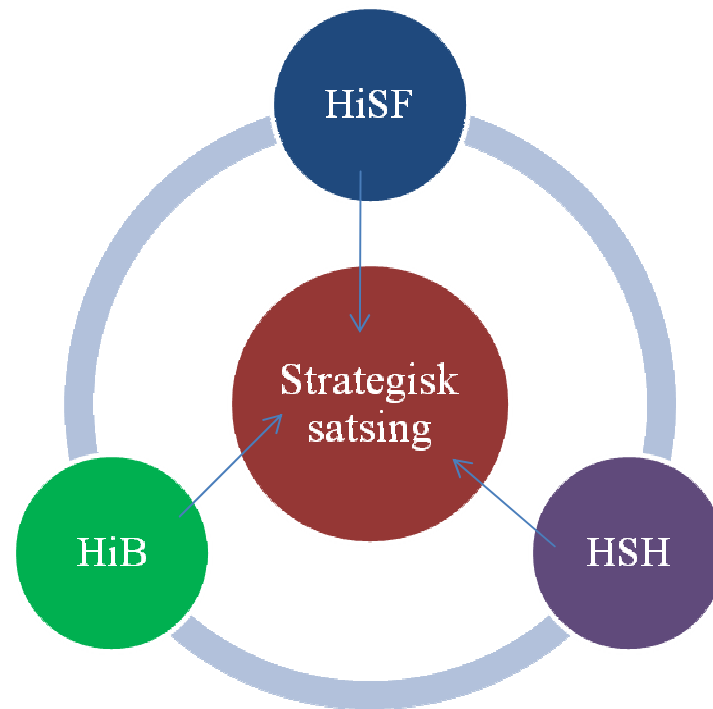
Strategisk forskningsprogram for kunnskapsbasert praksis innen helsefag



UHnettVest



8 stipendiater i Helse Vestprosjektet
6 av disse er kvinner



Sende minst en søknad hver i 2010 til HelseVest



TEAMWORK
Giving a hand makes all the difference.



Høgskolen i Bergen
BERGEN UNIVERSITY COLLEGE