

Nettverk for kvinnelige forskere ved Norsk Institutt for Skog og Landskap – en tilstandsrapport

Nina Elisabeth Nagy



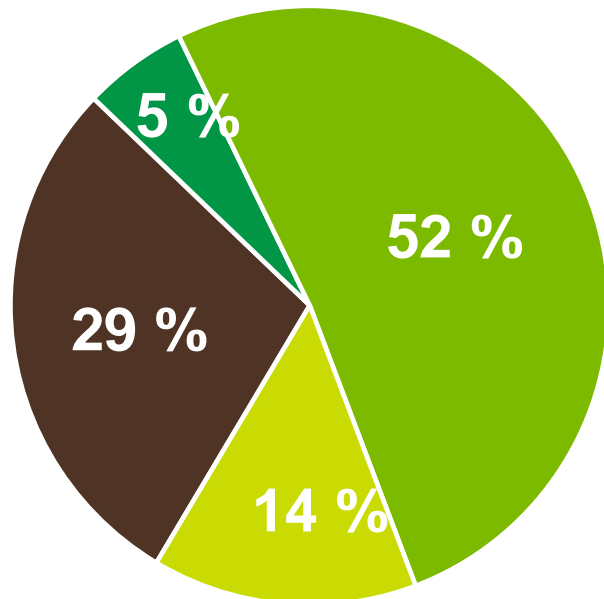
skog+
landskap



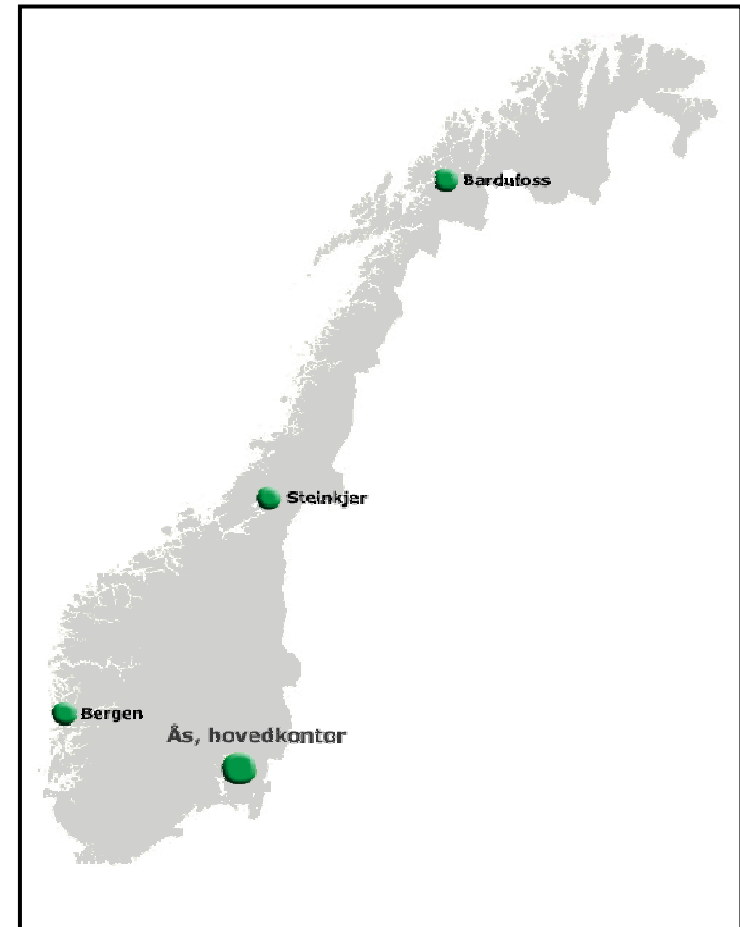
Ås,
2 febr. 2010

Vårt institutt

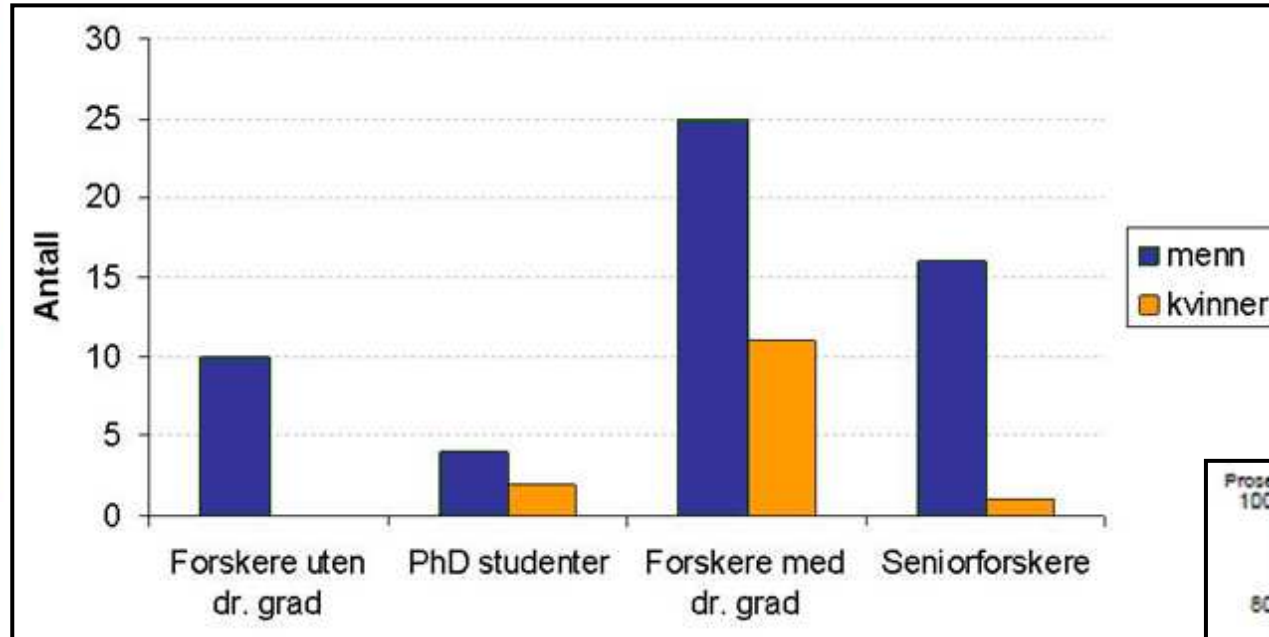
- > Et nasjonalt faginstitut for forskning på jord, skog, utmark og landskap
- > Landsdekkende, med hovedkontor i Ås og 3 regionkontorer
- > Organisert under Landbruks- og Matdepartementet (LMD)
- > 220 medarbeidere



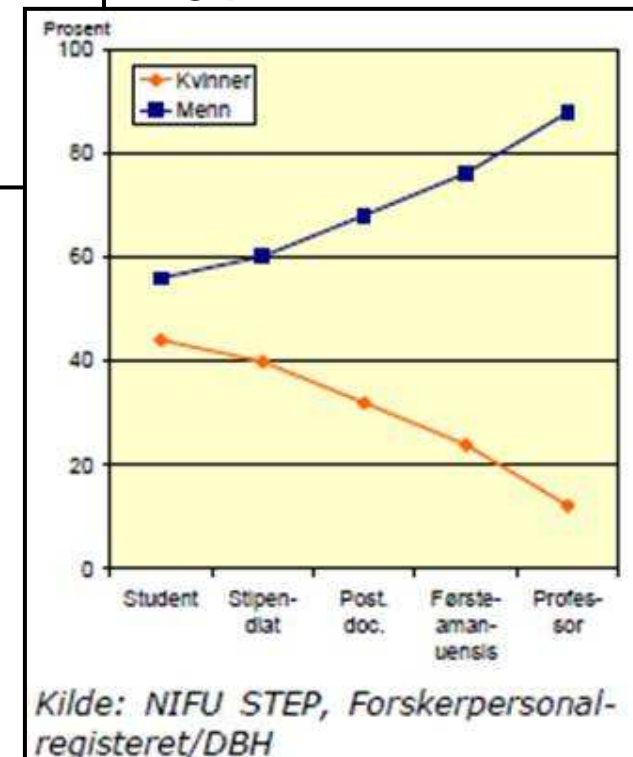
- Forskere
- Rådgivere
- Ingeniører
- Administrativ stab



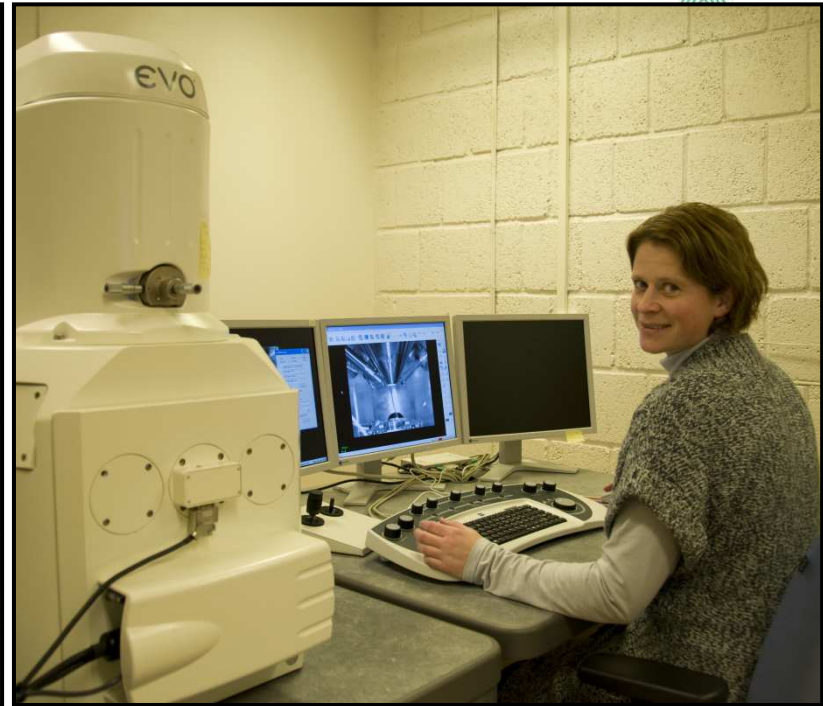
Andel kvinnelige og mannlige forskere ved Skog og Landskap pr. 1. jan. 2010



Andel kvinner og menn i matematiske og naturvitenskapelige fag pr. 2007



Felt- og lab.aktiviteter på Skog og Landskap



Initierende foredrag i startfasen ved direktør for Skog og Landskap



skog+
landskap

- > Etterlyste engasjement, refleksjon og debatt om likestilling ved instituttet
- > Eksterne impulser
- > Skape arenaer for intern diskusjon
- > Gi råd oppover i systemet
- > Bygge nettverk
 - innen eget instituttet
 - med nærstående institutter
 - antall deltagere ca. 30 forskere
- > Fra ord til handling 



Søknad til Komité for Integrasjonstiltak – Kvinner i Forskning (Kif) 1. mars 2009:

Hovedmål:

- > Øke andelen kvinnelige forskere
- > Tilrettelegge for en bedre karriereutvikling
- > Legge til rette for at kvinnelige forskere skal kunne bli ledende innen sine fagfelt

Handlingsplan:

Trinn 1. Bevisstgjøring → seminarer

Trinn 2. Tiltak ved instituttet



Trinn 1: seminarserie



skog+
landskap

Spørsmål vi ønsket å få belyst av seminarholderne:

- > Hvilke utfordringer møter vi som kvinnelige forskere?
- > Hvordan oppnå best mulig resultater i forskning?
- > Hvordan bli lagt merke til og hørt?
- > Bli klar over hersketeknikker i arbeidssituasjon
- > "Flink pike"-syndromet, og dårlig samvittighet

- > Tips & strategier

Hvorfor forsvinner kvinnene?

Dr. Irene Lindblad, rådgiver MD

”Får barn, dropper faget -
Interessen for forskning
renner ut med morsmelken”
(Morgenbladet 9/11-07)



Andre temaer hun tok opp:

- > ”Å være forsker er et kreativt yrke”
- > ”Forskning er som toppidrett”
- > Midlertidige stillinger særlig ugunstige for kvinner
- > Skrur barn på et anti-nerde-gen i kvinner?
- > Å forlate forskeryrket; etter eget valg eller tvinges man av omstendigheter?

Tips og strategi

Fra Irene Lindblad



skog+
landskap

- > Være mer planmessige strategisk
- > Delta mer i samfunnsdebatten
- > Bygge nettverk oppover
- > Å kunne si nei
- > Delta aktivt på møter og konferanser
 - Hold foredrag, se og bli sett
 - Ta ordet tidlig i diskusjon



Hva skal til for å lykkes i forskning?

Professor i biologi Inger Nordal, UiO

Fortalte om egen karriere og viktige vei-valg,
og kom med gode råd.



skog+
landskap

- > Grip alle sjanser til å komme utenlands
- > Selvtillit, hvor kommer den fra?
- > Velg et opplegg som virker morsomt og inspirerende, og passer til din faglige profil
- > Vær gjerrig på tiden din, fokuser på meritterende oppgaver

Kurs i kommunikasjon Oddvar Johnsen

1. "Utvikle sosial kompetanse og ferdigheter til kommunikasjon i mellommenneskelige relasjoner"

- Betydningen av selvinnsikt
- Samarbeid med "enkle og vanskelige mennesker"
- Flexibilitet i kommunikasjon

3. Møteledelse og presentasjonsteknikk

4. Hvordan sikre godt klima for innspill og tilbakemelding



skog+
landskap



Hva har vi lært så langt?



skog+
landskap

- > Stort utbytte av erfaringsdeling og bevisstgjøring - lære av hverandre
- > Får satt egen situasjon/muligheter/valg i en større sammenheng – både som kvinne og ansatt
- > Barn et engasjerende tema med mange aspekter
- > Utvidet vårt begrepsapparat
- > Nettverket vårt har en ganske variert sammensetning, men to viktige ting gir en rekke felles aspekter: kvinner & forskere



Spørsmålet om en ideell arbeidsplass?

Et eksempel

Norsk Regnesentral suksess uten særtiltak



skog+
landskap

- > Raust og godt arbeidsmiljø
- > Flat, men effektiv struktur
- > Bred teamarbeid i prosjekter
- > Sterke fagmiljøer
- > Mulighet for fleksibel arbeidstid og hjemmekontor
- > Gode permisjonsordninger
- > Kvinnelige rollemodeller
- > Økonomisk trygg arbeidsplass



Mye av dette har vi hos oss også!

Trinn 2. Tiltak ved Skog og Landskap



skog+
landskap

- > En viktig utfordring er å øke kvinneandelen fra 23% til 50%, men hva er problemene?
- > Legge til rette for en bedre karriereutvikling



Foreslåtte tiltak ved vårt institutt

Enkelttiltak:

- > **Forskningspermisjon for ferdigstilling av publikasjoner**
- > Kvalifiseringsstipend
- > Lederopplæring for kvinner
- > **Mentorprosjekt og nettverk**
- > Plan for kompetanseutvikling

Personalpolitiske tiltak:

- > Kjønnsfordeling i planer og strategier
- > **Testing av budsjetter – følg pengestrømmen**
- > Øke bevissthet på forskjellige stillingsnivåer mhp. likestilling
- > **Statistikk – med likestillingsaspekt**

Forskningsstrategiske tiltak:

- > Fordeling av forskningsoppgaver
- > Medarbeidersamtaler og forskningsveiledning for å bygge en faglig plattform
- > **Opprykksordning: Vurdering av retningslinjer må adressere kvinnerekuttering!**



Resultater hittil



skog+
landskap

- Søknad ble sendt til Kif og midler ble bevilget 2009
- Aktivitet trinn 1:
 - Seminarserie med 5 foredrag avviklet
- Aktivitet trinn 2:
 - Komiteé er i gang for vurdering av opprykksordning ved instituttet
 - Gjennomgåelse av budsjett med henblikk på kvinne- kontra mannsdominerte prosjekter
- Midler er bevilget fra Skog og Landskap til fortsatt aktivitet i Kvinner i forskning nettverk for 2010



Foto: Balsfjord, Troms
Oskar Puschmann,
Skog og landskap



skog+
landskap

Ofte påståtte problemer, gjelder disse også hos oss?



skog+
landskap

- > "Kvinner ikke like flinke til å forhandle seg til gode forsknings- og lønnsvilkår som menn"
- > "Kvinner som stiller krav oppleves som masete, menn som tøffe"
- > "Spredning på for mange prosjekter. Mer bevissthet på faglig profil nødvendig"
- > Tiltak? Fremgangsmåte?