



Seminar 2. november 2017

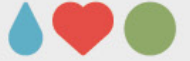
Hvordan kan vi som universitet tilrettelegge bedre
for at flere studenter skal lykkes med studiene?

Mål:
Flere gjennomfører ved Universitetet i Bergen

Ved

Viserektor Oddrun Samdal



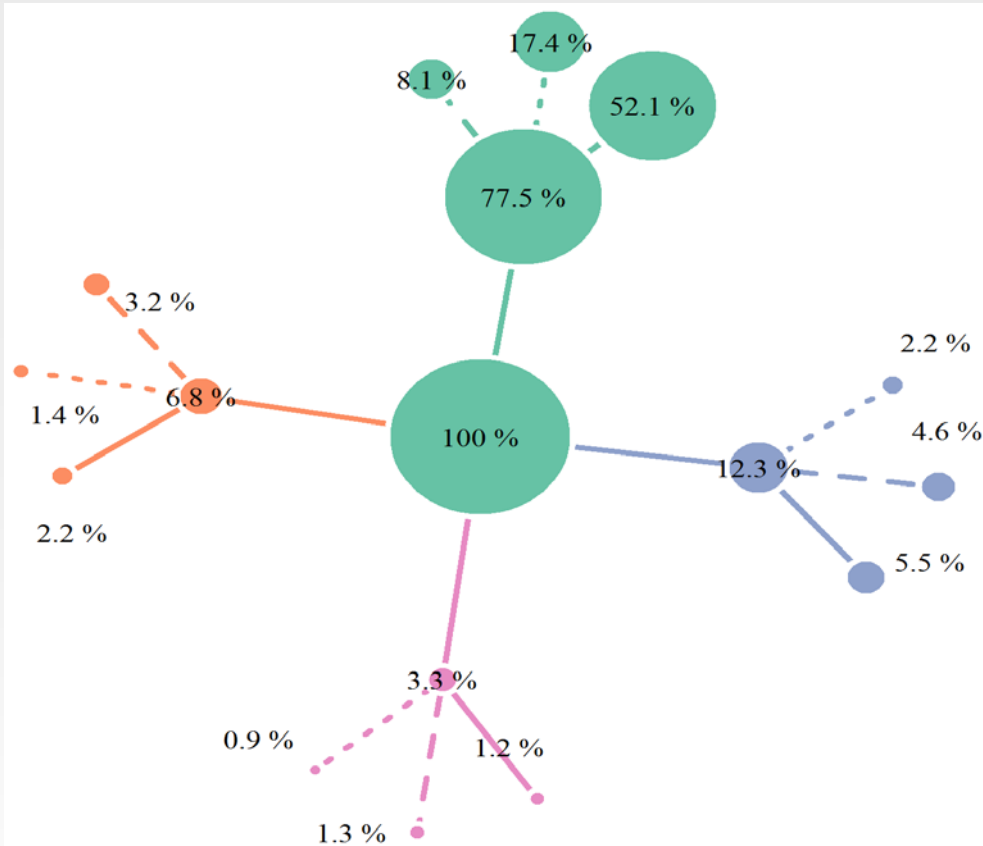


Hva er situasjon i UH-sektoren og ved
Universitetet i Bergen?



Studentflyt og sektorfracfall i høyere utdanning i Norge

Asle Høgestøl
ideas2evidence

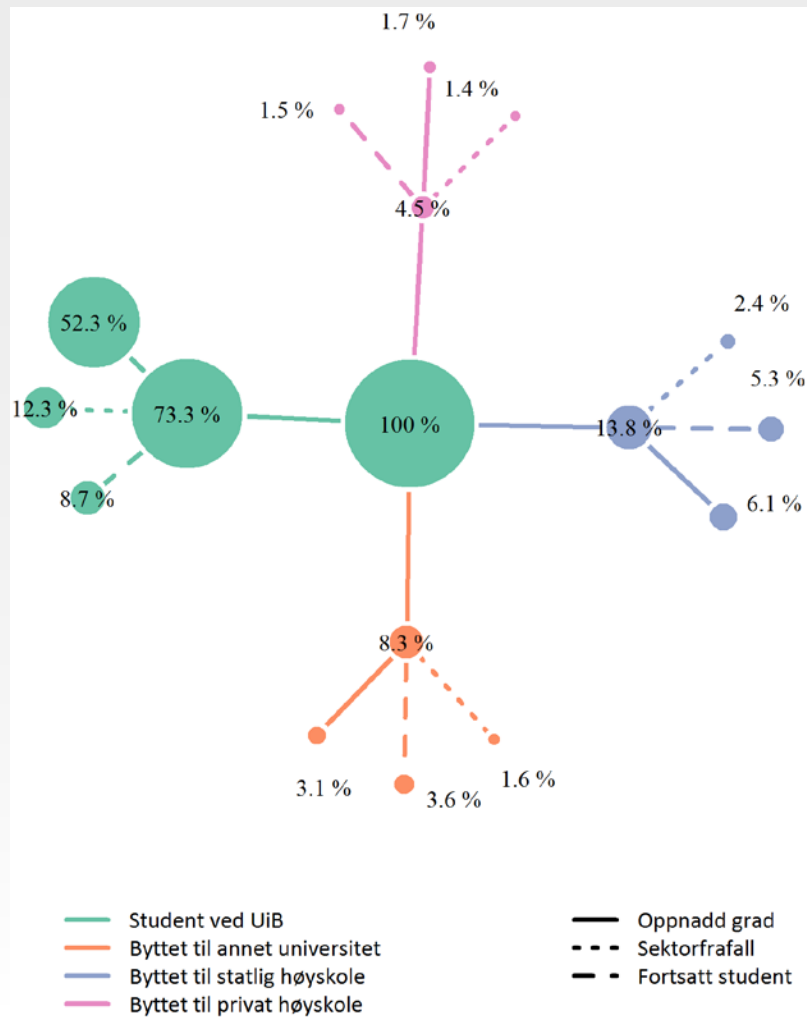


- Student ved samme universitet
- Byttet til annet universitet
- Byttet til statlig høyskole
- Byttet til privat høyskole

- Oppnadd grad
- - - Sektorfracfall
- - - Fortsatt student

Studentflyt Universitet

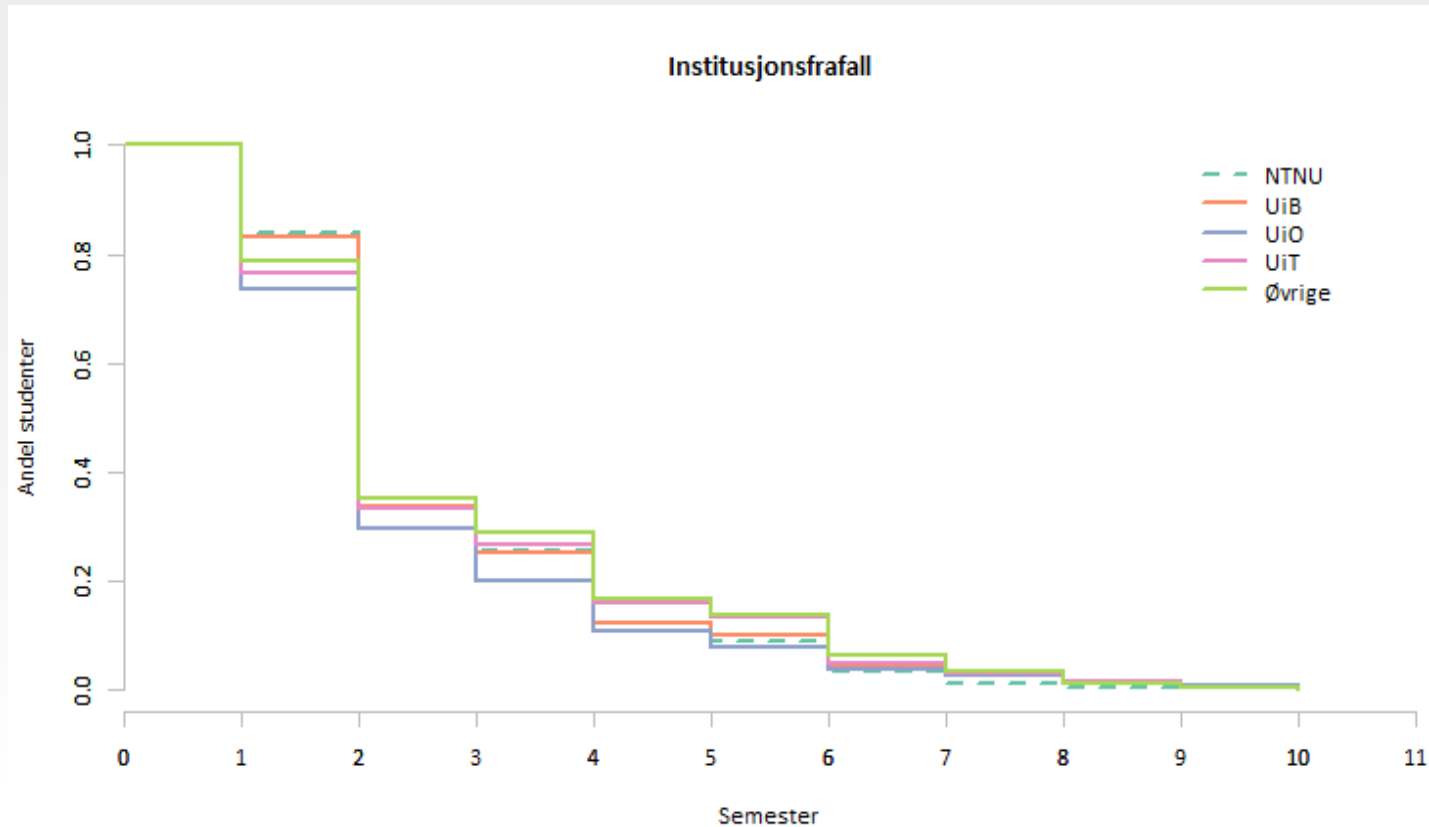




Studentflyt UiB



Overlevelsesanalyse - Institusjonsfravall





Studiepoeng – UiB

Utfall	Antall studenter	Studiepoeng - Opprinnelig lærested	Studiepoeng - Nytt lærested	Gjennomsnitt studiepoeng - Opprinnelig lærested	Gjennomsnitt studiepoeng - Nytt lærested
Oppnår grad - Opprinnelig lærested	785	129 800		165	
Sektorfracfall - Opprinnelig lærested	185	10 546		57	
Fortsatt student - Opprinnelig lærested	130	22 291		171	
Oppnår grad - Nytt lærested	164	6 926	24 367	42	149
Sektorfracfall - Nytt lærested	81	2 788	3 189	34	39
Fortsatt student - Nytt lærested	155	7 593	14 095	49	91

Frafall ved UiB - omfang



Bachelornivå

Årskull	HF (prosent)	KMD (prosent)	MN (prosent)	MOF (prosent)	PS (prosent)	SV (prosent)	UiB (prosent)
2008	45,2	10,9	29,5	25,5	38,5	32,9	35,1
2009	48,0	9,6	37,6	26,3	35,6	34,9	38,7
2010	42,2	20,4	35,6	20,4	39,7	36,4	37,5
2011	46,8	14,2	34,0	28,8	40,3	37,9	38,8
2012	49,4	16,5	37,0	17,9	32,5	37,8	39,2
2013	48,1	13,5	31,7	23,3	31,3	42,7	39,1

Masternivå

Årskull	HF (prosent)	KMD (prosent)	MN (prosent)	MOF (prosent)	PS (prosent)	SV (prosent)	UiB (prosent)
2008	15,2	28,6	9,6	15,0	9,4	19,2	15,9
2009	19,3	3,3	10,0	11,9	27,1	16,4	15,3
2010	21,9	19,0	10,9	16,3	9,3	19,8	16,8
2011	19,8	15,2	10,0	12,5	15,2	15,8	14,7
2012	18,9	19,4	11,6	9,1	22,1	14,9	15,4
2013	18,6	8,0	15,8	16,9	11,0	20,7	16,8
2014	17,4	1,9	14,5	13,4	20,2	15,5	14,6

Frafallet er stabilt fra årskull til årskull, og på forskjellige nivå

Integrert master og profesjonsstudier

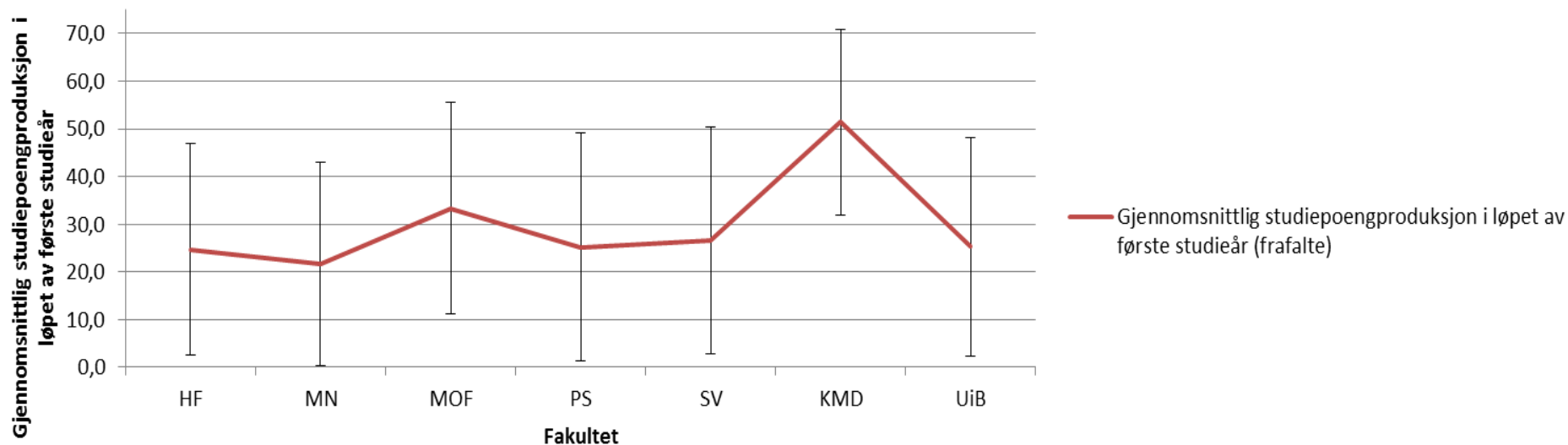
Årskull	HF (prosent)	JU (prosent)	KMD (prosent)	MN (prosent)	MOF (prosent)	PS (prosent)	SV (prosent)	UiB (prosent)
2008	38,7	18,3	-	34,8	12,2	0,0	52,2	18,7
2009	31,5	20,3	-	18,2	10,8	4,9	63,2	18,3
2010	35,8	22,1	19,4	23,1	8,2	7,3	42,1	18,4



Frafall – studiepoengproduksjon første studieår



Gjennomsnittlig studiepoengproduksjon i løpet av første studieår (frafalte)



Relative store standardavvik (igjen) blant de frafalte



Psykisk helse

SHoT 2014



Undersøkelse blant alle studenter i Norge:

Hver 5. student rapporterer alvorlige psykiske plager.

Har økt blant begge kjønn siden 2010

Økningen er mye sterkere blant kvinner.

Universitetet i Bergen omtrent på landsgjennomsnittet





Konklusjoner

- Frafallet er stabilt høyt
- Relativ stor andel av «gode» studenter faller ifra
- Tiltak bør settes inn tidlig og differensieres over tid





HAV LIV SAMFUNN



STRATEGI 2016–2022 // UNIVERSITETET I BERGEN

Mål

Vi skal aktivt medvirke til at flest mulig gjennomfører studiene sine med et godt læringsutbytte. Vi ønsker å tiltrekke oss de mest motiverte studentene, og rekruttere spesielt talentfulle forskere tidlig i karriereløpet.



HAV LIV SAMFUNN



STRATEGI 2016–2022 // UNIVERSITETET I BERGEN

Innen 2022 skal andelen som gjennomfører bachelorprogrammene ha økt. På mastergrad skal den ha økt til 80 prosent. Vi skal legge til rette for at doktorgradsarbeider kan ferdigstilles på normert tid.



HAV LIV SAMFUNN



STRATEGI 2016–2022 // UNIVERSITETET I BERGEN

UiB skal utdanne Norges mest attraktive kandidater. Innen 2022 skal 85 prosent av kandidatene ha relevant jobb to år etter fullført utdanning.

Tiltak - Bygge kompetanse



- Studentaktiverende undervisnings- og vurderingsformer
 - Rammene rundt undervisning – faglig-sosial integrering
- ➔ UiB tatt initiativ til nasjonalt prosjekt
Studenters suksess i høyere utdanning





Hva ønsker vi skal skje?

- Studenter trives, lærer og gjennomfører
- Systematisk oppfølging i alle studieprogram og fakultet
 - utvikler handlingsplaner
 - plasserer ansvar for oppfølging

