

Post-FUGE v/UiB

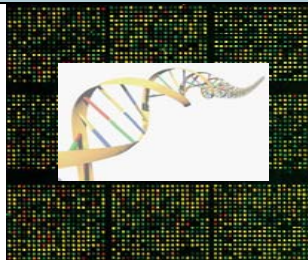
Nina Langeland, dekan MOF

Dag Rune Olsen, dekan MNF

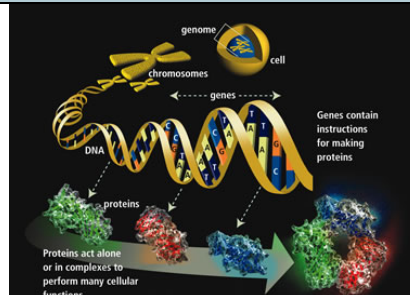


UNIVERSITETET I BERGEN

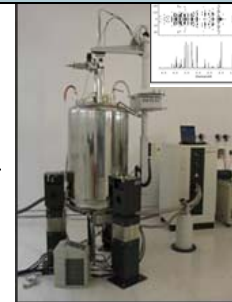
Molecular life sciences



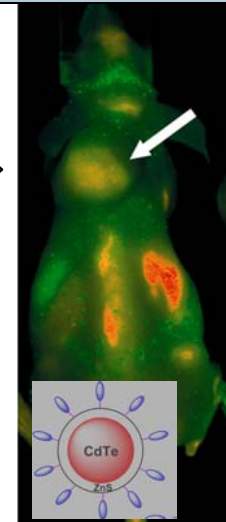
Genomics



Proteomics



Metabolomics



Functional & Molecular Imaging



b101nformat1cs

ACCATGGATTACATA010110110001101010
GATTCCA000000000000000000100
TGCCGGCATTAGGCA001110101000110101
CAATAAGG710000110000111011

Bioinformatics &
Systems biology



UiB's strategi 2011-'15:

Investeringer i vitenskapelig utstyr (...) skal forankres i mål om høy faglig kvalitet

MNF's strategi 2011-'15:

...vilkår for forskning av høy internasjonal kvalitet:

- utvikle konkurransedyktig infrastruktur og hensiktsmessige kjernefasiliteter
- sikre tilgang til regional, nasjonal og europeisk infrastruktur og kjernefasiliteter

MOF's strategi 2010-'14:

Viktige langsiktige satsingsområder er translasjonsforskning og utvikling av metodologiske kjernefasiliteter

- felles infrastruktur som skal være tilgjengelig for alle forskere ved fakultetet – som for eksempel: utstyrsplattformer, registre, biobanker, dyre-avdelingene og annet.

- ..”internasjonalisering ikke vært sentralt”



ESFRI: ELIXIR & Euro-BioImaging

- ...”ikke i tilstrekkelig grad på forsknings eksellens og internasjonalt konkurransedyktig spisskompetanse.”

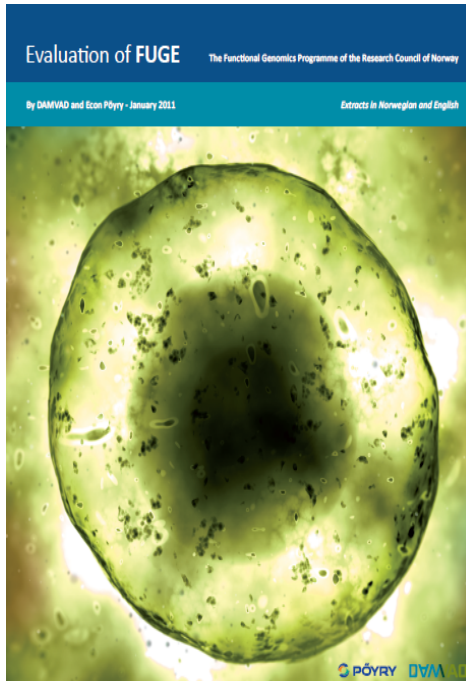


SFF søknader

- ...”prosjektbevilgninger vært relativt små.”



må utvikles sammen av finansierer og søkere



Erfaringer så langt.....



- Godt utviklede 'service-provider' kultur
- Gode brukererfaringer
- Godt belegg
- Vitenskapelig suksess
- Viktig ressurs, kritisk suksessfaktor for ulike fagfelt
- Brukere fra alle relevante miljøer ved UIB, andre UoH, helseforetak
- Lite anvendt av næringsliv

	2007 4.kvartal	2008	2009	2010 3.kvartal
Interne (Institutt for biomedisin)	54	110	110	90
Helseforetak	24	43	61	44
UoH eksterne	2	18	18	0
Næringsliv	0	0	0	3
Totalt	80	169	187	137

	2007	2008	2009	2010
Serviceoppdrag:				
Akademi, internt UiB	5	10	15	9
Akademi, eksternt	6	7	11	6
Helseforetak	1	0	1	1
Næringsliv	0	2	1	1
Kursdeltakelse og opplæring:				
Akademi, internt UiB	12	40	48	23
Akademi, eksternt	10	28	19	8
Helseforetak	2	5	8	1
Næringsliv	0	11	0	1

	FUGE II
Interne (Institutt for biomedisin)	71
Helseforetak	87
UoH andre	55
Næringsliv	9
Totalt	222

- **Profesjonell drift av plattformer**
 - transparent økonomi og like vilkår for brukere
 - strømlinjeformet booking-system
 - re-investering og avskrivning av utstyr
- **Koordinert investering i ny teknologi**
 - samlet ved UiB og mellom fakultetene
 - etablering av fast struktur på prosesser med delt investering med Helseforetak
 - eierstruktur, drift, re-investering
 - metabolomikk
- **RHF og Samarbeidsorganet sentral for felles satsinger**
 - biobanker, men også annen infrastruktur

- **Utnytte det regionale fortrinnet**
 - registerkompetanse og biostatistikk
 - kompetanse i grenseflaten mot bioinformatikk-miljøet
 - marin forskning
- **Forskningsstiftelser**
 - BMFS, BFS
 - Private midler

- Tilgang til 'cutting-edge' teknologi gir oss et komparativt forskningsfortrinn
- Kombinasjon av høy forskningskompetanse og moderne teknologi er nødvendige forutsetninger for å lykkes
- Teknologiplattformer er hensiktsmessig når teknologiene ikke er tilstrekkelig modne, utviklet eller enkle til at de kan dissemineres
- Kontinuerlig vurdering hva hvilke teknologier som krever egne plattformer er nødvendig

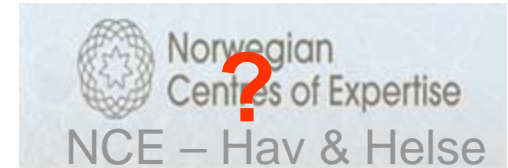
Videreutvikle plattformene som 'service-provider' tuftet på egenforskning av høy kvalitet:

- viktig for videreutvikling av et faglig konkurransedyktig tilbud
- avgjørende for tilgang på eksterne forskningsmidler
- sentralt for deltagelse i internasjonale prosjekter

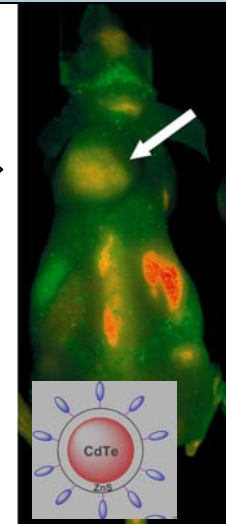
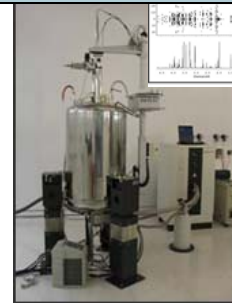
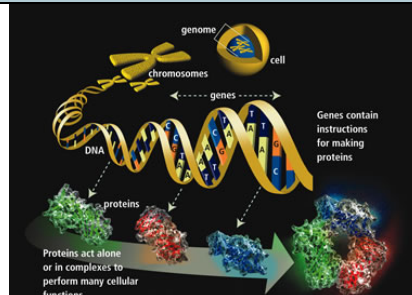
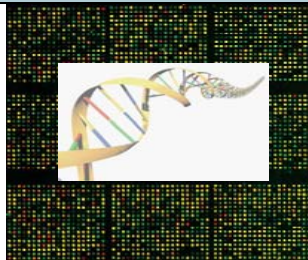
- Videreføring av FUGE-plattformer skal:
 - understøtte UiB's egen satsning i 'molecular life science'-feltet
 - inngå i en nasjonal resurs av forskningsplattformer
- Koordinering av de ulike FUGE-plattformene ved UiB
- Finansieringsmodeller:
 - Eksternt finansierte forskningsprosjekter
 - Brukerfinansiering
 - Grunnbudsjett

- **Europeisk samhandling og samarbeid:**
 - ELIXIR
 - Euro-BioImaging
 - Infrafrontier
 - EATRIS
 - BBMRI (BioHealth - Biobank Norway)
 - JPI – Sunne og produktive sjøer og hav
- **Biobanker og registre**
 - NFRs infrastruktur-satsing, Biobank Norge

- Samarbeid med marin sektor:
 - fiskehelse
 - marin bioprospektering
- Samarbeid med biotek sektor:
 - diagnostikk av arvelige lidelser, disposisjon for sykdom, kreft (OCC), markører for sykdom
 - ernæring og helse, særlig marin ernæring
 - nano-bioteknologi
- Begrenset lokalt næringsliv innen biotek-området
↓
må orientere oss internasjonalt !



Molecular life sciences



Genomics

Proteomics

Metabolomics

Functional & Molecular Imaging



b101nformat1cs

ACCATGGATTACATA010110110001101010
GATTCACATATA000000100
TGCCGGCATTAGGCA001110101000110101
CAATAAGGATCC0011000111011

Bioinformatics & Systems biology