

PhD fremdriftsrapportering 2011

Møte i Forskningsutvalget 27. mars 2012

Ingunn Wergeland



Fremdriftsrapportering 2011

Elektronisk fremdriftsrapportering av forskerutdanningen via Surveyxact siden 2010

- Mai - sept: Forberedelse ved fakultetene
- Sept - okt: Organsiering FA og IT avd
- Oktober: utsendelse av undersøkelse
- 1 november: frist innlevering av rapport
- - 15. november: purringer og utsatte frister
- November - Desember: generering av samlerapporter
- Januar: rapporter og analyser



Fremdriftsrapportering 2011

Utfordringer for fakultetene

- Kvaliteten på FS-data
 - Rapporten veileder-kandidat
 - Definisjonen av aktiv
 - Flere kandidater uten veileder
 - Manglende oppdatering av FS på fakultetene
- E-postadresser
 - Studentadressen
 - Ansatte veiledere
 - Helse Bergen ansatte og UiB-ansatte
 - Kandidater fra andre institusjoner
 - Døde e-postadresser

Fremover: Mulighet og krav om mer enhetlige adresser?



Fremdriftsrapportering 2011

I prosessen: merarbeid og utfordringer

- Telefoner fra veiledere og kandidater:
 - tekniske utfordringer
 - skal jeg rapportere?
 - Hvorfor rapportere, jeg har jo registrert meg??
 - Har ikke fått mail
- Mailer fra veiledere og kandidater
 - Feil veileder
 - Skal ikke rapportere, har levert
 - Skal ikke rapportere har sluttet
 - Skal ikke rapportere, har sak til behandling ved fakultetet
 - Har ikke fått mail – dvs problemer med mailadresser
 - Permisjoner og sykdom

Utfordring: være bevisst ansvaret en har for å fremdriftsrapportere



Fremdriftsrapportering 2011

Utsendelse til kandidater og veiledere

Kandidater:	2010		2011	
Totalt utsendte e-post:	1231		1204	
<i>Ikke svart</i>	100	(8,12%)	50	(4,15%)
<i>Noen svar</i>	7		13	
<i>Gjennomført</i>	1124	(91,31%)	1141	(94,8%)
Veiledere				
Totalt utsendte e-post:	1211		1201	
<i>Ikke svart</i>	119	(9,8%)	109	(9,1%)
<i>Noen svar</i>	7		18	
<i>Gjennomført</i>	1085	(89,7%)	1074	(89,4%)

Trender?

Ganske bra svarprosent?



Fremdriftsrapportering 2011

Forventet tidspunkt for innlevering av avhandling

	2010		2011	
	Kandidater	Veiledere	Kandidater	Veiledere
2011	468	452		
2012	316	312	459	465
2013	155	139	288	291
2014	40	44	152	152
2015	9	5	26	30
2016	3	1	6	2
2017	0	14	2	4

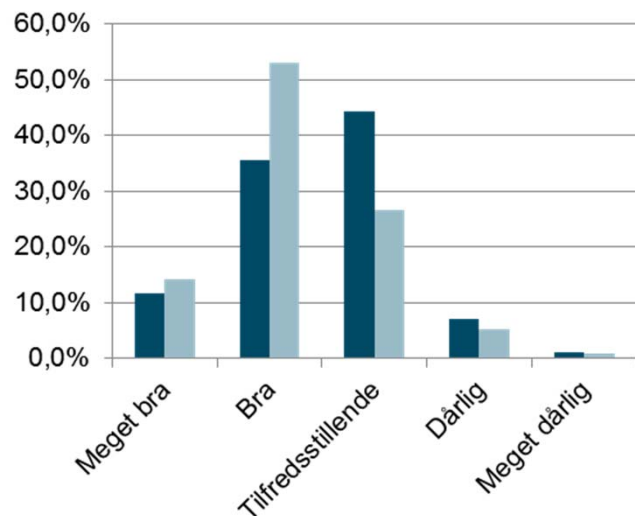
Oppfatning av tidspunkt for innlevering : samstemmighet veiledere og kandidater

Nyttig verktøy for vurdering av tiltak for å redusere gjennomstrømningshastighet

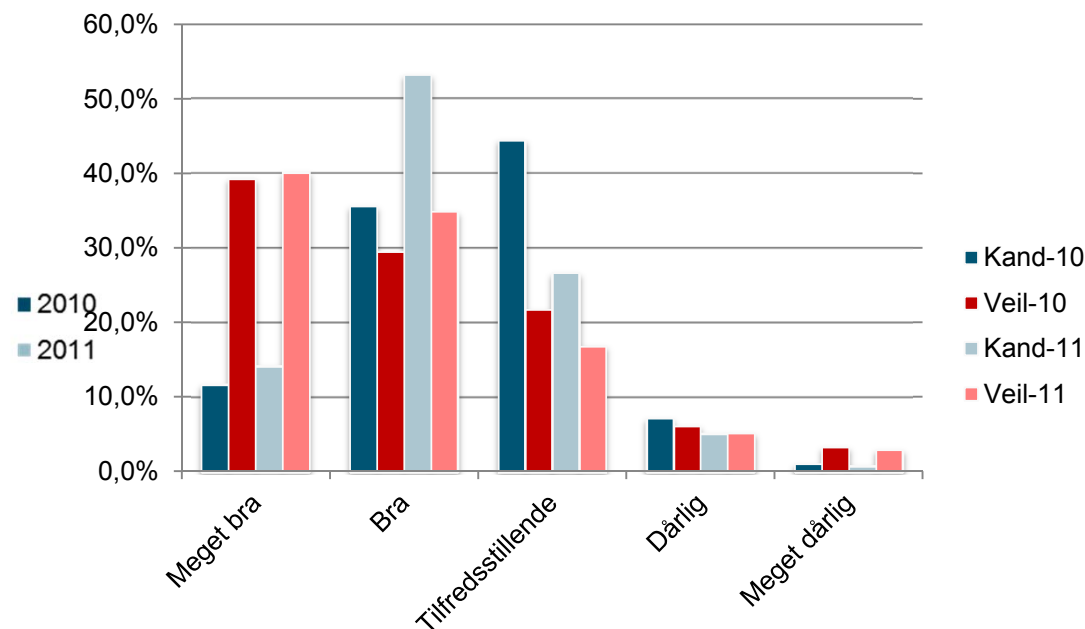


Fremdriftsrapportering 2011

Kandidatens vurdering av progresjon



Kandidaten og veileders vurdering av progresjon



Oppfatning av progresjon: ikke helt samstemmighet mellom kandidater og veiledere.

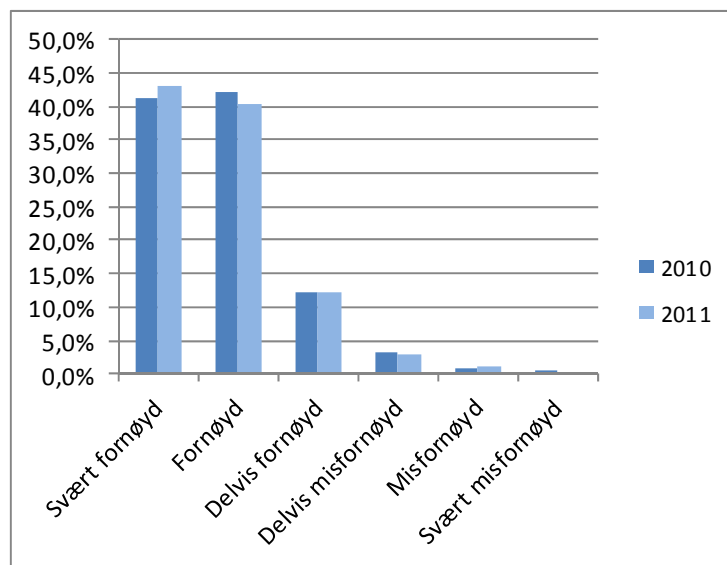
→ Nyttig verktøy for vurdering av tiltak for å redusere gjennomstrømningshastighet



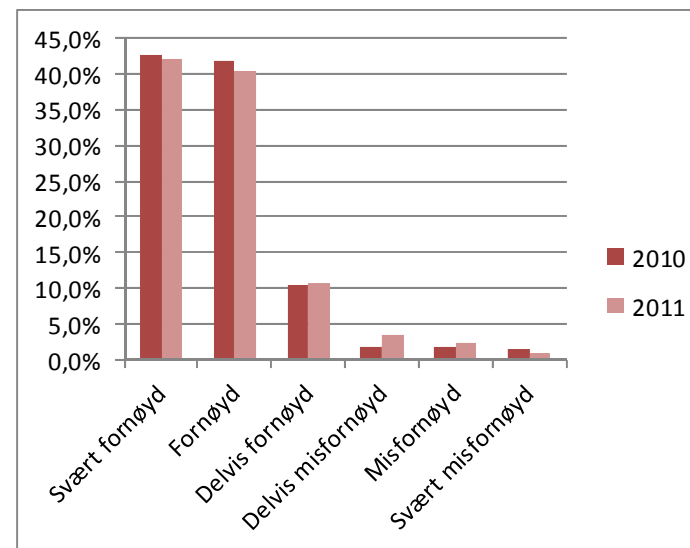
Fremdriftsrapportering 2011

Hvor fornøyd er kandidater og veiledere med veiledningsforholdet

Kandidater



Veiledere



Generelt for UiB – stort sett fornøyde kandidater og veiledere
Hva med fakultet og institutt?



Fremdriftsrapportering 2011

Er avhandlingen del av et større prosjekt?

2010

	HF	MN	MOF	SV	JUR	PSYK	I alt
Ja	19,9%	58,3%	47,3%	29,5%	12,0%	48,1%	44,6%
Nei	80,1%	41,7%	52,7%	70,5%	88,0%	51,9%	55,4%

2011

	HF	MN	MOF	SV	JUR	PSYK	I alt
Ja	22,4%	56,4%	48,3%	31,1%	12,5%	49,0%	44,7%
Nei	77,6%	43,6%	51,7%	68,9%	87,5%	51,0%	55,3%

→ Ikke stor variasjon fra 2010 til 2011, men store forskjeller mellom de ulike fakultetene



Fremdriftsrapportering 2011

Hvor mange oppnevnte veiledere har du?

2010	HF	MN	MOF	SV	JUR	PSYK	I alt
1	39,0%	6,6%	11,8%	42,0%	56,0%	13,2%	18,1%
2	53,7%	52,3%	46,5%	47,3%	40,0%	58,5%	50,2%
3	6,6%	32,4%	33,1%	8,4%	4,0%	22,6%	25,2%
mer enn 3	0,7%	8,7%	8,7%	2,3%	0,0%	5,7%	6,5%
I alt	136	346	381	131	25	106	1124

2011	HF	MN	MOF	SV	JUR	PSYK	I alt
1	39,4%	6,3%	8,3%	34,6%	52,2%	8,3%	15,7%
2	52,3%	52,5%	50,1%	51,1%	47,8%	54,2%	51,5%
3	6,8%	33,2%	35,1%	12,0%	0,0%	31,3%	27,2%
4 eller flere	1,5%	7,9%	6,5%	2,3%	0,0%	6,3%	5,6%
I alt	132	316	385	133	23	96	1085

- Noen endring etter bestemmelser og handlingsplan?
- Tidsperspektiv?



Fremdriftsrapportering 2011

Endringer fra 2010 til 2011

- Nye spørsmål om forholdet rundt veiledning
 - Behov for samtale med PhD koordinator eller faglig ansvarlig ved institutt eller fakultet (13,4%)
- Spørsmål rundt pliktarbeid
 - Hvor mange har pliktarbeid
 - Hvilken type
 - Hvordan er pliktarbeidet tilrettelagt
- Finansiering

Nyttig for å vurdere tiltak for avdekke forhold som har betydning for kvalitet og tidsplan

Generelle omformuleringer av spørsmål



Fremdriftsrapportering 2011

Tanker fremover

- Bruke informasjonen et elektronisk rapporteringssystem genererer
 - se på handlingsplanen for forskerutdanningen
 - hva er det behov for?
 - Muligheter og rapporter over tid
- Viktig som verktøy for institutt og fakultet i oppfølging av kandidatene
- Kvalitet et nøkkelskriterium
 - god input

