

047127

Top. Ark.

ARKEOLOGISKE UNDERSØKELSER

Lokalitet 1 Beitingen (Museumsnummer B-14999),
Leirvik gnr. 4 bnr. 5, Meland kommune

Innhold:

Innledning	3
Registreringen 1988	3
Topografisk beskrivelse	4
Metode	7
Stratigrafi	7
Funn og datering	13
Kort sammenfatning og vurdering	19
Henvisninger	20

Figurer:

1)	Kart over Hordhordland med Beitingen Lok. 1 avmerket	3
2)	Utsnitt av ØK-kart med Beitingen Lok. 1 inntegnet. 1:5000	4
3)	Beitingen Lok. 1 Inntegnet på reguleringsplan	5
4)	Beitingen Lok. 1 sett mot Nord	6
5)	Beitingen Lok. 1. Utsikt fra boplassen uto ver Herdla fjorden	6
6)	Profil 112x 103,5-106,5y fra Beitingen Lok. 1. Sett mot Nord	8
7)	Plan over Lok. 1's utgravde område og lagutbredelse	9
8)	Utbredelse av lag A, Beitingen Lok. 1	10
9)	Utbredelse av lag B, Beitingen Lok. 1	11
10)	Utbredelse av lag C, Beitingen Lok. 1	12
11)	Buttnakket prikkhogd trinnøks og fiskesøkke i kleber	14
12)	Dekorert gjenstand i kleber	14
13)	Antall funn totalt pr. kvadrant på Beitingen Lok. 1	15
14)	Antall funn pr. kvadrant i Lag A, Beitingen Lok. 1	16
15)	Antall funn pr. kvadrant i Lag B, Beitingen Lok. 1	17
16)	Antall funn pr. kvadrant i Lag C, Beitingen Lok. 1	18

Vedlegg:

Plantegning over Beitingen Lok. 1 i 1:50.
Tabell over det totale antall funn på Beitingen Lok. 1
Tabell over antall typer i lag A, Beitingen Lok. 1
Tabell over antall typer i lag B, Beitingen Lok. 1
Tabell over antall typer i lag C, Beitingen Lok. 1
Funnkatalog, 12 sider

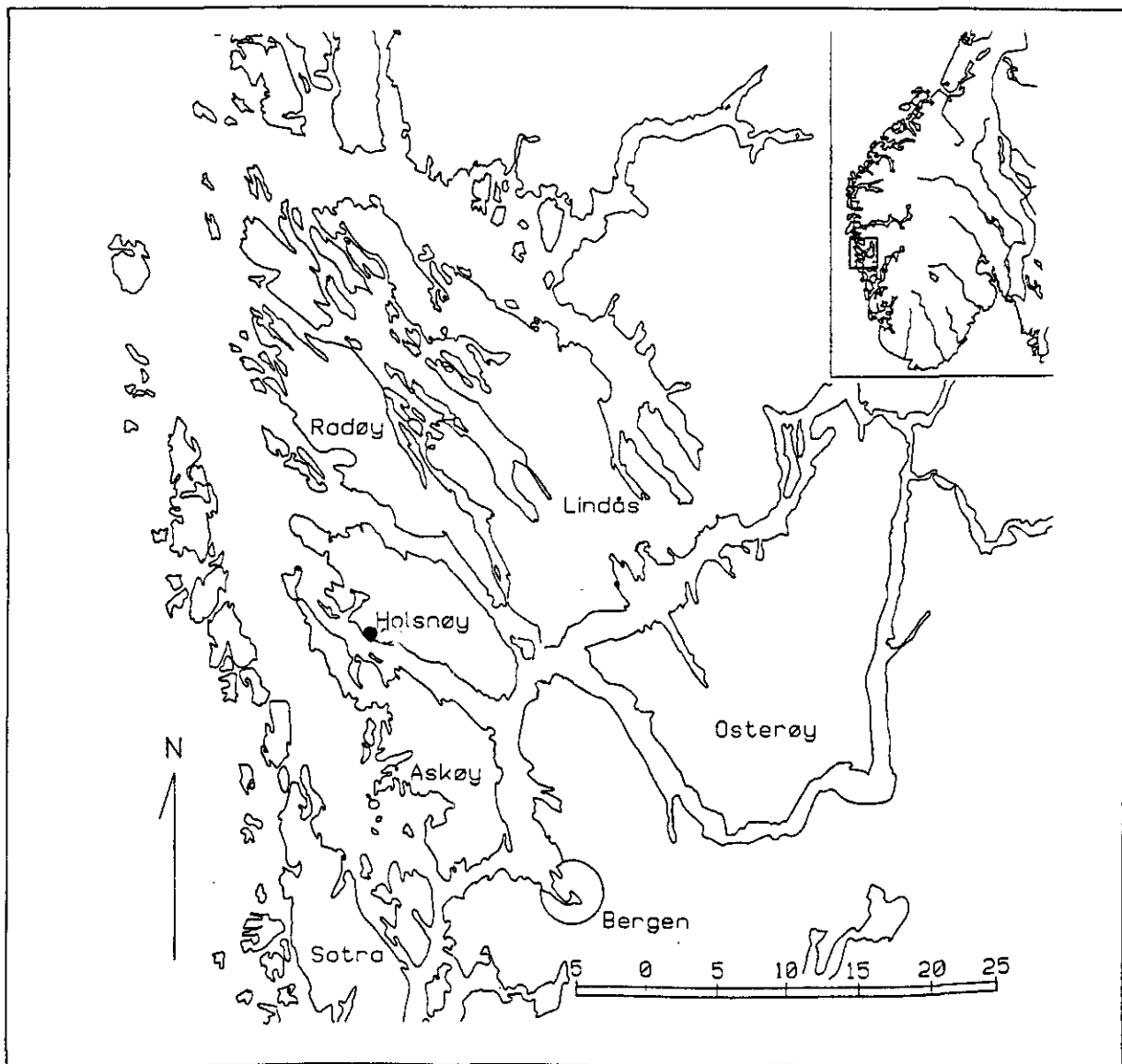
Innledning:

Utgravningen av lok. 1 Beitingen ble utført i forbindelse med husbygging. Grunnet konflikter i saken har dette tatt lang tid, og for å få en løsning ble det besluttet å utføre en minimumsundersøkelse av lokaliteten. Kostnadene for utgravningen er dekket av husbygger.

To personer deltok i utgravningen i 9 dager fra 01.08.97 til 13.08.97. Live Johannessen var feltleder, Eirin Holberg feltassistent.

Registreringen 1988:

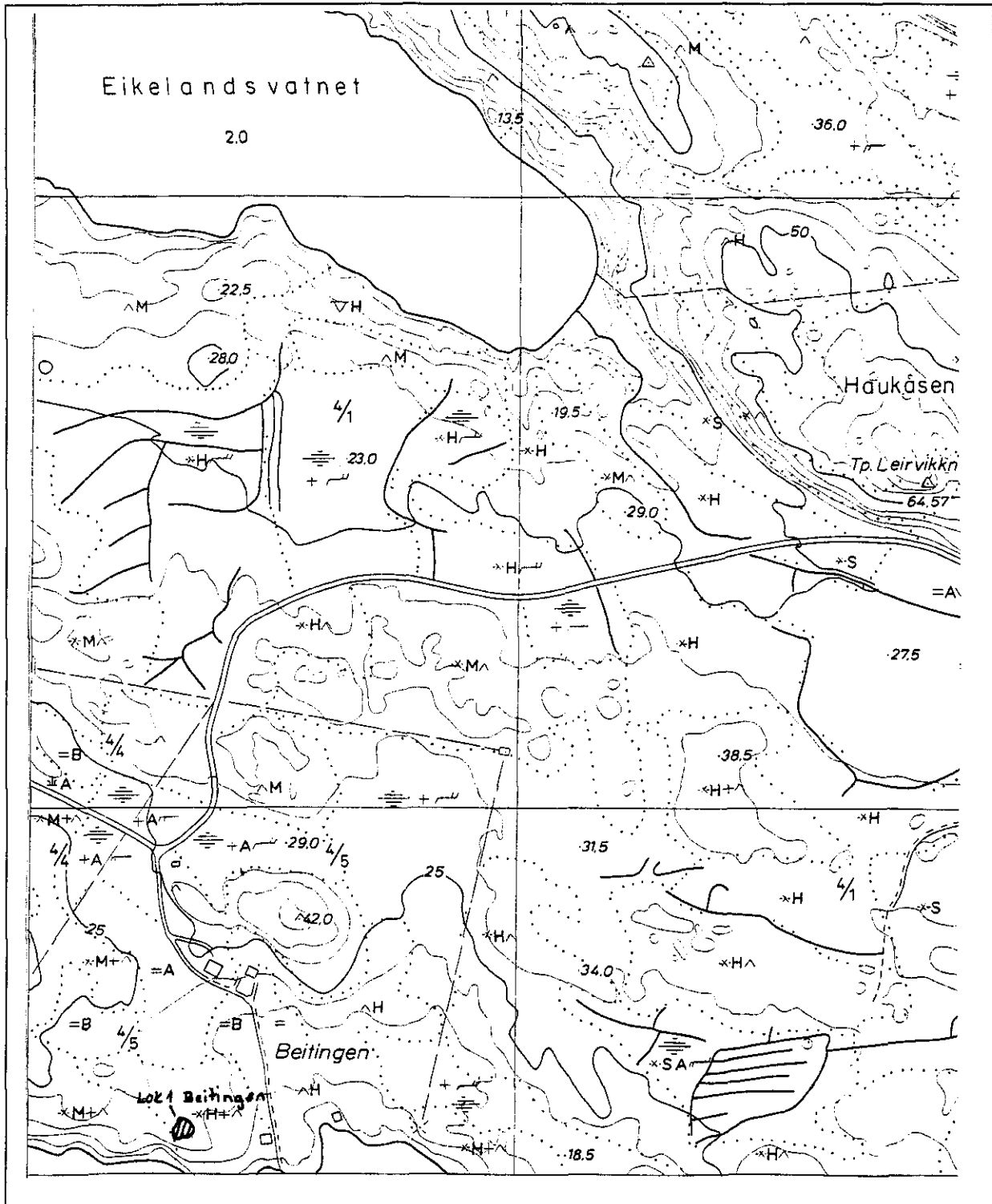
Daværende Historisk Museum i Bergen foretok i 1988 en registrering av lok. 1 Beitingen i forbindelse med en reguleringsplan over området. Det ble tatt 9 prøvestikk, hvorav 5 var positive (se skisse). Lokaliteten ble tolket å være en enfaset senmesolittisk boplass på omlag 275 m². Totalt ble det gjort 162 funn (Bergsvik 1988).



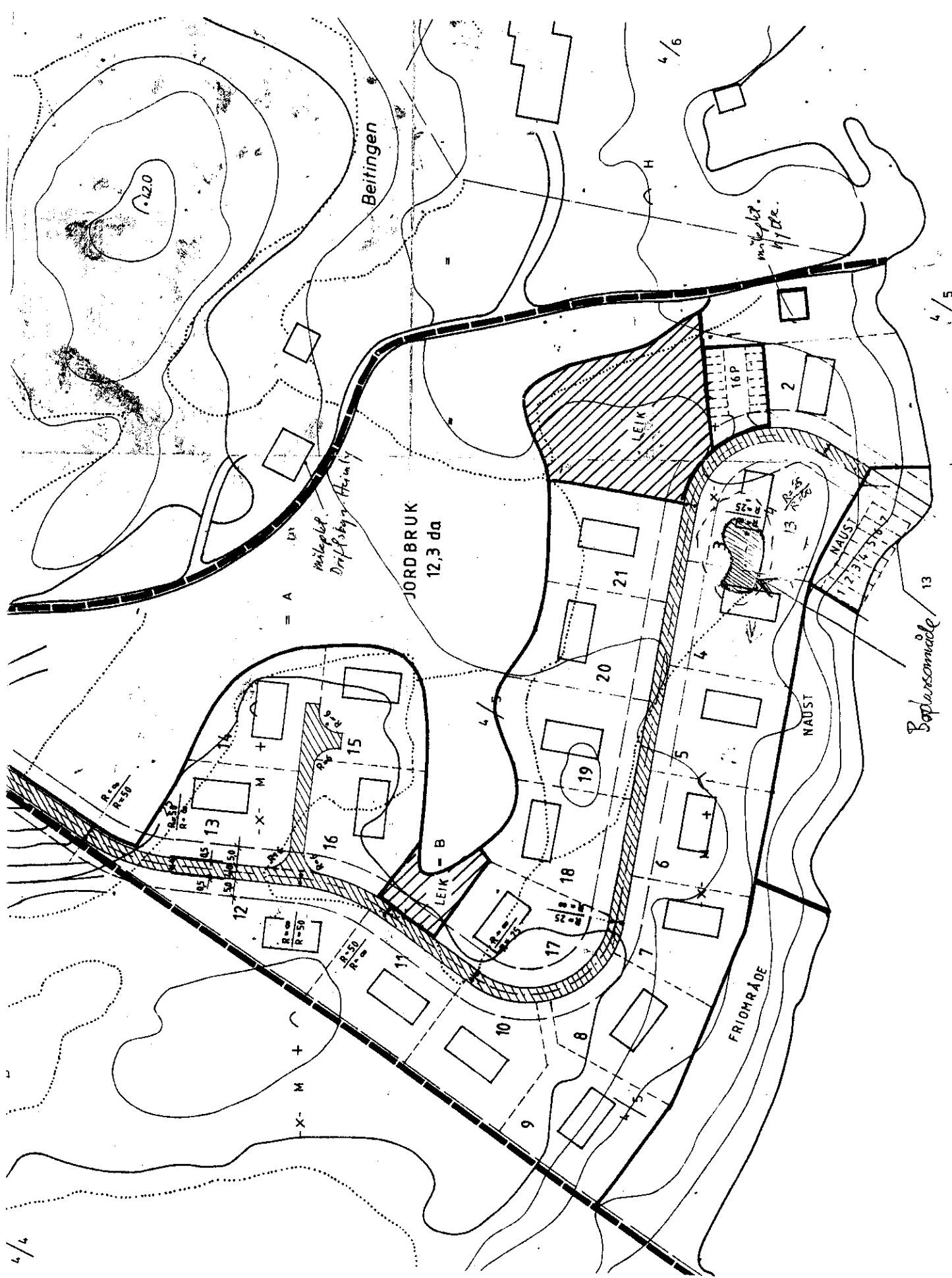
Figur 1: Kart over Nordhordland med Beitingen Lok. 1 avmerket med fylt sirkel.

Topografisk beliggenhet:

Lok. 1 Beitingen ligger på Leirvik gnr. 4/5 i Meland kommune, omlag 15 m.o.h. Flaten boplassen ligger på er dekket av lyng, tyttebærplanter og myr. Endel eier, furu- og løvtrær finnes det og. I sør faller terrenget bratt ned i



Figur 2: Utsnitt av ØK-kart med Beitingen lok. 1 Inntegnet. 1:5000.



Figur 3: Beitingen Lok. 1 inntegnet på reguleringsplan.



Figur 4: Beitingen Lok. 1 sett mot Nord.



Figur 5: Beitingen lok. 1. Utsikt fra boplassen, utover Herdlafjorden.

Herdlafjorden. I øst og sørøst er det et småknauset belte, som skjerner godt for vær og vind. Mot nord stiger terrenget svakt opp mot et jordbruksområde et stykke unna, mens det i vest stiger kraftigere p.g.a bergknauser. Deler av boplassen var ganske fuktig, dette gjelder særlig for den sørlige delen.

Metode:

Med utgangspunkt i de eksisterende stikk, ble det lagt ut et koordinatsystem, hvor x-aksen stiger mot nord og y-aksen stiger mot øst. For å få oversikt over funnkonsentrasjon ble det prøvestykket med jamne mellomrom. Deretter ble det åpnet to sjakter gjennom det området som man antok var sentrum av lokaliteten. Prøvestikkene var 50 x 50 cm store, og de ble gravd stratigrafisk der kulturlag ble erkjent. Massene ble vannsoldet, ved hjelp av pumpe. Maskevidden på soldet var 4 mm.

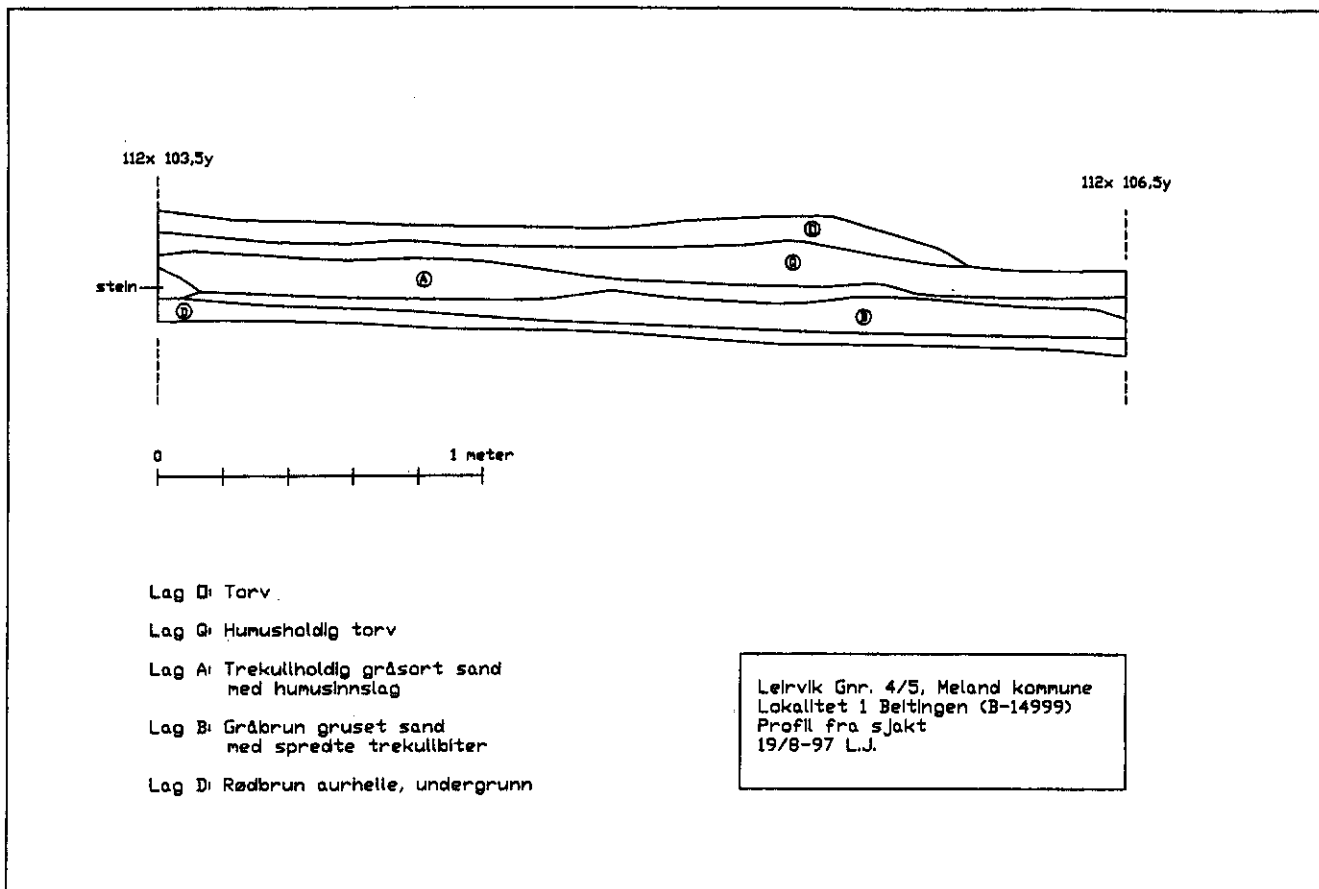
Stratigrafi:

På lokalitet 1 Beitingen ble det i de fleste prøvestikkene ikke erkjent kulturlag. Massene besto hovedsakelig av ett brungrått sand/gruslag, slik det beskrives i registreringsrapporten (Bergsvik 1988:2). Dette laget var omlag 20 til 30 cm tykt. I boplassens østre og nordøstre del, hvor boplassens sentrum antas å være, observerte vi imidlertid tre ulike kulturlag. Disse representerer trolig samme periode, men ulike faser i bruken av stedet. Dette vil bli diskutert senere.

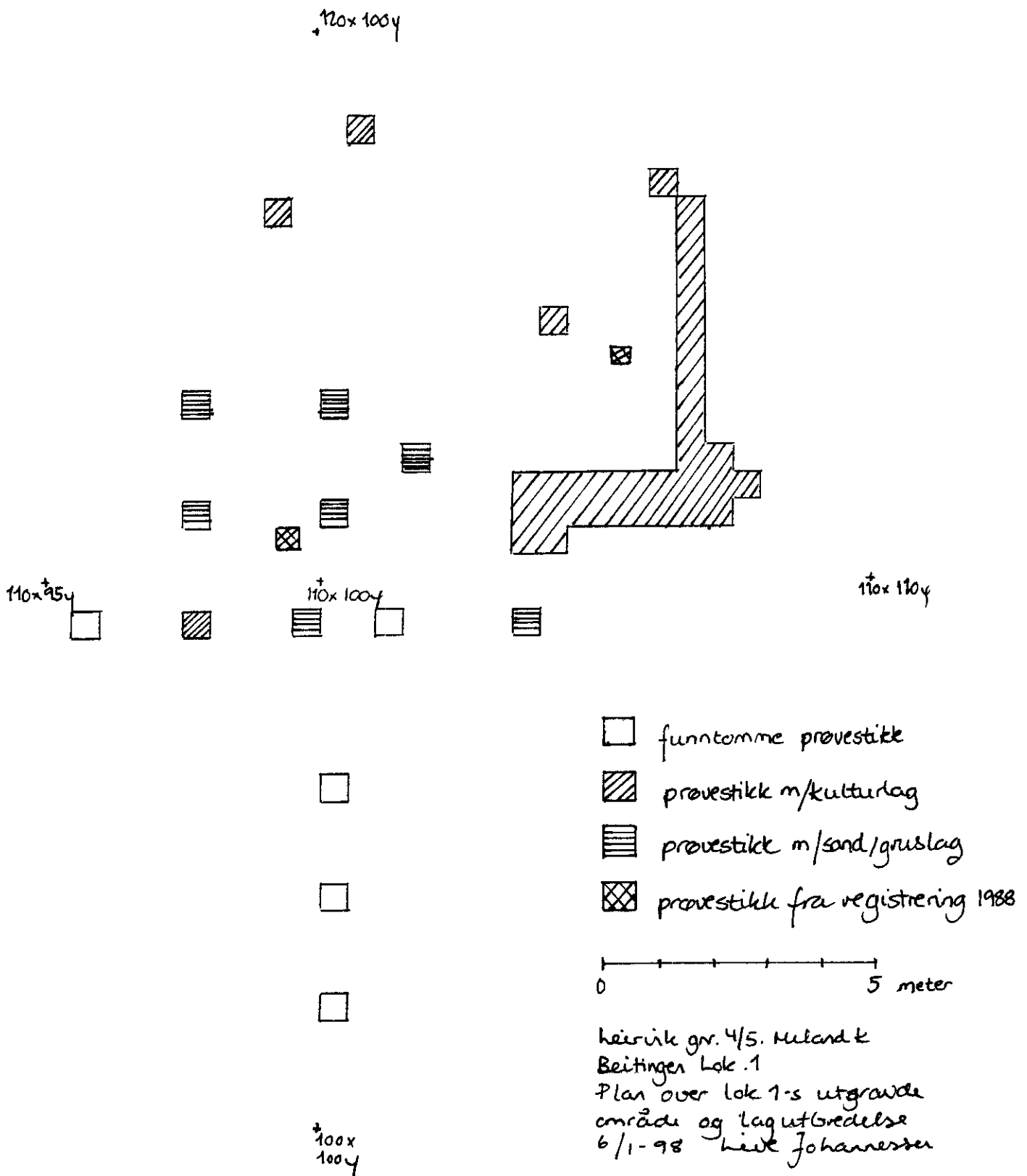
De stratigrafiske forhold kan for området med kulturlag beskrives som følger:

Lag O:	Torv, varierende i tykkelse, fra omlag 3 til 10 cm tykt.
Lag Q:	Humusholdig torv, fra omlag 4 til 9 cm tykt.
Lag A:	Trekullholdig gråsort sand med humus. Fra 2 til 9 cm tykt.
Lag B:	Gråbrun gruset sand med spredte trekullbiter. Omlag 3 til 10 cm tykt.
Lag C:	Brungrå leirholdig gruset sand med noen trekullbiter. Fra ca. 1 til 15 cm tykt.
Lag D:	Rødbrun aurhelle, undergrunn.

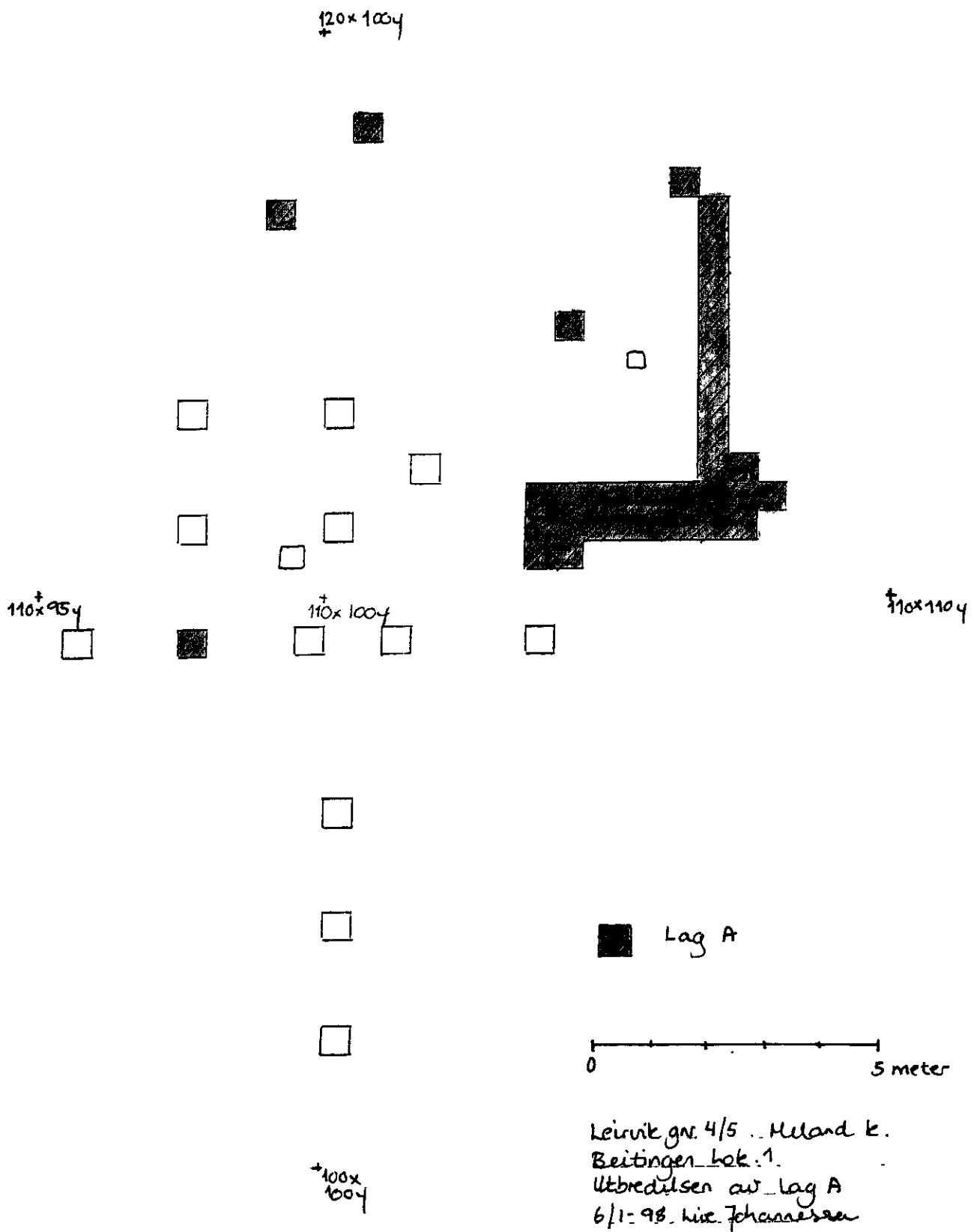
Lag C kommer ikke frem av profiltegningen, da dette er beliggende lenger nord på lokaliteten (se fig. 10).



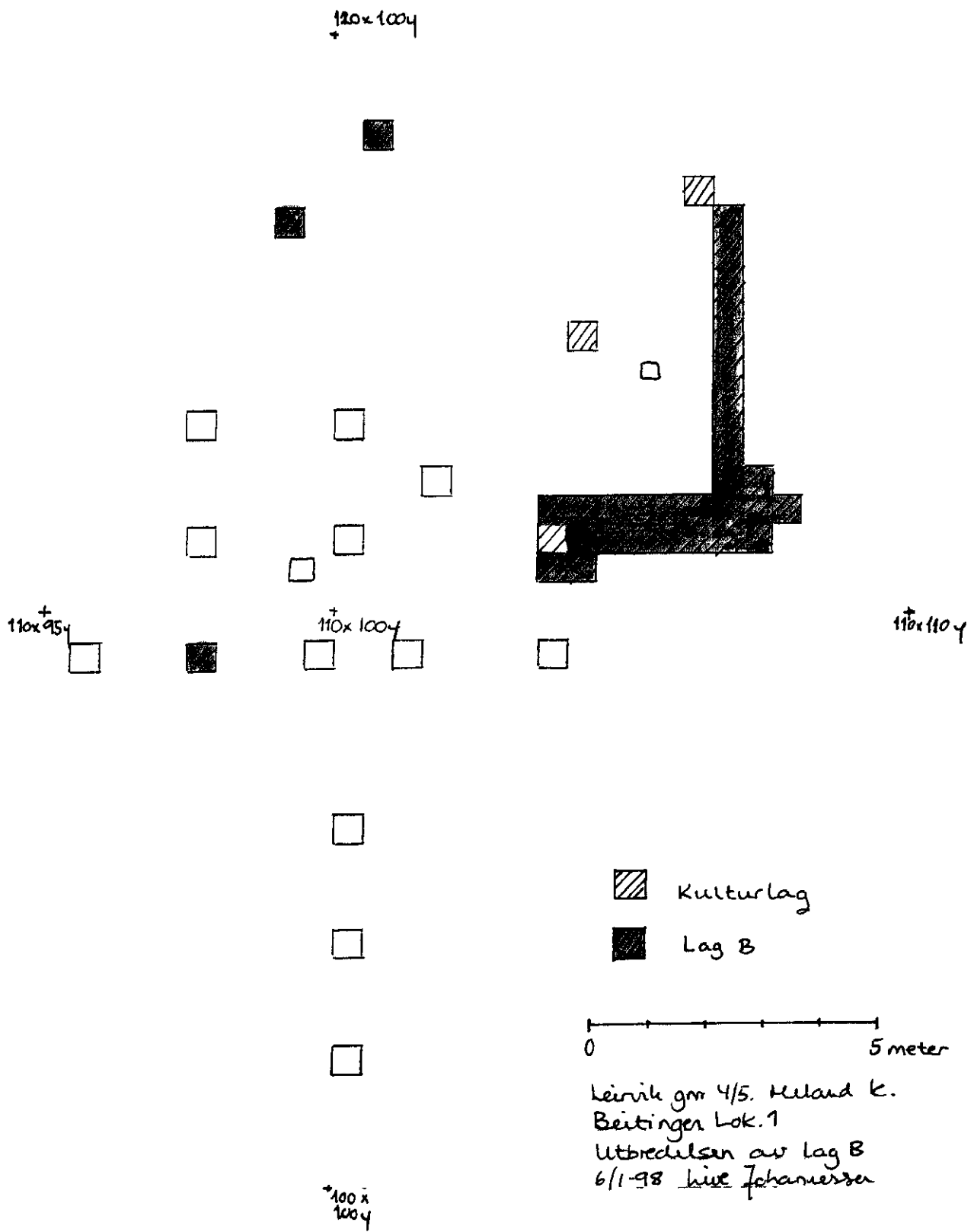
Figur 6: Profil 112x 103,5-106,5y fra Beitingen Lok. 1. Sett mot nord.



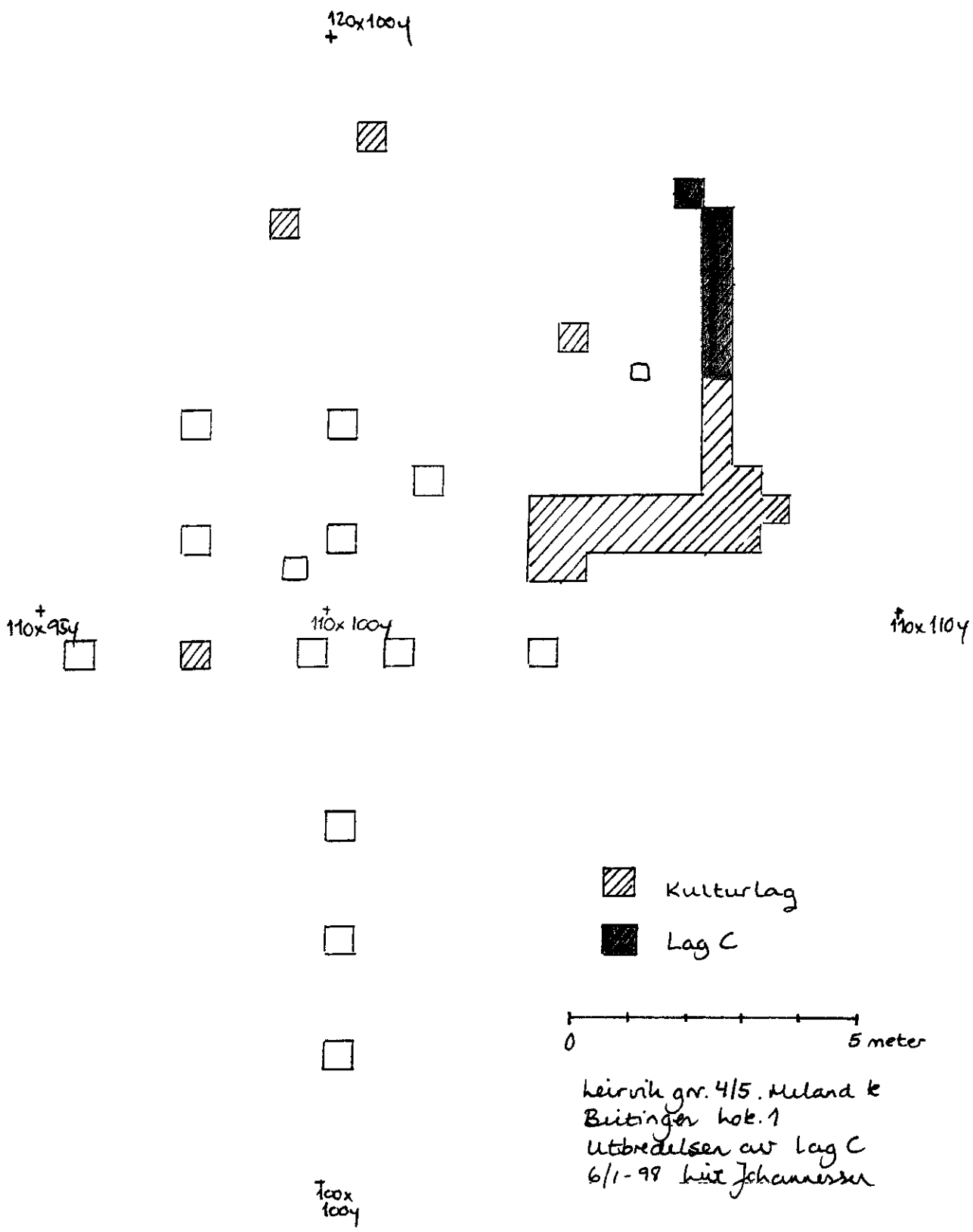
Figur 7: Plan over lok 1's utgravede område og lagutbredelse.



Figur 8: Utbredelse av lag A, Beitingen Lok. 1.



Figur 9: Utbredelse av lag B, Beitingen lok. 1.



Figur 10: Utbredelse av lag C, Beitingen lok. 1.

Funn og datering:

Funn fra Beitingen Lok. 1:

Mikroavslag	<10 mm	804
Vanlige avslag	10-40 mm	1095
Makroavslag	>40 mm	1
Mikroflekke	<8 mm	44
Smalflekke	8><12 mm	5
Bipolar kjerne		4
Andre kjerner		2
Kjernefragment		4
Kjerne med en plattform, ensidig		5
Knakkestein		2
Klebergjenstand, dekorert (2 deler)		2
Rund stein		6
Fiskesøkke i kleber		1
Andre skrapere		1
Brent nøtteskall		6
Prikkhogd trinnøks		1
		<hr/>
		1983

Råstoff:

Flint	678
Kvarts	1148
Kvartsitt	15
Bergkrystall	133
Jasbis	3
Bergart	6
Kleber	3
Grønnstein	1
Nøtteskall	1

Funnene på Beitingen lok. 1 viser at boplassen har vært i bruk i senmesolittisk tid, 7500 - 5200 BP, hvilket tilsvarer tiden mellom omlag 3900 til 6200 før Kristus. Det er dominans av kvarts og flint, samt forekomster av en rekke andre lokale bergarter. Funn av en prikkhugget buttnakket trinnøks i grønnstein, samt et lite fiskesøkke i kleber (ca. 2 gram) styrker dateringen av lokaliteten (se fig. 11). Fiskesøkket har paralleller på godt undersøkte boplasser. På Kotedalen og Flatøy i Hordaland har det blitt gjort funn av liknende karakter. Overvekten av disse har en senmesolittisk datering (Bjørge 1981 og Bruen Olsen 1992, Simpson 1992).

På Beitingen Lok. 1 ble det også funnet dekorert kleber (se fig. 12). Stykket, som ble funnet i to biter, har ingen klar funksjonell forklaring. Gjenstanden er flat og dekorert på begge sider med et rutemønster av parallellogrammer. Lignende dekor er funnet på et fiskesøkke fra Kotedalen, se *Fnr. 1214 på fig. 64 i Bruen Olsen 1992:99*.

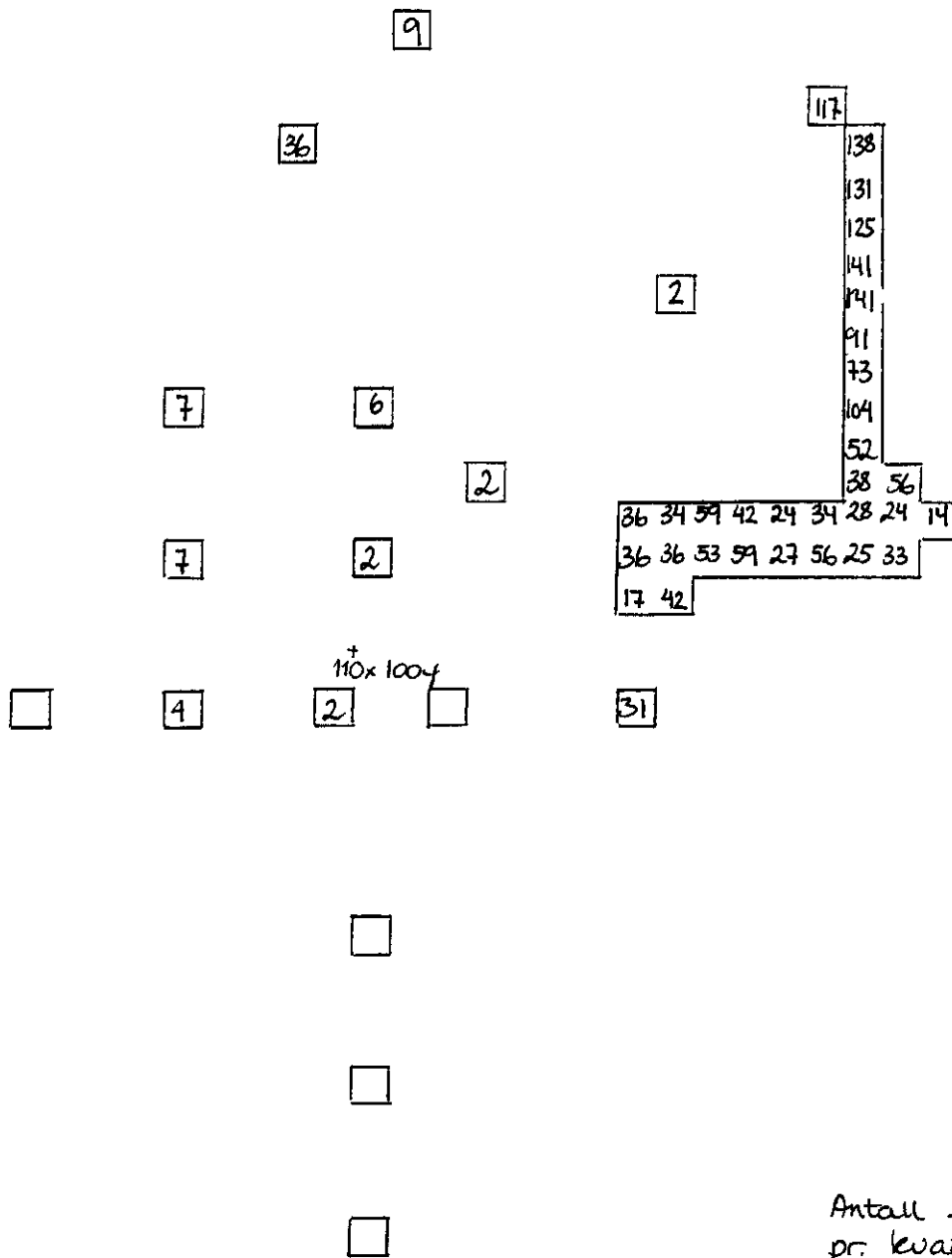
Det ble observert tre ulike stratigrafiske kulturlag på boplassens N-NØ del. De fleste funnene ble gjort i lag A, for deretter å avta suksessivt i lag B og lag C (se fig. 14, 15 og 16). Funn- og råstoffsammensetningen er mer eller mindre den samme i de ulike lagene, trolig representerer de ulike bosetningsfaser i senmesolittikum (se vedlegg).



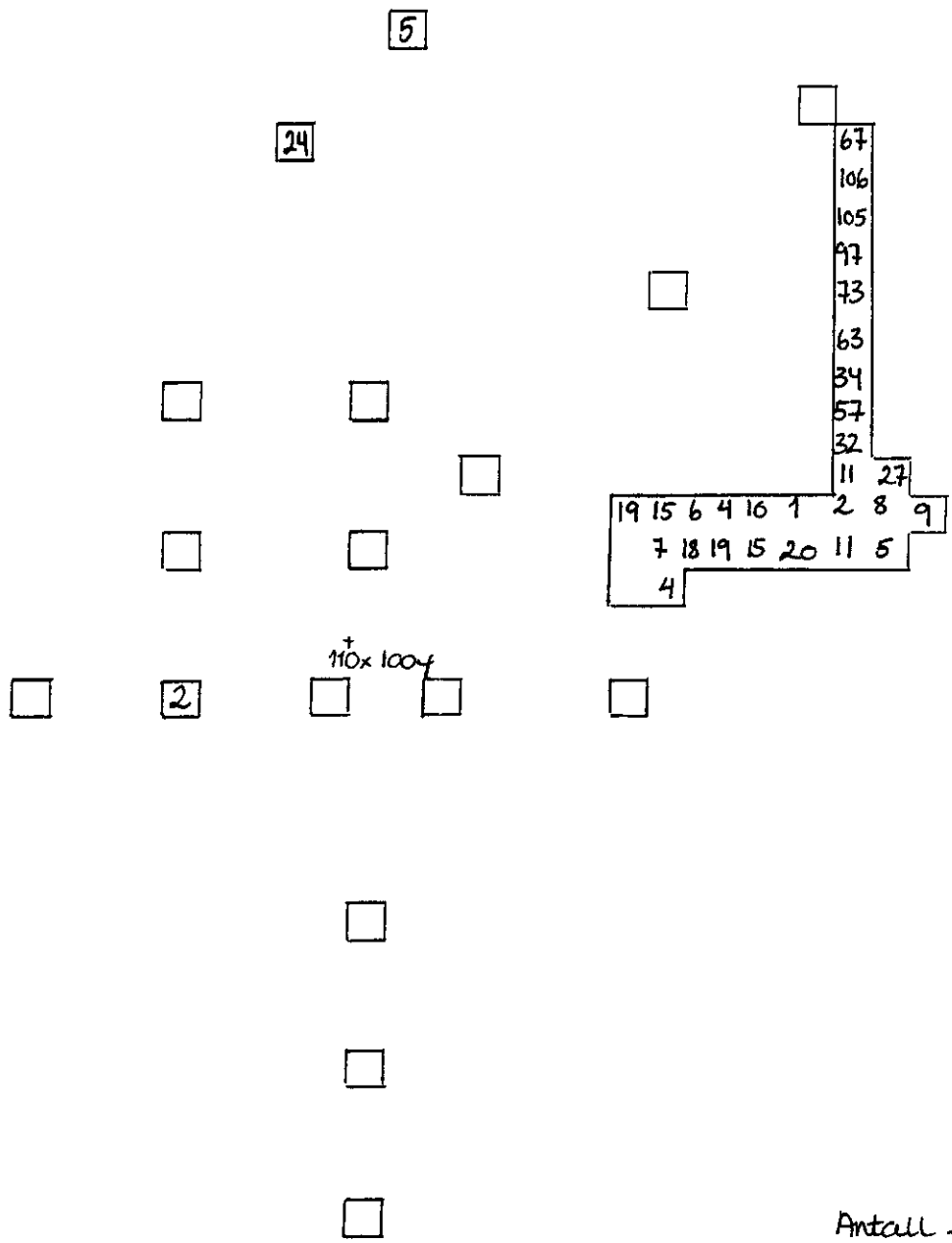
Figur 11: Buttnakket prikkhogd trinnøks og fiskesøkke i kleber funnet på Beifingen Lok. 1.



Figur 12: Gjenstand i kleber, med dekor funnet på Beifingen Lok. 1.

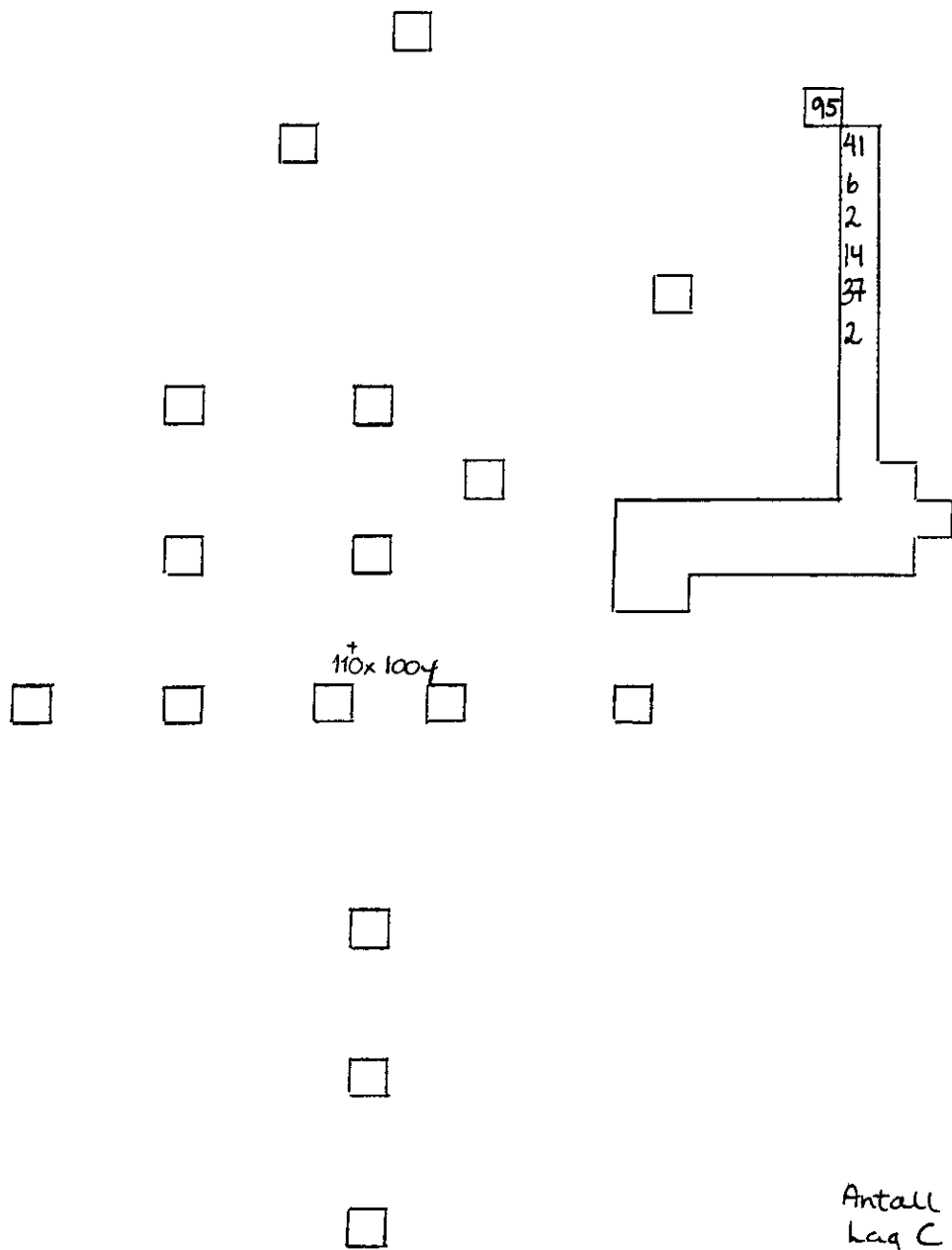


Figur 13: Antall funn totalt pr. kvadrant på Beitingen Lok. 1.



Antall funn pr. kvadrant
 lag B
 heivik gr. 4/5. Meland k.
 Beitingen Lok. 1 B-14999
 17.12.97. huse Johannesen

Figur 15: Antall funn pr. kvadrant i Lag B, Beitingen Lok. 1.



Antall funn pr kvadrant
Lag C
heirvik or. 4/5. Meland k.
Beitingen lok. 1 B-14999
17.12.97 hie Johannessen

Figur 16: Antall funn pr. kvadrant i Lag C, Beitingen Lok. 1.

Kort sammenfatning og vurdering:

Beitingen Lok. 1 er en omlag 230 m² stor senmesolittisk boplass mellom 6000 og 8400 år gammel. Den ligger på en flate på 15 til 17 m.o.h, med utsikt over Herdla fjorden i sør, og skjermende bergknauser i øst og sørøst. Det ble gravd totalt 10,25 m².

I boplassens nord- og nordøstre del ble det observert tre ulike kulturlag, som representerer tre bosetningsfaser. Alle er tolket å tilhøre senmesolittikum på bakgrunn av funn og råstoffsammensetning.

Avslagsmateriale i kvarts og flint er dominerende, men det finnes også andre lokale bergarter representert. Det ble funnet en buttnakket prikkhogd trinnøks i grønnstein, samt et lite fiskesøkke i kleber. Av andre interessante funn kan det nevnes en klebergjenstand med innrisset rutemønster av parallellogrammer (se fig. 12)

Boplassen hadde fortjent en bedre undersøkelse, men som nevnt innledningsvis var dette ikke mulig å gjennomføre. Alt tyder på at det er en lokalitet med stort potensiale, og allerede nå er det fremkommet et godt materiale. Det er mulig å antyde noen tendenser, bl.a. kan stratigrafien tyde på at det har vært tre bosetningsfaser.

Alle bosetningsfasene har vært deponert i senmesolittikum, og trolig har oppholdet flyttet seg litt i terrenget for hver gang. Lag C som representerer den første fasen, er beliggende nord på flaten, og avtar mot sør. Lag B, den mellomste fasen, ser ut til å ha vært ut over hele området hvor det er observert kulturlag. I felt var det mulig å se at lag B tynnes ut mot nord, der lag C øker. Altså en tendens til en sørlig flytting.

I den yngste fasen, lag A, ser det ut som om det er en ennå sterkere tendens til at boplassområdet blir større. Kulturlaget er tykkere, og tendensen er den samme som for lag B, det tynnes ut mot nord. Dette gjelder særlig i den nordlige delen av sjakten, 114x-116x.

Det er umulig å si om dette er faktiske endringer, eller om det ville vært annerledes dersom et større område av boplassen hadde vært gravd. Observasjonene i felt er reelle og kan antyde tendenser i et materiale som hadde fortjent en gunstigere undersøkelse.

Henvisninger:

Bergsvik, K.A.: Reguleringsplan Beitingen. Upubl. Innberetning lok. 1. Top.Ark. Historisk Museum, Universitetet i Bergen.

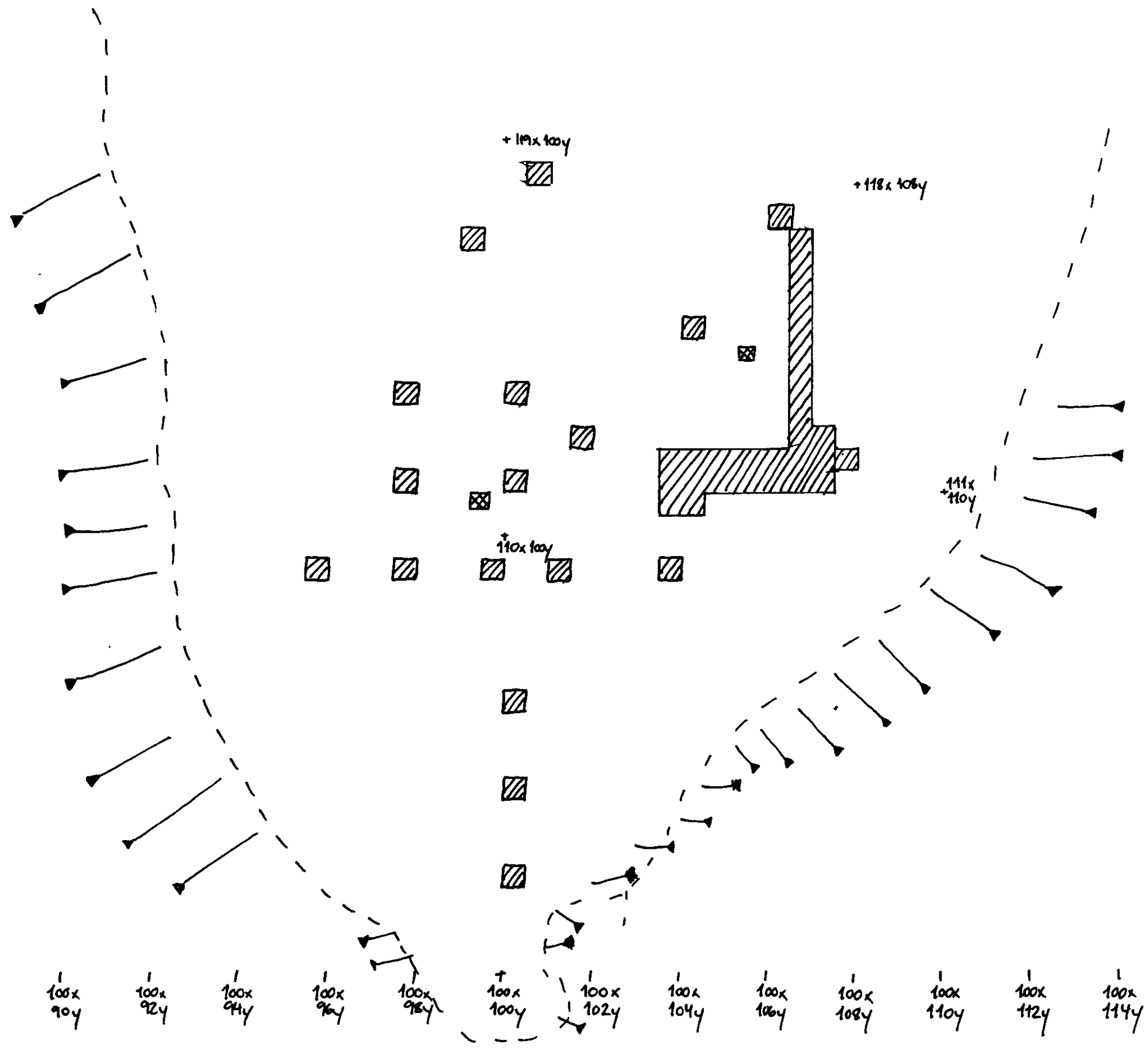
Bjørge, T.: Flatøy. Et eksempel på steinalderens kronologi og livbergingmåte i Nordhordland. Upubl. magistergrad avhandling, UIB.

Olsen, A. B.: Kotedalen - En boplass i 5000 år. Fangstbosetning og tidlig jordbruk i vestnorsk steinalder: Nye funn og nye perspektiver. Historisk Museum, UIB.

Simpson, D: Archaeological Investigations at Krossnes, Flatøy 1988-1991. Arkeologiske rapporter 18, Historisk Museum, Universitetet i Bergen.

Fotoliste fra lok. 1 Beitingen, Leirvik gnr. 4/5, Meland k. Hordaland.

Bilde nr.	Motiv	Tatt mot	Sign.	Dato
25	Lok. 1 Beitingen	NØ	L.J.	13/8-97
26	Lok. 1 Beitingen	NØ	L.J.	13/8-97
27	Lok. 1 Beitingen	NV	L.J.	13/8-97
28	Lok. 1 Beitingen	NV	L.J.	13/8-97
29	Utsyn fra lok. 1 Beitingen, Herdlafjorden	SØ	L.J.	13/8-97
30	Utsyn fra lok. 1 Beitingen, Herdlafjorden	SØ	L.J.	13/8-97



Lervik gr. 4/6, Meland k.
 Bøttinger dok. 1.
 1:50 Plan over dok 1. utstrekning
 og utgravede områder
 19/8-97 Lise Johansson

	Avslag	Mikrofl.	Smalfl.	Råstoffbl.	Bipolar kjerne	Andre kjerner	Kjerne m/ en plattform	Kjernefrag.	Rund stein	Ret. avsl.	Knakkestein	Skarper	Dek. kleber	Trinnøks	Fiskesøkke	Nøtteskall
109x97y SØ	4															
109x99y SØ	2															
109x103y SØ	27	2		2												
110x103y NØ	16			1												
110x104y NV	41	1														
111x97y SØ	7															
111x100y SV	2															
111x103y NØ	35		1													
111x103y SØ	36															
111x104y NV	32	2														
111x104y NØ	58								1							
111x104y SV	33	1	1		1											
111x104y SØ	50				1	1	1									
111x105y NV	40	2														
111x105y NØ	24															
111x105y SV	59															
111x105y SØ	26	1														
111x106y NV	33	1														
111x106y NØ	28															
111x106y SV	52	3								1						
111x106y SØ	24										1					
111x107y NV	22												2			
111x107y NØ	11															
111x107y SV	31			1	1											
112x101y SØ	1	1														
112x106y NØ	49	1							2							
112x106y SØ	38															
112x107y SV	51	2	1	1								1				
113x97y SØ	6									1						
113x100y SV	6															
113x106y NØ	71			1		1										
113x106y SØ	92	5		3					2	1				1		
114x104y NV	2															
114x106y NØ	128	3	1	1			1	1								6
114x106y SØ	85	4						1							1	
115x106y NØ	120	4														
115x106y SØ	134	5					1		1	1						
116x99y NV	33	2								1						
116x106y NØ	134	1	1			1						1				
116x106y SØ	128		2				1									
117x106y SV	116				1											
118x100y SØ	7	2														

Oversikt over det totale antall funn pr. kvadrant, lok. 1 Beitingen

	Avslag	Mikrofl.	Smalfl.	Råstoffbl.	Bipolar kjerne	Andre kjerner	Kjerne m/ en plattf.	Kjernefrag.	Rund stein	Ret. avsl.	Knakkestein	Skarper	Dek. keber	trinnøks	Fiskesøkke	Nøtteskall
109x97y SØ	2															
110x104y NV	38															
111x103y NØ	17															
111x103y SØ	36															
111x104y NV	18	1														
111x104y NØ	53															
111x104y SV	27	1				1										
111x104y SØ	34						1									
111x105y NV	36	2														
111x105y NØ	14															
111x105y SV	40															
111x105y SØ	12															
111x106y NV	32	1														
111x106y NØ	26															
111x106y SV	35	1														
111x106y SØ	14															
111x107y NV	14												2			
111x107y NØ	4															
111x107y SV	26			1		1										
112x106y NØ	20															
112x106y SØ	27															
112x107y SV	29															
113x106y NØ	37			1			1									
113x106y SØ	41	3							1	1				1		
114x104y NV	2															
114x106y NØ	29	1					1									
114x106y SØ	24	2														
115x106y NØ	18															
115x106y SØ	29									1						
116x99y NV	10	1								1						
116x106y NØ	28	1					1									
116x106y SØ	19															
117x106y SV	21					1										
118x100y SØ	3	1														

Oversikt over funn pr. kvadrant i lag A, lok. 1 Beitingen

	Avslag	Mikrofl.	Smalf.	Råstoffbl.	Bipolar kjeme	Andre kjemer	Kjeme m/ en plattf.	Kjemefrag.	Rund stein	Ret. avsl.	Knakkestein	Skarper	Dek. kieber	Trinnøks	Fiskesøkke	Nøttesk.
109x97y SØ	2															
110x104y NV	3	1														
111x103y NØ	18		1													
111x104y NV	14	1														
111x104y NØ	5								1							
111x104y SV	6		1													
111x104y SØ	16				1	1										
111x105y NV	4															
111x105y NØ	10															
111x105y SV	19															
111x105y SØ	14	1														
111x106y NV	1															
111x106y NØ	2															
111x106y SV	17	2								1						
111x106y SØ	10										1					
111x107y NV	8															
111x107y NØ	9															
111x107y SV	5															
112x106y NØ	29	1							1							
112x106y SØ	11															
112x107y SV	22	2	1	1								1				
113x106y NØ	34															
113x106y SØ	51	2		3					1							
114x106y NØ	70	2		1												
114x106y SØ	59	2						1								1
115x106y NØ	100	4														
115x106y SØ	92	5					1									
116x99y NV	23	1														
116x106y NØ	66		1													
116x106y SØ	103	2														
118x100y SØ	4	1														

Oversikt over funn pr. kvadrant i lag B, lok. 1 Beitingen

	Avslag	Mikrofl.	Smalf.	Råstoffbl.	Bipolar kjerne	Andre kjerner	Kjerne m/ en plattf.	Kjernefrag.	Rund stein	Ret. avsl.	Knakkestein	Skarper	Dek. kleber	Trinnøks	Fiskesøkke	Nøtteskall
114x106y NØ	29		1					1								6
114x106y SØ	2															
115x106y NØ	2															
115x106y SØ	13								1							
116x106y NØ	40										1					
116x106y SØ	6															

Oversikt over funn pr. kvadrant i lag C, lok. 1 Beitingen

Funnkatalog, Beitingen lok.1, Leirvik Gnr. 4/5 (Museumsnummer B-14999), Meland kommune

X	Y	Kv.	Lag	Fnr.	Type	Mat.	Ant.	Br.	Vr.	Kommentar
109	97	SØ	A	1	1.5.3	Kv	1			
109	97	SØ	A	2	1.5.3	FI	1			
109	97	SØ	B	3	1.5.3	Kv	1			
109	97	SØ	B	4	1.5.2	Kv	1			
109	99	SØ	ps	5	1.5.2	Kv	1			
109	99	SØ	ps	6	1.5.2	FI	1	1	1	patinert
109	103	SØ	ps	7	1.5.3	FI	4	1		
109	103	SØ	ps	8	1.5.3	Kv	7			
109	103	SØ	ps	9	1.5.3	Bk	1			
109	103	SØ	ps	10	1.5.2	Bk	1			
109	103	SØ	ps	11	1.5.2	Kv	5			
109	103	SØ	ps	12	1.5.2	FI	9	1		3 frostpåvirket
109	103	SØ	ps	13	1.1.3	Kv	1			
109	103	SØ	ps	14	1.1.3 P	FI	1			
109	103	SØ	ps	15	1.7	Bk	2			
110	103	NØ	ps	16	1.5.3	Kv	5			
110	103	NØ	ps	17	1.5.2	Kv	3			
110	103	NØ	ps	18	1.5.2	FI	5			3 frostpåvirket
110	103	NØ	ps	19	1.5.2	Ks	1			
110	103	NØ	ps	20	1.5.2	Bk	2			
110	103	NØ	ps	21	1.7	Bk	1			
110	104	NV	A	22	1.5.3	Kv	3			
110	104	NV	A	23	1.5.3	FI	6			
110	104	NV	A	24	1.5.2	FI	9			
110	104	NV	A	25	1.5.2	Kv	12			
110	104	NV	A	26	1.5.2	Bk	2			
110	104	NV	A	27	1.5.2	Ks	4			
110	104	NV	A	28	1.5.2	Bk	1			
110	104	NV	A	29	1.5.2	Kv	1			
110	104	NV	B	30	1.5.3	Kv	1			
110	104	NV	B	31	1.5.3	FI	1			
110	104	NV	B	32	1.5.2	FI	1			
110	104	NV	B	33	1.1.3 P	FI	1			
111	97	SØ	ps	34	1.5.2	FI	3			
111	97	SØ	ps	35	1.5.2	Kv	4			
111	100	SV	ps	36	1.5.2	FI	1			

Funnkatalog, Beitingen lok.1, Leirvik Gnr. 4/5 (Museumsnummer B-14999), Meland kommune

X	Y	Kv.	Lag	Fnr.	Type	Mat.	Ant.	Br.	Vr.	Kommentar
111	100	SV	ps	37	1.5.2	Bk	1			
111	103	NØ	A	38	1.5.3	Fl	1	1		
111	103	NØ	A	39	1.5.3	Bk	1			
111	103	NØ	A	40	1.5.2	Kv	11			
111	103	NØ	A	41	1.5.2	Fl	3		1	
111	103	NØ	A	42	1.5.2	Bk	1			
111	103	SØ	A	43	1.5.3	Bk	1			
111	103	SØ	A	44	1.5.3	Kv	5			
111	103	SØ	A	45	1.5.2	Kv	13			
111	103	SØ	A	46	1.5.2	Ja	1			
111	103	SØ	A	47	1.5.2	Ks	2			
111	103	SØ	A	48	1.5.2	Fl	13	1		
111	103	SØ	A	49	1.5.2	Kv	1			
111	103	NØ	B	50	1.5.3	Fl	2			
111	103	NØ	B	51	1.5.3	Kv	6			
111	103	NØ	B	52	1.5.3	Bk	3			
111	103	NØ	B	53	1.5.2	Bk	1			
111	103	NØ	B	54	1.5.2	Kv	4			
111	103	NØ	B	55	1.5.2	Fl	2	1		
111	103	NØ	B	56	1.1.2	Fl	1			
111	104	NV	A	57	1.5.3	Kv	1			
111	104	NV	A	58	1.5.3	Fl	4			
111	104	NV	A	59	1.5.2	Bk	2			
111	104	NV	A	60	1.5.2	Fl	6	1		
111	104	NV	A	61	1.5.2	Kv	5			
111	104	NV	A	62	1.1.3 P	Fl	1			
111	104	NØ	A	63	1.5.3	Kv	5			
111	104	NØ	A	64	1.5.3	Fl	2			
111	104	NØ	A	65	1.5.2	Bk	2			
111	104	NØ	A	66	1.5.2	Kv	29			
111	104	NØ	A	67	1.5.2	Fl	15	1		
111	104	SV	A	68	1.5.3	Kv	6			
111	104	SV	A	69	1.5.3	Fl	3			
111	104	SV	A	70	1.5.2	Fl	9		1	
111	104	SV	A	71	1.5.2	Kv	7			
111	104	SV	A	72	1.5.2	Ks	1			

Funnkatalog, Beitingen lok.1, Leirvik Gnr. 4/5 (Museumsnummer B-14999), Meland kommune

X	Y	Kv.	Lag	Fnr.	Type	Mat.	Ant.	Br.	Vr.	Kommentar
111	104	SV	A	73	1.1.3 M	Kv	1			
111	104	SV	A	74	1.5.2	Bk	1			
111	104	SV	A	75	2.3 F	Bk	1			
111	104	SØ	A	76	1.5.3	Bk	2			
111	104	SØ	A	77	1.5.3	Kv	2			
111	104	SØ	A	78	1.5.3	FI	3			
111	104	SØ	A	79	1.5.2	FI	12	1		
111	104	SØ	A	80	1.5.2	Kv	15			
111	104	SØ	A	81	2.1.4	Kv	1			
111	104	NV	B	82	1.5.3	Kv	2			
111	104	NV	B	83	1.5.2	Kv	9			
111	104	NV	B	84	1.5.2	FI	3			
111	104	NV	B	85	1.1.3	FI	1			
111	104	NØ	B	86	1.5.2	Kv	3			
111	104	NØ	B	87	1.5.2	FI	2			
111	104	NØ	B	88	1.5.3	Kv	1			
111	104	SV	B	89	1.5.3	FI	3			
111	104	SV	B	90	1.5.2	Kv	2			
111	104	SV	B	91	1.5.2	FI	1			
111	104	SV	B	92	1.1.2 P	FI	1			
111	104	SØ	B	93	1.5.3	FI	3	2		
111	104	SØ	B	94	1.5.2	FI	4	1		1 frostpåvirket
111	104	SØ	B	95	2.4	Kv	1			
111	104	SØ	B	95	1.5.2	Kv	1			
111	104	SØ	B	96	1.5.2	Kv	6			
111	104	SØ	B	97	1.5.2	Bk	2			
111	104	SØ	B	98	2.3 F	Bk	1			
111	105	NV	A	99	1.5.3	Kv	7			
111	105	NV	A	100	1.5.3	FI	5			
111	105	NV	A	101	1.5.3	Bk	2			
111	105	NV	A	102	1.5.2	FI	5			
111	105	NV	A	103	1.5.2	Bk	2			
111	105	NV	A	104	1.5.2	Kv	15			
111	105	NV	A	105	1.1.3 P	Kv	1			
111	105	NV	A	106	1.1.3 M	FI	1			
111	105	NØ	A	107	1.5.2	Kv	5			

Funnkatalog, Beitingen lok.1, Leirvik Gnr. 4/5 (Museumsnummer B-14999), Meland kommune

X	Y	Kv.	Lag	Fnr.	Type	Mat.	Ant.	Br.	Vr.	Kommentar
111	105	NØ	A	108	1.5.2	FI	7			
111	105	NØ	A	109	1.5.3	FI	2			
111	105	SV	A	110	1.5.3	Bk	1			
111	105	SV	A	111	1.5.3	FI	2			
111	105	SV	A	112	1.5.3	Kv	11			
111	105	SV	A	113	1.5.2	Kv	14			
111	105	SV	A	114	1.5.2	FI	6		1	
111	105	SV	A	115	1.5.2	Bk	4			
111	105	SØ	A	116	1.5.3	Bk	1			
111	105	SØ	A	117	1.5.3	Kv	5			
111	105	SØ	A	118	1.5.3	FI	4			
111	105	SØ	A	119	1.5.2	FI	2			
111	105	NV	B	120	1.5.2	FI	1			
111	105	NV	B	121	1.5.2	Kv	3			
111	105	NØ	B	122	1.5.3	Bk	1			
111	105	NØ	B	123	1.5.3	Kv	7			
111	105	NØ	B	124	1.5.3	FI	1			
111	105	NØ	B	125	1.5.2	Bk	1			
111	105	SV	B	126	1.5.3	FI	2			
111	105	SV	B	127	1.5.3	Kv	5			
111	105	SV	B	128	1.5.2	FI	4		1	
111	105	SV	B	129	1.5.2	Kv	6			
111	105	SV	B	130	1.5.2	Bk	2			
111	105	SØ	B	131	1.5.3	Bk	1			
111	105	SØ	B	132	1.5.3	FI	2			
111	105	SØ	B	133	1.5.3	Kv	3			
111	105	SØ	B	134	1.5.2	Kv	4			
111	105	SØ	B	135	1.5.2	FI	3			
111	105	SØ	B	136	1.5.2	Ks	1			
111	105	SØ	B	137	1.1.3	FI	1			
111	106	NV	A	138	1.5.3	Bk	1			
111	106	NV	A	139	1.5.2	Bk	1			
111	106	NV	A	140	1.5.3	Kv	10			
111	106	NV	A	141	1.5.3	FI	4			
111	106	NV	A	142	1.5.2	Kv	7			
111	106	NV	A	143	1.5.2	FI	9			

Funnkatalog, Beitingen lok.1, Leirvik Gnr. 4/5 (Museumsnummer B-14999), Meland kommune

X	Y	Kv.	Lag	Fnr.	Type	Mat.	Ant.	Br.	Vr.	Kommentar
111	106	NV	A	144	1.1.3 M	FI	1			
111	106	NØ	A	145	1.5.3	Kv	6			
111	106	NØ	A	146	1.5.3	FI	2			
111	106	NØ	A	147	1.5.2	Bk	2			
111	106	NØ	A	148	1.5.2	Kv	9			
111	106	NØ	A	149	1.5.2	Ks	1			
111	106	NØ	A	150	1.5.2	FI	6	1		
111	106	SV	A	151	1.5.3	Kv	2			
111	106	SV	A	152	1.5.3	FI	5			
111	106	SV	A	153	1.5.2	Kv	13			
111	106	SV	A	154	1.5.2	Bk	3			
111	106	SV	A	155	1.5.2	FI	12	2		
111	106	SV	A	156	1.1.3 M	FI	1			
111	106	SØ	A	157	1.5.3	FI	2			
111	106	SØ	A	158	1.5.3	Kv	8			
111	106	SØ	A	159	1.5.2	FI	2			
111	106	SØ	A	160	1.5.2	Kv	2			
111	106	NV	B	161	1.5.2	Kv	1			
111	106	NØ	B	162	1.5.2	Kv	1			
111	106	NØ	B	163	1.5.3	FI	1		1	
111	106	SV	B	164	1.5.3	Kv	2			
111	106	SV	B	165	1.5.3	FI	3	1		
111	106	SV	B	166	1.5.2	Kv	4			
111	106	SV	B	167	1.5.2	FI	8			
111	106	SV	B	168	1.1.3	Kv	1			
111	106	SV	B	169	1.1.3 PM	FI	1			
111	106	SV	B	170	12.1.2	Bk	1			retusj
111	106	SØ	B	171	1.5.3	Kv	3			
111	106	SØ	B	172	1.5.2	Kv	2			
111	106	SØ	B	173	1.5.2	Bk	3			
111	106	SØ	B	174	1.5.2	FI	2			
111	106	SØ	B	175	1.5.2	Ba	1			
111	107	NV	A	176	1.5.3	Kv	3			
111	107	NV	A	177	1.5.2	Kv	5			
111	107	NV	A	178	1.5.2	FI	6			
111	107	NV	A	179	15	Kb	1			kryssdekoreert klebergjenstand, hører med f.nr. 180

Funnkatalog, Beitingen lok.1, Leirvik Gnr. 4/5 (Museumsnummer B-14999), Meland kommune

X	Y	Kv.	Lag	Fnr.	Type	Mat.	Ant.	Br.	Vr.	Kommentar
111	107	NV	A	180	15	Kb	1			kryssdekorert klebergjenstand, hører med f.nr. 179
111	107	SV	A	181	1.5.3	Kv	2			
111	107	SV	A	182	1.5.3	Fl	4			
111	107	SV	A	183	1.5.2	Kv	9			
111	107	SV	A	184	1.5.2	Fl	9			
111	107	SV	A	185	1.5.1	Fl	1			frostpåvirket
111	107	SV	A	186	2.3	Kv	1			
111	107	SV	A	186	1.5.2	Kv	1			
111	107	SV	A	187	1.7	Bk	1			
111	107	NV	B	188	1.5.3	Fl	1			
111	107	NV	B	189	1.5.2	Fl	2			
111	107	NV	B	190	1.5.2	Kv	5			
111	107	SV	B	191	1.5.2	Kv	3			
111	107	SV	B	192	1.5.2	Fl	2			
112	101	SØ	ps	193	1.5.2	Fl	1	1		
112	101	SØ	ps	194	1.1.3 P	Kv	1			
112	106	NØ	A	195	1.5.3	Fl	5			
112	106	NØ	A	196	1.5.2	Fl	4			
112	106	NØ	A	197	1.5.2	Fl	2			
112	106	NØ	A	198	1.5.2	Kv	9			
112	106	SØ	A	199	1.5.3	Fl	7			
112	106	SØ	A	200	1.5.3	Kv	7			
112	106	SØ	A	201	1.5.2	Kv	9			
112	106	SØ	A	202	1.5.2	Fl	4			
112	106	NØ	B	203	1.5.3	Fl	3			
112	106	NØ	B	204	1.5.3	Kv	5			
112	106	NØ	B	205	1.5.2	Ks	1			
112	106	NØ	B	206	1.5.2	Kv	5			
112	106	NØ	B	207	1.5.2	Fl	11	2		
112	106	NØ	B	208	1.5.2	Bk	4			
112	106	NØ	B	209	1.1.3	Bk	1			
112	106	NØ	B	210	15.3	Ba	2			
112	106	SØ	B	211	1.5.3	Bk	1			
112	106	SØ	B	212	1.5.2	Fl	6			
112	106	SØ	B	213	1.5.2	Kv	2			
112	106	SØ	B	214	1.5.2	Bk	2			

Funnkatalog, Beitingen lok.1, Leirvik Gnr. 4/5 (Museumsnummer B-14999), Meland kommune

X	Y	Kv.	Lag	Fnr.	Type	Mat.	Ant.	Br.	Vr.	Kommentar
112	107	SV	A	215	1.5.3	Bk	3			
112	107	SV	A	216	1.5.3	Kv	2			
112	107	SV	A	217	1.5.3	FI	8			
112	107	SV	A	218	1.5.2	Bk	1			
112	107	SV	A	219	1.5.2	Kv	8			
112	107	SV	A	220	1.5.2	FI	7	2		
112	107	SV	B	221	1.5.3	FI	5			
112	107	SV	B	222	1.5.3	Kv	3			
112	107	SV	B	223	1.5.3	Bk	2			
112	107	SV	B	224	1.5.2	FI	2	1		
112	107	SV	B	225	1.5.2	Kv	10			
112	107	SV	B	226	1.1.2	Kv	1			
112	107	SV	B	227	1.1.3	FI	2			
112	107	SV	B	228	1.7	Bk	1			
112	107	SV	B	229	11.4	Bk	1			tildannet av avslag
113	97	SØ	ps	230	1.5.2	Kv	6			
113	97	SØ	ps	231	12.1.2	FI	1			med retusj
113	100	SV	ps	232	1.5.3	Kv	3			
113	100	SV	ps	233	1.5.2	FI	1			
113	100	SV	ps	234	1.5.2	Kv	2			
113	106	NØ	A	235	1.5.3	Kv	10			
113	106	NØ	A	236	1.5.3	Bk	1			
113	106	NØ	A	237	1.5.2	Kv	19			
113	106	NØ	A	238	1.5.2	FI	5	1		
113	106	NØ	A	239	1.5.2	Bk	2			
113	106	NØ	A	240	1.7	Bk	1			
113	106	NØ	A	241	2.1.4	Kv	1			
113	106	SØ	A	242	1.5.3	Kv	12			
113	106	SØ	A	243	1.5.3	FI	6			
113	106	SØ	A	244	1.5.2	Kv	18			
113	106	SØ	A	245	1.5.2	FI	4			patinert
113	106	SØ	A	246	12.1.2	FI	1			med retusj
113	106	SØ	A	247	1.5.2	Bk	1			
113	106	SØ	A	248	1.1.3 PM	Bk	1			
113	106	SØ	A	249	1.1.3 M	Kv	1			
113	106	SØ	A	250	1.1.3	Kv	1			

Funnkatalog, Beitingen lok.1, Leirvik Gnr. 4/5 (Museumsnummer B-14999), Meland kommune

X	Y	Kv.	Lag	Fnr.	Type	Mat.	Ant.	Br.	Vr.	Kommentar
113	106	SØ	A	251	15.3	Ba	1			
113	106	SØ	A	252	4.2.2	Gs	1			tykknakket
113	106	NØ	B	253	1.5.3	Kv	10			
113	106	NØ	B	254	1.5.3	Fl	4			
113	106	NØ	B	255	1.5.2	Fl	6	1		
113	106	NØ	B	256	1.5.2	Kv	14			
113	106	SØ	B	257	1.5.3	Fl	8	1		
113	106	SØ	B	258	1.5.3	Bk	4			
113	106	SØ	B	259	1.5.3	Kv	10			
113	106	SØ	B	260	1.5.2	Kv	17			
113	106	SØ	B	261	1.5.2	Fl	12			2 frostpåvirket
113	106	SØ	B	262	1.1.3 PM	Fl	1			
113	106	SØ	B	263	1.1.3 P	Fl	1			
113	106	SØ	B	264	1.7	Bk	3			
113	106	SØ	B	265	15.3	Kv	1			
114	104	NV	A	266	1.5.2	Fl	1	1		
114	104	NV	A	267	1.5.2	Fl	1			frostpåvirket
114	106	NØ	A	268	1.5.3	Ks	2			
114	106	NØ	A	269	1.5.3	Bk	1			
114	106	NØ	A	270	1.5.3	Kv	8			
114	106	NØ	A	271	1.5.2	Kv	15			
114	106	NØ	A	272	1.5.2	Bk	2			
114	106	NØ	A	273	1.5.2	Ks	1			
114	106	NØ	A	274	1.1.3	Fl	1		1	
114	106	NØ	A	275	2.1.4	Kv	1			
114	106	SØ	A	276	1.5.3	Fl	3			
114	106	SØ	A	277	1.5.3	Kv	9			
114	106	SØ	A	278	1.5.2	Fl	4		1	
114	106	SØ	A	279	1.5.2	Kv	7			
114	106	SØ	A	280	1.1.3 M	Kv	1			
114	106	SØ	A	281	1.1.3 P	Kv	1			
114	106	SØ	A	282	1.5.1	Kv	1			
114	106	NØ	B	283	1.5.3	Kv	21			
114	106	NØ	B	284	1.5.3	Fl	7			
114	106	NØ	B	285	1.5.3	Bk	2			
114	106	NØ	B	286	1.5.2	Kv	26			

Funnkatalog, Beitingen lok.1, Leirvik Gnr. 4/5 (Museumsnummer B-14999), Meland kommune

X	Y	Kv.	Lag	Fnr.	Type	Mat.	Ant.	Br.	Vr.	Kommentar
114	106	NØ	B	287	1.5.2	Bk	5			
114	106	NØ	B	288	1.5.2	Fl	9			
114	106	NØ	B	289	1.1.3 M	Kv	1			
114	106	NØ	B	290	1.1.3 P	Kv	1			
114	106	NØ	B	291	1.7	Bk	1			
114	106	SØ	B	292	1.5.3	Bk	2			
114	106	SØ	B	293	1.5.3	Kv	13			
114	106	SØ	B	294	1.5.3	Fl	7	1		
114	106	SØ	B	295	1.5.2	Kv	27			
114	106	SØ	B	296	1.5.2	Fl	8			
114	106	SØ	B	297	1.5.2	Bk	2			
114	106	SØ	B	298	2.5 F	Fl	1			mikroflekkkerne fragment
114	106	SØ	B	299	1.1.3	Fl	1			
114	106	SØ	B	300	1.1.3	Fl	1			
114	106	SØ	B	301	14.1	Kb	1			
114	106	NØ	C	302	1.5.3	Fl	11			
114	106	NØ	C	303	1.5.3	Kv	4			
114	106	NØ	C	304	1.5.3	Bk	3			
114	106	NØ	C	305	1.5.2	Fl	6			
114	106	NØ	C	306	1.5.2	Bk	2			
114	106	NØ	C	307	1.5.2	Bk	3			
114	106	NØ	C	308	1.1.2	Fl	1			
114	106	NØ	C	309	2.5	Fl	1		1	
114	106	NØ	C	310	95.6	NS	6			
114	106	SØ	C	311	1.5.2	Kv	1			
114	106	SØ	C	312	1.5.2	Fl	1			
115	106	NØ	A	313	1.5.3	Fl	1			
115	106	NØ	A	314	1.5.3	Kv	6			
115	106	NØ	A	315	1.5.2	Kv	9			
115	106	NØ	A	316	1.5.2	Fl	2			
115	106	SØ	A	317	1.5.3	Kv	13			
115	106	SØ	A	318	1.5.3	Fl	5			
115	106	SØ	A	319	1.5.2	Fl	2			
115	106	SØ	A	320	1.5.2	Bk	1			
115	106	SØ	A	321	1.5.2	Kv	6			
115	106	SØ	A	322	1.5.2	Kv	1			

Funnkatalog, Beitingen lok.1, Leirvik Gnr. 4/5 (Museumsnummer B-14999), Meland kommune

X	Y	Kv.	Lag	Fnr.	Type	Mat.	Ant.	Br.	Vr.	Kommentar
115	106	SØ	A	323	12.1.2	Fl	1		1	med retusj
115	106	SØ	A	324	1.5.2	Bk	1			
115	106	NØ	B	325	1.5.3	Fl	20			
115	106	NØ	B	326	1.5.3	Bk	5			
115	106	NØ	B	327	1.5.3	Kv	29			
115	106	NØ	B	328	1.5.2	Fl	14	3		
115	106	NØ	B	329	1.5.2	Kv	31			
115	106	NØ	B	330	1.5.2	Kv	2			
115	106	NØ	B	331	1.1.3	Kv	1			
115	106	NØ	B	332	1.1.3	Fl	1			
115	106	NØ	B	333	1.1.3 D	Fl	1	1		
115	106	NØ	B	334	1.1.3 P	Fl	1	1		
115	106	SØ	B	335	1.5.3	Bk	2			
115	106	SØ	B	336	1.5.3	Fl	9	1		
115	106	SØ	B	337	1.5.3	Ja	1			
115	106	SØ	B	338	1.5.3	Kv	22			
115	106	SØ	B	339	1.5.2	Fl	17	3		
115	106	SØ	B	340	1.5.2	Kv	33			
115	106	SØ	B	341	1.5.2	Bk	5			
115	106	SØ	B	342	1.5.2	Bk	2			
115	106	SØ	B	343	1.1.3	Fl	1			
115	106	SØ	B	344	1.1.3 F	Fl	1			
115	106	SØ	B	345	1.1.3 P	Fl	1			
115	106	SØ	B	346	1.1.3 P	Fl	1			
115	106	SØ	B	347	1.1.3 F	Kv	1			
115	106	SØ	B	348	1.5.2	Kv	1			
115	106	SØ	B	348	2.1.4	Kv	1			
115	106	NØ	C	349	1.5.2	Kv	1			
115	106	NØ	C	350	1.5.2	Fl	1			
				351						utgår
115	106	SØ	C	352	1.5.3	Fl	4			
115	106	SØ	C	353	1.5.3	Kv	3			
115	106	SØ	C	354	1.5.3	Ja	1			
115	106	SØ	C	355	1.5.2	Fl	3			
115	106	SØ	C	356	1.5.2	Bk	2			
115	106	SØ	C	357	1.5.3	Ba	1			

Funnkatalog, Beitingen lok.1, Leirvik Gnr. 4/5 (Museumsnummer B-14999), Meland kommune

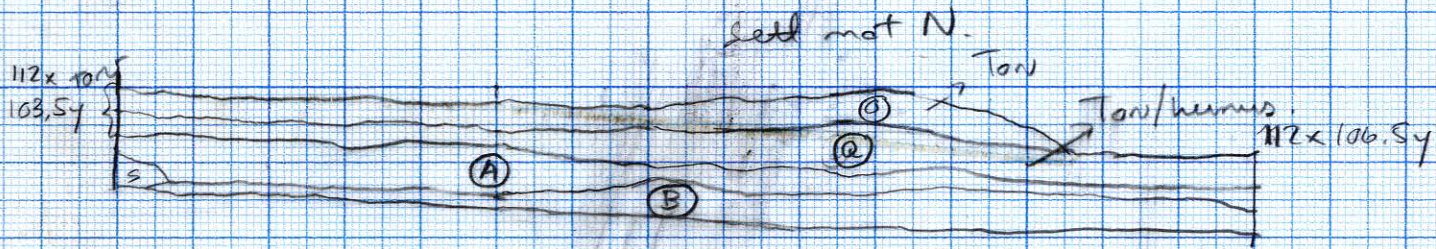
X	Y	Kv.	Lag	Fnr.	Type	Mat.	Ant.	Br.	Vr.	Kommentar
116	99	NV	A	358	1.5.3	Kv	4			
116	99	NV	A	359	1.5.2	FI	2			
116	99	NV	A	360	1.5.2	Kv	4			
116	99	NV	A	361	1.1.3 M	FI	1	1		
116	99	NV	A	362	12.1.2	FI	1		1	med retusj
116	99	NV	B	363	1.5.3	FI	1			
116	99	NV	B	364	1.5.3	Kv	6			
116	99	NV	B	365	1.5.2	Kv	3			
116	99	NV	B	366	1.5.2	FI	11	2		
116	99	NV	B	367	1.5.2	Bk	2			
116	99	NV	B	368	1.1.3	FI	1			
116	106	NØ	A	369	1.5.3	Kv	17			
116	106	NØ	A	370	1.5.3	FI	3			
116	106	NØ	A	371	1.5.2	Kv	6			
116	106	NØ	A	372	1.5.2	FI	1	1		
116	106	NØ	A	373	2.4	Kv	1			
116	106	NØ	A	373	1.5.2	Kv	1			
116	106	NØ	A	374	1.1.3 F	FI	1			
116	106	SØ	A	375	1.5.3	FI	3			
116	106	SØ	A	376	1.5.3	Kv	12			
116	106	SØ	A	377	1.5.2	Kv	4			
116	106	NØ	B	378	1.5.3	FI	3	1		
116	106	NØ	B	379	1.5.3	Kv	43			
116	106	NØ	B	380	1.5.2	Bk	1			
116	106	NØ	B	381	1.5.2	Kv	19			
116	106	NØ	B	382	1.1.2	Kv	1			
116	106	SØ	B	383	1.5.3	FI	16	2		
116	106	SØ	B	384	1.5.3	Kv	59			
116	106	SØ	B	385	1.5.2	Kv	21			
116	106	SØ	B	386	1.5.2	Ks	1			
116	106	SØ	B	387	1.5.2	Bk	1			
116	106	SØ	B	388	2.1.4 F	Kv	1			
116	106	SØ	B	389	1.1.3 P	FI	1			
116	106	SØ	B	390	1.1.3 P	FI	1			
116	106	SØ	B	391	1.5.2	FI	5	1		
116	106	NØ	C	392	1.5.3	FI	3			

Funnkatalog, Beitingen lok.1, Leirvik Gnr. 4/5 (Museumsnummer B-14999), Meland kommune

X	Y	Kv.	Lag	Fnr.	Type	Mat.	Ant.	Br.	Vr.	Kommentar
116	106	NØ	C	393	1.5.3	Kv	10			
116	106	NØ	C	394	1.5.3	Bk	1			
116	106	NØ	C	395	1.5.2	Kv	17			
116	106	NØ	C	396	1.5.2	FI	9			
116	106	NØ	C	397	1.5.2	Ba	1			
116	106	SØ	C	398	1.5.3	FI	2			
116	106	SØ	C	399	1.5.2	FI	1			
116	106	SØ	C	400	1.5.2	Kv	3			
117	106	SV	A	401	1.5.3	Kv	12			
117	106	SV	A	402	1.5.2	Kv	9			
117	106	SV	A	403	2.3	Kv	1			
117	106	SV	C	404	1.5.3	FI	45			39 frostpåvirket
117	106	SV	C	405	1.5.3	Bk	1			
117	106	SV	C	406	1.5.3	Kv	15			
117	106	SV	C	407	1.5.2	FI	16			9 frostpåvirket
117	106	SV	C	408	1.5.2	Kv	18			
118	100	SØ	A	409	1.5.2	FI	1			
118	100	SØ	A	410	1.5.2	Kv	2			
118	100	SØ	A	411	1.1.3 F	FI	1			
118	100	SØ	B	412	1.5.3	Kv	2			
118	100	SØ	B	413	1.5.3	FI	2			
118	100	SØ	B	414	1.1.3 M	FI	1			
111	107	NØ	løsfunn	415	1.5.2	FI	1	1		
111	107	NØ	A	416	1.5.2	Kv	1			
111	107	NØ	A	417	1.5.2	Bk	1			
111	107	NØ	A	418	1.5.2	FI	2	2		2 frostpåvirket
111	107	NØ	B	419	1.5.3	FI	3	1		
111	107	NØ	B	420	1.5.2	Kv	3			
111	107	NØ	B	421	1.5.2	FI	3	1		1 frostpåvirket

74x50y

74x100y



- Torv.
- Humusrik torv
- Trekullrik gräset sand med humuslag
- Gräsbrem graset sand med spröcete trekullbete



härutifrån 4/5 Melland & Bärings hö. 1
 1:20 Profil från sjals.
 13/8-97 Luc Johansson

50x50y

Fototekst

Gardsnavn Leirvik 4/5

Kommune Meland

Fylke Hordaland

Fotograf Hve Johanness

Film nr. Le. 2747: 25-30.

Innberetning ved Hve Johanness

Dato

Leirvik 4/5, Beitingen lok. 1. Meland k. Hordaland
B-14999