

ARKEOLOGISKE UNDERSØKELSER

Utgravning av sen-mesolittisk boplass,
Kvernaviksvatnet I

Glesnes Gnr. 33/4, Sund kommune

Live Johannessen
Arkeologisk Institutt, Bergen Museum, UiB 1999

Innhold

Innledning	3
- Tidligere undersøkelser og registrerte fornminner	4
- Topografisk beliggenhet	4
Undersøkelsen	6
- Metode og målsetning	6
- Stratigrafi og strukturbeskrivelse	8
- Funn og datering	11
Kort sammenfatning og vurdering	17
Litteraturhenvisninger	18

Figurliste:

Figur 1: Kart over Hordaland med Kvernaviksvatnet I avmerket.	3
Figur 2: Kart over Kvernaviksvatnet med inntegnet lokalitet 1:5000.	5
Figur 3: Planskisse over området, Kvernaviksvatnet I.	6
Figur 4: Kvernaviksvatnet I før avtorving, sett mot N (Foto: Live Johannessen).	7
Figur 5: Kvernaviksvatnet I sett fra Kvernaviksvatnet, sett mot V (Foto: Live Johannessen).	7
Figur 6: Plantegning over strukturer funnet på Kvernaviksvatnet I.	9
Figur 7: Profiltegning av struktur A, C, D og F på Kvernaviksvatnet I.	10
Figur 8: Funnfordeling pr. lag på Kvernaviksvatnet I.	11
Figur 9: Funnfordeling for Kvernaviksvatnet I, alle lag. Grå felt viser områder som ikke er utgravd.	12
Figur 10: Funnfordeling for Kvernaviksvatnet I, lag 2, Grå felt viser områder som ikke er utgravd.	12
Figur 11: Funnfordeling Kvernaviksvatnet I, lag 3. Grå felt viser områder som ikke er utgravd.	13
Figur 12: Funnfordeling Kvernaviksvatnet I, lag 4a. Grå felt viser områder som ikke er utgravd.	13
Figur 13: Funnfordeling Kvernaviksvatnet I, lag 4b. Grå felt viser områder som ikke er utgravd.	14
Figur 14: Funnfordeling Kvernaviksvatnet I, lag 4c. Grå felt viser områder som ikke er utgravd.	14
Figur 15: Fiskesøkker i kleber f.v. fnr. 536, 606, 412, 865, 992, funnet på Kvernaviksvatnet I (Foto: Live Johannessen).	15
Figur 16: Slipeplate fnr. 546, funnet på Kvernaviksvatnet I (Foto: Live Johannessen).	15
Figur 17: Råstoff sammensetning på Kvernaviksvatnet I.	16

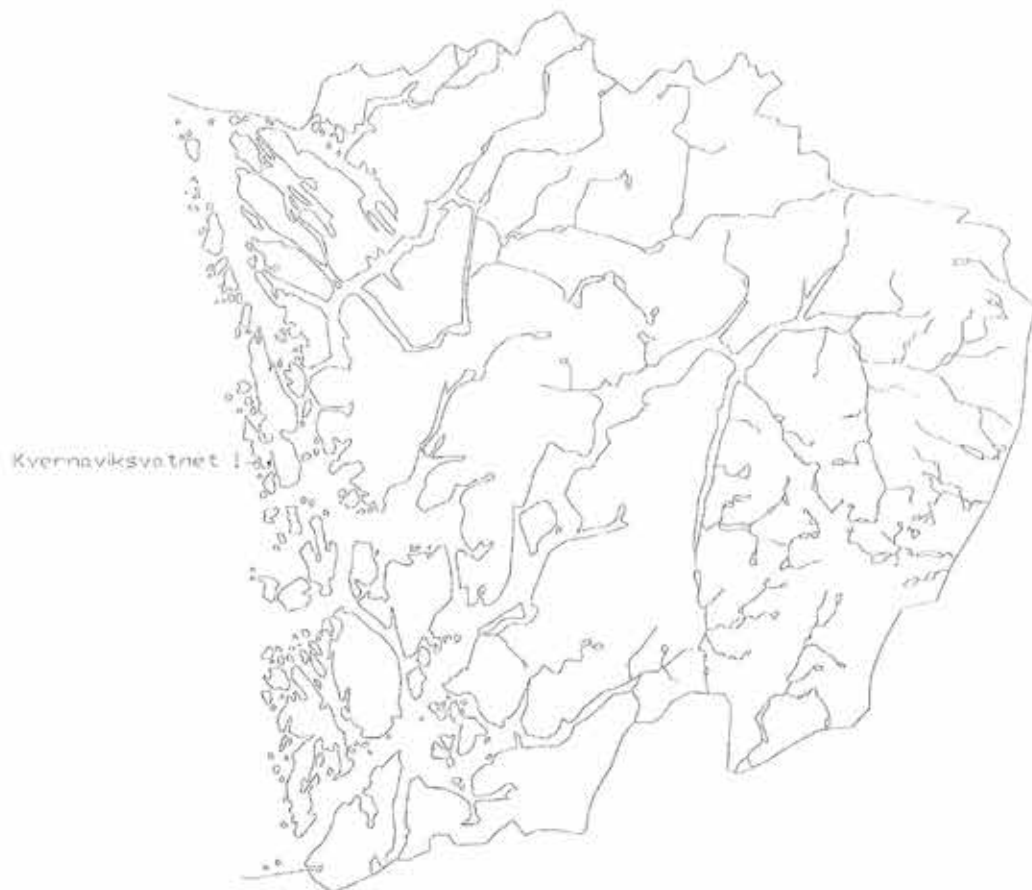
Appendiks:

Katalogiseringsnøkkel
Funnlister
Fotolister

Innledning

Boplassen Kvernaviksvatnet I ligger på Glesnes Gnr. 33/4 i Sund kommune, Hordaland. Den var gjenstand for arkeologiske utgravninger i fire uker i juni/juli dette år. Det var tre personer som deltok: Live Johannessen (utgravningsleder) 4 uker, Atle Jenssen (feltassistent) 4 uker, Øystein Skår (feltassistent) 3 uker.

De arkeologiske undersøkelsene ble foretatt av Arkeologisk Institutt, på bakgrunn av søknad om oppdemming av Kvernaviksvatnet, Sund kommune (se fig. 1). Tiltakshaver var Austefjorden Smolt A/S.



Figur 1: Kart over Hordaland med Kvernaviksvatnet I avmerket.

Tidligere undersøkelser og registrerte fornminner

Boplassen Kvernaviksvatnet I ble funnet i 1975 av Svein Indrelid, og fikk den gang museumsnummer B12384. Det ble den gang og trolig tatt flere prøvestikk, samt at det ble gjort overlatefunn. Dette er hva som ble funnet:

1. Mikroflekke av flint i to deler, dobbelt rygging, til sammen 26 mm lang.
2. Flekkefragment av flint, st. mål nå 21 mm.
3. 5 uregelmessige klumper eller kjerner av kvarts, st. mål fra 40 til 17 mm.
4. 45 avslag, av de er 18 flint, st. mål fra 18 til 7 mm, 35 av kvarts, st. mål fra 21 til 7 mm og 3 av kvartsitt, st. mål fra 30 til 13 mm.

Indrelid anser lokaliteten til å være høyst 100 m², helst mindre. Han setter ikke funnene inn i noen typologisk eller kronologisk ramme (Indrelid 1975).

I 1998 ble det av Hordaland Fylkeskommune tatt ytterligere to prøvestikk i forbindelse med søknad om oppdemming. Kontrollmåling viste at boplassen ville ligge vel halv-meteren under vann, ved høyeste vannstand. Lokaliteten lå derfor i direkte konflikt med utbyggingsplanene (Hanisch 1998).

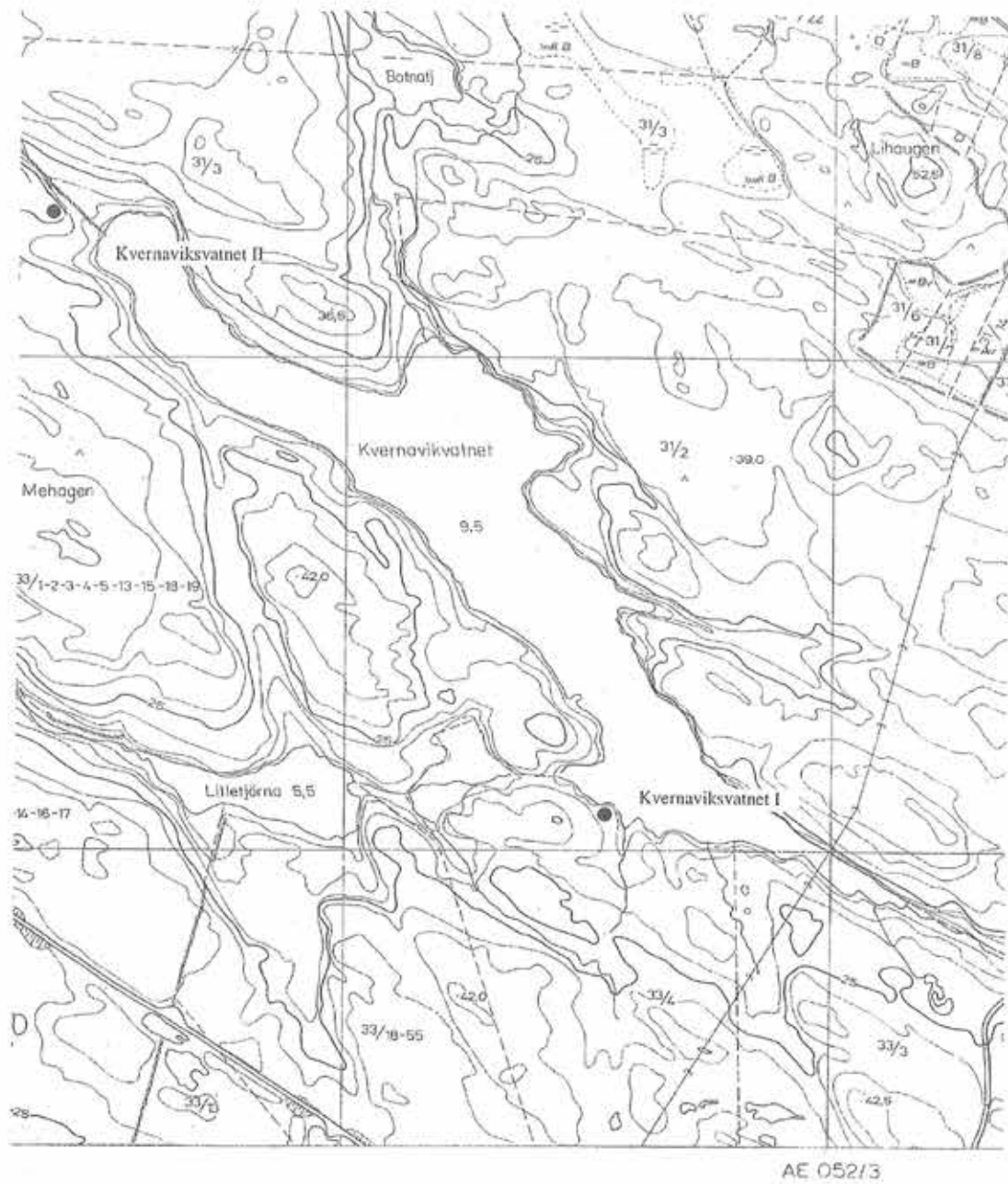
I de to prøvestikkene som ble tatt i 1998 ble det gjort en rekke funn, til sammen 50 gjenstander, for det meste avlagsmateriale i kvarts, kvartsitt og flint. På bakgrunn av at boplassen ligger 13 til 14 m.o.h., råstoffvariasjonen, samt en mikroflekke med dobbelt rygg anså Hanisch lokaliteten å være sen-mesolittisk. Størrelsen på boplassen ble vurdert til mellom 60 og 70 m² (Hanisch 1998:5).

Gården Glesnes er ellers rik på automatisk fredede kulturminner. Særlig funn fra steinalderen er det mange av. Nummedal registrerte en rekke lokaliteter i området. For funn i nærheten av Kvernaviksvatnet kan nevnes 4 steinalderlokaliteter (B6836, B6833, B6830 og B6831) (Nummedal 1917). Foruten Kvernaviksvatnet I, registrerte Indrelid ytterligere en lokalitet til; Kvernaviksvatnet II, også denne en lokalitet fra steinbrukende tid, beliggende i NV-enden av Kvernaviksvatnet (Indrelid 1975).

Topografisk beliggenhet

Boplassen ligger på en landtunge ved vestre bredd av Kvernaviksvatnet, om lag 13-14 m o h. Selve boplassområdet er relativt flatt, med enkelte bergknatter opp i dagen. Innsjøen ligger på boplassens østside. I nord og sør skrå terrenget ned mot sjøen. I øst er det relativt bratt ned til vannet, mens i vest skrå terrenget opp og inn i skogen. Det har stått planteskog av furu på området. Vegetasjonen består ellers hovedsakelig av einer, blåbærplanter og lyng.

Kvernaviksvatnet har tidligere vært en fjord, og området omkring vannet varierer noe. På østsiden siger fjellknatter bratt opp av vannet, mens det på vestsiden er lavere bergknauser og gode muligheter for å legge til land. I vannets nordre del skrå terrenget opp i en liten dal, mens det i sør er bygget en liten demning og en vei ut til Glesnes.



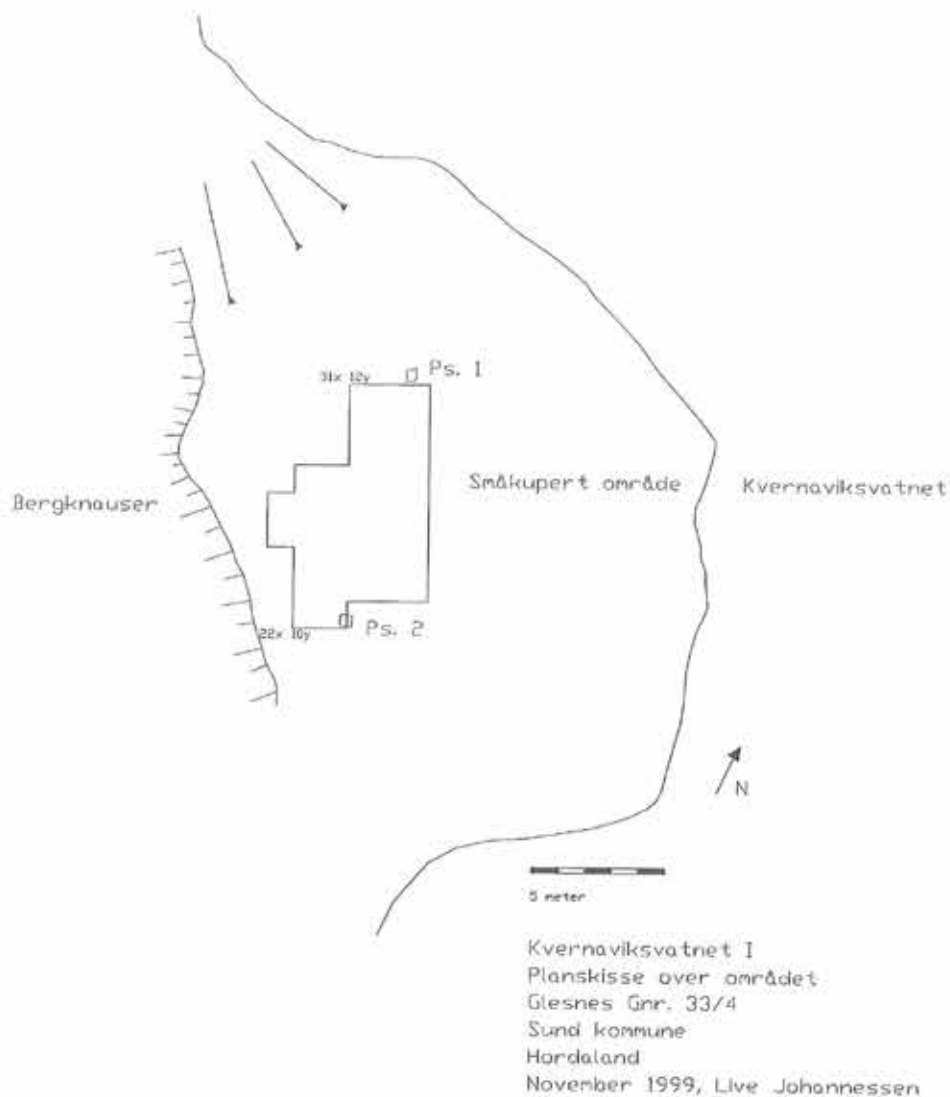
Figur 2: Kart over Kvernavikvatnet med inntegnet lokalitet 1:5000.

Undersøkelsen

Metode og målsetting

Gjennom den arkeologiske undersøkelsen var det ønskelig å kartlegge og dokumentere boplassens utstrekning, oppbygning, bruksperiode og funksjon. De mange trær som vokste på boplassen ble først hogget ned. Lokaliteten fikk med dette preg av en langt mer åpen og fri beliggenhet med godt utsyn utover vannet i alle retninger.

Ut fra de tidligere påviste funnførende areal samt boplassens lokaltopografiske forhold, ble det lagt ut et felt på 36 m² med x-aksen økende mot tilnærmet nord og y-aksen tilsvarende mot øst. Feltet ble avtorvet for hånd. Gravningsenhetene var



Figur 3: Planskisse over området, Kvernaviksvatnet I.

kvadratmeterruter som fikk sin betegnelse etter aksesystemets koordinater ved rutenes sørvestre hjørne. Rutene ble videre inndelt i 4 kvadranter som hver fikk sin betegnelse NV, NØ, SV og SØ. Det ble gravd i en kombinasjon av stratigrafiske og mekaniske lag av 5 cm tykkelse (se neste avsnitt).



Figur 4: Kvernavikvatnet I før avtorving, sett mot N (Foto: Live Johannessen).



Figur 5: Kvernavikvatnet I sett fra Kvernavikvatnet, sett mot V (Foto: Live Johannessen).

Stratigrafi og strukturbeskrivelse

Den visuelle stratigrafi var som følger:

Lag 1: Skogbunn/torv 2-3 cm tykt,

Lag 2: Grå/sort humusholdig torv ca 5 cm. (Trolig hva Hanisch har beskrevet som lag 2 (Hanisch 1998). Opptrer kun flekkvis

Lag 3: Lys grå gruset sand, varierer i tykkelse fra et par cm opp til 7-8 cm. Hele dette laget ble gravd i ett. Tolket som utvaskningslag. Dette laget var ikke sammenhengende over det hele.

Lag 4: Rustrød sandet grus med en del stein. Ble gravd i tre 5 cm tykke mekaniske lag, med betegnelsen a, b og c.

Etter hvert som utgravningen skred frem, ble det antatt at den stratigrafiske lagdelingen på boplassen skyldes naturlige prosesser. Dersom antakelsen om at lagdelingen skyldes naturlige prosesser er korrekt kan man i ettertid si at det kunne være mer interessant om vi hadde gravd rent mekanisk 5 cm ad gangen. Dette kunne ha gitt et bedre bilde av funnfordelingen på lokaliteten. Fordi denne erkjennelsen kom sent i gjennomføringen av prosjektet, ble det ikke endret utgravningsmetode.

Under utgravningens gang dukket det opp en rekke kullflekker som ble behandlet som mulige forhistoriske strukturer. Disse ble tegnet, fotografert og snittet. Alle strukturene lå i området omkring 24-26 x 9-11 y (se fig.6). De skar alle ned i lag 4a, altså under lag 3 som lå flekkevis i området. Strukturene skilte seg klart fra lag 3 som lå over. Nedenfor følger en beskrivelse av hver enkelt struktur.

Struktur A: Avlang trekullholdig fyllskifte, 160 x 45 cm i diameter, 15 cm dyp.

Strukturen besto av to lag, samt en linse med mer konsentrert trekull (se fig. 7).

A 1.1: Svart trekullholdig sand

A 1.2: Grå askeaktig sand

Funn: 127 avslag.

Struktur B: Oval trekullholdig fyllskifte, 30 x 24 cm i diameter, 1 cm dyp. Massen besto av svart trekullholdig sand.

Ingen funn.

Struktur C: Trekullholdig fyllskifte (for form, se fig. 7), 44 x 32 cm i diameter, 11 cm dyp. Strukturen besto av to lag.

C 1.1: Svart trekullholdig sand

C 1.2: Grå askeaktig sand

Funn: 41 avslag.

Struktur D: Avlang trekullholdig fyllskifte, 166 x 20 cm i diameter, 18 cm dyp.

Strukturen besto av tre lag (se fig. 7).

D 1.1: Svart trekullholdig sand

D 1.2: Grå askeaktig sand

D 1.3: Brun sandaktig jord

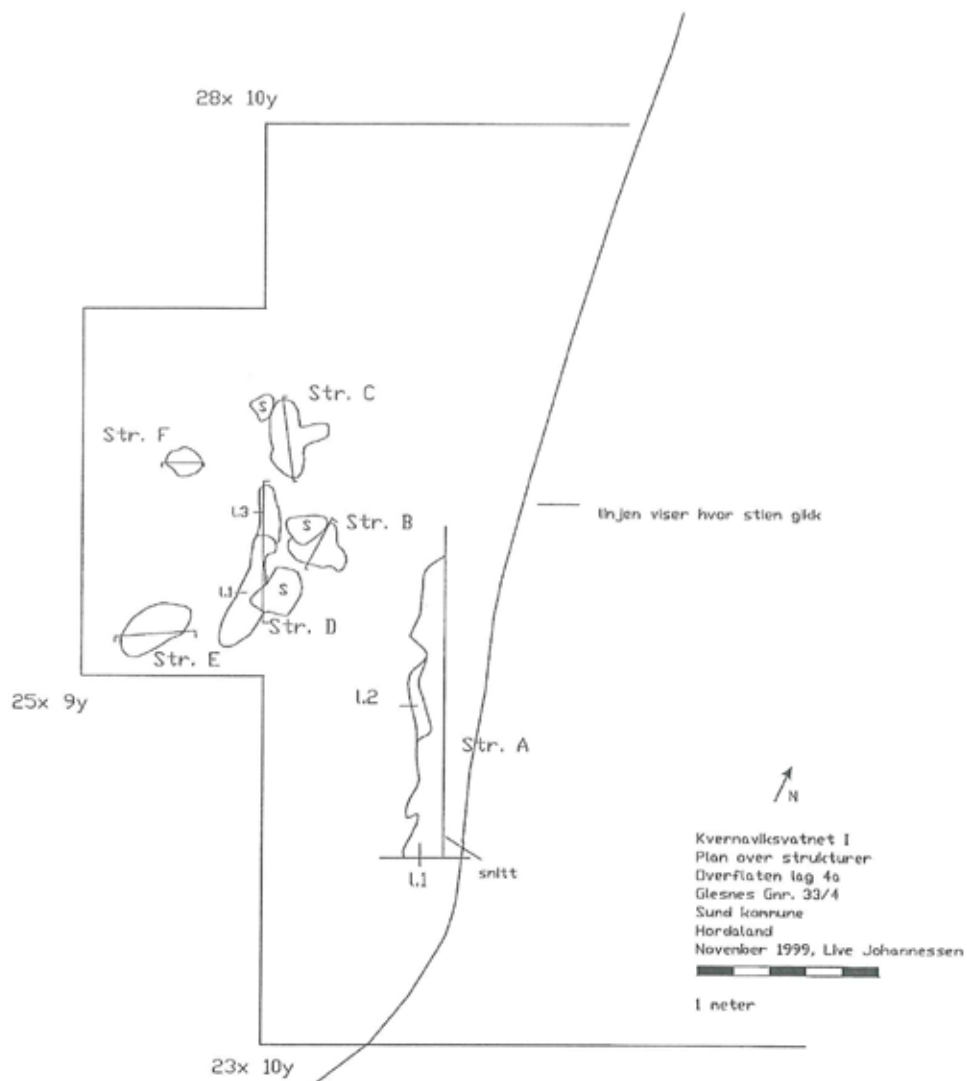
Funn: 10 avslag.

Struktur E: Ovalt trekullholdig fyllskifte, 40 x 20 cm i diameter, 1 cm dyp. Fyllen besto av svart trekullholdig sand.

Ingen funn.

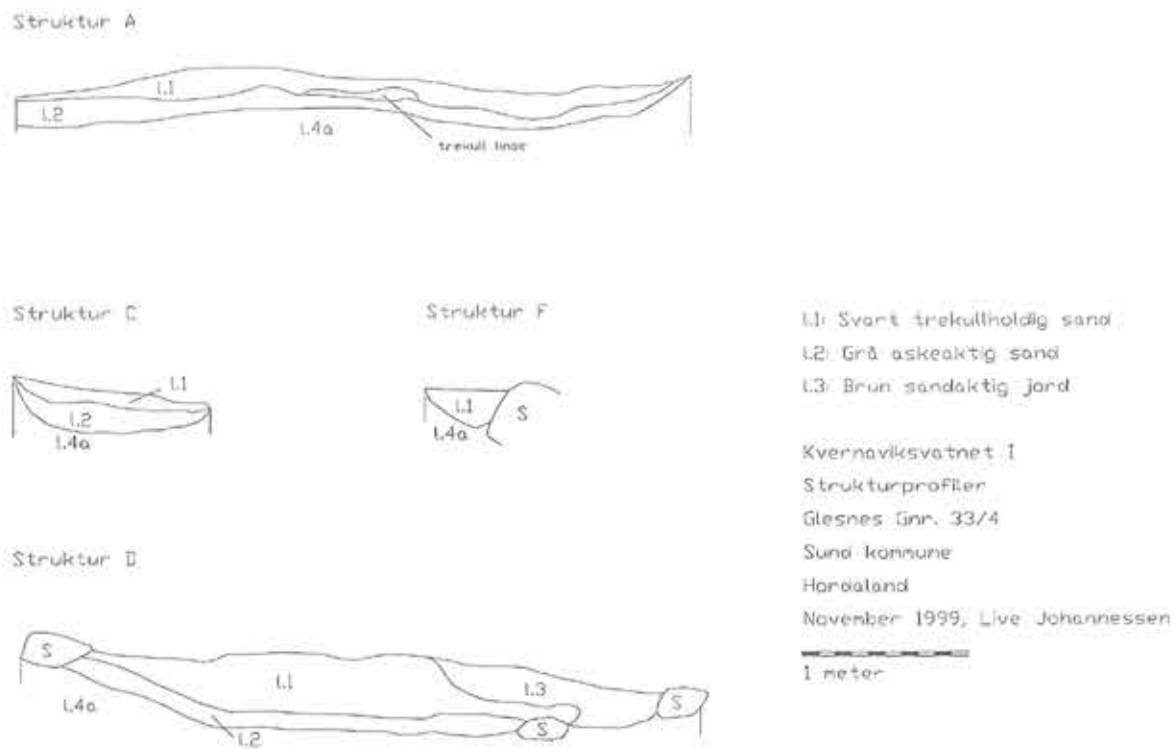
Struktur F: Ovalt trekullholdig fyllskifte, 20 x 16 cm i diameter, 9 cm dyp. Fyllen besto av svart trekullholdig sand (se fig. 7).

Funn: 1 brent avslag av flint.



Figur 6: Plantegning over strukturer funnet på Kvernavikvatnet I.

Strukturene som ble funnet på boplassen er vanskelige å tolke, flere av dem var meget grunne (Struktur E og B). Rett over der struktur A lå har stien gått (se fig. 6), dette har medført mye tråkk, og boplasslaget har følgelig tatt skade. Det var også mange større røtter nede i dette laget i det området hvor strukturene ble funnet. Struktur A og D kan tolkes som ildsteder, men de nå er så ødelagt av denne nyere tids aktivitet at det ikke kan sies med sikkerhet. Dessverre ble det ikke tatt ut C-14 prøver av trekullet fra noen av strukturene. Muligheten for forurensning i prøvene var stor i og med forstyrrelsene i området.



Figur 7: Profiltegning av struktur A, C, D og F på Kvernaviksvatnet I.

Funn og datering

Det ble gravd 36 m² av boplassarealet og totalt samlet inn 6218 funn. Det meste besto av avslagmateriale av ulike bergarter, (se nedenfor). Boplassens gjenstandsmateriale fikk museumsnummer B15745.

Gjenstandstype:

12	Makroavslag (8 flint, 2 kvartsitt, 2 kvarts)
4066	Vanlige avslag (2197 flint, 265 kvartsitt, 1484 kvarts, 115 bergkrystall, 5 usikre)
2063	Mikroavslag (1078 flint, 56 kvartsitt, 840 kvarts, 89 bergkrystall)
5	Retusjerte vanlige avslag (5 flint)
2	Retusjerte mikroavslag (2 flint)
21	Vanlig flekke (2 flint)
2	Smalflekkefragmenter (2 flint)
19	Mikroflekker (hvorav 10 fragmenter) (11 flint, 5 kvartsitt, 1 kvarts, 2 bergkrystall)
2	Bipolare kjerner (1kvartsitt, 1 kvarts)
4	Andre kjerner (1 flint, 2 kvartsitt, 1 bergkrystall)
1	Kjernefragment (1 kvartsitt)
1	Vestlands-/Vespestadøks (1 grønnstein)
2	Fragment av slipt øks-/meisel (2 grønnstein)
1	Del av øks? (usikker bergart)
1	A-pil, kun tangen bevart (noe usikker) (1 flint)
1	Borspiss, avslag (1 bergkrystall)
2	Borspiss, flekke (hvorav 1 fragment) (2 flint)
1	Skraper (1kvartsitt)
1	Slipeplate (1 kvartsitt)
3	Knakkestein (3 bergart)
9	Rund stein "kosestein" (2 kvarts, 7 bergart)
6	Fiskesøkker i kleber
1	Kombinert knakke- og malestein (1 bergart)
7	Råstoffblokk (7 bergkrystall)
4	Brent nøtteskall
6218	Totalt antall funn

Lag 2:	1665
Lag 3:	2507
Lag 4a:	1237
Lag 4b:	463
Lag 4c:	25
Avtorving:	85
Opprens:	7
Ps. 1:	27
Ps. 2:	23
Struktur A:	127
Struktur C:	41
Struktur D:	10
Struktur F:	1

Figur 8: Funnfordeling pr. lag på Kvernavikvatnet I.

6218	9	9.5	10	10.5	11	11.5	12	12.5	13	13.5	14	14.5	
30.5							23	126	85	53	37	21	
30							18	93	64	64	28	19	
29.5							40	93	60	66	28	37	
29							53	81	37	33	14	9	
28.5							30	38	41	37	26	19	
28							29	78	77	21	47	33	
27.5							46	64	63	106	35	92	112
27	65	29	47	62	43	53	108	57	11	6			
26.5	1	4	40	8	43	30	44	24	21	24	12	15	
26	1	22	34	40	38	8	25	35	10	7	9	48	
25.5	9	1	15	11	16	21	13	37	20	14	30	24	
25	2	1	46	76	6	22	30	44	39	53	61	58	
24.5			15	74	22	22	39	50	70	38	24	51	
24			32	49	52	33	58	39	53	47	18	16	
23.5			64	124	79	67	4	49	22	26	16	28	
23			47	118	48	45		47	47	14	12	6	
22.5			1	69	44	44							
22			9	35	24	25							

Figur 9: Funnfordeling for Kvernaviksvatnet I, alle lag. Grå felt viser områder som ikke er utgravd.

1665	9	9.5	10	10.5	11	11.5	12	12.5	13	13.5	14	14.5
30.5							14	58	45	30	11	
30							11	19	32	31	8	5
29.5							21	20	30	33	7	6
29							13	31	21	15	7	7
28.5								14	9	6	4	7
28							7	11	18	7	15	9
27.5							8	21	22	21	11	33
27	30	10	13	10	13	14	9	6	8	2		
26.5	26	3	7	4	12		8	4	5	1		
26	14	22	10		4	10	5	4	5	5		
25.5		1	4	8	8	14			11	5	1	7
25		18	30			5			6	1	3	
24.5	2	37		15	11	29			36	5	14	
24	8	19				48			26	3	2	
23.5	9	19				18			18	7	2	
23	8	18			30	23			7			
22.5	1	23	18	19								
22	5	18	11	6								

Figur 10: Funnfordeling for Kvernaviksvatnet I, lag 2, Grå felt viser områder som ikke er utgravd.

2507	9	9.5	10	10.5	11	11.5	12	12.5	13	13.5	14	14.5	
30.5								30	25	10	15	21	
30								25	27	31	16	7	
29.5								1	19	27	30	19	16
29								8	35	15	15	3	
28.5								24	17	31	20	7	4
28								14	53	45	10	21	7
27.5			30	36	36	72	22	50	71	49	20	12	
27			11	6	17	36	16	33	90	41			
26.5		1		1			7	7	13	20	5	9	
26	1	9				4	7	13	5		4	37	
25.5								6	27	9		24	
25				5	21	26	34	31	45	38	30		
24.5				20		33	19	41	2	14	22		
24				45	25	46	32		21	15	10		
23.5			56	68	39	4	37		8	9	21		
23			71	40	18					2			
22.5				15	23								
22				5	11								

Figur 11: Funnfordeling Kvernaviksvatnet I, lag 3. Grå felt viser områder som ikke er utgravd.

1237	9	9.5	10	10.5	11	11.5	12	12.5	13	13.5	14	14.5	
30.5								5	15	6	10	9	
30								4	41	2	1	3	7
29.5								4	19	2	3	1	8
29								21	10	1	2	3	2
28.5								6	6		10	9	1
28								4	10	11	2	10	8
27.5				6	5	13	1	7	3	2	17		
27			16	12	16	11	11	6	8	9		2	
26.5	1	1	10	4	23	21	19	16			2	5	
26		5	13	14	24	3	11	9		3		4	
25.5	9				5	7	2	8		9	2	11	
25	2	1	21	41	1		2	8	3	2	17	14	
24.5			3	37	1	7	2	14				15	
24			18	13	6	8	11	6	5				
23.5			30	47	11	20		12	4				
23			30	23	8	27		17	24	5	4	2	
22.5				40	8	2							
22			4	12	4	3							

Figur 12: Funnfordeling Kvernaviksvatnet I, lag 4a. Grå felt viser områder som ikke er utgravd.

463	9	9.5	10	10.5	11	11.5	12	12.5	13	13.5	14	14.5	
30.5							4	23	9	3	2		
30							3	8	3	1	1		
29.5							14	35	1		1	7	
29							11	5		1	1		
28.5								1	1	1	6	7	
28							4	4	3	2	1	9	
27.5								8	1			1	2
27		8	1	1	5	3		1	1	3	2		
26.5		2	4		13	5	6	1					
26		8	7	4	4	1	3	3				2	
25.5			11	3	3		5	2				3	6
25			7	5		1	2	2				5	11
24.5			7		1		4	6				5	
24			4	13	1		1	1					4
23.5			17	2		8							5
23			6	5					2	6	4		
22.5				3	3								
22				4	4	5							

Figur 13: Funnfordeling Kvernaviksvatnet I, lag 4b. Grå felt viser områder som ikke er utgravd.

25	9	9.5	10	10.5	11	11.5	12	12.5	13	13.5	14	14.5		
30.5														
30														
29.5														
29														
28.5														
28														
27.5														
27														
26.5														
26														
25.5														
25														
24.5													3	
24													2	4
23.5													8	
23	3	1												
22.5		3												
22		1												

Figur 14: Funnfordeling Kvernaviksvatnet I, lag 4c. Grå felt viser områder som ikke er utgravd.

Funnene fra Kvernaviksvatnet I viser at boplassen skrives seg fra sen-mesolittisk tid, 7500 – 5200 BP, hvilket tilsvarer tiden mellom om lag 3900 til 6200 før Kristus. Det er særlig de små fiskesøkkene i kleber som styrker en slik tolkning (Bjørge 1981, Simpson 1992). Disse er kun forekommende i den siste delen av eldre steinalder (se fig. 15). Det er dessuten funnet en rekke mikroflekker, borspisser og bipolare kjerner, alle gjenstandstyper som er vanlige forekommende i denne perioden (Olsen 1992).



Figur 15: Fiskesøkker i kleber f.v. fnr. 536, 606, 412, 865, 992, funnet på Kvernaviksvatnet I (Foto: Live Johannessen).



Figur 16: Slipeplate fnr. 546, funnet på Kvernaviksvatnet I (Foto: Live Johannessen).

Funnet av et mulig A-pil fragment er det eneste som ikke passer inn i en SM-kontekst. Denne typen piler er ikke vanlig forekommende før i tidlig neolittikum, etter 5200 BP. Under utgravningene var det ikke noe som tydet på at det var forstyrrelser i boplasslaget der denne pilen ble funnet. Funnet ble dessuten gjort relativt dypt, i lag 4b. Dette kan tyde på at det er en tidlig forekommende A-pil, dersom den typologiske tolkningen er korrekt.

Råstoff sammensetningen på boplassen peker i samme retning som gjenstandene (se fig. 17). Flint og hvit kvarts dominerer, samt en stor variasjon av ulike typer kvartsitt. En slik råstoff sammensetningen er vanlig i sen-mesolittisk tid.

Råstofftype	Betegnelse	Antall
Flint	Fl	3309
Kvarts (hvit)	Kv	2328
Kvarts, usikker	Kv?	1
Kvarts, lys grå	Kvlgr	1
Bergkrystall	Bk	215
Kleber	Kb	6
Bergart	Ba	11
Usikker bergart	?	6
Grønnstein	Gs	3
Nøtteskall	Ns	4
Kvartsitt, usikkert	Ka?	1
Kvartsitt, fin, brun	Kafb	2
Kvartsitt, medium, brun	Kamb	1
Kvartsitt, fin, grønn	Kafgn	2
Kvartsitt, fin, lys grønn	Kaflgn	1
Kvartsitt, fin, grå	Kafgr	12
Kvartsitt, fin, lys grå	Kaflgr	27
Kvartsitt, medium, grå	Kafmgr	1
Kvartsitt, medium, lys grå	Kafmlgr	3
Kvartsitt, medium, mørk grå	Kagmmgr	2
Kvartsitt, fin, hvit	Kafhv	163
Kvartsitt, medium, hvit	Kamhv	87
Kvartsitt, fin, lys gul	Kaflgl	1
Kvartsitt, fin, mørk blå	Kafmbl	1
Kvartsitt, medium, blå	Kafmbl	2
Kvartsitt, medium, mørk blå	Kamdbl	19
Kvartsitt, fin, rød	Kafr	1
Kvartsitt, medium, rød	Kamr	1
Kvartsitt, medium, blå/hvit stripet	Kamblhvs	7

Figur 17: Råstoff sammensetning på Kvernaviksvatnet I.

Funnfordelingen viser en konsentrasjon av funn i lag 2, 3, og 4a (se fig. 10, 11 og 12). Funnmengden avtar etter dette. Som tidligere nevnt kan det være vanskelig å tolke funnkonsentrasjon ut fra funn pr. lag når disse trolig er naturlig dannet. Dersom man hadde gravd mekanisk ville dette muligvis ha gitt et mer reelt bilde av funnfordelingen horisontalt på boplassen. Til tross for dette gir funnfordelingskartene (fordelingskart for samtlige lag, se fig. 9) en indikasjon på en jevn funnfordeling. Det er ingen områder som skiller seg spesielt ut. Det som er merket med "ikke gravd" område innenfor

utgravningsfeltet er i de aller fleste tilfeller berg som kommer opp i dagen, unntaket er lag 4c, hvor det kun ble gravd noen få ruter (se fig. 14).

Utgravningsfeltet ble lagt der man ut fra de registrerte funn og topografiske forhold vurderte at boplassens sentralområdet hadde ligget. Antakelsen ble styrket ved utgravning. Flere steder i ytterområdene dukket berg frem. En slik naturlig avgrensning sett i sammenheng med funnkonsentrasjonen viser til at boplassens hovedområde trolig er utgravd.

Hvilke aktiviteter som var dominerende på boplassen er noe usikkert. Funnet av små fiskesøkker i kleber viser tydelig at den marine tilknytningen var viktig, og Kvernaviksvatnet, som tidligere var en fjord, har høyst sannsynlig vært den avgjørende faktor i valg av område. Funnene viser at det har vært produksjon og reparasjon av redskaper. Trolig har man også bearbeidet skinn her, noe funn av borspisser og en skrapere antyder. Problemet med denne typen boplass er at intet organisk materiale er bevart. Vi mangler redskaper i bein og horn. Det har etter all sannsynlighet vært pilspisser og harpuner til jakt og fiske. Det er viktig å huske at vi finner kun en brøkdel av opprinnelig gjenstandsmaterialet.

Kort sammenfatning og vurdering

Kvernaviksvatnet I er en boplass fra sen-mesolittisk tid, 7500 – 5200 BP, hvilket tilsvarer tiden mellom om lag 3900 til 6200 f.Kr. Den har trolig vært om lag 70 m² stor hvorav utgravde 36 m². Boplassen ligger på en tunge ved vestre bredd av Kvernaviksvatnet, en tidligere fjord, om lag 13-14 m.o.h..

Det ble ikke dokumentert kulturlag i egentlig forstand, men det ble funnet 6 trekullholdige strukturer i feltets vestre del. De var delvis ødelagt av nyere aktivitet vanskelige å tolke. Trolig er et par av dem rester etter ildsteder.

Det ble samlet inn 6218 funn. Størstedelen var avslagsmateriale i flint og hvit kvarts, foruten ulike typer kvartsitt. Av redskapsmateriale ble det funnet mikroflekker, økser og øksefragment, borspisser, skrapere, slipeplate, knakkesteiner, "kosesteiner", samt flere fiskesøkker i kleber.

Funnene peker først og fremst i retning av marin tilknytning. Innslag av skinnbearbeiding og redskapsproduksjon gjør det sannsynlig å anta at jakt og fangstaktiviteter på landdyr også har vært bedrevet.

Litteraturhenvisninger

- Bjørge, Tore 1981: Flatøy. Et eksempel på steinalderens kronologi og livbergingsmåte i Nordhordland. Upublisert magistergradsoppgave, Universitetet i Bergen.
- Hanisch, Morten 1998: Kulturhistoriske registreringer. Regulering av Kvernaviksvatnet i Sund Kommune. Kulturseksjonen, Regional utvikling, Hordaland Fylkeskommune.
- Indrelid, Svein 1975: Innberetning, ad registrering av steinalderlokaliteter. Glesnes gnr. 33 bnr. 1-5, 13,15,18-19, Sund kommune, Hordaland.
- Indrelid, Svein 1990: Katalogiseringsnøkkel for steinalderartefakter fra steinalder og bronsealder. Upublisert manus, Bergen.
- Olsen, Asle Bruen 1992: Kotedalen- en boplass gjennom 5000 år. Fangstbosetning og tidlig jordbruk i vestnorsk steinalder: Nye funn og nye perspektiver. Bind 1. Universitetet i Bergen.
- Simpson, David 1992: Archaeological investigations at Krossnes, Flatøy 1988-1991. Arkeologiske Rapporter 18, Historisk Museum, Universitetet i Bergen.

Katalogiseringsnøkkel

Funnlisten for Kvernaviksvatnet I inneholder en rekke koder for de ulike funngrupper. Disse kodene er basert på Indrelids klassifiseringssystem (Indrelid 1990). De kodene som ikke har vært tatt i bruk vil ikke bli nevnt nedenfor. Etter tallkodene er det i enkelte tilfeller en f, dette er en betegnelse for fragmenter.

1.5.1	Makroavslag > 4 cm
1.5.2	Vanlige avslag 1 \diamond 4 cm
1.5.3	Mikroavslag < 1 cm
1.1.1	Vanlig flekke > 12 mm
1.1.2	Smalflekk 8 >\times 12 mm
1.1.3	Mikroflekk < 8 mm
1.7	Råstoffblokk
2.3	Bipolare kjerner
2.4	Andre kjerner
2.5	Kjernefragment
4.3.1	Vestlands-/Vespestadøks
4.8	Frag. av slipt øks-/meisel
9.3.1	tangespiss av A-type
9.5.1	Avslag borspiss
9.5.2	Flekkeborspiss
11	Skrapere
12.1.3	Retusjerte avslag, mikro, < 1 cm
12.1.2	Retusjerte avslag, vanlig, 1 \diamond 4 cm
14.1.1	Fiskesøkker i kleber
15.1	Slipeplate
15.2	Knakkestein
15.3	Rund stein "kosestein"
15.4	Malestein
95.6	Nøtteskall, brent

X	Y	Kv	Ps	Lag	Fnr.	Type	Mat.	Ant.	Br.	Vr.	Kommentar
22	10	NV		2	1	1.5.2	Kv	1			
22	10	NØ		2	2	1.5.3	Fl	2			
22	10	NØ		2	3	1.5.3	Kv	11			
22	10	NØ		2	4	1.5.2	Fl	4			
22	10	NØ		2	5	1.5.2	Kv	5			
22	10	NØ		2	6	1.5.2	Kafhv	1			
22	10	SV		2	7	1.5.3	Kv	2			
22	10	SV		2	8	1.5.2	Kv	2			
22	10	SV		2	9	1.5.2	Kamlbl	1			
22	10	SØ		2	10	1.5.3	Bk	1			
22	10	SØ		2	11	1.5.3	Kv	5			
22	10	SØ		2	12	1.5.3	Fl	2			
22	10	SØ		2	13	1.5.2	Kv	4			
22	10	SØ		2	14	1.5.2	Fl	4			
22	10	SØ		2	15	1.5.2	Kafhv	1			
22	10	SØ		2	16	1.5.2	Bk	1			
23	10	NV		2	17	1.5.3	Kv	1			
23	10	NV		2	18	1.5.2	Fl	3			
23	10	NV		2	19	1.5.2	Kv	4			
23	10	NV		2	20	1.5.2	Kafhv	1			
23	10	NØ		2	21	1.5.3	Fl	1			
23	10	NØ		2	22	1.5.3	Kv	4			
23	10	NØ		2	23	1.5.2	Kv	8			
23	10	NØ		2	24	1.5.2	Fl	4			
23	10	NØ		2	25	1.5.2	Kamhv	2			
23	10	SV		2	26	1.5.3	Fl	1			
23	10	SV		2	27	1.5.2	Kv	4			
23	10	SV		2	28	1.5.2	Fl	3			
23	10	SØ		2	29	1.5.3	Kv	4			
23	10	SØ		2	30	1.5.2	Kv	5			
23	10	SØ		2	31	1.5.2	Bk	4			
23	10	SØ		2	32	1.5.2	Kamlbl	1			
23	10	SØ		2	33	1.5.2	Fl	4			
22	11	NV		2	34	1.5.3	Kv	7			
22	11	NV		2	35	1.5.3	Fl	1			
22	11	NV		2	36	1.5.2	Kv	5			
22	11	NV		2	37	1.5.2	Fl	5	1		
22	11	NØ		2	38	1.5.3	Fl	2			
22	11	NØ		2	39	1.5.3	Kv	1			
22	11	NØ		2	40	1.5.2	Kammbi	1			
22	11	NØ		2	41	1.5.2	Fl	4	1		
22	11	NØ		2	42	1.5.2	Kv	11			
22	11	SV		2	43	1.5.3	Kv	1			
22	11	SV		2	44	1.5.2	Kv	6			
22	11	SV		2	45	1.5.2	Fl	2	1		
22	11	SV		2	46	1.5.2	Kamhv	2			
22	11	SØ		2	47	1.5.3	Kv	1			
22	11	SØ		2	48	1.5.2	Kv	1			
22	11	SØ		2	49	1.5.2	Fl	3			
22	11	SØ		2	50	1.5.2	Kafhv	1			
23	12	SØ		2	51	1.5.3	Kv	1			
23	12	SØ		2	52	1.5.3	Fl	6			

X	Y	Kv	Ps	Lag	Fnr.	Type	Mat.	Anf.	Br.	Vr.	Kommentar
23	12	SØ		2	53	1.5.2	Fl	15	1		
23	12	SØ		2	54	1.5.2	Bk	2			
23	12	SØ		2	55	1.5.2	Kv	4			
23	12	SØ		2	56	1.5.2	Kafhv	1			
23	12	SØ		2	57	1.5.2	Kamhv	1			
23	13	NV		2	58	1.5.3	Kv	2			
23	13	NV		2	59	1.5.3	Fl	4			
23	13	NV		2	60	1.5.2	Fl	7			
23	13	NV		2	61	1.5.2	Kv	4			
23	13	NV		2	62	1.5.2	Bk	1			
23	13	NØ		2	63	1.5.3	Fl	2	1		
23	13	NØ		2	64	1.5.3	Kv	8			
23	13	NØ		2	65	1.5.2	Kv	5			
23	13	NØ		2	66	1.5.2	Fl	3			
23	13	SV		2	67	1.5.3	Bk	3			
23	13	SV		2	68	1.5.3	Kv	2			
23	13	SV		2	69	1.5.3	Fl	5			
23	13	SV		2	70	1.5.2	Kv	6			
23	13	SV		2	71	1.5.2	Bk	2			
23	13	SV		2	72	1.5.2	Fl	5	1		
23	13	SØ		2	73	1.5.3	Fl	3			
23	13	SØ		2	74	1.5.3	Kafhv	1			
23	13	SØ		2	75	1.5.2	Fl	3			
23	14	NV		2	76	1.5.3	Fl	6	2		
23	14	NV		2	77	1.5.2	Fl	1			
23	14	NØ		2	78	1.5.3	Kv	1			
23	14	NØ		2	79	1.5.3	Fl	1			
24	10	NV		2	80	1.5.2	Fl	2			
24	10	NØ		2	81	1.5.3	Kv	13			
24	10	NØ		2	82	1.5.3	Fl	3			
24	10	NØ		2	83	1.5.3	Bk	1			
24	10	NØ		2	84	1.5.2	Bk	4			
24	10	NØ		2	85	1.5.2	Fl	7			
24	10	NØ		2	86	1.5.2	Kamhv	1			
24	10	NØ		2	87	1.5.2	Kv	6			
24	10	NØ		2	88	1.5.2	Kafgr	1			
24	10	NØ		2	89	1.5.1	Kafgr	1			
24	10	SV		2	90	1.5.3	Kv	4			
24	10	SV		2	91	1.5.2	Fl	4	1		
24	10	SØ		2	92	1.5.3	Kv	6			
24	10	SØ		2	93	1.5.3	Fl	6	1		
24	10	SØ		2	94	1.5.2	Kv	3			
24	10	SØ		2	95	1.5.2	Fl	2			
24	10	SØ		2	96	1.5.2	Kafgr	2			
24	11	NØ		2	97	1.5.3	Fl	2			
24	11	NØ		2	98	1.5.2	Kv	6			
24	11	NØ		2	99	1.5.2	Fl	7	1		
24	12	NØ		2	100	1.5.3	Fl	2			
24	12	NØ		2	101	1.5.2	Kv	4			
24	12	NØ		2	102	1.5.2	Fl	5	2		
24	13	NV		2	103	1.5.3	Kv	10			
24	13	NV		2	104	1.5.3	Fl	10	5		

Funnliste Kvernåvikvatnet I (Museumsnummer B15745), Glesnes Gnr. 33/4, Sund kommune, Hordland.

X	Y	Kv	Ps	Lag	Fnr.	Type	Mat.	Ant.	Br.	Vr.	Kommentar
24	13	NV		2	105	1.5.2	FI	5			
24	13	NV		2	106	1.5.2	Kv	3			
24	13	NV		2	107	1.5.1	Kamb	1			
24	13	NØ		2	108	1.5.3	FI	18			
24	13	NØ		2	109	1.5.3	Kv	9			
24	13	NØ		2	110	1.5.3	Kafh	1			
24	13	NØ		2	111	1.5.2	FI	8			
24	13	SV		2	112	1.5.3	Kv	7			
24	13	SV		2	113	1.5.3	FI	9			
24	13	SV		2	114	1.5.2	Bk	2			
24	13	SV		2	115	1.5.2	FI	14			
24	13	SV		2	116	1.5.2	Kamhv	1			
24	13	SV		2	117	1.5.2	Kv	15			
24	13	SØ		2	118	1.5.3	Kv	9			
24	13	SØ		2	119	1.5.3	Kamhv	1			
24	13	SØ		2	120	1.5.3	FI	12			
24	13	SØ		2	121	1.5.3	Bk	1			
24	13	SØ		2	122	1.5.2	Kv	3			
24	14	NV		2	123	1.5.3	Kv	2			
24	14	NV		2	124	1.5.2	FI	2			
24	14	NV		2	125	1.5.2	Kafh	1			
24	14	NØ		2	126	1.5.3	Kv	2			
24	14	NØ		2	127	1.5.3	FI	2			
24	14	NØ		2	128	1.5.2	FI	4			
24	14	NØ		2	129	1.5.2	Kv	6			
24	14	SV		2	130	1.5.2	Kv	2			
24	14	SV		2	131	1.5.2	Kamhv	1			
24	14	SØ		2	132	1.5.3	Kv	1			
24	14	SØ		2	133	1.5.2	FI	1	1		
25	9	NØ		2	134	1.5.3	Kafh	1			
25	10	NV		2	135	1.5.3	Kv	2			
25	10	NV		2	136	1.5.3	FI	2			
25	10	NØ		2	137	1.5.3	Kv	3			
25	10	NØ		2	138	1.5.3	FI	2			
25	10	NØ		2	139	1.5.2	FI	2			
25	10	NØ		2	140	1.5.2	Kv	1			
25	10	SV		2	141	1.5.3	Kv	3			
25	10	SV		2	142	1.5.3	FI	6			
25	10	SV		2	143	1.5.2	FI	4			
25	10	SV		2	144	1.5.2	Kv	5			
25	10	SØ		2	145	1.5.3	Kv	5			
25	10	SØ		2	146	1.5.3	Bk	3			
25	10	SØ		2	147	1.5.3	FI	4			
25	10	SØ		2	148	1.5.2	Bk	2			
25	10	SØ		2	149	1.5.2	Kv	8			
25	10	SØ		2	150	1.5.2	FI	3			
25	10	SØ		2	151	1.5.2	Kafgr	3			
25	10	SØ		2	152	2.5	Kafgr	1			
25	10	SØ		2	153	9.5.1	Bk	1			
25	11	NV		2	154	1.5.3	Kv	4			
25	11	NV		2	155	1.5.2	Kv	2			
25	11	NV		2	156	1.5.2	FI	2	1		

Funnliste Kvernavikvatnet I (Museumsnummer B15745), Glesnes Gnr. 33/4, Sund kommune, Hordland.

X	Y	Kv	Ps	Lag	Fnr.	Type	Mat.	Anf.	Br.	Vr.	Kommentar
25	11	NØ		2	157	1.5.3	Kv	1			
25	11	NØ		2	158	1.5.3	FI	1			
25	11	NØ		2	159	1.5.2	Kv	4			
25	11	NØ		2	160	1.5.2	FI	7			
25	11	NØ		2	161	12.1.2	FI	1			
25	13	NV		2	162	1.5.3	Kv	2			
25	13	NV		2	163	1.5.3	FI	1			
25	13	NV		2	164	1.5.2	FI	5	1		
25	13	NV		2	165	1.5.2	Kv	3			
25	13	NØ		2	166	1.5.3	FI	2			
25	13	NØ		2	167	1.5.3	Kv	2			
25	13	NØ		2	168	1.5.3	Kafhv	1			
25	13	SV		2	169	1.5.3	FI	5			
25	13	SØ		2	170	1.5.3	FI	3	1		
25	13	SØ		2	171	1.5.2	FI	3			
25	14	NV		2	172	1.5.2	FI	1			
25	14	NØ		2	173	1.5.3	FI	1			
25	14	NØ		2	174	1.5.3	Kv	1			
25	14	NØ		2	175	1.5.3	Kv	5			
25	14	SV		2	176	1.5.2	FI	1			
25	14	SØ		2	177	1.5.2	FI	3			
26	10	NV		2	178	1.5.3	FI	7	1		
26	10	NV		2	179	1.5.2	Kv	3			
26	10	NV		2	180	1.5.2	Bk	2			
26	10	NV		2	181	1.5.2	FI	14	1		
26	10	NØ		2	182	1.5.3	FI	2			
26	10	NØ		2	183	1.5.2	FI	1			
26	10	SV		2	184	1.5.3	Kv	2			
26	10	SV		2	185	1.5.3	FI	3			
26	10	SV		2	186	1.5.2	Bk	1			
26	10	SV		2	187	1.5.2	FI	7			
26	10	SV		2	188	1.5.1	FI	1			
26	10	SØ		2	189	1.5.3	FI	3			
26	10	SØ		2	190	1.5.3	Kv	7			
26	10	SØ		2	191	1.5.2	Kv	9			
26	10	SØ		2	192	1.5.2	FI	3			
26	11	NV		2	193	1.5.2	Bk	1			
26	11	NV		2	194	1.5.2	Kafgr	2			
26	11	NV		2	195	1.5.2	Kv	3			
26	11	NV		2	196	1.5.2	FI	1	1		
26	11	NØ		2	197	1.5.3	FI	1			
26	11	NØ		2	198	1.5.2	Kv	2			
26	11	NØ		2	199	1.5.2	Kafgr	1			
26	11	SV		2	200	1.5.2	FI	9			
26	11	SV		2	201	1.1.3	Kafhv	1			
26	12	NV		2	202	1.5.3	FI	3			
26	12	NV		2	203	1.5.2	Kv	7			
26	12	NV		2	204	1.5.2	FI	2			
26	12	SV		2	205	1.5.2	Kv	2			
26	12	SV		2	206	1.5.2	FI	2			
26	12	SØ		2	207	1.5.3	FI	1			
26	12	SØ		2	208	1.5.2	FI	9	3		

Funnliste Kvernåvikvatnet I (Museumsnummer B15745), Glesnes Gnr. 33/4, Sund kommune, Hordland.

X	Y	Kv	Ps	Lag	Fnr.	Type	Mat.	Ant.	Br.	Vr.	Kommentar
26	13	NV		2	209	1.5.3	FI	3			
26	13	NV		2	210	1.5.3	Kv	2			
26	13	NV		2	211	1.5.2	FI	3			
26	13	NØ		2	212	1.5.3	FI	1			
26	13	NØ		2	213	1.5.2	Kv	1			
26	13	NØ		2	214	1.5.2	FI	2	1		
26	13	SV		2	215	1.5.2	FI	4	3		
26	13	SV		2	216	1.5.2	Kv	1			
26	13	SØ		2	217	1.5.2	FI	4			
26	14	NV		2	218	1.5.3	Bk	2			
26	14	NV		2	219	1.5.3	FI	2			
26	14	NV		2	220	1.5.3	Kv	1			
26	14	NØ		2	221	1.5.3	FI	1			
26	14	SV		2	222	1.5.3	FI	2	1		
26	14	SV		2	223	1.5.2	FI	2	2		
26	14	SV		2	224	1.5.2	Kv	1			
26	14	SØ		2	225	1.5.2	FI	5			
27	10	NV		2	226	1.5.3	Kv	3			
27	10	NV		2	227	1.5.2	Kv	3			
27	10	NV		2	228	1.5.2	Bk	1			
27	10	NV		2	229	1.5.2	Kafhv	1			
27	10	NØ		2	230	1.5.3	FI	4			
27	10	NØ		2	231	1.5.3	Kv	6			
27	10	NØ		2	232	1.5.2	FI	5			
27	10	NØ		2	233	1.5.2	Kv	6			
27	10	SV		2	234	1.5.3	Kafhv	3			
27	10	SV		2	235	1.5.3	Kv	14			
27	10	SV		2	236	1.5.3	FI	8			
27	10	SV		2	237	1.5.2	Kv	3			
27	10	SV		2	238	1.5.2	FI	2			
27	10	SØ		2	239	1.5.3	FI	4			
27	10	SØ		2	240	1.5.2	Kv	3			
27	10	SØ		2	241	1.5.2	Kamhv	2			
27	10	SØ		2	242	1.7	Bk	1			
27	11	NV		2	243	1.5.3	Kv	7			
27	11	NV		2	244	1.5.3	FI	2			
27	11	NV		2	245	1.5.2	FI	3			
27	11	NV		2	246	1.5.2	Kafgr	1			
27	11	NV		2	247	1.5.2	Kv	8			
27	11	NV		2	248	1.5.2	Bk	1			
27	11	NØ		2	249	1.5.3	FI	7			
27	11	NØ		2	250	1.5.3	Kv	7			
27	11	NØ		2	251	1.5.2	FI	4	1		
27	11	NØ		2	252	1.5.2	Kv	3			
27	11	SV		2	253	1.5.3	FI	2			
27	11	SV		2	254	1.5.3	Kammbi	1			
27	11	SV		2	255	1.5.3	Kv	2			
27	11	SV		2	256	1.5.2	FI	4			
27	11	SV		2	257	1.5.2	Kv	4			
27	11	SØ		2	258	1.5.3	Kamhv	1			
27	11	SØ		2	259	1.5.3	FI	3			
27	11	SØ		2	260	1.5.2	FI	3			

Funnliste Kvernaviksvatnet I (Museumsnummer B15745), Glesnes Gnr. 33/4, Sund kommune, Hordland.

X	Y	Kv	Ps	Lag	Fnr.	Type	Mat.	Ant.	Br.	Vr.	Kommentar
27	11	SØ		2	261	1.5.2	Kv	3			
27	12	NV		2	262	1.5.3	Kv	1			
27	12	NV		2	263	1.5.3	FI	2			
27	12	NV		2	264	1.5.2	Kv	4			
27	12	NV		2	265	1.5.2	FI	4	1		
27	12	NØ		2	266	1.5.3	FI	1			
27	12	NØ		2	267	1.5.3	Kv	7			
27	12	NØ		2	268	1.5.3	Bk	1			
27	12	NØ		2	269	1.5.2	FI	12	2		
27	12	NØ		2	270	1.5.2	Kv	11			
27	12	NØ		2	271	12.1.2	FI	1			
27	12	SV		2	272	1.5.3	Kv	3			
27	12	SV		2	273	1.5.3	FI	2	1		
27	12	SV		2	274	1.5.2	Bk	1			
27	12	SV		2	275	1.5.2	Kv	3			
27	12	SV		2	276	1.5.2	FI	4			
27	12	SØ		2	277	1.5.3	Kv	2			
27	12	SØ		2	278	1.5.2	Kv	8			
27	12	SØ		2	279	1.5.2	FI	4	2		
27	13	NV		2	280	1.5.3	Kv	7			
27	13	NV		2	281	1.5.3	FI	8			
27	13	NV		2	282	1.5.2	FI	11			
27	13	NV		2	283	1.5.2	Kv	11			
27	13	NØ		2	284	1.5.3	FI	3			
27	13	NØ		2	285	1.5.3	Kv	6			
27	13	NØ		2	286	1.5.2	FI	5	1		
27	13	NØ		2	287	1.5.2	Kv	7			
27	13	SV		2	288	1.5.3	Kv	3			
27	13	SV		2	289	1.5.3	Bk	1			
27	13	SV		2	290	1.5.2	FI	3			
27	13	SV		2	291	1.5.2	Kv	1			
27	13	SV		2	292	1.5.2	Kafhv	1			
27	13	SØ		2	293	1.5.2	FI	3	1		
27	13	SØ		2	294	1.5.2	Kv	2			
27	13	SØ		2	295	1.5.2	Kv	1			
27	14	NV		2	296	1.5.3	Kafhv	1			
27	14	NV		2	297	1.5.3	FI	3			
27	14	NV		2	298	1.5.2	Kv	2			
27	14	NV		2	299	1.5.2	FI	1	1		
27	14	NØ		2	300	1.5.2	FI	1			frostsprengt
27	14	SV		2	301	1.5.3	Kafhv	1			
27	14	SV		2	302	1.5.3	FI	2			
27	14	SV		2	303	1.5.2	Kv	2			
27	14	SV		2	304	1.5.2	Kafhv	2			
27	14	SV		2	305	1.5.2	Bk	1			
27	14	SØ		2	306	1.5.3	Kv	1			
27	14	SØ		2	307	1.5.2	FI	1			
28	12	NØ		2	308	1.5.3	FI	4			
28	12	NØ		2	309	1.5.2	FI	4			
28	12	NØ		2	310	1.5.2	Bk	1			
28	12	NØ		2	311	1.5.2	Kv	5			
28	12	SV		2	312	1.5.2	FI	5			

X	Y	Kv	Ps	Lag	Fnr.	Type	Mat.	Ant.	Br.	Vr.	Kommentar
28	12	SV		2	313	1.5.2	Kv	2			
28	12	SØ		2	314	1.5.3	Fl	3			
28	12	SØ		2	315	1.5.3	Bk	1			
28	12	SØ		2	316	1.5.2	Fl	3	1		
28	12	SØ		2	317	1.5.2	Kv	4			
28	13	NV		2	318	1.5.3	Fl	2			
28	13	NV		2	319	1.5.3	Kv	1			
28	13	NV		2	320	1.5.2	Fl	4			
28	13	NV		2	321	1.5.2	Kv	2			
28	13	NØ		2	322	1.5.3	Bk	1			
28	13	NØ		2	323	1.5.3	Kv	4			
28	13	NØ		2	324	1.5.2	Fl	1			
28	13	SV		2	325	1.5.3	Fl	4			
28	13	SV		2	326	1.5.3	Kv	7			
28	13	SV		2	327	1.5.2	Fl	5			
28	13	SV		2	328	1.5.2	Kamhv	1			
28	13	SV		2	329	1.5.2	Kammbbl	1			
28	13	SØ		2	330	1.5.3	Bk	1			
28	13	SØ		2	331	1.5.3	Kambihvs	1			
28	13	SØ		2	332	1.5.3	Fl	3			
28	13	SØ		2	333	1.5.2	Fl	2			
28	14	NV		2	334	1.5.3	Kv	3			
28	14	NV		2	335	1.5.2	Fl	1			
28	14	NØ		2	336	1.5.3	Fl	1			
28	14	NØ		2	337	1.5.3	Kv	2			
28	14	NØ		2	338	1.5.2	Fl	1			
28	14	NØ		2	339	1.5.2	Kv	3			
28	14	SV		2	340	1.5.3	Fl	2			
28	14	SV		2	341	1.5.3	Kv	2			
28	14	SV		2	342	1.5.2	Fl	6			
28	14	SV		2	343	1.5.2	Kambihvs	2			
28	14	SV		2	344	1.5.2	Kv	3			
28	14	SØ		2	345	1.5.3	Kv	3			
28	14	SØ		2	346	1.5.2	Fl	3			
28	14	SØ		2	347	1.5.2	Kv	3			
29	12	NV		2	348	1.5.3	Kammbbl	1			
29	12	NV		2	349	1.5.2	Bk	1			
29	12	NV		2	350	1.5.2	Kambihvs	1			
29	12	NV		2	351	1.5.2	Fl	12			
29	12	NV		2	352	1.5.2	Kv	6			
29	12	NØ		2	353	1.5.3	Kv	3			
29	12	NØ		2	354	1.5.3	Fl	6			
29	12	NØ		2	355	1.5.2	Kv	4			
29	12	NØ		2	356	1.5.2	Fl	6			
29	12	NØ		2	357	2.4	Kafgr	1			
29	12	SV		2	358	1.5.2	Fl	5			
29	12	SV		2	359	1.5.2	Kv	7			
29	12	SV		2	360	1.1.1	Fl	1			
29	12	SØ		2	361	1.5.3	Kv	3			
29	12	SØ		2	362	1.5.3	Fl	8	1		
29	12	SØ		2	363	1.5.2	Kv	5			
29	12	SØ		2	364	1.5.2	Kamgr	1			

Funnliste Kvernnavikvatnet I (Museumsnummer B15745), Glesnes Gnr. 33/4, Sund kommune, Hordland.

X	Y	Kv	Ps	Lag	Fnr.	Type	Mat.	Anf.	Br.	Vr.	Kommentar
29	12	SØ		2	365	1.5.2	Fl	13	3		
29	12	SØ		2	366	2.4	Fl	1			
29	13	NV		2	367	1.5.3	Bk	1			
29	13	NV		2	368	1.5.3	Fl	5	1		
29	13	NV		2	369	1.5.3	Kafhv	5			
29	13	NV		2	370	1.5.2	Kafhv	4			
29	13	NV		2	371	1.5.2	Fl	11	2		
29	13	NV		2	372	1.5.2	Kv	4			
29	13	NØ		2	373	1.5.3	Bk	2			
29	13	NØ		2	374	1.5.3	Fl	2			
29	13	NØ		2	375	1.5.2	Kv	8			
29	13	NØ		2	376	1.5.2	Kafhv	4			
29	13	NØ		2	377	1.5.2	Fl	15	2		
29	13	NØ		2	378	1.5.2	Kafgr	1			
29	13	NØ		2	379	1.5.2	Kafr	1			
29	13	SV		2	380	1.5.3	Fl	1			
29	13	SV		2	381	1.5.3	Kv	1			
29	13	SV		2	382	1.5.2	Kafhv	3			
29	13	SV		2	383	1.5.2	Kv	2			
29	13	SV		2	384	1.5.2	Fl	14	2		
29	13	SØ		2	385	1.5.3	Fl	2			
29	13	SØ		2	386	1.5.3	Kv	1			
29	13	SØ		2	387	1.5.2	Fl	5			
29	13	SØ		2	388	1.5.2	Kv	7			
29	14	NV		2	389	1.5.3	Kv	2			
29	14	NV		2	390	1.5.2	Kv	1			
29	14	NV		2	391	1.5.2	Fl	4			
29	14	NØ		2	392	1.5.2	Fl	1			
29	14	NØ		2	393	1.5.2	Kv	4			
29	14	NØ		2	394	1.5.2	Kafgr	1			
29	14	SV		2	395	1.5.3	Fl	1			
29	14	SV		2	396	1.5.2	Kv	1			
29	14	SV		2	397	1.5.2	Kamhv	1			
29	14	SV		2	398	1.5.2	Fl	4	1		
29	14	SØ		2	399	1.5.2	Fl	3	1		
29	14	SØ		2	400	1.5.2	Kv	4			
30	12	NV		2	401	1.5.3	Fl	1			
30	12	NV		2	402	1.5.3	Kv	4			
30	12	NV		2	403	1.5.2	Bk	1			
30	12	NV		2	404	1.5.2	Fl	1			
30	12	NV		2	405	1.5.2	Kv	7			
30	12	NØ		2	406	1.5.3	Fl	5			
30	12	NØ		2	407	1.5.3	Kv	12			
30	12	NØ		2	408	1.5.3	Bk	1			
30	12	NØ		2	409	1.5.2	Fl	18			
30	12	NØ		2	410	1.5.2	Kv	18			
30	12	NØ		2	411	1.5.2	Kafhv	3			
30	12	NØ		2	412	14.1.1	Kb	1			
30	12	SV		2	413	1.5.3	Kv	1			
30	12	SV		2	414	1.5.3	Fl	1			
30	12	SV		2	415	1.5.3	Kafhv	1			
30	12	SV		2	416	1.5.2	Kv	2			

Funnliste Kvernåviksvatnet I (Museumsnummer B15745), Glesnes Gnr. 33/4, Sund kommune, Hordland.

X	Y	Kv	Ps	Lag	Fnr.	Type	Mat.	Ant.	Br.	Vr.	Kommentar
30	12	SV		2	417	1.5.2	Bk	1			
30	12	SV		2	418	1.5.2	Kafhv	2			
30	12	SV		2	419	1.5.2	FI	3			
30	12	SØ		2	420	1.5.3	FI	4	1		
30	12	SØ		2	421	1.5.2	FI	7	1		
30	12	SØ		2	422	1.5.2	Kv	7			
30	12	SØ		2	423	1.5.2	Kafgr	1			
30	13	NV		2	424	1.5.3	FI	7			
30	13	NV		2	425	1.5.3	Kv	10			
30	13	NV		2	426	1.5.2	FI	3			
30	13	NV		2	427	1.5.2	Kv	23			
30	13	NV		2	428	1.5.2	Kamhv	2			
30	13	NØ		2	429	1.5.3	Kv	8			
30	13	NØ		2	430	1.5.3	FI	4	1		
30	13	NØ		2	431	1.5.2	FI	8			
30	13	NØ		2	432	1.5.2	Kv	10			
30	13	SV		2	433	1.5.3	FI	8			
30	13	SV		2	434	1.5.3	Kv	7			
30	13	SV		2	435	1.5.2	FI	11			
30	13	SV		2	436	1.5.2	Kv	6			
30	13	SØ		2	437	1.5.3	Kv	2			
30	13	SØ		2	438	1.5.3	FI	6	1		
30	13	SØ		2	439	1.5.2	Kv	7			
30	13	SØ		2	440	1.5.2	Kafhv	3			
30	13	SØ		2	441	1.5.2	FI	12			
30	13	SØ		2	442	1.1.3f	Bk	1			
30	14	NV		2	443	1.5.3	FI	2			
30	14	NV		2	444	1.5.2	FI	4			
30	14	NV		2	445	1.5.2	Kv	5			
30	14	SV		2	446	1.5.3	FI	6			
30	14	SV		2	447	1.5.2	FI	2			
30	14	SØ		2	448	1.5.3	Kv	2			
30	14	SØ		2	449	1.5.3	FI	1			
30	14	SØ		2	450	1.5.2	Kafhv	1			
30	14	SØ		2	451	1.5.2	Kv	1			
22	11	NV		3	452	1.5.3	Kv	4			
22	11	NV		3	453	1.5.3	Bk	1			
22	11	NV		3	454	1.5.2	FI	3			
22	11	NV		3	455	1.5.2	Kamhv	3			
22	11	NV		3	456	1.5.2	Kv	4			
22	11	NØ		3	457	1.5.3	FI	4			
22	11	NØ		3	458	1.5.2	Kamhv	2			
22	11	NØ		3	459	1.5.2	FI	7	2		
22	11	NØ		3	460	1.5.3	Kv	9			
22	11	NØ		3	461	1.5.3	FI	1			
22	11	SV		3	462	1.5.3	Kv	1			
22	11	SV		3	463	1.5.2	FI	4	1		
22	11	SØ		3	464	1.5.3	FI	2			
22	11	SØ		3	465	1.5.3	Kv	2			
22	11	SØ		3	466	1.5.3	Bk	1			
22	11	SØ		3	467	1.5.2	FI	5			
22	11	SØ		3	468	1.5.2	Kafgr	1			

Funnliste Kvernåvikvatnet I (Museumsnummer B15745), Glesnes Gnr. 33/4, Sund kommune, Hordland.

X	Y	Kv	Ps	Lag	Fnr.	Type	Mat.	Ant.	Br.	Vr.	Kommentar
23	10	NØ		3	469	1.5.3	Kv	7			
23	10	NØ		3	470	1.5.3	FI	6			
23	10	NØ		3	471	1.5.2	Kafhv	4			
23	10	NØ		3	472	1.5.2	Bk	1			
23	10	NØ		3	473	1.5.2	FI	9			
23	10	NØ		3	474	1.5.2	Kv	29			
23	10	SØ		3	475	1.5.3	Kv	19			
23	10	SØ		3	476	1.5.3	FI	10			
23	10	SØ		3	477	1.5.2	Bk	3			
23	10	SØ		3	478	1.5.2	Kafhv	3			
23	10	SØ		3	479	1.5.2	FI	9			
23	10	SØ		3	480	1.5.2	Kv	27			
23	11	NV		3	481	1.5.3	Kafhv	2			
23	11	NV		3	482	1.5.3	Kv	8			
23	11	NV		3	483	1.5.3	Bk	1			
23	11	NV		3	484	1.5.3	FI	13	3		
23	11	NV		3	485	1.5.2	Kv	18			
23	11	NV		3	486	1.5.2	Bk	1			
23	11	NV		3	487	1.5.2	Kafhv	3			
23	11	NV		3	488	1.5.2	FI	22	2		
23	11	NØ		3	489	1.5.3	Bk	1			
23	11	NØ		3	490	1.5.3	FI	7	1		
23	11	NØ		3	491	1.5.3	Kv	8			
23	11	NØ		3	492	1.5.2	Bk	1			
23	11	NØ		3	493	1.5.2	Kafhv	2			
23	11	NØ		3	494	1.5.2	FI	11	2		
23	11	NØ		3	495	1.5.2	Kv	9			
23	11	SV		3	496	1.5.3	FI	7			
23	11	SV		3	497	1.5.3	Kv	16			
23	11	SV		3	498	1.5.2	Kv	7			
23	11	SV		3	499	1.5.2	FI	6			
23	11	SV		3	500	1.5.2	Kafhv	4			
23	11	SØ		3	501	1.5.3	Kv	9			
23	11	SØ		3	502	1.5.2	Kafhv	3			
23	11	SØ		3	503	1.5.2	Kv	1			
23	11	SØ		3	504	1.5.2	FI	5	1		
23	12	NV		3	505	1.5.3	FI	1			
23	12	NV		3	506	1.5.3	Kafhv	1			
23	12	NV		3	507	1.5.2	FI	2	1		
23	12	NØ		3	508	1.5.3	FI	13			
23	12	NØ		3	509	1.5.3	Kv	5			
23	12	NØ		3	510	1.5.2	FI	15	1		
23	12	NØ		3	511	1.5.2	Kv	4			
23	13	NØ		3	512	1.5.3	FI	1			
23	13	NØ		3	513	1.5.2	Kv	4			
23	13	NØ		3	514	1.5.2	FI	3			
23	14	NV		3	515	1.5.3	FI	5	1		
23	14	NV		3	516	1.5.2	Kv	1			
23	14	NV		3	517	1.5.2	FI	3			
23	14	NØ		3	518	1.5.3	Kv	1			
23	14	NØ		3	519	1.5.3	FI	4			
23	14	NØ		3	520	1.5.2	Bk	3			

Funnliste Kvernåvikvatnet I (Museumnummer B15745), Glesnes Gnr. 33/4, Sund kommune, Hordland.

X	Y	Kv	Ps	Lag	Fnr.	Type	Mat.	Anf.	Br.	Vr.	Kommentar
23	14	NØ		3	521	1.5.2	Fl	6			
23	14	NØ		3	522	1.5.2	Kv	6			
23	14	NØ		3	523	1.1.3	Fl	1			
23	14	SV		3	524	1.5.2	Fl	2			
24	11	NV		3	525	1.5.3	Kv	4			
24	11	NV		3	526	1.5.3	Fl	2			
24	11	NV		3	527	1.5.2	Fl	5			
24	11	NV		3	528	1.5.2	Kv	8			
24	11	NV		3	529	1.5.2	Kafgr	1			
24	11	SV		3	530	1.5.3	Bk	2			
24	11	SV		3	531	1.5.3	Fl	3			
24	11	SV		3	532	1.5.3	Kv	5			
24	11	SV		3	533	1.5.2	Bk	1			
24	11	SV		3	534	1.5.2	Fl	13	1		
24	11	SV		3	535	1.5.2	Kv	20			
24	11	SV		3	536	1.4.1.1	Kb	1			
24	11	SØ		3	537	1.5.3	Bk	1			
24	11	SØ		3	538	1.5.3	Fl	4	1		
24	11	SØ		3	539	1.5.2	Kv	10			
24	11	SØ		3	540	1.5.2	Fl	10	6		
24	12	NV		3	541	1.5.3	Kv	6			
24	12	NV		3	542	1.5.3	Fl	8	2		
24	12	NV		3	543	1.5.2	Fl	7			
24	12	NV		3	544	1.5.2	Kv	10			
24	12	NV		3	545	1.5.2	Kafgr	1			
24	12	NV		3	546	1.5.1	Ka?	1			
24	12	NØ		3	547	1.5.3	Fl	2			
24	12	NØ		3	548	1.5.3	Kv	2			
24	12	NØ		3	549	1.5.2	Fl	4	1		
24	12	NØ		3	550	1.5.2	Kv	10			
24	12	NØ		3	551	1.5.2	Kafhv	1			
24	12	SV		3	552	1.5.3	Fl	16	2		
24	12	SV		3	553	1.5.2	Bk	1			
24	12	SV		3	554	1.5.2	Kv	8			
24	12	SV		3	555	1.5.2	Fl	19			
24	12	SV		3	556	1.5.2	Kafhv	2			
24	12	SØ		3	557	1.5.3	Fl	9			
24	12	SØ		3	558	1.5.2	Kv	5			
24	12	SØ		3	559	1.5.2	Fl	16	2		
24	12	SØ		3	560	1.5.3	Kv?	1			
24	12	SØ		3	561	1.5.3	Ba	1			
24	13	NV		3	562	1.5.3	Kv	2			
24	13	NV		3	563	1.5.3	Fl	2			
24	13	NV		3	564	1.5.2	Bk	2			
24	13	NV		3	565	1.5.2	Fl	20	2		
24	13	NV		3	566	1.5.2	Kv	14			
24	13	NV		3	567	1.5.2	Kafhv	1			
24	13	NØ		3	568	1.5.3	Fl	2	1		
24	13	SØ		3	569	1.5.3	Fl	2			
24	13	SØ		3	570	1.5.2	Kv	7			
24	13	SØ		3	571	1.5.2	Fl	12	1		
24	14	NV		3	572	1.5.3	Fl	7			

Funnliste Kvernåvikvatnet I (Museumsnummer B15745), Glesnes Gnr. 33/4, Sund kommune, Hordland.

X	Y	Kv	Ps	Lag	Fnr.	Type	Mat.	Ant.	Br.	Vr.	Kommentar
24	14	NV		3	573	1.5.3	Bk	1			
24	14	NV		3	574	1.5.2	Fl	4			
24	14	NV		3	575	1.5.2	Kafhv	2			
24	14	NØ		3	576	1.5.3	Bk	2			
24	14	NØ		3	577	1.5.3	Fl	9	1		
24	14	NØ		3	578	1.5.2	Kv	3			
24	14	NØ		3	579	1.5.2	Fl	6	1		
24	14	NØ		3	580	1.5.3	Kv	1			
24	14	NØ		3	581	1.7	Bk	1			
24	14	SV		3	582	1.5.3	Fl	3			
24	14	SV		3	583	1.5.3	Kv	1			
24	14	SV		3	584	1.5.2	Bk	2			
24	14	SV		3	585	1.5.2	Fl	5			
24	14	SV		3	586	1.5.2	Kv	3			
24	14	SV		3	587	1.5.2	Kafhv	1			
24	14	SØ		3	588	1.5.3	Fl	2			
24	14	SØ		3	589	1.5.3	Kv	3			
24	14	SØ		3	590	1.5.2	Kv	5			
25	11	SV		3	591	1.5.2	Fl	1			
25	11	SV		3	592	1.5.2	Kv	4			
25	11	SØ		3	593	1.5.3	Kv	1			
25	11	SØ		3	594	1.5.3	Fl	6	1		
25	11	SØ		3	595	1.5.2	Fl	6	3		
25	11	SØ		3	596	1.5.2	Kv	8			
25	12	NV		3	597	1.5.3	Kv	1			
25	12	NV		3	598	1.5.2	Kv	4			
25	12	NV		3	599	1.5.2	Fl	1			
25	12	NØ		3	600	1.5.3	Fl	3	1		
25	12	NØ		3	601	1.5.3	Kv	3			
25	12	NØ		3	602	1.5.2	Kv	3			
25	12	NØ		3	603	1.5.2	Kamhv	1			
25	12	NØ		3	604	1.5.2	Fl	15	2		
25	12	NØ		3	605	1.5.2	Ba	1			
25	12	NØ		3	606	14.1.1	Kb	1			
25	12	SV		3	607	1.5.3	Bk	1			
25	12	SV		3	608	1.5.3	Kv	2			
25	12	SV		3	609	1.5.3	Fl	3			
25	12	SV		3	610	1.5.2	Fl	11	3		
25	12	SV		3	611	1.5.2	Kv	7			
25	12	SV		3	612	1.5.2	Kamhv	2			
25	12	SØ		3	613	1.5.3	Fl	5	1		
25	12	SØ		3	614	1.5.3	Kv	2			
25	12	SØ		3	615	1.5.3	Kafhv	3			
25	12	SØ		3	616	1.5.2	Fl	13			
25	12	SØ		3	617	1.5.2	Kv	11			
25	13	NV		3	618	1.5.3	Kv	3			
25	13	NV		3	619	1.5.3	Fl	3			
25	13	NV		3	620	1.5.2	Fl	3	1		
25	13	SV		3	621	1.5.3	Bk	1			
25	13	SV		3	622	1.5.3	Kv	11			
25	13	SV		3	623	1.5.3	Fl	6			
25	13	SV		3	624	1.5.2	Bk	1			

Funnliste Kvernåviksvatnet I (Museumnummer B15745), Glesnes Gnr. 33/4, Sund kommune, Hordland.

X	Y	Kv	Ps	Lag	Fnr.	Type	Mat.	Ant.	Br.	Vr.	Kommentar
25	13	SV		3	625	1.5.2	FI	7			
25	13	SV		3	626	1.5.2	Kv	4			
25	13	SV		3	627	1.5.2	Kafhv	1			
25	13	SØ		3	628	1.5.3	FI	7	1		
25	13	SØ		3	629	1.5.3	Bk	1			
25	13	SØ		3	630	1.5.3	Kv	8			
25	13	SØ		3	631	1.5.2	Bk	2			
25	13	SØ		3	632	1.5.2	Kv	10			
25	13	SØ		3	633	1.5.2	FI	17	4		
25	14	NV		3	634	1.5.3	FI	9			
25	14	NV		3	635	1.5.2	Kv	1			
25	14	NV		3	636	1.5.2	FI	10			
25	14	NV		3	637	1.5.2	Kamhv	4			
25	14	SV		3	638	1.5.3	Bk	2			
25	14	SV		3	639	1.5.3	FI	16			
25	14	SV		3	640	1.5.3	Kv	6			
25	14	SV		3	641	1.5.2	FI	11	2		
25	14	SV		3	642	1.5.2	Kv	2			
25	14	SV		3	643	1.5.2	Kafhv	1			
25	14	SØ		3	644	1.5.3	FI	8	2		
25	14	SØ		3	645	1.5.3	Kv	8			
25	14	SØ		3	646	1.5.2	Kafhv	1			
25	14	SØ		3	647	1.5.2	Kv	7			
25	14	SØ		3	648	1.5.2	FI	4			
25	14	SØ		3	649	1.7	Bk	1			
25	14	SØ		3	650	12.1.2	FI	1			
26	9	NØ		3	651	1.5.2	FI	1			
26	9	SV		3	652	1.5.2	FI	1			
26	9	SØ		3	653	1.5.2	Kamhv	1			
26	9	SØ		3	654	1.5.2	Kv	3			
26	9	SØ		3	655	1.5.2	FI	3			
26	9	SØ		3	656	1.5.3	Kafhv	1			
26	9	SØ		3	657	1.5.3	FI	1			
26	10	NØ		3	658	1.5.2	FI	1			
26	11	SØ		3	659	1.5.3	FI	3			
26	11	SØ		3	660	1.5.2	Kv	1			
26	12	NV		3	661	1.5.2	Kafhv	1			
26	12	NV		3	662	1.5.2	FI	4	2		
26	12	NV		3	663	1.5.2	Kv	1			
26	12	NV		3	664	1.5.3	FI	1			
26	12	NØ		3	665	1.5.3	FI	2			
26	12	NØ		3	666	1.5.2	FI	4	1		
26	12	NØ		3	667	1.5.2	Kv	1			
26	12	SV		3	668	1.5.2	Kv	2			
26	12	SV		3	669	1.5.2	FI	5			
26	12	SØ		3	670	1.5.3	Kv	1			
26	12	SØ		3	671	1.5.3	FI	1			
26	12	SØ		3	672	1.5.2	FI	3			
26	12	SØ		3	673	1.5.2	Kafb	1			
26	12	SØ		3	674	1.5.2	Kv	6			
26	12	SØ		3	675	1.5.2	Kamhv	1			
26	13	NV		3	676	1.5.3	FI	1	1		

Funnliste Kvernnavikvatnet I (Museumsnummer B15745), Glesnes Gnr. 33/4, Sund kommune, Hordland.

X	Y	Kv	Ps	Lag	Fnr.	Type	Mat.	Ant.	Br.	Vr.	Kommentar
26	13	NV		3	677	1.5.2	Bk	1			
26	13	NV		3	678	1.5.2	Fl	3			
26	13	NV		3	679	1.5.2	Kv	6			
26	13	NV		3	680	1.5.2	Kamhv	1			
26	13	NV		3	681	1.1	Kafhv	1			
26	13	NØ		3	682	1.5.3	Kv	2			
26	13	NØ		3	683	1.5.3	Fl	1			
26	13	NØ		3	684	1.5.2	Fl	6	2		
26	13	NØ		3	685	1.5.2	Kv	11			
26	13	SV		3	686	1.5.3	Fl	1			
26	13	SV		3	687	1.5.3	Kafhv	1			
26	13	SV		3	688	1.5.2	Fl	2	1		
26	13	SV		3	689	1.5.2	Bk	1			
26	14	NV		3	690	1.5.3	Kv	1			
26	14	NV		3	691	1.5.2	Kamblhvs	1			
26	14	NV		3	692	1.5.2	Kamhv	2			
26	14	NV		3	693	1.5.2	Fl	1			
26	14	NØ		3	694	1.5.2	Fl	3	1		
26	14	NØ		3	695	1.5.2	Bk	4			
26	14	NØ		3	696	1.5.2	Kamhv	1			
26	14	NØ		3	697	1.5.2	Kv	1			
26	14	SV		3	698	1.5.3	Fl	1			
26	14	SV		3	699	1.5.3	Kafhv	1			
26	14	SV		3	700	1.5.2	Kv	1			
26	14	SV		3	701	1.5.2	Fl	1	1		
26	14	SØ		3	702	1.5.3	Fl	1			
26	14	SØ		3	703	1.5.3	Kv	3			
26	14	SØ		3	704	1.5.2	Bk	1			
26	14	SØ		3	705	1.5.2	Kv	17			
26	14	SØ		3	706	1.5.2	Fl	14	2		
26	14	SØ		3	707	1.5.1	Fl	1			
27	10	NV		3	708	1.5.3	Kv	9			
27	10	NV		3	709	1.5.3	Fl	3			
27	10	NV		3	710	1.5.2	Bk	3			
27	10	NV		3	711	1.5.2	Kafhv	1			
27	10	NV		3	712	1.5.2	Fl	7			
27	10	NV		3	713	1.5.2	Kv	6			
27	10	NV		3	714	1.1.3f	Fl	1			
27	10	NØ		3	715	1.5.3	Bk	3			
27	10	NØ		3	716	1.5.3	Kv	3			
27	10	NØ		3	717	1.5.3	Fl	2			
27	10	NØ		3	718	1.5.2	Kammbi	1			
27	10	NØ		3	719	1.5.2	Kv	13			
27	10	NØ		3	720	1.5.2	Fl	13			5 frostsprengt
27	10	NØ		3	721	1.5.2	Kafb	1			
27	10	SV		3	722	1.5.3	Kv	4			
27	10	SV		3	723	1.5.3	Bk	2			
27	10	SV		3	724	1.5.3	Fl	3			
27	10	SV		3	725	1.5.2	Fl	2			
27	10	SØ		3	726	1.5.3	Fl	2			
27	10	SØ		3	727	1.5.3	Kv	1			
27	10	SØ		3	728	1.5.2	Kv	1			

X	Y	Kv	Ps	Lag	Fnr.	Type	Mat.	Anf. Br.	Vr.	Kommentar
27	10	SØ		3	729	1.5.2	Kamhv	2		
27	11	NV		3	730	1.5.3	Kv	9		
27	11	NV		3	731	1.5.3	Fl	4		
27	11	NV		3	732	1.5.2	Fl	13		
27	11	NV		3	733	1.5.2	Kv	9		
27	11	NV		3	734	1.1.3f	Fl	1		
27	11	NØ		3	735	1.5.3	Bk	1		
27	11	NØ		3	736	1.5.3	Fl	5		
27	11	NØ		3	737	1.5.3	Kv	4		
27	11	NØ		3	738	1.5.3	Kafh	1		
27	11	NØ		3	739	1.5.2	Fl	27	1	
27	11	NØ		3	740	1.5.2	Kv	30		
27	11	NØ		3	741	1.5.2	Kafh	3		
27	11	NØ		3	742	1.1.3f	Fl	1		
27	11	SV		3	743	1.5.3	Kv	6		
27	11	SV		3	744	1.5.3	Fl	4		
27	11	SV		3	745	1.5.2	Fl	3		
27	11	SV		3	746	1.5.2	Kv	4		
27	11	SØ		3	747	1.5.3	Kv	1		
27	11	SØ		3	748	1.5.3	Fl	3		
27	11	SØ		3	749	1.5.2	Kafmbl	1		
27	11	SØ		3	750	1.5.2	Fl	23		
27	11	SØ		3	751	1.5.2	Kafh	1		
27	11	SØ		3	752	1.5.2	Kv	7		
27	12	NV		3	753	1.5.3	Kv	5		
27	12	NV		3	754	1.5.3	Fl	1		
27	12	NV		3	755	1.5.2	Kv	10		
27	12	NV		3	756	1.5.2	Fl	5	1	
27	12	NV		3	757	1.5.2	Bk	1		
27	12	NØ		3	758	1.5.3	Kv	5		
27	12	NØ		3	759	1.5.3	Fl	5		
27	12	NØ		3	760	1.5.2	Kv	16		
27	12	NØ		3	761	1.5.2	Kafh	8		
27	12	NØ		3	762	1.5.2	Fl	14		2 frostsprengt
27	12	NØ		3	763	1.5.2	Kammbl	1		
27	12	NØ		3	764	1.1.3f	Kafh	1		
27	12	SV		3	765	1.5.2	Kafh	3		
27	12	SV		3	766	1.5.2	Kv	8		
27	12	SV		3	767	1.5.2	Fl	5		
27	12	SØ		3	768	1.5.3	Fl	1		
27	12	SØ		3	769	1.5.3	Kv	2		
27	12	SØ		3	770	1.5.2	Kamhv	1		
27	12	SØ		3	771	1.5.2	Fl	7		
27	12	SØ		3	772	1.5.2	Kv	22		
27	13	NV		3	773	1.5.3	Fl	13		
27	13	NV		3	774	1.5.3	Kv	12		
27	13	NV		3	775	1.5.3	Kafh	1		
27	13	NV		3	776	1.5.2	Kafh	1		
27	13	NV		3	777	1.5.2	Kv	6		
27	13	NV		3	778	1.5.2	Fl	34	4	
27	13	NV		3	779	1.5.2	Bk	1		
27	13	NV		3	780	1.1.3	Kafh	1		

Funnliste Kvernåviksvatnet I (Museumsnummer B15745), Glesnes Gnr. 33/4, Sund kommune, Hordland.

X	Y	Kv	Ps	Lag	Fnr.	Type	Mat.	Ant.	Br.	Vr.	Kommentar
27	13	NV		3	781	9.5.2	FI	1			
27	13	NV		3	782	2.3	Kv	1			
27	13	NØ		3	783	1.5.3	FI	15	1		
27	13	NØ		3	784	1.5.3	Kv	10			
27	13	NØ		3	785	1.5.2	FI	9	1		
27	13	NØ		3	786	1.5.2	Kv	14			
27	13	NØ		3	787	1.5.2	Kamhv	1			
27	13	SV		3	788	1.5.3	Kv	13			
27	13	SV		3	789	1.5.3	FI	8	2		
27	13	SV		3	790	1.5.2	Kafgr	1			
27	13	SV		3	791	1.5.2	Kamhv	4			
27	13	SV		3	792	1.5.2	Kv	34			
27	13	SV		3	793	1.5.2	FI	28	2		
27	13	SV		3	794	1.5.2	Kammbi	1			
27	13	SV		3	795	1.5.2	Bk	1			
27	13	SØ		3	796	1.5.3	FI	4	1		
27	13	SØ		3	797	1.5.3	Kafhv	1			
27	13	SØ		3	798	1.5.3	Kv	13			
27	13	SØ		3	799	1.5.2	Kafhv	1			
27	13	SØ		3	800	1.5.2	Bk	2			
27	13	SØ		3	801	1.5.2	FI	8	1		
27	13	SØ		3	802	1.5.2	Kv	12			
27	14	NV		3	803	1.5.3	FI	1			
27	14	NV		3	804	1.5.3	Kv	4			
27	14	NV		3	805	1.5.3	Bk	1			
27	14	NV		3	806	1.5.2	FI	8			
27	14	NV		3	807	1.5.2	Kv	6			
27	14	NØ		3	808	1.5.3	Kafhv	2			
27	14	NØ		3	809	1.5.2	FI	5			
27	14	NØ		3	810	1.5.2	Kv	5			
28	12	NV		3	811	1.5.2	Bk	1			
28	12	NV		3	812	1.5.2	FI	12			
28	12	NV		3	813	1.5.2	Kv	10			
28	12	NV		3	814	1.5.2	Kafhv	1			
28	12	NØ		3	815	1.5.2	FI	11	2		
28	12	NØ		3	816	1.5.2	Kv	6			
28	12	SV		3	817	1.5.3	FI	1			
28	12	SV		3	818	1.5.2	FI	7			
28	12	SV		3	819	1.5.2	Kv	6			
28	12	SØ		3	820	1.5.3	FI	11	1		
28	12	SØ		3	821	1.5.3	Kv	6			
28	12	SØ		3	822	1.5.2	FI	25	5		
28	12	SØ		3	823	1.5.2	Kv	10			
28	12	SØ		3	824	1.5.2	Kafhv	1			
28	13	NV		3	825	1.5.3	FI	7			
28	13	NV		3	826	1.5.3	Bk	2			
28	13	NV		3	827	1.5.2	FI	21	1		
28	13	NV		3	828	1.5.2	Kafhv	1			
28	13	NØ		3	829	1.5.3	FI	2			
28	13	NØ		3	830	1.5.3	Kafhv	1			
28	13	NØ		3	831	1.5.2	FI	14			
28	13	NØ		3	832	1.5.2	Kv	2			

Funnliste Kvernåviksvatnet I (Museumsnummer B15745), Glesnes Gnr. 33/4, Sund kommune, Hordland.

X	Y	Kv	Ps	Lag	Fnr.	Type	Mat.	Ant.	Br.	Vr.	Kommentar
28	13	NØ		3	833	1.5.2	Kamhv	1			
28	13	SV		3	834	1.5.3	Kv	7			
28	13	SV		3	835	1.5.3	Fl	5			
28	13	SV		3	836	1.5.3	Kammbl	1			
28	13	SV		3	837	1.5.3	Bk	4			
28	13	SV		3	838	1.5.2	Fl	15	2		
28	13	SV		3	839	1.5.2	Kv	11			
28	13	SV		3	840	1.5.2	Kamhv	2			
28	13	SØ		3	841	1.5.3	Fl	2			
28	13	SØ		3	842	1.5.3	Kv	1			
28	13	SØ		3	843	1.5.3	Fl	6			
28	13	SØ		3	844	1.5.2	Kamhv	1			
28	14	NV		3	845	1.5.3	Fl	3			
28	14	NV		3	846	1.5.2	Bk	1			
28	14	NV		3	847	1.5.2	Fl	2			
28	14	NV		3	848	2.3	Kamhv	1			
28	14	NØ		3	849	1.5.2	Kv	3			
28	14	NØ		3	850	1.5.2	Kamhv	1			
28	14	SV		3	851	1.5.3	Fl	2			
28	14	SV		3	852	1.5.3	Kv	6			
28	14	SV		3	853	1.5.2	Fl	8	1		
28	14	SV		3	854	1.5.2	Kv	4			
28	14	SV		3	855	1.1.3f	Kafhv	1			
28	14	SØ		3	856	1.5.3	Fl	4			
28	14	SØ		3	857	1.5.2	Fl	2			
28	14	SØ		3	858	1.5.2	Bk	1			
29	12	NV		3	859	1.5.2	Kv	1			
29	12	NØ		3	860	1.5.3	Kv	6			
29	12	NØ		3	861	1.5.3	Fl	2			
29	12	NØ		3	862	1.5.2	Kv	2			
29	12	NØ		3	863	1.5.2	Fl	7			
29	12	NØ		3	864	1.5.2	Kafgr	1			
29	12	NØ		3	865	14.1.1	Kb	1			
29	12	SV		3	866	1.5.3	Fl	2			
29	12	SV		3	867	1.5.2	Kv	2			
29	12	SV		3	868	1.5.2	Fl	4	1		
29	12	SØ		3	869	1.5.3	Kv	4			
29	12	SØ		3	870	1.5.3	Fl	6			
29	12	SØ		3	871	1.5.2	Fl	14	6		
29	12	SØ		3	872	1.5.2	Kv	10			
29	12	SØ		3	873	1.5.2	Bk	1			
29	13	NV		3	874	1.5.3	Kv	4			
29	13	NV		3	875	1.5.3	Fl	5			
29	13	NV		3	876	1.5.2	Fl	9	2		
29	13	NV		3	877	1.5.2	Kv	8			
29	13	NV		3	878	12.1.2	Fl	1			
29	13	NØ		3	879	1.5.3	Kv	2			
29	13	NØ		3	880	1.5.3	Fl	5	2		
29	13	NØ		3	881	1.5.3	Kafhv	1			
29	13	NØ		3	882	1.5.2	Bk	2			
29	13	NØ		3	883	1.5.2	Kv	4			
29	13	NØ		3	884	1.5.2	Fl	14			

X	Y	Kv	Ps	Lag	Fnr.	Type	Mat.	Ant.	Br.	Vr.	Kommentar
29	13	NØ		3	885	1.5.2	Kafhv	1			
29	13	NØ		3	886	2.4	Bk	1			
29	13	SV		3	887	1.5.3	FI	5			
29	13	SV		3	888	1.5.2	FI	9			
29	13	SV		3	889	1.1.3	Kv	1			
29	13	SØ		3	890	1.5.3	FI	7			
29	13	SØ		3	891	1.5.2	FI	6			
29	13	SØ		3	892	1.1.1	FI	1			
29	13	SØ		3	893	1.1.2f	FI	1			
29	14	NV		3	894	1.5.3	FI	6	2		
29	14	NV		3	895	1.5.2	FI	10	1		
29	14	NV		3	896	1.5.2	Bk	2			
29	14	NV		3	897	1.5.2	Kv	1			
29	14	NØ		3	898	1.5.3	FI	3			
29	14	NØ		3	899	1.5.3	Kv	8			
29	14	NØ		3	900	1.5.2	FI	5			
29	14	SV		3	901	1.5.3	FI	1			
29	14	SV		3	902	1.5.2	FI	2			
30	12	NØ		3	903	1.5.3	Kv	4			
30	12	NØ		3	904	1.5.3	FI	3			
30	12	NØ		3	905	1.5.2	FI	15			
30	12	NØ		3	906	1.5.2	Kv	8			
30	12	SØ		3	907	1.5.3	Kv	5			
30	12	SØ		3	908	1.5.3	FI	9			
30	12	SØ		3	909	1.5.2	FI	6			
30	12	SØ		3	910	1.5.2	Kafhv	1			
30	12	SØ		3	911	1.5.2	Kv	4			
30	13	NV		3	912	1.5.3	Kv	6			
30	13	NV		3	913	1.5.3	FI	2			
30	13	NV		3	914	1.5.2	Bk	1			
30	13	NV		3	915	1.5.2	FI	5			
30	13	NV		3	916	1.5.2	Kv	11			
30	13	NØ		3	917	1.5.2	Kv	2			
30	13	NØ		3	918	1.5.2	FI	8			
30	13	SV		3	919	1.5.3	FI	4			
30	13	SV		3	920	1.5.2	FI	18	1		
30	13	SV		3	921	1.5.2	Kv	4			
30	13	SV		3	922	1.4.1.1	Kb	1			
30	13	SØ		3	923	1.5.3	Bk	1			
30	13	SØ		3	924	1.5.3	Kv	5			
30	13	SØ		3	925	1.5.3	FI	4	1		
30	13	SØ		3	926	1.5.2	Bk	1			
30	13	SØ		3	927	1.5.2	FI	12			
30	13	SØ		3	928	1.5.2	Kafigr	2			
30	13	SØ		3	929	1.5.2	Kv	4			
30	13	SØ		3	930	1.1.3f	FI	1	1		
30	13	SØ		3	931	1.1.3f	FI	1			
30	14	NV		3	932	1.5.3	FI	3			
30	14	NV		3	933	1.5.2	Bk	1			
30	14	NV		3	934	1.5.2	FI	8	1		
30	14	NV		3	935	1.5.2	Kv	3			
30	14	NØ		3	936	1.5.3	Kv	4			

Funnliste Kvernåviksvatnet I (Museumsnummer B15745), Glesnes Gnr. 33/4, Sund kommune, Hordland.

X	Y	Kv	Ps	Lag	Fnr.	Type	Mat.	Ant.	Br.	Vr.	Kommentar
30	14	NØ		3	937	1.5.3	Bk	2			
30	14	NØ		3	938	1.5.3	Fl	5	1		
30	14	NØ		3	939	1.5.2	Fl	6			
30	14	NØ		3	940	1.5.2	Kv	3			
30	14	NØ		3	941	2.4	Kafhv	1			
30	14	SV		3	942	1.5.3	Fl	4	1		
30	14	SV		3	943	1.5.3	Kv	3			
30	14	SV		3	944	1.5.2	Bk	1			
30	14	SV		3	945	1.5.2	Fl	4	1		
30	14	SV		3	946	1.5.2	Kammbil	1			
30	14	SV		3	947	1.5.2	Kv	3			
30	14	SØ		3	948	1.5.3	Fl	2			
30	14	SØ		3	949	1.5.2	Fl	2			
30	14	SØ		3	950	1.5.2	Kv	3			
22	10	NØ		4a	951	1.5.3	Fl	1			
22	10	NØ		4a	952	1.5.3	Kv	15			
22	10	NØ		4a	953	1.5.2	Fl	3			
22	10	NØ		4a	954	1.5.2	Kv	13			
22	10	NØ		4a	955	1.5.2	?	4			
22	10	NØ		4a	956	1.5.2	Kamhv	4			
22	10	SV		4a	957	1.5.3	Kv	1			
22	10	SV		4a	958	1.5.3	Fl	1			
22	10	SV		4a	959	1.5.2	Fl	1			
22	10	SV		4a	960	1.5.2	Kv	1			
22	10	SØ		4a	961	1.5.3	Fl	1			
22	10	SØ		4a	962	1.5.2	Fl	7			
22	10	SØ		4a	963	1.5.2	Kv	4			
22	11	NV		4a	964	1.5.3	Fl	1			
22	11	NV		4a	965	1.5.3	Kv	4			
22	11	NV		4a	966	1.5.2	Kv	2			
22	11	NV		4a	967	1.5.2	Kafhv	1			
22	11	NØ		4a	968	1.5.3	Fl	2			
22	11	SV		4a	969	1.5.3	Fl	1			
22	11	SV		4a	970	1.5.2	Fl	1			
22	11	SV		4a	971	1.5.2	Kv	2			
22	11	SØ		4a	972	1.5.3	Fl	1			
22	11	SØ		4a	973	1.5.2	Fl	1			
22	11	SØ		4a	974	1.5.2	Kv	1			
23	10	NV		4a	975	1.5.3	Kv	6			
23	10	NV		4a	976	1.5.3	Fl	6			
23	10	NV		4a	977	1.5.2	Fl	10			
23	10	NV		4a	978	1.5.2	Kv	7			
23	10	NV		4a	979	1.5.3	Ba	1			
23	10	NØ		4a	980	1.5.3	Fl	8	1		
23	10	NØ		4a	981	1.5.3	Kv	14			
23	10	NØ		4a	982	1.5.3	Bk	4			
23	10	NØ		4a	983	1.5.2	Fl	7			
23	10	NØ		4a	984	1.5.2	Kv	11			
23	10	NØ		4a	985	1.5.2	Kafhv	2			
23	10	NØ		4a	986	1.5.2	Bk	1			
23	10	SV		4a	987	1.5.3	Kamhv	2			
23	10	SV		4a	988	1.5.3	Fl	5			

Funnlister Kvernåviksvatnet I (Museumsnummer B15745), Glesnes Gnr. 33/4, Sund kommune, Hordland.

X	Y	Kv	Ps	Lag	Fnr.	Type	Mat.	Anf.	Br.	Vr.	Kommentar
23	10	SV		4a	989	1.5.3	Kv	3			
23	10	SV		4a	990	1.5.3	Bk	1			
23	10	SV		4a	991	1.5.2	Fl	8			
23	10	SV		4a	992	1.5.2	Kv	11			
23	10	SØ		4a	993	1.5.3	Kv	3			
23	10	SØ		4a	994	1.5.3	Kammbi	1			
23	10	SØ		4a	995	1.5.3	Kafhv	2			
23	10	SØ		4a	996	1.5.3	Bk	2			
23	10	SØ		4a	997	1.5.3	Fl	4			
23	10	SØ		4a	998	1.5.2	Fl	7			
23	10	SØ		4a	999	1.5.2	Kv	3			
23	10	SØ		4a	1000	1.5.2	Kafhv	1			
23	11	NV		4a	1001	1.5.3	Kv	3			
23	11	NV		4a	1002	1.5.3	Fl	3			
23	11	NV		4a	1003	1.5.2	Kv	5			
23	11	NØ		4a	1004	1.5.3	Fl	5			
23	11	NØ		4a	1005	1.5.3	Bk	1			
23	11	NØ		4a	1006	1.5.3	Kv	3			
23	11	NØ		4a	1007	1.5.2	Fl	5			
23	11	NØ		4a	1008	1.5.2	Kv	6			
23	11	SV		4a	1009	1.5.3	Kv	2			
23	11	SV		4a	1010	1.5.3	Bk	1			
23	11	SV		4a	1011	1.5.3	Fl	2			
23	11	SV		4a	1012	1.5.2	Kv	3			
23	11	SØ		4a	1013	1.5.3	Fl	2			
23	11	SØ		4a	1014	1.5.3	Kv	4			
23	11	SØ		4a	1015	1.5.2	Fl	14			
23	11	SØ		4a	1016	1.5.2	Kv	6			
23	11	SØ		4a	1017	1.5.2	Kafgr	1			
23	12	NØ		4a	1018	1.5.3	Kv	1			
23	12	NØ		4a	1019	1.5.3	Fl	4			
23	12	NØ		4a	1020	1.5.2	Fl	7	1		
23	12	SØ		4a	1021	1.5.3	Fl	8			
23	12	SØ		4a	1022	1.5.3	Kv	4			
23	12	SØ		4a	1023	1.5.2	Fl	5	1		
23	13	NV		4a	1024	1.5.2	Fl	1			
23	13	NV		4a	1025	1.5.2	Bk	1			
23	13	NV		4a	1026	1.5.2	Kv	2			
23	13	SV		4a	1027	1.5.3	Kv	5			
23	13	SV		4a	1028	1.5.3	Fl	3			
23	13	SV		4a	1029	1.5.2	Fl	12	2		4 frostsprengt
23	13	SV		4a	1030	1.5.2	Bk	2			
23	13	SV		4a	1031	1.5.2	Kv	2			
23	13	SØ		4a	1032	1.5.3	Fl	1			
23	13	SØ		4a	1033	1.5.2	Fl	3	1		
23	13	SØ		4a	1034	1.5.2	Bk	1			
23	14	SV		4a	1035	1.5.2	Fl	4	2		
23	14	SØ		4a	1036	1.5.2	Fl	2			
24	10	NV		4a	1037	1.5.2	Fl	1	1		
24	10	NV		4a	1038	1.5.2	Kamhv	1			
24	10	NV		4a	1039	1.5.1	Kv	1			
24	10	NØ		4a	1040	1.5.3	Bk	2			

X	Y	Kv	Ps	Lag	Fnr.	Type	Mat.	Ant.	Br.	Vr.	Kommentar
24	10	NØ		4a	1041	1.5.3	Kv	6			
24	10	NØ		4a	1042	1.5.3	Fl	7			
24	10	NØ		4a	1043	1.5.2	Fl	11			
24	10	NØ		4a	1044	1.5.2	Kv	6			
24	10	NØ		4a	1045	1.5.2	Kafhv	1			
24	10	NØ		4a	1046	1.5.2	Bk	1			
24	10	NØ		4a	1047	9.5.2f	Fl	1			
24	10	NØ		4a	1048	1.7	Bk	1			
24	10	NØ		4a	1049	4.8	Gs	1			Vespestad?
24	10	SV		4a	1050	1.5.3	Bk	2			
24	10	SV		4a	1051	1.5.3	Kv	2			
24	10	SV		4a	1052	1.5.3	Fl	4			
24	10	SV		4a	1053	1.5.2	Bk	1			
24	10	SV		4a	1054	1.5.2	Fl	2			
24	10	SV		4a	1055	1.5.2	Kv	6			
24	10	SV		4a	1056	1.5.2	Kamlgr	1			
24	10	SØ		4a	1057	1.5.3	Kv	4			
24	10	SØ		4a	1058	1.5.2	Fl	6			
24	10	SØ		4a	1059	1.5.2	Kv	2			
24	10	SØ		4a	1060	1.5.2	Kafgr	1			
24	11	NV		4a	1061	1.5.2	Kv	1			
24	11	NØ		4a	1062	1.5.3	Kv	2			
24	11	NØ		4a	1063	1.5.2	Fl	4	1		
24	11	NØ		4a	1064	1.5.2	Kafgr	1			
24	11	SV		4a	1065	1.5.3	Bk	2			
24	11	SV		4a	1066	1.5.2	Fl	2			
24	11	SV		4a	1067	1.5.2	Kv	2			
24	11	SØ		4a	1068	1.5.2	Fl	1			
24	11	SØ		4a	1069	1.5.2	Kv	4			
24	11	SØ		4a	1070	1.5.2	Kamhv	1			
24	11	SØ		4a	1071	1.5.2	Kamlgr	1			
24	11	SØ		4a	1072	14.1.1	Kb	1			
24	12	NV		4a	1073	1.5.2	Fl	1			
24	12	NV		4a	1074	1.5.2	Kafgn	1			
24	12	NØ		4a	1075	1.5.3	Fl	2			
24	12	NØ		4a	1076	1.5.3	Kv	1			
24	12	NØ		4a	1077	1.5.2	Fl	8	1		
24	12	NØ		4a	1078	1.5.2	Kv	2			
24	12	NØ		4a	1079	1.5.2	Kamhv	1			
24	12	SV		4a	1080	1.5.2	Fl	6			
24	12	SV		4a	1081	1.5.2	Kv	4			
24	12	SV		4a	1082	1.7	Bk	1			
24	12	SØ		4a	1083	1.5.3	Fl	1			
24	12	SØ		4a	1084	1.5.2	Fl	5			
24	13	SV		4a	1085	1.5.2	Bk	1			
24	13	SV		4a	1086	1.5.2	Fl	4			
24	14	NØ		4a	1087	1.5.3	Kv	3			
24	14	NØ		4a	1088	1.5.3	Fl	1			
24	14	NØ		4a	1089	1.5.2	Fl	4			
24	14	NØ		4a	1090	1.5.2	Kafhv	1			
24	14	NØ		4a	1091	1.5.2	Kv	5			
24	14	NØ		4a	1092	12.1.2	Fl	1			

Funnliste Kvernåviksvatnet I (Museumsnummer B15745), Glesnes Gnr. 33/4, Sund kommune, Hordland.

X	Y	Kv	Ps	Lag	Fnr.	Type	Mat.	Ant.	Br.	Vr.	Kommentar
25	9	NV		4a	1093	1.5.3	Fl	1			
25	9	NV		4a	1094	1.5.3	Bk	1			
25	9	NV		4a	1095	1.5.3	Kamhv	1			
25	9	NV		4a	1096	1.5.2	Fl	3			
25	9	NV		4a	1097	1.5.2	Kv	3			
25	9	SV		4a	1098	1.5.2	Fl	2	1		
25	9	SØ		4a	1099	1.5.3	Fl	1			
25	10	SV		4a	1100	1.5.3	Kv	7			
25	10	SV		4a	1101	1.5.3	Fl	3			
25	10	SV		4a	1102	1.5.2	Fl	3			
25	10	SV		4a	1103	1.5.2	Kamhv	4			
25	10	SV		4a	1104	1.5.2	Kafgr	2			
25	10	SV		4a	1105	95.6	Ns	1			
25	10	SV		4a	1106	15.3	Ba	1			
25	10	SØ		4a	1107	1.5.3	Fl	12			
25	10	SØ		4a	1108	1.5.3	Kv	5			
25	10	SØ		4a	1109	1.5.2	Kv	9			
25	10	SØ		4a	1110	1.5.2	Fl	11			
25	10	SØ		4a	1111	1.5.2	Bk	1			
25	10	SØ		4a	1112	1.5.2	Kamr	1			
25	10	SØ		4a	1113	1.5.2	Kamhv	1			
25	10	SØ		4a	1114	1.1.3	Bk	1			
25	11	NV		4a	1115	1.5.2	Kv	2			
25	11	NV		4a	1116	1.5.2	Fl	3			
25	11	NØ		4a	1117	1.5.3	Bk	1			
25	11	NØ		4a	1118	1.5.3	Fl	1			
25	11	SV		4a	1119	1.5.3	Fl	1			
25	11	NØ		4a	1120	1.5.2	Fl	5			
25	12	NV		4a	1121	1.5.2	Fl	2			
25	12	NØ		4a	1122	1.5.3	Fl	2			
25	12	NØ		4a	1123	1.5.2	Fl	5			
25	12	NØ		4a	1124	1.5.2	Bk	1			
25	12	SV		4a	1125	1.5.2	Fl	2			
25	12	SØ		4a	1126	1.5.3	Fl	2			
25	12	SØ		4a	1127	1.5.2	Fl	6	1		
25	13	NØ		4a	1128	1.5.3	Fl	2			
25	13	NØ		4a	1129	1.5.2	Fl	5			
25	13	NØ		4a	1130	1.5.2	Bk	2			
25	13	SV		4a	1131	1.5.3	Kv	1			
25	13	SV		4a	1132	1.5.2	Fl	1			
25	13	SV		4a	1133	1.1.3	Fl	1			
25	13	SØ		4a	1134	1.5.2	Fl	2			
25	14	NV		4a	1135	1.5.2	Kv	1			
25	14	NV		4a	1136	1.5.2	Kafhv	1			
25	14	NØ		4a	1137	1.5.3	Fl	2			
25	14	NØ		4a	1138	1.5.2	Fl	8			
25	14	NØ		4a	1139	1.5.2	Kv	1			
25	14	SV		4a	1140	1.5.3	Fl	1	1		
25	14	SV		4a	1141	1.5.2	Fl	11			
25	14	SV		4a	1142	1.5.2	Kv	5			
25	14	SØ		4a	1143	1.5.3	Fl	1			
25	14	SØ		4a	1144	1.5.2	Fl	6	1		

Funnliste Kvernavikvatnet I (Museumsnummer B15745), Glesnes Gnr. 33/4, Sund kommune, Hordland.

X	Y	Kv	Ps	Lag	Fnr.	Type	Mat.	Anf.	Br.	Vr.	Kommentar
25	14	SØ		4a	1145	1.5.2	Kv	5			
25	14	SØ		4a	1146	1.5.2	Kammgr	1			
25	14	SØ		4a	1147	1.1.3	Fl	1			
26	9	NV		4a	1148	1.5.2	Kammgr	1			
26	9	NØ		4a	1149	1.5.2	Fl	1			
26	9	SØ		4a	1150	1.5.3	Fl	1			
26	9	SØ		4a	1151	1.5.2	Fl	4	2		
26	10	NV		4a	1152	1.5.3	Kv	2			
26	10	NV		4a	1153	1.5.3	Fl	2			
26	10	NV		4a	1154	1.5.2	Fl	3			
26	10	NV		4a	1155	1.5.2	Kv	2			
26	10	NV		4a	1156	1.5.2	Bk	1			
26	10	NØ		4a	1157	1.5.3	Fl	1			
26	10	NØ		4a	1158	1.5.2	Kv	3			
26	10	SV		4a	1159	1.5.3	Bk	1			
26	10	SV		4a	1160	1.5.3	Fl	4	1		
26	10	SV		4a	1161	1.5.2	Fl	7			
26	10	SV		4a	1162	1.5.2	Kv	1			
26	10	SØ		4a	1163	1.5.3	Kv	4			
26	10	SØ		4a	1164	1.5.3	Fl	2			
26	10	SØ		4a	1165	1.5.2	Fl	2	1		
26	10	SØ		4a	1166	1.5.2	Kamhv	1			
26	10	SØ		4a	1167	1.5.2	Kv	4			
26	10	SØ		4a	1168	1.1.3	Fl	1			
26	11	NV		4a	1169	1.5.3	Fl	4			
26	11	NV		4a	1170	1.5.3	Bk	2			
26	11	NV		4a	1171	1.5.2	Kamhv	5			
26	11	NV		4a	1172	1.5.2	Fl	3			
26	11	NV		4a	1173	1.5.2	Kv	8			
26	11	NV		4a	1174	1.5.2	Kafgr	1			
26	11	NØ		4a	1175	1.5.3	Kv	5			
26	11	NØ		4a	1176	1.5.3	Kammbl	1			
26	11	NØ		4a	1177	1.5.3	Fl	4	1		
26	11	NØ		4a	1178	1.5.3	Bk	1			
26	11	NØ		4a	1179	1.5.2	Fl	7			
26	11	NØ		4a	1180	1.5.2	Kv	3			
26	11	SV		4a	1181	1.5.3	Fl	1			
26	11	SV		4a	1182	1.5.3	Bk	1			
26	11	SV		4a	1183	1.5.3	Kafhv	1			
26	11	SV		4a	1184	1.5.2	Fl	14			
26	11	SV		4a	1185	1.5.2	Bk	1			
26	11	SV		4a	1186	1.5.2	Kv	6			
26	11	SØ		4a	1187	1.5.3	Fl	1			
26	11	SØ		4a	1188	1.5.2	Fl	2			
26	12	NV		4a	1189	1.5.3	Fl	8			
26	12	NV		4a	1190	1.5.2	Fl	7			
26	12	NV		4a	1191	1.5.2	Kv	4			
26	12	NØ		4a	1192	1.5.3	Fl	2			
26	12	NØ		4a	1193	1.5.2	Fl	12			
26	12	NØ		4a	1194	1.5.2	Bk	2			
26	12	SV		4a	1195	1.5.3	Fl	6			
26	12	SV		4a	1196	1.5.2	Fl	4			

Funnliste Kvernåvikvatnet I (Museumsnummer B15745), Giesnes Gnr. 33/4, Sund kommune, Hordland.

X	Y	Kv	Ps	Lag	Fnr.	Type	Mat.	Anf.	Br.	Vr.	Kommentar
26	12	SV		4a	1197	1.5.2	Bk	1			
26	12	SØ		4a	1198	1.5.3	Fl	2			
26	12	SØ		4a	1199	1.5.3	Kafhv	1			
26	12	SØ		4a	1200	1.5.2	Fl	6			
26	13	SØ		4a	1201	1.5.2	Fl	3	1		
26	14	NV		4a	1202	1.5.3	Fl	1			
26	14	NV		4a	1203	1.5.2	Fl	1			
26	14	NØ		4a	1204	1.5.3	Fl	1			
26	14	NØ		4a	1205	1.5.2	Fl	4			
26	14	SØ		4a	1206	1.5.2	Fl	3			
26	14	SØ		4a	1207	1.5.2	Bk	1			
27	10	NØ		4a	1208	1.5.3	Fl	2			
27	10	NØ		4a	1209	1.5.3	Kv	1			
27	10	NØ		4a	1210	1.5.2	Fl	2			frostsprengt
27	10	NØ		4a	1211	15.2/15.4	Ba	1			
27	10	SV		4a	1212	1.5.3	Fl	2			
27	10	SV		4a	1213	1.5.3	Kv	3			
27	10	SV		4a	1214	1.5.2	Kammbli	1			
27	10	SV		4a	1215	1.5.2	Fl	6			
27	10	SV		4a	1216	1.5.2	Kv	4			
27	10	SØ		4a	1217	1.5.3	Fl	4			
27	10	SØ		4a	1218	1.5.3	Bk	1			
27	10	SØ		4a	1219	1.5.3	Kafhv	1			
27	10	SØ		4a	1220	1.5.2	Fl	1			frostsprengt
27	10	SØ		4a	1221	1.5.2	Kv	5			
27	11	NV		4a	1222	1.5.3	Kv	2			
27	11	NV		4a	1223	1.5.3	Kafhv	1			
27	11	NV		4a	1224	1.5.2	Fl	2			
27	11	NØ		4a	1225	1.5.3	Fl	4			
27	11	NØ		4a	1226	1.5.3	Kv	2			
27	11	NØ		4a	1227	1.5.2	Bk	2			
27	11	NØ		4a	1228	1.5.2	Fl	5	2		
27	11	SV		4a	1229	1.5.3	Fl	4			
27	11	SV		4a	1230	1.5.3	Kammbli	1			
27	11	SV		4a	1231	1.5.2	Fl	9	1		
27	11	SV		4a	1232	1.5.2	Kv	2			
27	11	SØ		4a	1233	1.5.3	Fl	3			
27	11	SØ		4a	1234	1.5.2	Fl	6			
27	11	SØ		4a	1235	1.5.2	Kv	2			
27	12	NV		4a	1236	1.5.2	Kafgr	1			
27	12	NØ		4a	1237	1.5.3	Fl	2			
27	12	NØ		4a	1238	1.5.2	Fl	5	1		
27	12	SV		4a	1239	1.5.3	Fl	5	1		
27	12	SV		4a	1240	1.5.3	Kafhv	1			
27	12	SV		4a	1241	1.5.2	Fl	4			
27	12	SV		4a	1242	1.5.2	Kafhv	1			
27	12	SØ		4a	1243	1.5.2	Fl	5			
27	12	SØ		4a	1244	1.5.2	Kv	1			
27	13	NV		4a	1245	1.5.2	Fl	3			
27	13	NØ		4a	1246	1.5.3	Kv	1			
27	13	NØ		4a	1247	1.5.2	Fl	1			
27	13	SV		4a	1248	1.5.3	Kv	1			

Funnliste Kvernåvikvatnet I (Museumsnummer B15745), Glesnes Gnr. 33/4, Sund kommune, Hordland.

X	Y	Kv	Ps	Lag	Fnr.	Type	Mat.	Ant.	Br.	Vr.	Kommentar
27	13	SV		4a	1249	1.5.3	Fl	3			
27	13	SV		4a	1250	1.5.2	Kv	1			
27	13	SV		4a	1251	1.5.2	Fl	2			
27	13	SV		4a	1252	1.5.2	Kamhv	1			
27	13	SØ		4a	1253	1.5.2	Fl	5			
27	13	SØ		4a	1254	1.5.2	Kv	2			
27	13	SØ		4a	1255	1.5.2	Kamhv	1			
27	13	SØ		4a	1256	1.5.2	Kafhv	1			
27	14	NV		4a	1257	1.5.3	Kv	3			
27	14	NV		4a	1258	1.5.3	Fl	3			
27	14	NV		4a	1259	1.5.2	Kv	5			
27	14	NV		4a	1260	1.5.2	Fl	6			
27	14	SØ		4a	1261	1.5.2	Kafhv	1			
27	14	SØ		4a	1262	1.5.2	Kammbi	1			
28	12	NV		4a	1263	1.5.3	Fl	2			
28	12	NV		4a	1264	1.5.2	Kv	3			
28	12	NV		4a	1265	1.5.2	Fl	1			
28	12	NØ		4a	1266	1.5.3	Fl	3			
28	12	NØ		4a	1267	1.5.2	Fl	3			
28	12	SV		4a	1268	1.5.2	Fl	4			
28	12	SØ		4a	1269	1.5.3	Fl	2	2		
28	12	SØ		4a	1270	1.5.2	Kammbi	1			
28	12	SØ		4a	1271	1.5.2	Fl	5			
28	12	SØ		4a	1272	1.5.2	Kv	2			
28	13	NØ		4a	1273	1.5.3	Kafhv	1			
28	13	NØ		4a	1274	1.5.3	Fl	7	1		
28	13	NØ		4a	1275	1.5.2	Fl	2			
28	13	SV		4a	1276	1.5.3	Fl	6			
28	13	SV		4a	1277	1.5.2	Fl	4	2		
28	13	SV		4a	1278	1.5.2	Bk	1			
28	13	SØ		4a	1279	1.5.2	Fl	2			
28	14	NV		4a	1280	1.5.3	Fl	4	1		
28	14	NV		4a	1281	1.5.2	Fl	2			
28	14	NV		4a	1282	1.5.2	Kv	3			
28	14	NØ		4a	1283	1.5.3	Kafhv	1			
28	14	SV		4a	1284	1.5.3	Fl	1	1		
28	14	SV		4a	1285	1.5.3	Kafhv	1			
28	14	SV		4a	1286	1.5.2	Fl	6			
28	14	SV		4a	1287	1.1.3f	Kafhv	1			
28	14	SV		4a	1288	12.1.3	Fl	1			
28	14	SØ		4a	1289	1.5.3	Kv	1			
28	14	SØ		4a	1290	1.5.3	Fl	2			
28	14	SØ		4a	1291	1.5.2	Kambihvs	1			
28	14	SØ		4a	1292	1.5.2	Fl	3			
28	14	SØ		4a	1293	1.5.2	Kv	1			
29	12	NV		4a	1294	1.5.2	Fl	3			
29	12	NV		4a	1295	1.5.2	Bk	1			
29	12	NØ		4a	1296	1.5.3	Kv	2			
29	12	NØ		4a	1297	1.5.2	Fl	13			
29	12	NØ		4a	1298	1.5.2	Kv	4			
29	12	SV		4a	1299	1.5.3	Kv	1			
29	12	SV		4a	1300	1.5.3	Fl	8	1		

X	Y	Kv	Ps	Lag	Fnr.	Type	Mat.	Ant.	Br.	Vr.	Kommentar
29	12	SV		4a	1301	1.5.3	Bk	1			
29	12	SV		4a	1302	1.5.2	Fl	8			
29	12	SV		4a	1303	1.5.2	Kamblhvs	1			
29	12	SV		4a	1304	1.5.2	Kamhv	2			
29	12	SØ		4a	1305	1.5.2	Fl	5			
29	12	SØ		4a	1306	1.5.2	Kv	4			
29	12	SØ		4a	1307	1.5.2	Kafgr	1			
29	13	NV		4a	1308	1.5.2	Fl	2			
29	13	NØ		4a	1309	1.5.2	Kv	1			
29	13	NØ		4a	1310	1.5.2	Fl	2			
29	13	SV		4a	1311	1.5.2	Fl	1	1		
29	13	SØ		4a	1312	1.5.3	Fl	1			
29	13	SØ		4a	1313	1.5.2	Bk	1			
29	14	NV		4a	1314	1.5.2	Fl	1	1		
29	14	NØ		4a	1315	1.5.2	Fl	5			
29	14	NØ		4a	1316	1.5.2	Kv	3			
29	14	SV		4a	1317	1.5.2	Fl	3			
29	14	SØ		4a	1318	1.5.2	Fl	2			
30	12	NV		4a	1319	1.5.2	Fl	3			
30	12	NV		4a	1320	1.5.2	Kv	1			
30	12	NV		4a	1321	1.5.2	Kafhv	1			
30	12	NØ		4a	1322	1.5.3	Fl	2			
30	12	NØ		4a	1323	1.5.3	Bk	1			
30	12	NØ		4a	1324	1.5.2	Fl	8	1		
30	12	NØ		4a	1325	1.5.2	Kv	4			
30	12	SV		4a	1326	1.5.2	Kv	1			
30	12	SV		4a	1327	1.5.2	Fl	2			
30	12	SV		4a	1328	1.5.2	Kafhv	1			
30	12	SØ		4a	1329	1.5.3	Kv	2			
30	12	SØ		4a	1330	1.5.3	Fl	4			
30	12	SØ		4a	1331	1.5.2	Fl	12			
30	12	SØ		4a	1332	1.5.2	Kv	19			
30	12	SØ		4a	1333	1.5.2	Kafhv	3			
30	12	SØ		4a	1334	1.5.2	Kafgr	1			
30	13	NV		4a	1335	1.5.2	Fl	5			
30	13	NV		4a	1336	1.5.2	Kv	1			
30	13	NØ		4a	1337	1.5.3	Kv	2			
30	13	NØ		4a	1338	1.5.2	Fl	4			
30	13	NØ		4a	1339	1.5.2	Kv	3			
30	13	NØ		4a	1340	1.5.1	Fl	1			
30	13	SV		4a	1341	1.5.2	Fl	1			
30	13	SV		4a	1342	1.5.1	Fl	1			
30	13	SØ		4a	1343	1.5.2	Kamhv	1			
30	14	NV		4a	1344	1.5.3	Fl	2			
30	14	NV		4a	1345	1.5.3	Kv	3			
30	14	NV		4a	1346	1.5.2	Fl	3			
30	14	NV		4a	1347	1.5.1	Fl	1			
30	14	SV		4a	1348	1.5.2	Kammbi	1			
30	14	SV		4a	1349	1.5.2	Fl	2			
30	14	SØ		4a	1350	1.5.2	Fl	6	1		
30	14	SØ		4a	1351	1.5.2	Kamhv	1			
22	10	NØ		4b	1352	1.5.3	Fl	3			

X	Y	Kv	Ps	Lag	Fnr.	Type	Mat.	Anf.	Br.	Vr.	Kommentar
22	10	SØ		4b	1353	1.5.3	Fl	2			
22	10	SØ		4b	1354	1.5.2	Fl	2			
22	11	NV		4b	1355	1.5.2	Kamhv	1			
22	11	NV		4b	1356	1.5.2	Fl	2			
22	11	SV		4b	1357	1.5.3	Fl	1			
22	11	SV		4b	1358	1.5.2	Fl	2			
22	11	SV		4b	1359	12.1.3	Fl	1			
22	11	SØ		4b	1360	1.5.3	Kv	3			
22	11	SØ		4b	1361	1.5.2	Fl	2			
23	10	NV		4b	1362	1.5.3	Kv	2			
23	10	NV		4b	1363	1.5.2	Kv	5			
23	10	NV		4b	1364	1.5.2	Fl	7			
23	10	NV		4b	1365	1.5.2	Kafhv	2			
23	10	NV		4b	1366	1.5.2	Kafigl	1			
23	10	NØ		4b	1367	1.5.3	Kv	1			
23	10	NØ		4b	1368	1.5.2	Fl	1			
23	10	SV		4b	1369	1.5.2	Kv	3			
23	10	SV		4b	1370	1.5.2	Fl	2			
23	10	SV		4b	1371	1.1.3	Fl	1			
23	10	SØ		4b	1372	1.5.3	Fl	3	1		
23	10	SØ		4b	1373	1.5.2	Kv	2			
23	11	NØ		4b	1374	1.5.3	Bk	1			
23	11	NØ		4b	1375	1.5.3	Fl	1			
23	11	NØ		4b	1376	1.5.2	Fl	5	2		
23	11	NØ		4b	1377	1.5.2	Kv	1			
23	13	SØ		4b	1378	1.5.3	Fl	1			
23	13	SØ		4b	1379	9.3.1f	Fl	1			kun fange
23	14	NØ		4b	1380	1.5.2	Fl	4	1		
23	14	NØ		4b	1381	1.5.2	Kv	1			
23	14	SV		4b	1382	1.5.2	Fl	3			
23	14	SV		4b	1383	1.5.2	Kv	3			
23	14	SØ		4b	1384	1.5.3	Fl	2			
23	14	SØ		4b	1385	1.5.2	Fl	2			
24	10	NV		4b	1386	1.5.2	Fl	3			
24	10	NV		4b	1387	1.5.2	Kv	3			
24	10	NV		4b	1388	1.5.2	Kvlgr	1			
24	10	SV		4b	1389	1.5.2	Fl	1			
24	10	SV		4b	1390	1.5.2	Kv	3			
24	10	SØ		4b	1391	1.5.3	Kv	5			
24	10	SØ		4b	1392	1.5.3	Fl	2			
24	10	SØ		4b	1393	1.5.2	?	1			
24	10	SØ		4b	1394	1.5.2	Kafgr	4			
24	10	SØ		4b	1395	1.5.2	Kv	1			
24	11	NV		4b	1396	1.5.2	Fl	1			
24	11	SV		4b	1397	1.5.2	Fl	1			
24	12	NV		4b	1398	1.5.3	Kv	2			
24	12	NV		4b	1399	1.5.2	Fl	1			
24	12	NV		4b	1400	4.8	Gs	1			
24	12	NØ		4b	1401	1.5.3	Fl	2	2		
24	12	NØ		4b	1402	1.5.2	Fl	3			
24	12	NØ		4b	1403	1.5.2	Bk	1			
24	12	SV		4b	1404	1.5.2	Fl	1			

Funnliste Kvernåvikvatnet I (Museumsnummer B15745), Glesnes Gnr. 33/4, Sund kommune, Hordland.

X	Y	Kv	Ps	Lag	Fnr.	Type	Mat.	Anf.	Br.	Vr.	Kommentar
24	12	SØ		4b	1405	1.5.3	Fl	1			
24	14	NV		4b	1406	1.5.3	Fl	1			
24	14	NV		4b	1407	1.5.2	Fl	4	2		
24	14	SØ		4b	1408	1.5.2	Fl	4			
25	10	NV		4b	1409	1.5.3	Kv	2			
25	10	NV		4b	1410	1.5.3	Fl	1			
25	10	NV		4b	1411	1.5.2	Fl	7			
25	10	NV		4b	1412	1.5.1	Fl	1		1	
25	10	NØ		4b	1413	1.5.2	Fl	2	1		
25	10	NØ		4b	1414	1.5.3	Ba	1			
25	10	SV		4b	1415	1.5.2	Fl	3			
25	10	SV		4b	1416	1.5.2	Kaffgr	1			
25	10	SV		4b	1417	1.5.2	Kv	2			
25	10	SV		4b	1418	95.6	Ns	1			
25	10	SØ		4b	1419	1.5.2	Fl	2			
25	10	SØ		4b	1420	1.5.3	Fl	1			
25	10	SØ		4b	1421	1.5.2	Kv	2			
25	11	NV		4b	1422	1.5.3	Fl	2			
25	11	NV		4b	1423	1.5.2	Fl	1			
25	11	SØ		4b	1424	1.5.3	Bk	1			
25	12	NV		4b	1425	1.5.3	Fl	1			
25	12	NV		4b	1426	1.5.2	Fl	4			
25	12	NØ		4b	1427	1.5.2	Fl	2		1	
25	12	SV		4b	1428	1.5.2	Fl	2	1		
25	12	SØ		4b	1429	1.5.2	Fl	1	1		
25	12	SØ		4b	1430	1.5.2	Bk	1			
25	14	NV		4b	1431	1.5.2	Fl	3	1		
25	14	NØ		4b	1432	1.5.2	Fl	4			
25	14	NØ		4b	1433	1.5.2	Kv	2			
25	14	SV		4b	1434	1.5.3	Bk	1			
25	14	SV		4b	1435	1.5.3	Fl	2			
25	14	SV		4b	1436	1.5.2	Fl	2			
25	14	SØ		4b	1437	1.5.3	Fl	2			
25	14	SØ		4b	1438	1.5.2	Kv	2			
25	14	SØ		4b	1439	1.5.2	Fl	5			3 frostsprengt
25	14	SØ		4b	1440	95.6	Ns	2			
26	9	NØ		4b	1441	1.5.2	Fl	2			
26	9	SØ		4b	1442	1.5.3	Kv	1			
26	9	SØ		4b	1443	1.5.3	Bk	1			
26	9	SØ		4b	1444	1.5.3	Kaffhv	1			
26	9	SØ		4b	1445	1.5.2	Fl	3			
26	9	SØ		4b	1446	1.5.2	Kv	2			
26	10	NV		4b	1447	1.5.3	Fl	3	1		
26	10	NV		4b	1448	1.5.2	Kamgr	1			
26	10	SV		4b	1449	1.5.3	Fl	2			
26	10	SV		4b	1450	1.5.3	Kv	1			
26	10	SV		4b	1451	1.5.2	Fl	3			
26	10	SV		4b	1452	1.5.2	Kamhv	1			
26	10	SØ		4b	1453	1.5.3	Kaffhv	1			
26	10	SØ		4b	1454	1.5.3	Fl	1			
26	10	SØ		4b	1455	1.5.2	Fl	2			
26	11	NV		4b	1456	1.5.3	Fl	3			

Funnliste Kvernnavikvatnet I (Museumsnummer B15745), Glesnes Gnr. 33/4, Sund kommune, Hordland.

X	Y	Kv	Ps	Lag	Fnr.	Type	Mat.	Anf.	Br.	Vr.	Kommentar
26	11	NV		4b	1457	1.5.2	Fl	10	2		
26	11	NØ		4b	1458	1.5.3	Fl	2			
26	11	NØ		4b	1459	1.5.2	Kv	2			
26	11	NØ		4b	1460	1.5.2	Fl	1			
26	11	SV		4b	1461	1.5.2	Fl	2	1	1	
26	11	SV		4b	1462	1.5.2	Kv	1			
26	11	SV		4b	1463	1.5.2	Kamhv	1			
26	11	SØ		4b	1464	1.5.2	Kafgn	1			
26	12	NV		4b	1465	1.5.2	Fl	1			
26	12	NV		4b	1466	1.5.2	Kafgn	1			
26	12	NV		4b	1467	1.5.2	Kamhv	3			
26	12	NV		4b	1468	1.5.2	Ba	1			
26	12	NØ		4b	1469	1.5.2	Kamhv	1			
26	12	SV		4b	1470	1.5.2	Fl	2			
26	12	SV		4b	1471	1.7	Bk	1			
26	12	SØ		4b	1472	1.5.3	Fl	3			
26	14	SØ		4b	1473	1.5.2	Fl	2			
27	10	NV		4b	1474	1.5.3	Fl	2			
27	10	NV		4b	1475	1.5.3	Kv	2			
27	10	NV		4b	1476	1.5.3	Bk	1			
27	10	NV		4b	1477	1.5.2	Kv	1			
27	10	NV		4b	1478	1.5.2	Fl	2			
27	10	NØ		4b	1479	1.5.3	Ba	1			
27	10	SV		4b	1480	1.5.2	Fl	2	1		
27	10	SV		4b	1481	1.5.2	Kv	6			
27	10	SØ		4b	1482	Del av øks?	?	1			
27	11	SV		4b	1483	1.5.2	Fl	1			
27	11	SØ		4b	1484	1.5.2	Fl	5			
27	12	NV		4b	1485	1.5.2	Fl	1	1		
27	12	NØ		4b	1486	1.5.2	Fl	2			
27	12	SV		4b	1487	1.5.2	Fl	1			
27	12	SV		4b	1488	1.5.2	Kv	1			
27	12	SV		4b	1489	1.5.2	Ba	1			
27	13	NV		4b	1490	1.5.2	Fl	1			
27	13	SV		4b	1491	1.5.2	Fl	1			
27	13	SØ		4b	1492	1.5.2	Fl	1			
27	14	NV		4b	1493	1.5.2	Kv	2			
27	14	NV		4b	1494	1.5.2	Fl	1			
27	14	SV		4b	1495	1.5.2	Fl	3			
27	14	SØ		4b	1496	1.5.3	Fl	2			
28	12	NØ		4b	1497	1.5.3	Fl	1			
28	12	SV		4b	1498	1.5.3	Fl	2			
28	12	SV		4b	1499	1.5.2	Fl	2			
28	12	SØ		4b	1500	1.5.2	Fl	3	1		
28	12	SØ		4b	1501	1.5.2	Kafhv	1			
28	13	NV		4b	1502	1.5.2	Fl	1			
28	13	NØ		4b	1503	1.5.2	Fl	1			
28	13	SV		4b	1504	1.5.2	Fl	1			
28	13	SV		4b	1505	1.5.2	Kv	1			
28	13	SV		4b	1506	1.5.3	Ba	1			
28	13	SØ		4b	1507	1.5.3	Fl	2			
28	14	NV		4b	1508	1.5.2	Fl	2			

Funnliste Kvernøvikvatnet I (Museumsnummer B15745), Glesnes Gnr. 33/4, Sund kommune, Hordland.

X	Y	Kv	Ps	Lag	Fnr.	Type	Mat.	Ant.	Br.	Vr.	Kommentar
28	14	NV		4b	1509	1.5.2	Kv	2			
28	14	NV		4b	1510	1.5.1	Fl	1			
28	14	NV		4b	1511	4.3.1	Gs	1			
28	14	NØ		4b	1512	1.5.3	Bk	1			
28	14	NØ		4b	1513	1.5.2	Fl	4			
28	14	NØ		4b	1514	1.5.2	Kv	2			
28	14	SV		4b	1515	1.5.2	Kv	1			
28	14	SØ		4b	1516	1.5.3	Fl	2			
28	14	SØ		4b	1517	1.5.2	Fl	4			
28	14	SØ		4b	1518	1.5.2	Kv	3			
29	12	NV		4b	1519	1.5.3	Fl	5			
29	12	NV		4b	1520	1.5.2	Bk	3			
29	12	NV		4b	1521	1.5.2	Fl	6			
29	12	NØ		4b	1522	1.5.3	Kv	3			
29	12	NØ		4b	1523	1.5.3	Fl	8			
29	12	NØ		4b	1524	1.5.3	Bk	1			
29	12	NØ		4b	1525	1.5.2	Kamhv	1			
29	12	NØ		4b	1526	1.5.2	Kammbil	1			
29	12	NØ		4b	1527	1.5.2	Fl	18	1		
29	12	NØ		4b	1528	1.5.2	Kv	3			
29	12	SV		4b	1529	1.5.3	Fl	3			
29	12	SV		4b	1530	1.5.2	Kv	1			
29	12	SV		4b	1531	1.5.2	Fl	5			
29	12	SV		4b	1532	1.5.2	Kafhv	2			
29	12	SØ		4b	1533	1.5.3	Bk	1			
29	12	SØ		4b	1534	1.5.2	Kv	1			
29	12	SØ		4b	1535	1.5.2	Fl	3	2		
29	13	NV		4b	1536	1.5.2	Kamhv	1			
29	13	SØ		4b	1537	1.5.3	Fl	1			
29	14	NV		4b	1538	1.5.2	Fl	1			
29	14	NØ		4b	1539	1.5.3	Kv	2			
29	14	NØ		4b	1540	1.5.3	Fl	2			
29	14	NØ		4b	1541	1.5.2	Kv	2			
29	14	NØ		4b	1542	1.5.2	Bk	1			
29	14	SV		4b	1543	1.5.2	Fl	1			
30	12	NV		4b	1544	1.5.2	Kafhv	1			
30	12	NV		4b	1545	1.5.2	Kv	3			
30	12	NØ		4b	1546	1.5.3	Kv	2			
30	12	NØ		4b	1547	1.5.2	Fl	11			
30	12	NØ		4b	1548	1.5.2	Kv	10			
30	12	SV		4b	1549	1.5.3	Kv	1			
30	12	SV		4b	1550	1.5.2	Fl	2			
30	12	SØ		4b	1551	1.5.3	Kv	1			
30	12	SØ		4b	1552	1.5.3	Bk	1			
30	12	SØ		4b	1553	1.5.2	Fl	4			
30	12	SØ		4b	1554	1.5.2	Kv	2			
30	13	NV		4b	1555	1.5.3	Fl	3			
30	13	NV		4b	1556	1.5.3	Bk	1			
30	13	NV		4b	1557	1.5.2	Fl	5			
30	13	NØ		4b	1558	1.5.2	Fl	3			
30	13	SV		4b	1559	1.5.2	Fl	3			
30	13	SØ		4b	1560	1.5.2	Fl	1			

X	Y	Kv	Ps	Lag	Fnr.	Type	Mat.	Ant.	Br.	Vr.	Kommentar
30	14	NV		4b	1561	1.5.2	Fl	2			
30	14	SV		4b	1562	1.5.3	Fl	1			
22	10	NØ		4c	1563	1.5.2	Fl	3	1		
22	10	SØ		4c	1564	1.5.2	Fl	1			
23	10	NV		4c	1565	1.5.2	Fl	3			
23	10	NV		4c	1566	1.5.2	Kv	4			
23	10	NV		4c	1567	1.5.2	Bk	1			
23	10	SV		4c	1568	1.5.2	Fl	2			
23	10	SV		4c	1569	1.5.2	Kafhv	1			
23	10	SØ		4c	1570	1.5.2	Fl	1			
24	10	NV		4c	1571	1.5.2	Kv	2			
24	10	NV		4c	1572	1.5.2	Fl	1			
24	10	SV		4c	1573	1.5.3	Fl	1			
24	10	SV		4c	1574	1.5.3	Ba	1			
24	10	SØ		4c	1575	1.5.2	Kv	3			
24	10	SØ		4c	1576	1.5.2	Fl	1			
				Str. A	1577	1.5.3	Fl	2			trekullprøve
				Str. A	1578	1.5.2	Kv	1			trekullprøve
				Str. A	1579	1.5.2	Fl	1			trekullprøve
				Str. A	1580	1.5.2	Kv	1			trekullprøve
				Str. A I.1	1581	1.5.3	Kv	2			
				Str. A I.1	1582	1.5.3	Kv	7			
				Str. A I.1	1583	1.5.3	Fl	6			
				Str. A I.1	1584	1.5.3	Kafhv	1			
				Str. A I.1	1585	1.5.2	Fl	13			
				Str. A I.1	1586	1.5.2	Kv	17			
				Str. A I.1	1587	1.5.2	Kafhv	1			
				Str. A I.2	1588	1.5.3	Bk	1			
				Str. A I.2	1589	1.5.3	Kv	16			
				Str. A I.2	1590	1.5.3	Fl	9			
				Str. A I.2	1591	1.5.2	Fl	20			
				Str. A I.2	1592	1.5.2	Kv	24			
				Str. A I.2	1593	1.5.2	Bk	2			
				Str. A I.2	1594	1.5.2	Kafhv	3			
				Str. C	1595	1.5.3	Kv	3			
				Str. C	1596	1.5.3	Fl	18			
				Str. C	1597	1.5.2	Bk	1			
				Str. C	1598	1.5.2	Fl	12			
				Str. C	1599	1.5.2	Kv	6			
				Str. C	1600	1.5.1	Fl	1			
				Str. D	1601	1.5.3	Fl	2			
				Str. D	1602	1.5.2	Fl	3			
				Str. D	1603	1.5.2	Kv	2			
				Str. D	1604	1.5.2	Kafhv	3			
				Str. F	1605	1.5.2	Fl	1	1		
				opprens	1606	1.5.3	Fl	2			Sveins ps.stikk
				opprens	1607	1.5.2	Kv	5			Sveins ps.stikk
				avtorving	1608	1.5.3	Bk	2			
				avtorving	1609	1.5.3	Kv	8			
				avtorving	1610	1.5.3	Fl	16	2		
				avtorving	1611	1.5.2	Fl	31	3		
				avtorving	1612	1.5.2	Kv	16			

Funnliste Kvernåviksvatnet I (Museumsnummer B15745), Glesnes Gnr. 33/4, Sund kommune, Hordland.

X	Y	Kv	Ps	Lag	Fnr.	Type	Mat.	Ant.	Br.	Vr.	Kommentar
				avtorving	1613	1.5.2	Bk	7			
				avtorving	1614	1.5.2	Kafhv	3			
				avtorving	1615	1.7	Bk	1			
				avtorving	1616	1.1.3f	Fl	1			
				Ps. 1	1617	1.5.3	Fl	10	1		5-30 cm
				Ps. 1	1618	1.5.3	Kv	3			5-30 cm
				Ps. 1	1619	1.5.2	Fl	6			5-30 cm
				Ps. 1	1620	1.5.2	Kv	5			5-30 cm
				Ps. 1	1621	1.5.2	Kammbi	2			5-30 cm
				Ps. 1	1622	1.5.1	Kv	1			5-30 cm
				Ps. 2	1623	1.5.3	Fl	1			5-15 cm
				Ps. 2	1624	1.5.3	Kv	2			5-15 cm
				Ps. 2	1625	1.5.2	Fl	6	1		5-15 cm
				Ps. 2	1626	1.5.2	Kv	8			5-15 cm
				Ps. 2	1627	1.1.2f	Fl	1			5-15 cm
				Ps. 2	1628	1.5.3	Fl	1			15-25 cm
				Ps. 2	1629	1.5.2	Fl	2			15-25 cm
				Ps. 2	1630	1.5.2	Kafgr	2			15-25 cm
								6218			

**Fotoliste Kvernaviksvatnet I, Glesnes Gnr. 33/4, Sund kommune.
Farge film 1.**

Nr.	Motiv	Dato	Mot	Sign.
12	Atle Jenssen og Øystein Skår rydder skog	15/6-99		Live
13	Kvernaviksvatnet I ryddet for skog	16/6-99	SV	Live
14	Kvernaviksvatnet I ryddet for skog	16/6-99	N	Live
15	Struktur A 24x 10y	22/6-99	V	A.J.
16	Struktur A 24x 10y	22/6-99	V	A.J.
17	Struktur A og B 25x 10y	22/6-99	V	A.J.
18	Struktur A 25x 10y	22/6-99	V	A.J.
19	Struktur B 25x 10y	22/6-99	V	A.J.
20	Struktur B 25x 10y	22/6-99	S	A.J.
21	Øystein Skår og Alte Jenssen solder	25/6-99		Live
22	Struktur C, 26x 10y SV	30/6-99	V	A.J.
23	Struktur C, 26x 10y SV	30/6-99	V	A.J.
24	Struktur D og E, 25x 9y	30/6-99	V	A.J.
25	Struktur D, 25x 9y SØ/NØ	30/6-99	V	A.J.
26	Struktur E, 25x 9y SV/SØ	30/6-99	V	A.J.
27	Struktur F	30/6-99	V	A.J.
28	Struktur F	30/6-99	V	A.J.
29	Kvernaviksvatnet I utgravd	30/6-99	N	Live
30	Kvernaviksvatnet I utgravd	30/6-99	N	Live
31	Alte Jenssen vasker utstyr	8/7-99		Live
32	Kvernaviksvatnet I sett fra vannet	8/7-99	V	Live
33	Kvernaviksvatnet I sett fra vannet	8/7-99	V	Live

Fotoliste Kvernaviksvatnet I, B15745, Glesnes Gnr. 33/4, Sund kommune, Hordaland Fylkeskommune, farge film 2.

Bilde nr.	Motiv	Dato	Sign.
13	Fiskesøkker, f.v. fnr. 536, 606, 412, 1072, 865, 992	14/10-99	Live
14	Fiskesøkker, f.v. fnr. 536, 606, 412, 1072, 865, 992	14/10-99	Live
15	Fiskesøkker, f.v. fnr. 536, 606, 412, 1072, 865, 992	14/10-99	Live
16	Fiskesøkker, f.v. fnr. 536, 606, 412, 1072, 865, 992	14/10-99	Live
17	Fiskesøkker, f.v. fnr. 536, 606, 412, 1072, 865, 992	14/10-99	Live
18	Fiskesøkker, f.v. fnr. 536, 606, 412, 1072, 865, 992	14/10-99	Live
19	Fiskesøkker, f.v. fnr. 536, 606, 412, 1072, 865, 992	14/10-99	Live
20	Slipeplate fnr. 546	14/10-99	Live
21	Slipeplate fnr. 546	14/10-99	Live
22	Slipeplate fnr. 546	14/10-99	Live
23	Slipeplate fnr. 546	14/10-99	Live

Fotoliste Kvernaviksvatnet I, Glesnes Gnr. 33/4, Sund kommune, dias, film 3.

Nr.	Motiv	Dato	Mot	Sign.
16	Øystein Skår rydder skog	15/6-99		Live
17	Kvernaviksvatnet I ryddet for skog	16/6-99	SV	Live
18	Kvernaviksvatnet I ryddet for skog	16/6-99	N	Live
19	Øystein Skår finner fiskesøkke	22/6-99		A.J.
20	Struktur A, 24x 10y	22/6-99	V	A.J.
21	Struktur A, 24x 10y	22/6-99	V	A.J.
22	Struktur A og B, 25x 10 y	22/6-99	V	A.J.
23	Struktur A, 25x 10y	22/6-99	V	A.J.
24	Struktur B, 25x 10y	22/6-99	V	A.J.
25	Struktur B, 25x 10y	22/6-99	S	A.J.
26	Øystein Skår og Atle Jenssen solder	25/6-99		Live
27	Struktur C, 26x 10y SV	30/6-99	V	A.J.
28	Struktur C, 26x 10y SV	30/6-99	V	A.J.
29	Struktur D og E, 25x 9y	30/6-99	V	A.J.
30	Struktur D, 25x 9y, SØ/NØ	30/6-99	V	A.J.
31	Struktur E, 25x 9y SV/SØ	30/6-99	V	A.J.
32	Struktur E, 25x 9y SV/SØ	30/6-99	S	A.J.
33	Struktur F	30/6-99	V	A.J.
34	Struktur F	30/6-99	V	A.J.
35	Kvernaviksvatnet I utgravd	8/7-99	N	Live
36	Kvernaviksvatnet I utgravd	8/7-99	N	Live
37	Kvernaviksvatnet I sett fra sjøen	8/7-99	V	Live

Fotoliste Kvernaviksvatnet I, B15745, Glesnes Gnr. 33/4, Sund kommune, Hordaland Fylkeskommune, dias, film 4.

Bilde nr.	Motiv	Dato	Sign.
16	Fiskesøkker, f.v. fnr. 536, 606, 412, 1072, 865, 992	14/10-99	Live
17	Fiskesøkker, f.v. fnr. 536, 606, 412, 1072, 865, 992	14/10-99	Live
18	Fiskesøkker, f.v. fnr. 536, 606, 412, 1072, 865, 992	14/10-99	Live
19	Fiskesøkker, f.v. fnr. 536, 606, 412, 1072, 865, 992	14/10-99	Live
20	Fiskesøkker, f.v. fnr. 536, 606, 412, 1072, 865, 992	14/10-99	Live
21	Fiskesøkker, f.v. fnr. 536, 606, 412, 1072, 865, 992	14/10-99	Live
22	Fiskesøkker, f.v. fnr. 536, 606, 412, 1072, 865, 992	14/10-99	Live
23	Slipeplate fnr. 546	14/10-99	Live
24	Slipeplate fnr. 546	14/10-99	Live
25	Slipeplate fnr. 546	14/10-99	Live
26	Slipeplate fnr. 546	14/10-99	Live