

Forskningsrådets porteføljeplaner

Vibeke Irgan, FIA

FU-møte 1. September



Forskningsrådets porteføljeplaner

- Frist 10. sept- de faglig orienterte planene
 - Naturvitenskap og teknologi
 - Livsvitenskap
 - Samfunnsvitenskap og humaniora
- Frist jan 2022- de 12 tematiske planene
 - [Muliggjørende teknologier](#)
 - [Landbasert mat, miljø og bioressurser](#)
 - [Petroleum](#)
 - [Hav](#)
 - [Energi, transport, lavutslipp](#)
 - [Klima- og polarforskning](#)
 - [Global utvikling og internasjonale relasjoner](#)
 - [Helse](#)
 - [Demokrati, styring og fornyelse](#)
 - [Utdanning og kompetanse](#)
 - [Velferd, kultur og samfunn](#)
 - [Samisk](#)

Prosess UiB

- Høringsinnspill fra fakultetene, first 30. august
 - UM, JUS, HF, SV, PSY
- Diskusjon i FU, 1. sept
- Diskusjon i dekangruppen, 6. sept
- Svarfrist til Forskningsrådet, 10. sept

Planenes struktur

- Kap 1 Fremtidsblikk – hva er målet for planen
- Kap 2 Porteføljens omfang -
- Kap 3 Investeringsmål
 - Samfunns mål
 - Brukermål
- Kap 4 Kap 5 Prioriteringer
 - Faglige og teknologiske
 - Tematiske – relaterte tematiske porteføljeplaner, bærekraft og samspill mellom grunnleggende forskning og tematiske satsninger
 - Prioriterte ansvarsområdet
 - Strukturelle prioriteringer
 - Prioriteringer i forhold til EUs rammeprogram
- Kap 5 Tiltak – presentert i forhold til de enkelte brukermål
- Kap 6 Forventede resultater, virkninger og samfunns effekter



Bedt om å svare på konkrete spørsmål knyttet til de ulike kapitlene

Generelt

- Planene er til dels “runde” i sine formuleringer, og skal favne mye
- Innspillene blir i stor grad begrenset av Forskningsrådets strategi
- Noe uklar tekst og upresis ordbruk i planene
- Mye er likt på tvers av de tre planene, og kan spilles inn i forbindelse med alle
 - Feks Forskning kan ikke være *banebrytende* og en *treningsarena* samtidig slik det er beskrevet som «et mål å videreutvikle *Banebrytende forskning* som treningsarena til ERC og Horisont Europa»
 - Å stille krav om at prosjektledere søker internasjonalt vil kunne føre til at forskere blir tvunget til å søke internasjonale midler for søknadens egen skyld

Innspill Livsvitenskap

Generelt:

- Positivt at det legges stor vekt på å øke andelen grunnleggende forskning
- I hovedsak er innspillene positive, og i liten grad uenige knyttet til innholdet, men det har kommet inn en del presiseringer på formuleringer.
- Teksten kan med fordel kortes ned og tydeliggjøres.

Psy:

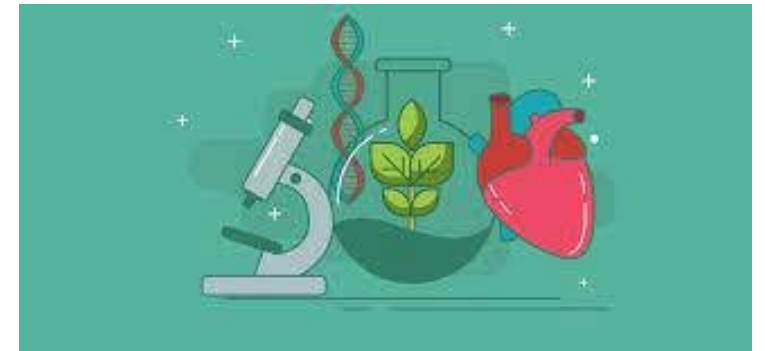
- Fakultetets forskningsfelt faller ikke inn under hovedmålet til porteføljen, den er veldig medisinsk orientert. Det er ønskelig med et mer konkret fokus på kliniske psykologiske tema.
- Skeptisk til betydningen av kommersialiseringspotensialet innen porteføljeplaner.

UM:

- Ønsker å tydeliggjøre behov for infrastrukturer som biobankers og naturvitenskapelige samlinger, både som en ressurs for forskning (kap 4) og utvikling av disse som forventede resultater (kap 6)

MED:

- Fakultetet har organisert sin egen prosess. Innspill fra MED vil tas inn i det endelige innspillet fra UiB.



Innspill Samfunnsvitenskap og humaniora

Innspill fra JUR, SV, HF og Psy

- Positivt at det legges stor vekt på å øke andelen grunnleggende forskning
- Det har kommet inn en god del presiseringer på formuleringer, og forslag til tilleggsbeskrivelser.
- Fakultetene ønsker at sine **fagfelt synliggjøres** mer og får tydeligere plass i porteføljeplanen, også mhp anvendelse av forskningen
 - Rettsvitenskap må anerkjennes som eget vitenskapsområde på lik linje med humaniora og samfunnsvitenskapen
- Antagelser om at kun gjennom **konkurransesutsettelse** kan forskningsfronten flyttes er problematisk og kan ha flere negative aspekter ved seg som må utredes i planen
- «**utfordringsdrevet og handlingsrettet forskning**» er ikke nødvendigvis kompatibel med planens mer overordnede mål om å fremme forskningsmiljøer som flytter forskningsfronten og sikre attraktive karriereveier og handlingsrettet forskning
- Planen beskriver **grensesprengende forskning** som forskning som «gir forskningsfelt en ny retning», men hva som radikalt endrer forskningsfronten vil variere betydelig fra fagtradisjon til fagtradisjon.
 - Forskningens akademiske og samfunnsmessige effekter er generelt stor selv om forskningen ikke alltid er grensesprengende

Innspill Naturvitenskap og teknologi

- Det er kun Psy som har kommet med innspill
- Psy:
 - Ønskelig med en sterkere synliggjøring av hjerneforskning og hjernehelse
 - Tematikken ligger i grenseområdet mellom livsvitenskap og naturvitenskap og teknologi, og er avhengig av tett samarbeid mellom disse fagområdene
 - Passer muligens best i Livsvitenskap





UiB sin prosess for de 12 tematiske planene-

- Fakultetene får selv et ansvar for å gi innspill direkte til Forskningsrådet på de porteføljeplanene som er faglig relevante for sine fagmiljø.
- Institusjonelle og samlede prosesser med koordinerte høringssvar fra UiB
 - Sentralt organisert for alle planene
 - Identifisere faglige interesser for de ulike planene, og gi fakultetene eierskap til å koordinere UiBs interesser sine innspill på tvers av fakultetene
- Annen modell