

KLINISK INSTITUTT 1

DET MEDISINSK-
ODONTOLOGISKE FAKULTET
UNIVERSITETET I BERGEN



Infobrev nr. 16 årgang 2, 10. oktober 2014



Kontakt og kommunikasjon ved K1

K1 er et stort institutt med mange og spredte enheter. Det er krevende å få til ønsket nærhet mellom alle ansatte og administrasjon / ledelse. Aktive seksjoner, fagområder og forskningsgrupper, K1-nytt og Instituttets Dag bør hjelpe på.

K1s administrasjon og K1-K2s felles studieadministrasjon sitter samlet i 7. etasje i Laboratoriebygget på Haukeland. Til sammen er vi 241 ansatte, 125 PhD-kandidater, studenter og assosierte i helseforetakene, og spredt over fire fylker og mellom mange bygg. Nærheten ansatte imellom og mellom ledelse, administrasjon og enkeltpersoner varierer veldig. Ledelse og administrasjon prøver å være tilgjengelige, er alltid positive når noen tar kontakt, vil gjerne stille på møter og arrangementer. Administrasjonen har en åpen dør. Det er bra for både fagpersoner og administrativt tilsatte med direkte kontakt og tett samarbeid.

K1-nytt er vår felles kanal. Bruk K1-nytt. Send inn meldinger og korte notater, gjerne med bilde. Redaktør Eli får til alt dere ønsker. Instituttets Dag 12.-13. november er K1s store møtepunkt. [Meld dere på](#) nå!

K1 er organisert i 11 formelle seksjoner. Seksjonslederne møtes fast hver annen fredag morgen, og de er nøkkelpersoner for å fremme forskning og utdanning. Med et så stort institutt som vårt blir seksjonene viktige enheter. Sterke og organiserte forskningsgrupper går på kryss og tvers av institutt og seksjoner, men de representerer kontaktpunkt mellom institusjon og fagpersoner.

Kontakten og kommunikasjonen med Stavanger, Haugesund, Førde og Kristiansand, enhetene utenfor Haukelandsområdet, krever særlig oppmerksomhet. Det gjelder for alle å benytte fakultet, institutt og seksjoner optimalt, å ta kontakt. Gjensidige invitasjoner, e-postdialog og telefoner fremmer samarbeid og felles fremgang.

K1 er en mangesidig, stor og på mange måter løst sammensatt enhet. Men vi har en sterk administrasjon og veldig tydelige felles mål for all virksomhet, nemlig god utdanning og forskning. For å oppnå resultater som oppfyller ambisjonene våre, er det nødvendig at vi utnytter fellesskapet og kontaktmulighetene internt på K1 optimalt.

Nils Erik Gilhus

Instituttleder





K1-nytt

Antal blodtransfusjonar kan halverast hos pasientar med blodforgiftning

Anne Berit Guttormsen frå K1 og Brit Sjøbø fra Haukeland Universitetssjukehus har saman med nordiske kollegaer publisert ein artikkel i det førande legevitskapelege tidsskriftet *The New England Journal of Medicine* som visar at blodtransfusjonar kan halverast hos pasientar med blodforgiftning.

TRISS studien eller Transfusion Requirements In Septic Shock blei også presentert på «hot topic session» på den europeiske intensivkongressen i Barcelona same dag.

Studien inkluderte 1005 pasienter med septisk sjokk frå 32 intensivavdelingar i Skandinavia. Blodtransfusjon til pasientar blir hyppig brukt på intensivavdelingane ettersom ein meiner at lav blodprosent er skadelig for desse svært sjuke pasientene. Resultata frå studien viser derimot at ein kan halvere forbruket av blod og redusere andelen av pasientar med blodforgiftning som får blod med ein tredjedel.

Forsøket er den største av sin art, og resultata vil danne basis for forbetra behandling av pasientar med blodforgiftning. Blodforgiftning rammar årleg tusenvis av nordmenn og millionar globalt, så resultata kan få stor betydning for det samla forbruket av blod.

[Les meir her.](#)



Anne Berit Guttormsen og Brit Sjøbø.
Foto: Kari Nyttun.

Nobelpris til norsk nevrovitenskap

K1 gratulerar NTNU og May-Britt og Edvard Moser med Nobelprisen i medisin!

-Dette er også ein siger for norsk nevrovitenskap og hjerneforskning, seier instituttleiar Nils Erik Gilhus.

Det er vel ingen som no ikkje har fått med seg alle nyheitsopplaga med tildelinga av Nobelprisen i medisin til det sunnmørske forskarekteparet May-Britt og Edvard Moser ved NTNU, saman med John O'Keefe ved University College London.

Dei får prisen for si oppdaging av celler som utgjer eit posisjoneringssystem i hjernen, ein indre GPS så og seie, noko som kan ha stor betydning for å forstå m.a.

Alzheimer og demens.

Les meir hos m.a. [NRK](#), [Aftenposten](#), og [Tidsskrift for Den norske legeforening](#).



May-Britt og Edvard Moser.
Foto: Geir Mogen/NTNU.

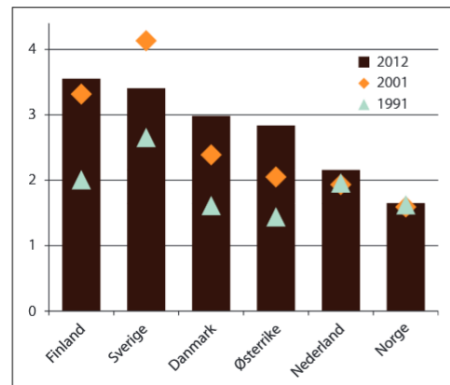
Høge ambisjoner for norsk forskning

Regjeringa har skyhøge ambisjoner for norsk forskning. Universiteta er med, men forventar planar og ressursbruk deretter, seier rektor Dag Rune Olsen.

I ein kronikk i BT 7. oktober skriv rektor om regjeringa si lansering av "[Langtidsplan for forskning og høgere utdanning](#)".

-Vi må tørre å ha ambisjoner om verdensleiarande miljø, og i tillegg følge ord med handling, skriv rektor i sine råd til kunnskapsministeren. -Ambisjonane må føre til solid satsing på og ved våre største forskningsuniversitet.

[Les artikkelen her.](#)



Figur 1.1 Totale FoU-utgifter som prosent av BNP

Figur henta frå Stortingsmeldinga med langtidsplanen.



Leger er like klare i toppen etter 17 timers vakt

K1s professor Hans Flaatten og K1s ph.d.-kandidat Thomas Husby er medforfattere på en studie som undersøkte om den kognitive funksjonen endres om man jobber korte eller lange nattevakter.

-Sjansen for å gjøre feil, øker ved arbeidsmengden. Det er det ingen som er uenig i. Men det finnes lite forskning på hvordan norske arbeidsforhold med norske arbeidsregler, påvirker dette, forklarer professor Hans Flaatten.

-Vi ønsket å finne om det var en ekstra belastning å gå en lang nattevakt og om en lang dagvakt eventuelt førte til samme belastning. Vi fant ut at det var ingen klinisk relevante forskjeller i kognitiv funksjon mellom leger som jobbet de tre ulike vaktene, forteller Flaatten videre.



Hans Flaatten,
Foto: Kristine Askvik.

Les mer i [artikkel i BT](#), og artikkel i [Dagens Medisin](#).

Les mer i [artikkel i BT](#), og artikkel i [Dagens Medisin](#).

Forskningspresentasjoner fra 2014

Forskerskolen i klinisk medisin inviterer forskere med tilknytning til K1, K2 eller Helse Bergen til å vise frem sine forskningspresentasjoner som er holdt eller skal holdes på kongresser og møter i 2014.

Både muntlige presentasjoner og postere er velkomne. Man kan melde på flere bidrag, men samme presentasjon kan kun meldes på en gang: som poster eller som muntlig presentasjon.

Posterutstillingen vil være 26.-30. januar 2015, og muntlige presentasjoner 29. januar. De tre beste presentasjonene i hver klasse premieres etter vurdering av juryen som oppnevnes av forskerskolen.

Påmeldingsfrist er **1. desember**.

[Les mer her.](#)



Fra Posterutstillingen 2013.
Foto: Helga Maria Sulen Sund.

Profesjonelle elektroniske visittkort på UiB sine websider

Personsidene er dei nettsidene det søkast mest på ved heile UiB. Ei oppdatert personside er ein unik sjanse til å profilere deg sjølv, og det vil bli enklare for deg å kome i kontakt med potensielle samarbeidspartnarar, andre forskarar eller kollegaer.

Dei nye personsidene for alle tilsette ved UiB skal lanserast 22.10. Ta sida di i bruk. Sidene blei opna for redigering og oppdatering fra 7.10, og dette kan du gjere sjølv.

Den nye løysinga gir langt større fleksibilitet til å redigere innhaldet på sida enn tidlegare. Dette gir deg godt høve til å framheve det som er viktigast ved ditt arbeid.

Sjekk e-post sendt frå Universitetet i Bergen 09.10.14. Der er lenke direkte til di personlege side.

Vi ber deg og om å legge inn bilete. Har du ikkje eit du er fornøgd med, er fotograf Anne Sidsel Herdlevær ved fakultetet klar til å fotografere, kontakt henne på telefon: 55 58 68 40 eller e-post: Anne.Herdlevar@uib.no

Har du behov for hjelp, kontakt webansvarleg ved K1, eli.vidhammer@k1.uib.no

Les ellers K1s [retningslinjer og vegleing her](#).

Alle grupper av tilsette skal oppdatere sine personsider, både vitenskaplege, tekniske og administrative.



Illustrasjon: Colourbox.no



Norskkurs for tilsette ved UiB og deira ektefeller/partnarar

Søknadsskjemaet for Norskkurs for tilsette ved UiB og deira ektefeller/partnarar for våren 2015 er no ope.

Tilsette må ha eit tilsettingsforhold på minst 6 månadar i full stilling for å søke.

[Klikk her for å komme til nettsida vår med informasjon om kurs og søknadsskjema.](#)

Garanti om kurstilbod til tilsette/partnarar som søker innan fristen **1. november**.

N.B. Eigne fristar og søknadsskjema vert nytta for internasjonale avtale-, program- og gradstuden-
dentar, samt flykningar og innvandrarar. Sjå [her](#) for informasjon om dette.



Kurs om søknadsskriving til Horizon 2020

Sean McCarthy vil halde kurset "How to write a competitive proposal for Horizon 2020", onsdag 5. november, 2014.

Få eit innblikk i EU-retningslinjer, vanlege problem med søknadsskriving og tips om suksesskriteriar.

Påmeldingsfrist er **30. oktober**.

Les meir på [denne lenka](#) på UiB sine H2020 web-sider.



Dr. Sean McCarthy. Foto: hyperion.ie

Miniseminar for undervisere på første studieår av ny studieplan

Semesterstyret for første studieår ønsker i samarbeid med prosjektgruppen for ny studieplan i medisin å invitere til et miniseminar 4. november kl. 12.00 – 16.00.

Sted er konferanserommet, 3 etg, BBB.

Formålet med seminaret er å samle undervisere for første studieår i ny studieplan til informasjon om status for planarbeidet og drøfting av undervisnings- og vurderingsformer som skal stimulere studentenes læring. Programsensor Charlotte Ringsted vil også delta i drøftingen.

Påmelding innen **24. oktober**. [Les mer her.](#)

Semesterstyret for første studieår skal levere endelig utkast for første semester til behandling i aktuelle programutvalg (og ev instituttråd) innen 1. desember. Se for øvrig [nærmere informasjon her.](#)



Faglig fordypning i en internasjonal forskergruppe

Hvert år inviteres tre forskergrupper til å arbeide ett år ved Senter for grunnforskning. Gruppene er internasjonalt sammensatt og ledes av anerkjente norske forskere.

Vitenskapelig ansatte ved syv norske universiteter samt NHH, BI og MF inviteres herved til å komme med forslag til gruppeledere og forskningsprosjekter ved Senter for grunnforskning (CAS) for det akademiske året 2017/2018.

Gruppelederkandidatene som foreslås må være blant de faglig sterkeste på sitt felt i Norge og ha en internasjonal posisjon innenfor fagfeltet. Gruppelederne får 3,5 mill. kroner til disposisjon til forskningsgruppen.

Frist er **17. november**. [Les mer her.](#)



Centre for Advanced Study
at the Norwegian Academy of Science and Letters



K1-nytt

Gjesteforelesning om utvikling av legemiddel til kreftbehandling

K2 informerer om gjesteforelesning 14. oktober av Assoc. Professor Yousef Najajreh frå Al-Quds University, Aust-Jerusalem.

Tittel er *Design, Synthesis, and Biological Evaluation of Pyrimidine and Pyrazine Derivatives for Modulation of Kinase Activity.*

Tid: Tirsdag 14. oktober kl. 14.30.

Stad: Auditorium 4, BBB.

[Les abstract her.](#) Les også [om samarbeidet her.](#)



Professor Yousef Najajreh leiar forskningslaboratoriet ved Al-Quds universitetet i Aust-Jerusalem. Her er han avbilda på taket av Al-Quds universitetet. Foto: Siv Lise Bedringaas.

Nasjonal forskningskonferanse om muskelskjeletthelse

Konferansen foregår 6.-7. November på Park Inn, Gardermoen og har fokus på skader, sykdommer og plager tilknyttet kroppens bevegelsesapparat.

Hovedemner i programmet er:

- Muscoskeletal health in primary care
- Nettverksetablering
- Forskning, eksempler på nettverksprosjekter
- Fokus på muskelskjeletthelse
- Brukermedvirkning
- Osteoporose og brudd



Illustrasjon: Colourbox.no

[Les mer her.](#)

Konferanse om rusproblematikk

KoRus vest Bergen inviterar til konferansen *Kunnskap og mot til å handle* 20. og 21. november 2014 på Scandic Bergen City.

Målgruppa er leiarar og fagfolk som arbeidar med born, familiar og vaksne i risiko relatert til rusproblematikk.

Anerkjende fagfolk frå heile Norden deler sin kunnskap om risikoutsette grupper og verksame hjelpe-tiltak. Kommuner og tenester deler si erfaring om tiltak og samhandlingsmodellar for å auke handlingskompetanse for tidleg hjelp til utsette grupper.

Påmelding innan **7. november.**

[Les meir her.](#)



Stiftelsen
BERGENSKLINIKKENE

Konferanse om immunbiologi

Symposium i Østerrike 17.-21. januar om immunbiologiske aspekt på metabolisme, kreft, autoimmunitet og legemiddelutvikling.

Forelesingar av 35 internasjonalt leiande forskarar og daglege postersesjonar.

Symposiet er arrangert av The Association for the Advancement of Immunobiology (AAIB) i samarbeid med Oncotyrol.

Rimelegare registreringsavgift innan **15. oktober.**

[Les meir her.](#)



MIDWINTER
CONFERENCE
Advances in Immunobiology



K1-nytt

Konferanse om global helse og vaksjonasjonsforskning

Forskningsrådet melder at the 9th Conference on Global Health and Vaccination Research vil foregå på Hotel Clarion i Oslo 17.-19. mars 2015.

Titteltema for konferansen vil være *How can research inform the post-2015 agenda for women's and children's health and rights?* Konferansen presenterer norsk og internasjonal forskning på kvinner og barns helse og rettår.



Påmelding innan **1. februar 2015.**

[Les meir her.](#)

Symposium om kommunikasjon i akutt-team

Universitetet i Tromsø saman med Universitetssjukehuset i Norg-Norge inviterar til symposium og workshop i akuttmedisin 17.-18. november.

Tema er kommunikasjon i akutt-teamet, samarbeid i teamet og kommunikasjon med pasientar og pårørande.

Målgruppe er legar og sjukepleiarar som arbeider med kritisk sjuke i klinisk praksis og i forskning, men andre er også velkomne.

[Les meir her.](#)



Nordlys over Tromsø. Foto Ole Salomonsen.

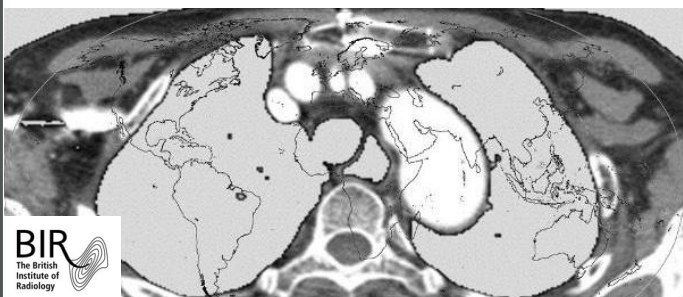
Radiologikongress

The British Institute of Radiology (BIR) sin årlege kongress går av stabelen 22-23 oktober i London.

Årets tema er:

- Infectious diseases
- Cardiac imaging
- Imaging of the aorta
- Pulmonary diseases
- MSK
- Neuroimaging
- GI radiology
- Hardware, software and chemicals

[Les meir her.](#)



Nyhetsbrev fra SIU

Siste saker fra Senter for internasjonalisering av utdanning (SIU):

- Utenlandske studenter velger Norge for kvalitet og trygghet
- Eurasia: Støtte til utdannings samarbeid
- Midler til prosjektetablering under Erasmus+
- Bedre karriere med Erasmus
- Midler til europeisk-asiatisk samarbeid
- Paris: smalltalk og matkultur
- Seminar om jobb og utdanning i Europa
- Kalender oktober-november

[Les nyhetsbrevet her.](#)





Vi minner om tidlegare annonseringar i K1-nytt, framleis aktuelt:

Påmelding til Instituttets Dag

Husk lunsj-til-lunsj arrangementet Instituttets Dag onsdag 12. - torsdag 13. november på Solstrand Hotell, Os. [Online påmeldingsskjema](#). Påmeldingfrist er 31. oktober



Studentprosjekt i human og klinisk ernæring

Programutvalget for ernæring ber om nye masterprosjekt i human og klinisk ernæring og bacheloroppgåver i human ernæring. Frist for å levere inn forslag er **20. oktober**. Finn [meir informasjon her](#). Mal for forslag til [bacheloroppgåve](#). Mal til forslag for [masteroppgåve](#).



Frister fra Meltzerfondet

Databasen åpner for søknader **21. oktober**. Prosjektstipend for studenter og stipendiater har søknadsfrist **1. desember**. Frist for forskere er også **1. des.** Du søker om midler til vitenskapelige reiser, og støtte til forskningstermin 2015/16. [Les mer her](#).



Såkorndmidlar frå NovoNordisk

Programmet støttar forskning på nye idear som kan føre til utvikling av nye medisinske behandlingar, sjuksomsforebygging, utstyr og diagnostiske metoder samt ny industriell bioteknologi. Søknadsfrist er **16. oktober**. [Les meir her](#).



Utlysninger fra Forskningsrådet

- Program for rusmiddelforskning (**RUSMIDDEL**). Frist: løpende. [Les mer her](#).
- Utlysning av midler i Forskningsrådets program **INFRASTRUKTUR**. Frist: 15. okt. [Les mer her](#).
- **NANO2021, nanoteknologi og avanserte materialer**. Frister: 15.10.14 for næringsrelevante forskningsprosjekter. Løpende frister for arrangements- og nettverksstøtte, forprosjektmidler og utenlands- og gjesteforskerstipend. [Les mer her](#).
- **GLOBVAC**. Bidra til vedvarende bedringer i helse-tilstanden og utjevning av helseulikheter for fattige mennesker i lav/mellominntektsland. Global helse og vaksinasjonsforskning, frist 11.02.15. [Les mer](#).

Utlysninger fra Kreftforeningen

- [Utenlandsstipend](#) - 15. oktober
- [November Prostate Cancer Research Award](#) - fastsettes ved utlysning
- [Tannlege Olaf Aase og frues legat](#) - løpende



Eurasiaprogrammet

Støtte til samarbeid med høgre utdanningsinstitusjonar i Armenia, Aserbajdsjan, Kviterussland, Georgia, Kasakhstan, Kirgisistan, Moldova, Tadsjikistan, Turkmenistan, Ukraina og Usbekistan. Søknadsfristen er **3. november**. Sjå [utlysingstekst](#) og www.siu.no/eurasia.



Midler fra NordForsk på helse & velferd

Forskningsprosjekter som tar tak i utfordringene med ulikheter innen fordelingen av helse og velferdsgoder. Maks 30 millioner NOK. Frist: 16.10.14. [Les mer her](#).



Budsjettpost for open publisering ved Universitetet i Bergen

Tilsette, ph.d.-kandidatar og masterstudentar kan søke [om midlar her](#) til å dekke forfattarbetaling for Open Access-publisering.



Horisont 2020-utlysinga og PES

[Sjå webside her med utlysingane](#). [Her kan du også sjå](#) Forskningsrådet sine websider med informasjon. UiB har si eiga Horizon 2020 [webside](#). Les og om [PES-midlar](#).



Utlysning av Erasmus+ midlar

Stipend til undervisningsmobilitet. Frist er 15. februar, [Les meir her](#). **OM-midlar (Organizing Mobility)**. [Les meir her](#). **Tilsett mobilitet**. Både tekn, adm.- og vitenskapelig tilsette. Frist er 15. feb.. [Les meir her](#).



K1-nytt

Forts. tidlegare annonseringar i K1-nytt, framleis aktuelt:

Psykisk helse - samarbeidsprosjekter med forskergrupper i USA

Programmene Psykisk helse og Rusmiddelforskning lyser ut forskningsmidler for å stimulere til samarbeid mellom norske og amerikanske forskningsmiljøer. Søknadsfrist: 15.10.14. [Les mer her.](#)



Midler til WUN forskningssamarbeid

UiB er medlem av Worldwide Universities Network (WUN). Frist er 17. okt. for midlar til initiering av nye WUN forskingsprosjekt. Info: kontakt Bjørn Erik Andersen på Forskningsadm.avdeling. Sjå [utlysning her](#). Sjå og [søknads-skjema](#) og [retningslinjer](#).



Worldwide Universities Network

BTO og Sparebanken Vest sin Idékonkurranse

Forskarar, ph.d.-studentar og post docs kan delta med gode forskingsidéar med kommersielt potensiale, og vinne 300 000 kr i prosjektutviklingsmidlar. Send inn som gruppe eller som enkeltforskar, og send evt. fleire forslag. Frist: 13. okt. [Les meir her.](#)

IMI-midlar til forskning på diabetes og netthinnesjukdommar

Frist 12. November.

[Les meir her.](#)



Innovative Medicines Initiative

Helse Vests forskingskonferanse

Helse Vest sin årlege forskingskonferanse blir arrangert torsdag 30. og fredag 31. oktober 2014 på Solstrand Hotel & Bad. Målgruppe som før styremedlemmar, leiarar og forskarar. Sjå invitasjon her: www.helse-vest.no/forskning

NevroNorkonferansen 2014

NevroNor arrangerer den årlige nasjonale forskerkonferansen på Park Inn by Radisson, Gardermoen 25. november 2014.

Tittelen på årets konferanse er "New Horizons in Neuroscience". [Les mer her.](#)



NOKUTs fagkonferanse om utanlandsk utdanning



Konferansen er 17. og 18. november på Lillestrøm. Påmeldingsfristen er 31. oktober. [Les meir her.](#)

Nordisk konferanse om kunnskapsbasert praksis

Konferansen fokuserar på implementering av forskingsresultat i klinisk praksis, og identifisere måtar å gjere pasientar, legar og leiarar i stand til å ta kunnskapsbaserte avgjerdslar. 3. og 4. feb.2015 på Scandic Hotel Ørnen, Bergen. [Les meir her.](#)

Konferanse om prioritering



Nasjonalt råd for kvalitet og prioritering i helse- og omsorgstjenesten inviterer til konferanse 18. og 19. november. Prioritering handler om hvordan helse-tjenesten skal bruke sine begrensede ressurser. [Les mer her.](#)

NSH-konferanser i høst

-Psykisk helse og rus, 13. og 14. oktober
-Fagkonferanse Smittevern, 14. - 16. oktober
-Med. kontorfagl.helsepersonell i s.hus, 20.-21. nov.
-Prehospitale tjenester og akuttmottak 24.-25. nov.



Norsk sykehus- og helsetjenesteforening



K1-nytt

K1s nylege disputasar

Ny metode forbedrar vurderinga av kreft i enderarmen

Jo Erling Riise Waage disputerte **torsdag 2. oktober** med avhandlinga "Strain elastography evaluation of rectal tumours - A critical assessment of a new imaging modality".



Vegleiarar: Frank Pfeffer, Svein Ødegaard og Gunnar Baatrup.

[Les meir her.](#)

K1s kommande disputasar

Siri Nome disputerer **mandag 20. oktober kl. 13.15** med avhandlinga "The Burden of mental health in a period with profound organizational and ideological changes during two decades – A prospective longitudinal clinical study of the utility of beds, mortality, and causes of death in a psychiatric hospital with sector responsibility".

Vegleiar: Fred Holsten.

Stad: Auditorium, Sandviken Sykehus, Sandviksleitet 1, Bergen.
(Prøveforelesing same dag og stad kl. 11.15.)

[Les mer her.](#)



Det administrative hjørnet

Husk frankering eller frimerke på ekstern post

Økonomiseksjonen får innimellom faktura frå Posten med straffeporto pga manglande frimerke på post.

Husk difor å setje på frimerke eller få frankert utpost (post som ikkje skal sendast internt på UiB eller HUS) før du legg det i ut-hylla.



K1-administrasjonen har ikke eiga frankeringsmaskin, vi leiger tenesta av K2.

Val av verneombod

Verneombod vert valt for to år om gongen, og noverande funksjonsperiode for verneomboda ved Universitetet i Bergen (UiB) går ut ved årsskiftet 2014/2015.

Alle kan foreslå kandidat på sitt verneområde. Forslag til kandidatar til verneombod og varaverneombod sendast skriftleg på [eige skje-ma](#) til leiar eller valansvarleg for verneområdet innan **21. oktober**.

Vala skal vere haldne innan **11. november**.

[Les meir her.](#)



Korttidsfråver

Lege-, tannlege-, fysioterapi-, kiropraktikk-, fotsoneterapi- eller akupunkturbehandling, følge barn til lege/tannlege, konferansetimar mellom heim og skule/barnehage, kan gjerast i arbeidstida utan trekk i løn.



Fråveret meldast til næraste leiar.

Merk at planleggingsdagar i skule/barnehage ikkje gir rett til permisjon med løn.

Organisasjonsfagleg kurs/konferanse/ offentlig verv

Du har rett til permisjon frå arbeid, om du har møteplikt i offentlege organ, som offentlege verv, eller organisasjonsmessige oppdrag som t.d. kurs, konferansar for tillitsvalde/organisasjonsfaglege kurs.

Legg inn søknad i Personalportalen (pagaweb.uib.no).





K1-nytt

Siste publikasjoner frå K1, saksa frå Pubmed

Vi set stor pris på beskjed om noko manglar. Om nokon har publikasjonar som ikkje vert dekkja av våre søk i Pubmed, ta kontakt med Marianne.Myhren@k1.uib.no

Nivå 2-publikasjonar er merka i **raudt**. For komplett liste over K1-publikasjonar, [sjå nettsidene våre](#).

Henriksen TE, Skrede S, Fasmer OB, Hamre B, Grønli J, Lund A. [Blocking blue light during mania - markedly increased regularity of sleep and rapid improvement of symptoms: a case report.](#) *Bipolar Disord.* 2014 Sep. Nivå 2.

Husebye ES, Kleven IA, Kroken LK, Torsvik IK, Haaland OA, Markestad T. [Targeted program for provision of mother's own milk to very low birth weight infants.](#) *Pediatrics.* 2014 Aug;134(2):e489-95. Nivå 2.

Johnsen SJ, Berget E, Jonsson MV, Helgeland L, Omdal R, Jonsson R. [Evaluation of Germinal Center-like Structures and B Cell Clonality in Patients with Primary Sjögren Syndrome with and without Lymphoma.](#) *J Rheumatol.* 2014 Oct. Nivå 1.

Thien TM, Chatziagorou G, Garellick G, Furnes O, Havelin LI, Mäkelä K, Overgaard S, Pedersen A, Eskelinen A, Pulkkinen P, Kärrholm J. [Periprosthetic Femoral Fracture within Two Years After Total Hip Replacement: Analysis of 437,629 Operations in the Nordic Arthroplasty Register Association Database.](#) *J Bone Joint Surg Am.* 2014 Oct 1;96(19):e167. Nivå 2.

Søgaard AJ, Meyer HE, Emaus N, Grimnes G, Gjesdal CG, Forsmo S, Schei B, Tell GS. [Cohort profile: Norwegian Epidemiologic Osteoporosis Studies \(NOREPOS\).](#) *Scand J Public Health.* 2014 Oct. Nivå 1.





K1-nytt

Aktuelle UiB velferdstilbud:

Ny søknadsperiode for hyttene på Ustaoset - vinter 2015

Det er no opna for elektronisk søknad til Uheimen, Otteshheimen og Butten på Ustaoset for perioden 4. januar -29. mars 2015.

Det er 3 års karantene dersom ein har hatt ei av hyttene i vinterferien dei siste 3 åra.

Søknadsfristen er **3. november**, trekninga er 4. november.

Søk på UiB sitt [elektroniske hyttesystem](#).

Vaffelhjarte

"Vaffelhjarte" ligg an til å verte ei skikkeleg feelgood-oppleving for heile familien - frå dei minste til dei eldste.

Dato: torsdag 16. oktober kl. 16.30 eller laurdag 15. november kl. 15.00.

Stad: DNS. UiB pris: 110 kr

Bestilling av billettar via DNS billett-kontor eller telefon: 55 60 70 80. Hentefrist via DNS billettkontor innan 1 veke etter bestilling.

[Les om teaterstykket her.](#)



Plutti Putti Pott

Ta med familien på Plutti Putti Pott - så er julestemninga sikra!

Dato: laurdag 29. eller søndag 30. november kl. 13:00 el. 18:00. Stad: Grieghallen.

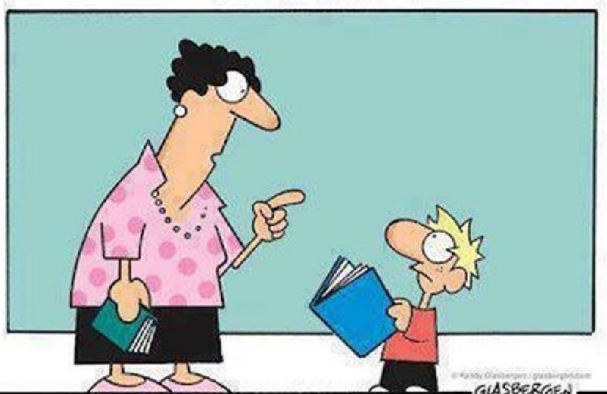
UiB pris: 255 kr (maks 6 bill.)

Bestilling av billetter via billettkontor ved Grieghallen eller telefon: 55 21 61 50. Oppgi referanse for UiB pris: Ansattkortet.

[Les om musikalen her.](#)



Ukens Cartoon



Det kalles **å lese**.

Det er når folk installerer ny programvare i hjernen.

Ukens Kloke Ord

If you talk to God you're religious. If God talks to you, you're psychotic.

Gregory House M.D.





K1-nytt

Illustrasjon: www.courbox.no

Nyttige lenker

[Nettsider for Klinisk Institutt 1](#)

[MedViz](#)

[Campusbussen](#)

[Kontaktinfo for K1-adm.](#)

[Horizon 2020](#)

[Cristin](#)

[Fakultetets nettsider](#)

[Nye doktorgrader ved UiB](#)

[REK Vest](#)

[UiBs intranett](#)

[Forskningsrådets nettsider](#)

[Telefonkatalogen \(intern\)](#)

[Fakultetsstyresaker](#)

[Oslo Cancer Cluster](#)

[UiBs personalereglement](#)

[Fakultetets strategiplan](#)

Undervisningsregnskapet ved fakultetet:

[HMS-portalen](#)

[Helse Bergen/UiBs webside med retningslinjer for medisinsk forskning](#)

[For nye brukere.](#)

[Ledige stillinger ved UiB](#)

[For de som har logget seg på før.](#)

[BBB seminarne](#)

E-post adresser til studieseksjonene:

[Personalportalen Pagaweb](#)

[CCBIO seminarne](#)

Medisin: studie@kliniskmedisin.uib.no

[BRITA](#)

[Pubmed](#)

Ernæring: studie-nutrition@uib.no

[LYDIA](#)

[På Høyden nettavis](#)

[Ny studieplan medisinstudiet](#)

[SEBRA](#)

[Tidligere utgaver av K1-nytt](#)

[Mi Side](#)

E-post til K1s administrasjon:
post@k1.uib.no

E-post til redaktør av K1-nytt:
eli.vidhammer@k1.uib.no

