

KLINISK INSTITUTT 1

DET MEDISINSK-
ODONTOLOGISKE FAKULTET
UNIVERSITETET I BERGEN



Infobrev nr. 18 årgang 2, 7. november 2014



Styringsdialog K1– fakultetet

På den årlige styringsdialogen med fakultetet fikk K1 ros for gode resultater med hensyn til publikasjoner, ph.d.-grader og utdanning. Vår økonomi er derimot svak og vi har få store prosjekter med ekstern finansiering.

Kjerneoppgavene våre er forskning og utdanning. K1 klarer begge oppgavene på en meget tilfredsstillende måte. Vi er best på ph.d.-grader og antall publikasjoner, og det skal vi fortsatt være. Vi forventes å være fakultetets og universitetets spydspisser.

Til tross for en reduksjon på 2,2 vitenskapelige årsverk siste år, har vi et vesentlig budsjettunderskudd. 95 % av utgiftene våre er lønnsrelaterte. Inntektene fra eksterne prosjekter er små. Slike rammebetingelser betyr fortsatt stillingsreduksjon. Fakultetet er klar over at dette medfører endring i grenseflaten mot helseforetakene. Helseforetakene ekspanderer sin kliniske forskning og tar et større ansvar der vi må redusere. K1 støtter og heier maksimalt på all god forskning som foregår i våre miljøer, uavhengig av finansiering og tilhørighet. Vi ville imidlertid svært gjerne kunne bidratt med en enda større del av ressursene. Det får vi ikke fakultetet, universitetet og departementet med på. Vår opplevelse er at ressursene på alle nivåer flyttes fra basisbudsjettet til særskilte satsinger. Våre miljøer og ansatte bør orientere seg mot slike satsinger.

K1 meldte inn ernæring, dyreavdelingen, samarbeid med helseforetakene, og våre fremragende forskningsmiljøer som spesifikke saker i dialogmøtet. Ernæring har hos oss en grønnblå og marin profil, i tråd med UiBs målsetting. Ernæring står for omfattende utdanning og forskning, spenstige nye prosjekter for forskere og studenter, men er underfinansiert og har knapphet på undervisningsressurser. Dyreavdelingen skal endre prisstruktur, vurdere målsetting og prioritering, samt spare.

Samarbeidet med helseforetakene er for oss viktigst av alle organisatoriske spørsmål. Vi har kombinerte stillinger, felles arealbruk, sykehuspasienter i undervisningen og dobbelt adressering av publikasjoner. K1 har omkring 20 vitenskapelige bistillinger finansiert av helseforetakene, og midlene fordelt av Samarbeidsorganet via Helse Vest betaler for drift og forsker-rekrutter. Samarbeidet er grunnleggende godt.

Styringsdialogen viste at virkelighetsforståelsen er den samme hos fakultetet og K1. Bra resultater, medisinsk forskning og utdanning i fremgang, men motvind når det gjelder rammebudsjettet som overføres til K1.

Nils Erik Gilhus

Instituttleder





Bli kjent K1s forskergrupper: Kristian Gerhard Jebsen senter for MS-forskning

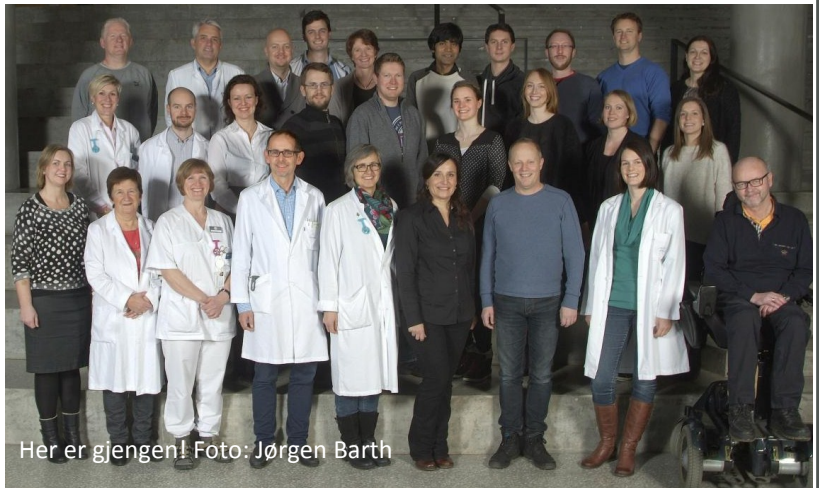
Et forslag som gikk igjen i kommentarene til evalueringen av K1-nytt, var presentasjoner av forskningsgruppene. Dette er en god idé som vi tar tak i med det samme, og presenterer herved første gruppe ut: **KG Jebsen senter for MS forskning!**

Ledere for gruppen er professor Kjell-Morten Myhr, førsteamanuensis Frode Berven, professor Lars Bø og professor Christian A. Vedeler.

K.G. Jebsen senteret for MS-forskning har som mål å identifisere nye biomarkører som kan forbedre diagnostisering av multipel sklerose-pasienter, samt å definere patogenesen til sykdommen og dermed også komme nærmere en forklaring på sykdomsårsaken.

Norge er et område med høy risiko for MS, noe som gjør at det er særlig viktig å ha et sterkt nasjonalt forskingsmiljø rundt denne sykdommen. Det finnes kun behandling som bremser utviklingen av sykdommen. I dag kan vi ikke identifisere et spesielt symptom, tegn eller test som entydig kan diagnostisere MS-pasienter på et tidlig stadium.

Funn av biomarkører i årsak til MS vil gjøre diagnostisering raskere og øke sjansen for å introdusere behandling på et tidlig stadium av sykdommen, og det er akkurat dette senteret jobber med.



Her er gjengen! Foto: Jørgen Barth

[Se mer på websiden til senteret.](#)

Resultat frå evalueringa av K1-nytt

Takk til alle som svarte på evalueringa av K1-nytt! Det var fint for oss i redaksjonen å vite kva vi gjer bra allerede, og kva vi eventuelt kunne gjere betre eller ta vekk, og kva vi bør ha av nye saker. Spesielt takk til dei som tok seg tid til å kommentere og kome med forslag!

Resultata var oppløftande, i snitt 61% i kategorien bra eller veldig bra på dei diverse spørsmåla, og 31% som syntest det var greit. Dei fleste, 75%, er også fornøgd med layouten. Snittet på 6% negative svar er kanskje ikkje mykje, men det viser eit forbettringspotensiale vi kan ta tak i.

Ein raud tråd kunne lesast gjennom alle resultat: di meir lokalt stoffet er, di meir interessant er det for folk. Særskilt populært er det naturleg nok når det er K1 sine egne folk og miljø som blir omtala.

Aller mest populært:

- Oversikt over nye tilsette
- Aktivitetar i K1-miljøa
- Disputasane
- Utlysing av midlar
- Velferdstilbod
- Kurs og konferansar
- Administrativ informasjon

Forslag som vi vil ta tak i:

- Ha presentasjonar av K1 sine forskargrupper
- Ha presentasjon av K1 sine laboratorium
- Ha presentasjonar av enkeltpersonar i alle miljø
- Vere meir kritisk ang kurs/konferansar; di lengre vekk og smalt fagfelt, heller sende mail til den aktuelle seksjonen om det.
- *Prøve* å legge inn meir luft/mindre tekst.

Oppfordring til alle miljø: gje K1-nytt beskjed når det skjer noko spesielt på di avdeling/gruppe! Resten av instituttet er interessert! Send e-post til eli.vidhammer@k1.uib.no



K1-nytt

Innlegg til fagleg-pedagogisk dag

Kontor for etter- og vidareutdanning arrangerer Fagleg-pedagogisk dag fredag 6. februar 2015. Lærere fra ungdoms- og videregående skoler fra hele Vestlandet inviteres til UiB, og formålet med dagen er blant annet å oppdatere lærere på utviklingen innenfor sine fag og det som skjer på forskningsfronten.

Fagleg-pedagogisk dag er ein open fagdag ved Universitetet i Bergen og ein sentral del av universitetets etterutdanningstilbod. All anna undervisning ved UiB blir innstilt på fagdagen og innlegga går inn som ledd i den normale undervisningsverksemda.

Innlegg frå fagmiljøa

Kontor for etter- og vidareutdanning inviterer alle fagmiljøa ved UiB til å kome med forslag til innlegg på fagdagen. Aktuelle tema for våre fag er t.d.:

- dei viktigaste energigivande næringsstoffa
- korleis sikre eit variert kosthald
- kjemisk påvising av næringsstoff i matvarer
- fordøyelse, transport og omsetjing av energigivande næringsstoff i kroppen
- nervesystemet og hormonsystemet
- oppbygginga av og funksjonen til sentrale organsystem i kroppen
- sjukdommar som har samanhang med livsstil
- etiske utfordringar innan biologisk forskning



Frist for innlevering av innlegg er **20. november**. [Les meir her.](#)

Forskerlinjen søker forskningsprosjekt og veiledere

Forskerlinjen er nå i full gang med å rekruttere studenter fra 14-kullet med tanke på opptak høsten 2015.

Studentene bør velge fagfelt før sommeren neste år. Linjen har nå mer enn 80 studenter. Både de og veilederne melder tilbake om gode erfaringer og forskning på til dels høyt nivå. Mange er godt i gang med doktorgradsprosjekt. Forskerlinjen har 17 plasser til disposisjon hvert år, 15 for medisin og 2 for odontologi.

Forskerlinjen inviterer med dette alle instituttets fagmiljøer til å levere inn prosjektforslag.

Frist for innlevering er **15. desember**.

[Les mer her.](#)



Nyheitsbrev frå Helse Vest

Helse Vest sitt siste nyheitsbrev fortel om tildelinga av forskingsprisen og innovasjonsprisen til hhv. Øystein Bruserud og Tine Nordgreen.

Øystein Bruserud fekk forskingsprisen for hans forskning innanfor akutt leukemi. Psykologspesialist Tine Nordgreen fekk årets innovasjonspris for eMeistring, som er internettbehandling med rettleiing. Begge vinnarane held til ved Haukeland universitetssjukehus og Universitetet i Bergen.

[Les nyheitsbrevet her.](#)

Biletet; frå venstre: Styreleiar i Helse Vest, Terje Vareberg, prisvinnar Øystein Bruserud, prisvinnar Tine Nordgreen og fagdirektør i Helse Vest, Baard-Christian Schem.





K1-nytt

Midler til forskning fra Vita Hjertego'

Vita hjertego' bevilgningen "1 kr til Hjertesaken" har som formål å støtte forskning knyttet til forebygging av hjerte- og karsykdommer.

Forskningsstøtte kan gis til både primær- og sekundærforebygging, men med mest vekt på det første. Forskning innen hjertevennlig kosthold vil være prioritert.

Det er mulighet for å anvende midlene til nye eller etablerte prosjekter og/eller fagmiljøer som ønsker å styrke aktiviteter som bidrar til økt kunnskap om hjertehelse.

Søknadsfrist er **31. desember**.

[Les mer her.](#)



Søknadsdatabasen for fond og legater er åpen

[Søknadsdatabasen](#) for fond og legater ved UiB er nå åpen. Søknadsfrist er 1. desember.

Informasjon til ansatte (forskere):

- I styret for Meltzerfondet ble det 20/10 vedtatt følgende i sak 21/14 (Tildelinger fra Meltzerfondet og forslag til endring av retningslinjer for tildeling til vitenskapelig virksomhet ved UiB): 1. Styret slutter seg til at tildeling til vitenskapelig virksomhet ved UiB gjøres som samlet tildeling til universitetet.
- Dette betyr at i 2015 er UiB som deler ut støtte til vitenskapelige reiser og forskningstermin.
- Forskere bruker samme nettbaserte søknads-system som før.

Mer informasjon på [UiB sine sider](#).



NordForsk-midler til forskning innan helse og velferd

Gjeld for nordisk-baltiske forskningssamarbeid om brukarstyrt innovasjon innan helse og velferd.

Utlysinga er innan rammene til the [Nordic Programme on Health and Welfare](#).

Hovudmålet til programmet er å forbetre helse i dei nordiske landa ved å finne løysingar til samfunnsutfordringar gjennom gode forskingsprosjekt.

Søknadsfrist er **2. februar 2015**.

[Les meir her.](#)

Midlar for forskning på neurodegenerative sjukdommar

EU-programmet Neurodegenerative Disease Research (JPND) har sendt ut ein preannouncement på utlysing av midlar som vil kome i januar.

Aktuelle emner:

1. *Genetic, epigenetic and environmental risk and protective factors of neurodegenerative diseases*
2. *Longitudinal cohorts in neurodegenerative disease research*
3. *Advanced experimental models of neurodegenerative diseases.*

[Les meir her.](#)



JPND
research

EU Joint Programme – Neurodegenerative Disease Research



norden

NordForsk



K1-nytt

EU-utlysning: Personalising health and care

Utlysinga er i ramma Societal Challenges og har desse tre emna:

- Vaccine development for poverty-related and neglected infectious diseases: HIV/AIDS
- Clinical research on regenerative medicine
- New approaches to improve predictive human safety testing

Søknadsfrist er **24. februar 2015**.

[Les meir her.](#)



Illustrasjon: Colourbox.no

EU-utlysning: Prosjekt om feilernæring hos eldre

Utlysinga er i ramma Societal Challenges, Sustainable Food Security.

Mellom andre ernæringssemner er *Tackling malnutrition in the elderly*.

Søknadsfrist er **3. februar 2015**.

[Les meir her.](#)



Illustrasjon: Colourbox.no

Søker lærarar til University of Botswana

UiB har i 15 år hatt eit samarbeid med Botswana om utdanning av legar for Botswana. No søker dei etter lærarar til sitt eige, nyetablerte medisinske fakultet, og har sendt utlysinga til UiB.

Dei har fleire stillingar som *Assistant Programme Directors* i emna *Surgery, Obs & Gynae, Family Medicine, Pathology, Anaesthesia & Critical Care, Radiology*.

Løna ligg på mellom 2,800 og 3,000 britiske pund per månad og andre ordningar i tillegg.

Søknadsfrist er **30. November**.

[Les meir her.](#)



UNIVERSITY OF BOTSWANA

Kurs i Stata

Rokkansenteret opplyser om at dei har ledige plassar på kurset *Dataanalyse i Stata, en innføring*, 11.-12. desember.

Påmeldingsfrist er **14. november**.

Kursopplegget er førelesingar kombinert med praktiske øvingar. Datasett vil bli gjort tilgjengeleg. Medbrakte data kan også nyttast.

[Les meir her.](#)



Illustrasjon: colourbox.no



K1-nytt

Vi minner om tidlegare annonseringar i K1-nytt, framleis aktuelt:

Korttidsstipend fra Kavli forsknings-senter for geriatri og demens

Korttidsstipend for forberedelse og utvikling av søknad til doktorgradsstipend og postdoktorstipend innen geriatri og demens.

Søknadsfrist er **10. november 2014**.

[Les mer her.](#)

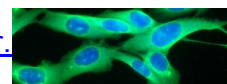
Kavli senter
forskningscenter for geriatri og demens

Midler til immuno-onkologisk forskning

Oslo Cancer Cluster lyser ut midler til forskning i kryssningen mellom onkologi og immunologi.

Midlene skal brukes til å mobilisere nye prosjekter som kan gi viktige nye bidrag til bedre kreftbehandling basert på immuno-onkologi.

Frist er **15. november**. [Les mer her.](#)



Utlysning av midler fra ERANet-Lac

Støtte til samarbeidsprosjekter innen forskning og innovasjon mellom europeiske, latin amerikanske og karibiske forskere. Frist er **27. november**.

[Les mer her.](#)

ERANet LAC

Faglig fordypning i en internasjonal forskergruppe

Hvert år inviteres tre forskergrupper til å arbeide ett år ved Senter for grunnforskning. Kom med forslag til gruppeledere og prosjekter for 2017/18. 3,5 mill. kroner stilles til disposisjon. Frist er **17. november**.

[Les mer her.](#)



Frister fra Meltzerfondet

Databasen åpner for søknader **21. oktober**. Prosjektstipend for studenter og stipendiater har søknadsfrist **1. desember**. Frist for forskere er også **1. des**. Du søker om midler til vitenskapelige reiser, og støtte til forskningstermin 2015/16. [Les mer her.](#)



Utlysninger fra Kreftforeningen

- [November Prostate Cancer Research Award](#) - fastsettes ved utlysning
- [Tannlege Olaf Aase og frues legat](#) - løpende



Utlysninger fra Forskningsrådet

- Program for rusmiddelforskning (**RUSMIDDEL**). Frist: løpende. [Les mer her.](#)



- **GLOBVAC**. Global helse og vaksinasjonsforskning, frist **11. feb.** [Les mer.](#)

IMI-midler til forskning på diabetes og netthinnesjukdommar



Frist **12. November**.

[Les meir her.](#)

Innovative Medicines Initiative

ERC startmidler

The European Research Council (ERC) lyser ut startmidler for 2015, beregnet til å støtte fremragende PIs når de skal starte sin egen gruppe eller prosjekt. Frist er **3. februar**. [Se utlysningen her](#) og [artikkel med tips](#). Kurs hos UiB 20. nov: [Writing Successful ERC proposals](#). Påmeldingsfrist er **17. nov.**

Budsjettpost for open publisering ved Universitetet i Bergen

Tilsette, ph.d.-kandidatar og masterstudentar kan søke [om midlar her](#) til å dekke forfatterbetaling for Open Access-publisering.



Horisont 2020-utlysinga og PES

[Sjå webside her](#) med utlysingane.

[Her kan du også sjå](#) Forskningsrådet sine websider med informasjon. UiB har si eiga Horizon 2020

[webside.](#)

Les og om [PES-midlar](#).



Utlysning av Erasmus+ midlar

Stipend til undervisningsmobilitet. Frist er 15. februar, [Les meir her.](#)

OM-midlar (Organizing Mobility). [Les meir her.](#)
Tilsett mobilitet. Både tekn, adm.- og vitenskapelig tilsette. Frist er 15. feb.. [Les meir her.](#)



K1-nytt

Forts. tidlegare annonseringar i K1-nytt, framleis aktuelt:

Erasmusseminaret 2014

Seminaret er i år 1. og 2. desember i Ålesund. Programmet inneholder mellom annet erfaringer fra søknadsrunden 2014, hvordan skrive gode Erasmus+ prosjektsøknader, og internasjonal praksis som en del av profesjonsutdanningen. Påmeldingsfrist er **7. november**. [Les mer her.](#)



NevroNorkonferansen 2014

NevroNor arrangerer den årlige nasjonale forskerkonferansen på Park Inn by Radisson, Gardermoen 25. november 2014.

Tittelen på årets konferanse er "New Horizons in Neuroscience".

[Les mer her.](#)



Forskningspresentasjoner fra 2014

Forskerskolen i klinisk medisin inviterer forskere med tilknytning til K1, K2 eller Helse Bergen til å vise frem sine forskningspresentasjoner som er holdt eller skal holdes på kongresser og møter i 2014. Påmeldingsfrist er **1. desember**. [Les mer her.](#)



Landskonferanse "Trening som medisin, behandling og rehabilitering"

Tverrfaglig konferanse som setter fokus på hva som rører seg innen fagfeltet, presenterer nye forskningsprosjekter og gir faglig påfyll. Sted: Oslo. Dato: 12. desember. Påmeldingsfrist er **20. nov.** [Les mer her.](#)



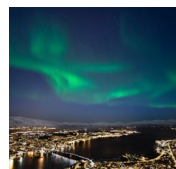
Norsk kurs for tilsette ved UiB og ektefeller/partnarar

Søknadsskjemaet for våren 2015 er no ope. Må ha eit tilsettingsforhold på minst 6 månadar i full stilling for å søke. [Les meir her.](#) Eigne fristar for internasj. studentar, og flyktningar og innvandrarar. [Meir her om det.](#)



Symposium om kommunikasjon i akutt-team

Universitetet i Tromsø saman med Universitetssjukehuset i Nord-Norge inviterar til symposium og workshop i akuttmedisin 17.-18. november. [Les meir her.](#)



LHLs helsekonferanse 27. januar

Helsebarometeret 2015 er en statusrapport for Helse-Norge, og presenteres på LHLs helsekonferanse "Til lags aat alle kann ingen gjera" i Oslo 27. januar, sammen med en rekke foredrag om helse og prioritering. Påmeldingsfrist er **15. desember**. [Les mer her.](#)



Konferanse om prioritering

Nasjonalt råd for kvalitet og prioritering i helse- og omsorgstjenesten inviterer til konferanse 18. og 19. november. Prioritering handler om hvordan helsetjenesten skal bruke sine begrensede ressurser. [Les mer her.](#)



NSH-konferanser i høst

-Med. kontoragl.helsepersonell i s.hus, 20.-21.nov.
-Prehospitala tjenester og akuttmottak 24.-25. nov.
-Dagsmøte om helseøkonomi 10. des.

[Les mer her.](#)



Nordisk konferanse om kunnskapsbasert praksis

Om implementering av forskningsresultat i klinisk praksis. 3. og 4. feb.2015 på Scandic Hotel Ørnen, Bergen. Billigere pris før 15. desember. [Les meir her.](#)



Konferanse om global helse og vaksjonasjonsforskning

Forskningsrådet melder at the 9th Conference on Global Health and Vaccination Research er på Hotel Clarion i Oslo 17.-19. mars 2015. Påmelding innan **1. februar 2015**. [Les meir her.](#)



**Siste publikasjoner fra K1, saksa fra Pubmed**

Vi set stor pris på beskjed om noko manglar. Om nokon har publikasjonar som ikkje vert dekkja av våre søk i Pubmed, ta kontakt med Leah.Junge@k1.uib.no

For komplett liste over K1-publikasjonar, [sjå nettsidene våre](#).

Nivå 2:

Gilhus NE, Nacu A, Andersen JB, Owe JF. [Myasthenia gravis and risks for comorbidity](#). Eur J Neurol. 2014 Oct.

Torkildsen O, Myhr KM, Wergeland S. [Treatment-resistant immune thrombocytopenic purpura associated with LDN use in a patient with MS](#). Neurol Neuroimmunol Neuroinflamm. 2014 Aug.

Jacobsen C, Hagemeyer J, Myhr KM, Nyland H, Lode K, Bergsland N, Ramasamy DP, Dalaker TO, Larsen JP, Farbu E, Zivadinov R. [Brain atrophy and disability progression in multiple sclerosis patients: a 10-year follow-up study](#). J Neurol Neurosurg Psychiatry. 2014 Oct.

Nivå 1:

Hansson E, Tegelberg E. [A study on English loan words in French plastic surgery](#). Ann Chir Plast Esthet. 2014 Oct.

Bhangu A, Fitzgerald JE, Fergusson S, Khatri C, Holmer H, Søreide K, Harrison EM. [Determining universal processes related to best outcome in emergency abdominal surgery: a multicentre, international, prospective cohort study](#). BMJ Open. 2014 Oct.

Torkildsen O, Aarseth J, Benjaminsen E, Celius E, Holmøy T, Kampman MT, Løken-Amsrud K, Midgard R, Myhr KM, Riise T, Grytten N. [Month of birth and risk of multiple sclerosis: confounding and adjustments](#). Ann Clin Transl Neurol. 2014 Feb.

Torkildsen O, Aarseth J, Celius EG, Holmøy T, Kampman MT, Løken-Amsrud KI, Midgard R, Myhr KM, Riise T, Grytten N. [Reply to comment: Month of birth and risk of multiple sclerosis: confounding and adjustments](#). Ann Clin Transl Neurol. 2014 May.

Puntervoll HE, Molven A, Akslen LA. [Frequencies of KIT and GNAQ mutations in acral melanoma](#). J Cutan Pathol. 2014 Nov.

Wik E, Trovik J, Kusonmano K, Birkeland E, Raeder MB, Pashtan I, Hoivik EA, Krakstad C, Werner HM, Holst F, Mjøs S, Halle MK, Mannelqvist M, Mauland KK, Oyan AM, Stefansson IM, Petersen K, Simon R, Cherniack AD, Meyerson M, Kalland KH, Akslen LA, Salvesen HB. [Endometrial Carcinoma Recurrence Score \(ECARS\) validates to identify aggressive disease and associates with markers of epithelial-mesenchymal transition and PI3K alterations](#). Gynecol Oncol. 2014 Sep.

Wedding IM, Koht J, Tran GT, Misceo D, Selmer KK, Holmgren A, Frengen E, Bindoff L, Tallaksen CM, Tzoulis C. [Spastic paraplegia type 7 is associated with multiple mitochondrial DNA deletions](#). PLoS One. 2014 Jan.



Nye ansatte ved K1

Vi ønsker nye ansatte velkommen til K1! Under presenterer vi kort de siste nye ansatte ved instituttet vårt. Vi tar også med midlertidige stillinger og prosjektstillinger.

Navn: **Erik Andreas Hanson**



Stilling: Avdelingsingeniør
Prosjekt: MedviZ Lighthouse Project
- Image-based quantitative assessment on abdominal organ function"
Tiltredelsesdato: 01.09.14
Type: Midlertidig til 31.12.14

Navn: **Yehia Mohamed Mokhtar Farag**



Stilling: Avdelingsingeniør
Ved: K. G. Jebsen senter for MS forskning. Software engineer at PROBE working with super professional researchers to expand CSF Proteome Resource (CSF-PR) which is an online repository of mass spectrometry based proteomics experiments on human cerebrospinal fluid (CSF) .
Tiltredelsesdato: 01.10.14
Type: Midlertidig til 31.03.15

Navn: **Sveinung Fjær**



Stilling: Forsker
Ved: K.G. Jebsensenter for MS forskning
Tiltredelsesdato: 16.09.14
Type Midlertidig til 31.01.15

Navn: **Paul Johan Høl**



Stilling Senioringeniør
Fagområde: Biomaterialer
Seksjon: Kirurgi, ortopedi og plastikk-kirurgi
Type: Fra midlertidig til fast tilsetning 01.10.14.

Navn: **Ragnhild Reehorst Lereim**



Stilling: Avdelingsingeniør
Prosjekt tittel: Proteomikk analyser av EAE musehjerne ved PELI1 knockout
Ved: K. G. Jebsen senter for MS forskning
Tiltredelsesdato: 01.09.14
Type: Midlertidig til 28.02.15

Navn: **Leah Wanjiku Junge**



Stilling: Førstekonsulent , ph.d. koordinator
Område: Forskning- og Forskerutdanning
Ved: Administrasjonen
Tiltredelsesdato: 14.10.14
Type: Vikar til 31.03.15.



K1-nytt

K1s midtveisevalueringer i høst

K1 har følgende kandidater til midtveisevaluering i høst:

Fredag 28. november:

Bjørn Furnes. Veiledere er Geir Egil Eide og Frank Pfeffer.

Torsdag 4. desember:

Simone F. Reiter. Veiledere er Nils Erik Gilhus, Bernt Engelsen og Anne Kjersti Daltveit.

Monica Dalva. Veiledere er Anders Molven, Pål Njølstad, Bente Johansson og Karianne Fjeld.

Jesper Blomquist. Veiledere er Leif Havelin og Eirik Solheim.

Onsdag 10. desember:

Eirik Alnes Buanes. Veiledere er Jon-Kenneth Heltne og Anne Berit Guttormsen.

Øyvind Østerås. Veiledere er Jon-Kenneth Heltne og Guttorm Brattebø.

Kjersti Nesheim Power. Veileder er Bernt A. Engelsen.

Les mer om [midtveisevalueringer her](#).



K1s nylige disputasar

Siri Nome disputerte **mandag 20. oktober** med avhandlinga "The Burden of mental health in a period with profound organizational and ideological changes during two decades – A prospective longitudinal clinical study of the utility of beds, mortality, and causes of death in a psychiatric hospital with sector responsibility".



Vegleiar: Fred Holsten. [Les meir her](#).

Kenneth Thorsen disputerte **torsdag 30. oktober** i Stavanger med avhandlinga "Perforated peptic ulcer: epidemiology, management and outcome prediction".



Vegleiarar: Kjetil Søreide og Jon Arne Søreide.

[Les meir her](#).

K1s kommande disputasar

Linda Berg disputerer **fredag 21. november** med avhandlinga "MRI findings in candidates for lumbar disc prosthesis: reliability and relationship to disability and pain".

Vegleiarar: Ansgar Espeland og Geir Egil Eide.

Tid og stad: [les mer her](#).

Ute Kessler disputerer **fredag 28. november** med avhandlinga "Electroconvulsive therapy for bipolar disorder depression - Effects on depressive symptoms and cognitive function".

Vegleiarar: Arne Vaaler, Helle Schøyen, Ketil Ødegaard og Åsa Hammar.





K1-nytt

Det administrative hjørnet

Nyhetsbrev fra Organisasjons- utviklingsprosjektet

Les det siste om UiBs utvikling av de sentral-administrative tjenestene.

Styringsgruppen har vedtatt å gjennomføre 10 delprosjekt. Disse skal gi anbefalinger til en videre utvikling av de sentraladministrative tjenestene.



I arbeidsgruppene deltar ansatte fra alle fakulteter, institutter og alle de sentraladministrative avdelingene.

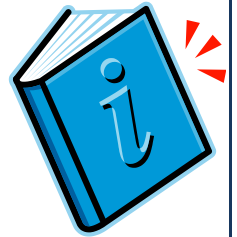
[Se nyhetsbrevet her.](#)

Medarbeiderhåndboken

Medarbeiderhåndboken er utviklet av Compendia og er et veldig nyttig oppslagsverk for alle ansatte ved UiB. Her finner du nyttig informasjon knyttet til ditt arbeidsforhold.

Her kan du slå opp om arbeidsavtale, arbeidstid, bedriftshelsetjeneste, ferie, permisjoner, fravær, lønn og betingelser, reiser, utlegg m.m.

Du finner den [på denne lenken](#) (må logge deg inn med UiB-kodene dine).



PC-kurs

UiB har avtale med Visma Academy for vanlige office-kurs (Word, Excel, Powerpoint, Access, Outlook) og Adobeprogrammer.

UiBs avtale gir tilgang til svært fordelaktige priser.

Her kan du finne [kurskalender og priser.](#)



Berg-Hansen; kredittkort eller faktura

UiB sine tilsette skal bruke Berg-Hansen ([Webgate](#)) for å bestille reiser i UiB-regi. Og det er fordelar, som m.a. reiseforsikring, ved å nytte eit personleg kredittkort til betaling.

UiB har [kredittkortavtale](#) gjennom American Express eller Diners (logge inn med UiB-kodane dine). Kredittkort er no førstevalget ved betaling når ein bestiller reiser hos Berg-Hansen. Ein må no aktivt velje faktura om ein ikkje ønsker å nytte kredittkort.

Sjå [vedlegg](#) for korleis ein gjer dette i Webgate.



Ferieregistrering

Vi nærmar oss slutten av året og minnar om at alle må oppdatere sitt ferierekneskap i pagaweb før utgangen av året.

Vi ber om at all ferie som er planlagt brukt i 2014 vert registrert snarast råd og seinast **innan 1. desember**. Ferien registrerast i [pagaweb](#). Avtal først feriedagane med næraste overordna/avdelinga, og noter i pagaweb at ferien din er godkjend lokalt.



**MANDAG
1.
DESEMBER**

Sjå vegleing til [registrere ferie her.](#)

Overføring av ferie til neste år

Alle tilsette kan søke om å overføre inntil 14 feriedagar til neste år.

Overføring av ferie må godkjennast av leiar. Du søker **seinast 31. desember** i [pagaweb](#).

Kontakt personalkonsulent Ingvild om du har spørsmål, på e-post ingvild.wallacher@mofa.uib.no eller telefon 55 58 90 22.





K1-nytt

Aktuelle UiB velferdstilbud:

Standup juleshow

For sjette året på rad arrangerer Humorkollektivet førjulsmoro på Ricks Teater.

Nokre av Bergens fremste standup-artistar gir deg et show spekka med humor med den norske julefeiringa som bakteppe.



Dato: Kvar fredag og laurdag frå 14/11 - 20/12.

Sted: Rick's Kjelleren

UiB pris: 280 kr.

[Les meir her.](#)

Sissels jul

Konserten vil bygge på våre vakre, kjente og kjære norske julesangar, internasjonale julesangar som syast saman med amerikansk soul- og gospelmusikk.

Sissel vil ha med seg førsteklasses norske og utanlandske musikarar og koristar.

Når: 2. desember kl: 20.30

Stad: Grieghallen. UiB pris: 570,-

[Les meir her.](#)



Nordic tenors

Det blir ikkje ordentleg jul før Nordic Tenors strør musikalsk stjernerstøv over frosne vinterhjarter.



Med sine klokkeklare stemmer serverar dei eit juleshow spekka med julestemning og varm humor.

Når: 8. desember kl: 19.00.

Stad: Grieghallen. UiB pris: 350 kr.

[Les meir her.](#)

Plutti Putti Pott

Ta med familien på Plutti Putti Pott - så er julestemninga sikra!

Dato: laurdag 29. eller søndag 30. november kl.

13:00 el. 18:00. Stad: Grieghallen.

UiB pris: 255 kr (maks 6 bill.)

Bestilling av billetter via billettkontor ved Grieghallen eller telefon: 55 21 61 50. Oppgi referanse for UiB pris: Ansattkortet.

[Les om musikalen her.](#)



Vekas teiknestrife



Vekas Kloke Ord





Nyttige lenker

[Nettsider for Klinisk Institutt 1](#)

[MedViz](#)

[Campusbussen](#)

[Kontaktinfo for K1-adm.](#)

[Horizon 2020](#)

[Cristin](#)

[Fakultetets nettsider](#)

[Nye doktorgrader ved UiB](#)

[REK Vest](#)

[UiBs intranett](#)

[Forskningsrådets nettsider](#)

[Telefonkatalogen \(intern\)](#)

[Fakultetsstyresaker](#)

[Oslo Cancer Cluster](#)

[UiBs personalerelement](#)

[Fakultetets strategiplan](#)

Undervisningsregnskapet ved
fakultetet:

[HMS-portalen](#)

[Helse Bergen/UiBs webside
med retningslinjer for medi-
sinsk forskning](#)

[For nye brukere.](#)

[Ledige stillinger ved UiB](#)

[For de som har logget seg på før.](#)

[BBB seminarne](#)

E-post adresser til studiese-
ksjonene:

[Personalportalen Pagaweb](#)

[CCBIO seminarne](#)

Medisin:

[BRITA](#)

[Pubmed](#)

[studie@kliniskmedisin.uib.no](#)

[LYDIA](#)

[På Høyden nettavis](#)

[Ny studieplan medisinstudiet](#)

[SEBRA](#)

[Tidligere utgaver av K1-nytt](#)

[Mi Side](#)

E-post til K1s administrasjon:
[post@k1.uib.no](#)

E-post til redaktør av K1-nytt:
[eli.vidhammer@k1.uib.no](#)

