

# KLINISK INSTITUTT 1

DET MEDISINSK-  
ODONTOLOGISKE FAKULTET  
UNIVERSITETET I BERGEN



Infobrev nr. 19 årgang 2, 21. november 2014



## Samarbeid med forsknings- og utdanningsinstitusjoner lokalt og regionalt

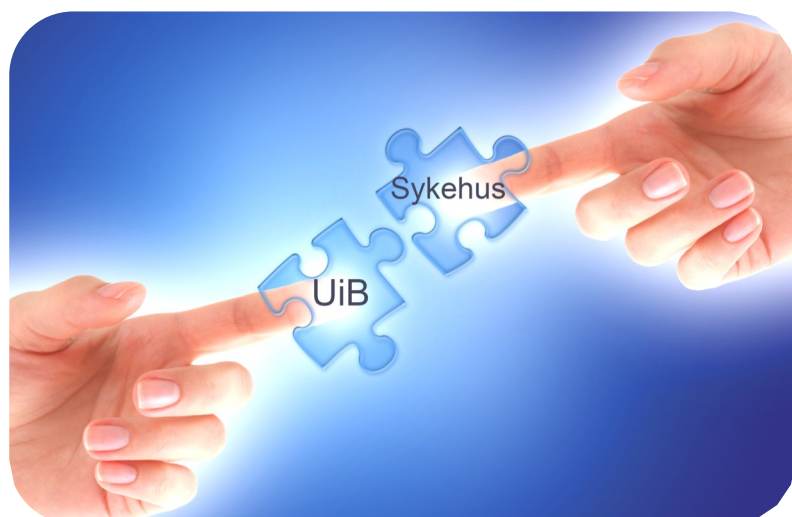
Helseforetakene i vest er K1s viktigste samarbeidspartnere. De har ambisjoner for både forskning og utdanning. Vår oppgave er å bidra til at summen av forskning og utdanning i regionen, ved universitet, høyskoler og helseforetak, blir størst og best.

På Instituttets Dag på Solstrand for en uke siden var samarbeid med helseforetakene i regionen tema for gruppearbeidet. Et sentralt suksesskriterium for våre seksjoner og forskningsgrupper er hvordan de lykkes med dette samarbeidet. Alle er gode på noen aspekter, men alle har også et forbedringspotensiale. Helse Bergen, Stavanger, Fonna og Førde spiller en viktig rolle, likeledes Haraldsplass, Sørlandet, legevakt og andre. Stikkord er forskningstid, undervisningsbetingelser, kriterier og forventninger ved ansettelser, søknader om konkurranseutsatte midler, prioritering og entusiasme. Regelmessig dialog mellom institusjonene på alle nivåer er nødvendig. Forankring av samarbeidet i formelle strukturer (utvalg, rådgivningsgruppe, ledergruppe) er sterkt ønskelig.

Universitet og høyskoler oppfordres av Regjeringen til å finne sammen. Medisin generelt og klinisk medisin spesielt bør være en pådriver. Vi har gode erfaringer fra samarbeidet i Helse Vest. Helseprofesjonsutdanningene bør samarbeide, vår yrkesutøvelse består i slikt samarbeid. UiB har foreløpig vært skeptisk til å utrede sammenslåing, men vårt eget fakultet heier på tettest mulig samarbeid med høyskoler. Stavanger feirer 10 år som universitetssykehus, og Universitetet i Stavanger hadde akkurat 10-årsjubileum. University of Western Norway har da et løft over seg? Vest-Norge trenger å samle ressurser for å seire i konkurranse med Oslo-tyngde og Nobelprisvinnere.

Ved K1 ønsker vi å fremme forpliktende og langvarig samarbeid med helseforetakene, høyskolene og andre universitet. Vårt innskudd er faglig ledende personer, studenter, arealer, kompetanse, status og institusjonell tyngde. Vi skal likeledes bringe inn entusiasme og glød i forskning og utdanning, ekspansjonstrang og ambisjon om ledende internasjonal kvalitet.

Nils Erik Gilhus  
Instituttleder





## Bli kjent K1s forskergrupper: Bergen Abdominal Imaging Research Group

**Bergen Abdominal Imaging Research Group (BAIRG) bruker medisinsk teknologi for å bidra til bedre diagnostikk og skreddersydd behandling for pasienter med sykdom i buk- og bekkenorganer.**

Mange av de store folkesykdommer oppstår i buk- og bekkenorganer, og det er et stort behov for bedret diagnostikk og behandling av disse sykdommene. Fremskritt innen medisinsk teknologi har ført til forfinet fremstilling og bedret bildediagnostikk av sykdommer i buk- og bekkenorganer.

Nye funksjonelle bildemetoder ved bruk av magnetisk resonanstomografi (MR), computertomografi (CT), positronemisjonstomografi (PET) og ultralyd kan også gi nyttig informasjon om funksjonene til organene og nærmere karakterisere svulstene som oppstår der.

Ledere av gruppen er professor Jarle Rørvik og professor Ingrid Haldorsen.

[Les mer om gruppen her.](#)



Her er BAIRG, i alle fall de fleste av dem. Foto: Eli Vidhammer

## Instituttets Dag - fotoalbum

**75 personer deltok på Instituttets Dag på Solstrand 12. og 13. november. Dei fleste var med begge dagar og overnatta på hotellet, og nokre var med ein av dagane.**

Det var eit veldig kjekt, lærerikt og sosialt evenement, og vi har samla mange bilete frå dei ulike delane av programmet.

[Sjå fotoalbum på denne lenka.](#)





# K1-nytt

## Bukspyttkjertelen sine to andlet

**K1 er med i forskningsprosjekt som aukar forståinga av den diabetesrelaterte sjukdomen CEL-MODY.**

Sjukdomen CEL-MODY startar i bukspyttkjertelen, og gjer at det normale opptaket av mat blir forstyrra og pasientane får mageplager i ung alder. På sikt føret dette til diabetes.

Forskarane Janniche Torsvik og Bente B. Johanson har funne svaret på kva det er som gjer CEL-proteinet farleg for insulincellene, og resultatane er nettopp blitt publisert i velrenomerte *Journal of Biological Chemistry*, eit av verdas leiande tidsskrift innan biokjemi og molekylærbiologi.



Celle med øydelagt CEL-protein. Foto: J. Torsvik

Studien har vore leia av professorane Anders Molven og Pål R. Njølstad.

[Les meir her.](#)

Sjå og [artikkel i BT.](#)

## Forskning for fremtiden

**K1-stipendiat Aliona Nacu deltok nylig som finalist i den verdensomspennende Falling Walls Lab konkurransen i Berlin.**

Falling Walls er en internasjonal forskningskonferanse som kan skilte med verdens klokeste hoder, og som presenterer banebrytende forskning som vil forandre fremtiden.

I forbindelse med konferansen er det en konkurranse for unge forskere der de skal presentere sin forskning på 3 minutter for et publikum og en jury. Ikke ulikt Forskning Grand Prix som vi har her i landet, men på et høyt internasjonalt nivå, og i forbindelse med en konferanse der nobelprisvinnere og statsoverhoder er å treffe blant både foreleserne og deltakerne.

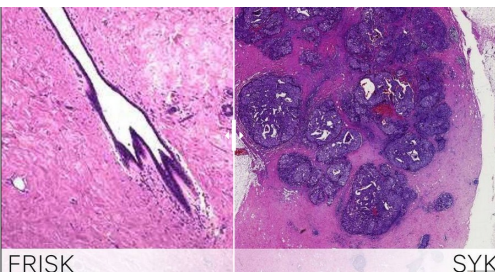
[Les mer her](#) om hvordan det gikk med Aliona!



## Derfor går kreftcellene berserk

**K1s professor Lars Akslen er å lese i BT for tiden med en artikkel i Innsikt-serien, der han forteller om berserkergangen til kreftcellene.**

Kreft er som en krig. Mange kreftsvulster må gi tapt etter god medisinsk behandling. En del av kroppen, immunsystemet, overvåker situasjonen og kan eliminere uønskede celleoppør, som tidlige kreftsvulster. Men noen blir aggressive og angriper kroppen. De oppfører seg som en terrorgruppe som immunsystemet ikke alltid klarer å nedkjempe. Etter hvert respekterer svulsten kroppens eget vev mindre og mindre, og svulsten begynner å vokse ukontrollert og spre seg til ulike organer.



Men hvordan skjer det?

[Les mer her.](#)

## Bedre helse av fiskeproteiner

**K1s Oddrun Gudbrandsen søker deltakere til en studie der de skal sammenligne helseeffekter av økt proteininntak i inaktive og veldig aktive, dvs personer som trener mye og er i fysisk aktivitet mot personer som ikke er fysisk aktive.**

Målet er å få svar på hvilke proteintyper vi bør spise for å sikre en sunn helse og et langt liv og aktivt liv, og hvem som bør øke proteininntaket sitt.

- Til det trenger vi frivillige mellom 9 og 90 år, i alle vektclasser, fysisk aktive eller inaktive, som er villige til å øke proteininntaket gjennom kostholdet eller ta proteintilskudd og gi blod til prosjektet vårt, forteller Oddrun.

Forsøk med rotter viste at de fikk bedre helse av å spise fiskeprotein.

[Les artikkel i BT her.](#)



Overvektige, men sunnere rotter. Foto: Oddrun Gudbrandsen



# K1-nytt

## CCBIO fokuserer på etikk og prioritering i nytt ph.d.-kurs

CCBIO's forskerskole har nå lansert sitt nye ph.d.-kurs "Ethical, Economic and Social Aspects of Cancer Research", CCBIO903. Kurset er nå åpent for påmelding.

Kreftforskere og kreftleger står ovenfor vanskelige problemstillinger hver dag. Hvordan kan en ta medisinske beslutninger når en er omgitt av risikomomenter, usikkerhet eller uvitenhet? Hva er egentlig et godt liv for denne pasienten? Hvordan skal jeg vurdere biomarkører for kreft i et kost-/nytteperspektiv? Hva kan fremtidig kreftforskning bety?



CCBIO903 gir god anledning for ph.d.-kandidater og forskerlinjestudenter å gå inn i slike problemstillinger med eksempler fra egen og kollegers forskning.

[Les mer her.](#)

## Prioriteringer i norsk helsetjeneste

Onsdag 12. november overleverte prioriteringsutvalget med leder Ole Frithjof Norheim i spissen, sin utredning til Helse- og omsorgsminister Bent Høie.

Dette er høyst relevant for K1s kliniske miljøer.

Rapporten legger frem fire prinsipper for god prioritering, nye prioriteringskriterier og bruk av virkemidler.

[Les om utredningen her.](#)



Ole Frithjof Norheim har ledet Prioriteringsutvalget i arbeidet med utredningen. Foto: Walter Wehus.

## Vikar for seksjonleiar på Seksjon for psykiatri

Til informasjon: Professor Ketil Ødegaard vikarierer som seksjonsleiar for psykiatri i Ole Bernt Fasmers sjukefråver.



Ketil Ødegaard.  
Foto: Leif-Arne Markussen

## Studietur til Tyskland med ernæringsstudentene

Les artig rapport fra studietur til Tyskland med ernæringsstudentene!

Søndag 12. oktober dro tredjeårsstudentene i human ernæring på studietur. De var en gjeng på 19 stykker, med en studentrepresentant fra Programutvalg for ernæring, to fra studieadministrasjonen, samt professor Jutta Dierkes. [Les rapporten her.](#)





# K1-nytt

## Forskningsmidlar til Parkinson

The Michael J. Fox Foundation lyser ut midlar til forskning på Parkinson.

Tittel er: Improved Biomarkers and Clinical Outcome Measures 2014.

Frist for pre-proposals: **3. desember.**

[Les meir her.](#)



THE MICHAEL J. FOX FOUNDATION  
FOR PARKINSON'S RESEARCH

## ERC konsolideringmidlar til framifrå forskarar

The European Research Council (ERC) lyser ut konsolideringsmidlar for 2015.

*ERC Consolidator Grants* er for å støtte framifrå forskningsleiarar på det karrierestadiet då dei er i ferd med å konsolidere eiga forskingsgruppe eller eige forskningsprogram.

Frist er **12. mars.**

[Les meir her.](#)

Sjå også [starting grants.](#)



European Research Council

Established by the European Commission

## Stipend for samarbeid med Latvia eller Estland

Muligheter for stipender til oppmuntring for samarbeid med Latvia og Estland.

a) Norge-Latvia, stipendordninger for studenter og vitenskapelig ansatte. Frist er 23. januar 2015.

[Les mer her.](#)

b) Norge-Estland, stipendordninger for studenter, vitenskapelig ansatte og administrativt ansatte. Frist er 2. februar 2015. [Les mer her.](#)



## Marie Curie Actions, midler til utveksling og nettverksbygging

EU-midler til forskeropplæring og nettverksbygging uten tematiske begrensninger.

*Excellent and innovative research training plus attractive career and knowledge-exchange opportunities through cross-border and cross-sector mobility, no thematic priorities.*

Frist er **13. januar.**

[Les mer her.](#)

*Research and Innovation Staff Exchange (RISE)* kommer også, med frist 28. april.





# K1-nytt

## Pasteurlegatet

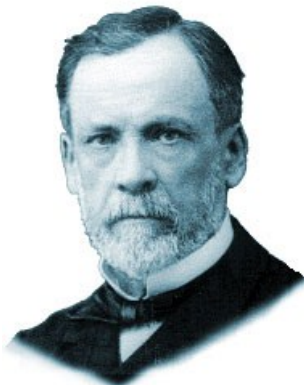
Stipend fra Pasteurlegatet deles ut til "norske vitenskapsmenn og kvinner som akter å studere et emne vedrørende smittestoffene, kjemien eller gjæringsindustrien".

Prisutdelingen skjer hver 27. desember på Louis Pasteurs fødselsdato.

Legatet forvaltes av et styre oppnevnt av Det norske medisinske Selskab i Oslo. Årlig søknadsfrist offentliggjøres i Tidsskriftet.

Søknad sendes til Den norske legeförening, Postboks 1152 Sentrum, 0107 Oslo.

[Se legatets webside.](#)



## Kurs om biobanking

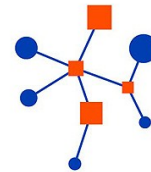
Kurs i Sverige 9.-13. februar om biobanker som ressurs for medisinsk forskning.

Lær om:

- Verdien av biobanker i nasjonale og internasjonale samarbeidsprosjekter
- Behovet for standardisering
- Basisprinsipper for prøvetaking
- Datahåndtering og bioinformatikk
- Lovgivning og etikk

Organisator er Karolinska Institutet i samarbeid med BBMRI.se.

[Les mer her](#)



## BBMRI

Biobanking and  
Biomolecular  
Resources Research  
Infrastructure

## Seminarer om Horizon 2020

Lær mer om finansieringsmulighetene i Horison 2020.

- Horison 2020 etter de første utlysingsrundene - hva har vi lært? Seminar fra Forskningsrådet, Lysaker 9 Desember. [Les mer her.](#)
- Webinar: Impact and Innovation in H2020 – a Guide for Proposers. 26 November 10.30-11.45 am. [Les mer her.](#)
- NARMA workshop: Impact i Horison2020. 3 Desember, UiO. Påmeldingsfrist **26 November.** [Les mer her.](#)

## Nyheitsbrev frå Kompetansesenter for klinisk forskning

Ta ein kikk på siste nyheitsbrevet frå Kompetansesenter for klinisk forskning i Helse Vest.

Saker:

- KKF har ny webside
- Nytt om programvare
- Behov for statistikkhjelp?
- Generelle forskningsetiske retningslinjer
- Oppdaterte nasjonale forskningsrutinar for legemiddelutprøving
- NorCRIN (Norwegian Clinical Research Infrastructures Network)
- Deling av forskingsdata
- "Alt" om open publisering i Noreg
- Finn eksterne midlar enklare

[Les nyheitsbrevet her.](#)

# HORIZON 2020



# KKF-nytt



# K1-nytt

## Påminnelse: faglig-pedagogisk dag

**Fredag 6. februar 2015** arrangeres Faglig-pedagogisk dag for lærere. Her presenteres det siste innen aktuell forskning fra UiB, og det er en flott arena til å vise fram det vi jobber med her på K1!

Innleggene kan ha form som en ordinær forelesning på en til to undervisningstimer, men dere kan også velge å sette sammen forelesningsrekker eller miniseminar innen et fagområde eller tema. Innleggene meldes inn via [denne lenken](#) eller til [fp-dag@adm.uib.no](mailto:fp-dag@adm.uib.no).

Tenk vidt og kreativt; (nesten) alt er lov!



## Invitasjon til symposium om etiske problemstillinger

Seminar ved SV-fakultetet om etiske problemstillinger ved å måtte ta beslutninger uten at alle vitenskapelige bevis er på bordet. Aktuelt tema for klinikere!

Mange interessante forelesere om emnet.

Dato: 10. - 11. desember

Sted: Auditorium A, Juridisk Fakultet Bergen (Dragefjellet)

Påmeldingfrist: **1. desember** (pga lunsjpåmelding)

[Les mer her.](#)



## Ph.d.-stafetten 2014

Senter for kvinne- og kjønnsforskning (SKOK) ved UiB inviterer alle Ph.d.-kandidater som skriver avhandlinger med kjønnsstatistikk, til tverrfaglig seminar 15. desember.

Dette gjelder tematikk som empirisk eller teoretisk, omhandler kjønn. Stafetten blir et heldagsseminar der alle får 15 minutter til å legge fram prosjektene sine, med påfølgende diskusjon og innspill fra fagpersoner ved SKOK.

Dette er en god mulighet til å få tilbakemelding på avhandlingen deres, samtidig som en kan knytte nyttige kontakter på tvers av fagdisiplinene.

Frist er **8. desember**.

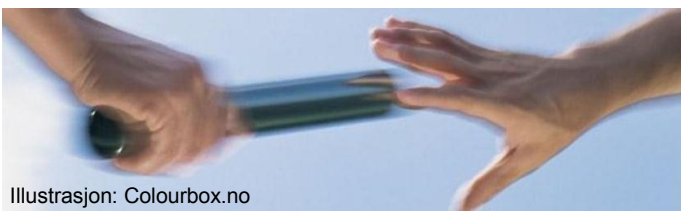
[Du kan lese mer her.](#)

## Søker mastergradprosjekter i farmasi

Senter for farmasi vil med dette oppfordre fagmiljøene til å tilby masterprosjekter i farmasi for året 2015/2016.

Frist for å melde inn prosjekter er 17. desember 2014.

[Les mer her.](#)



Illustrasjon: Colourbox.no





# K1-nytt

## Vi minner om tidlegare annonseringar i K1-nytt, framleis aktuelt:

### Midler til forskning fra Vita Hjertego'

Støtte til forskning knyttet til forebygging av hjerte- og karsykdommer, både primær- og sekundærforebygging, men med mest vekt på det første. Forskning innen hjertevennlig kosthold vil være prioritert.



Søknadsfrist er **31. desember**. [Les mer her.](#)

### Søknadsdatabasen for fond og legater er åpen

[Søknadsdatabasen](#) for fond og legater ved UiB er nå åpen. Søknadsfrist er **1. desember**.

Mer informasjon på [UiB sine sider](#).



### Utlysning av midler fra ERANet-Lac

Støtte til samarbeidsprosjekter innen forskning og innovasjon mellom europeiske, latin amerikanske og karibiske forskere. Frist er **27. november**.



[Les mer her.](#)

### NordForsk-midler til forskning innan helse og velferd

Gjeld for nordisk-baltiske forskingssamarbeid om brukarstyrt innovasjon innan helse og velferd, innan rammene til the [Nordic Programme on Health and Welfare](#). Søknadsfrist er **2. februar 2015**. [Les meir her.](#)



### Frister fra Meltzerfondet

Databasen åpner for søknader **21. oktober**. Prosjektstipend for studenter og stipendiater har søknadsfrist **1. desember**. Frist for forskere er også **1. des**. Du søker om midler til vitenskapelige reiser, og støtte til forskningstermin 2015/16. [Les mer her.](#)



### Utlysninger fra Kreftforeningen

- [Movember Prostate Cancer Research Award](#) - fastsettes ved utlysning
- [Tannlege Olaf Aase og frues legat](#) - løpende



### Utlysninger fra Forskningsrådet

- Program for rusmiddelforskning (**RUSMIDDEL**). Frist: løpende. [Les mer her.](#)



- **GLOBVAC**. Global helse og vaksinasjonsforskning, frist **11. feb.** [Les mer.](#)

### ERC startmidler

The European Research Council (ERC) lyser ut startmidler for 2015, beregnet til å støtte fremragende PIs når de skal starte sin egen gruppe eller prosjekt. Frist er **3. februar**. [Se utlysningen her](#) og [artikkel med tips](#).

### Midlar for forskning på neurodegenerative sjukdommar

EU-programmet Neurodegenerative Disease Research (JPND) har sendt ut ein preannouncement på utlysning av midlar som vil kome i januar.



[Les meir her.](#)

### Budsjettpost for open publisering ved Universitetet i Bergen

Tilsette, ph.d.-kandidatar og masterstudentar kan søke [om midlar her](#) til å dekke forfatterbetaling for Open Access-publisering.



### Horisont 2020-utlysinga og PES

[Sjå webside her](#) med utlysingane. [Her kan du også sjå](#) Forskningsrådet sine websider med informasjon. UiB har si eiga Horizon 2020 [webside](#). Les og om [PES-midlar](#).



### Utlysning av Erasmus+ midlar

Stipend til undervisningsmobilitet. Frist er 15. februar, [Les meir her.](#) **OM-midlar (Organizing Mobility)**. [Les meir her.](#) **Tilsett mobilitet.** Både tekn, adm.- og vitenskapelig tilsette. Frist er 15. feb.. [Les meir her.](#)





# K1-nytt

## Forts. tidlegare annonseringar i K1-nytt, framleis aktuelt:

### Forskerlinjen søker forskningsprosjekt og veiledere

Forskerlinjen er nå i full gang med å rekruttere studenter fra 14-kullet med tanke på opptak høsten 2015, og ber alle instituttets fagmiljøer til å levere inn prosjektforslag. Frist for innlevering er **15. desember**. [Les mer her.](#)



### EU-utlysning:

#### Personalising health and care

1. Vaccine development for HIV/AIDS,
2. Clinical research on regenerative medicine,
3. New approaches to improve predictive human safety testing. Søknadsfrist er **24. februar 2015**. [Les meir her.](#)



### Forskningspresentasjoner fra 2014

Forskerskolen i klinisk medisin inviterer forskere med tilknytning til K1, K2 eller Helse Bergen til å vise frem sine forskningspresentasjoner som er holdt eller skal holdes på kongresser og møter i 2014. **Påmeldingsfrist er 1. desember**. [Les mer her.](#)



### EU-utlysning:

#### Prosjekt om feilernæring hos eldre

Mellom andre ernæringsemner er *Tackling malnutrition in the elderly*. Søknadsfrist er **3. februar 2015**. [Les meir her.](#)



### NSH-konferanser i høst

- Prehospitaltjenester og akuttmottak 24.-25. nov.
  - Dagsmøte om helseøkonomi 10. des.
- [Les mer her.](#)



### Nordisk konferanse om kunnskapsbasert praksis

Om implementering av forskningsresultat i klinisk praksis. 3. og 4. feb. 2015 på Scandic Hotel Ørnen, Bergen. Billigere pris før 15. desember. [Les meir her.](#)



### LHLs helsekonferanse 27. januar

Helsebarometeret 2015 er en statusrapport for Helse-Norge, og presenteres på LHLs helsekonferanse i Oslo 27. januar, sammen med en rekke foredrag om helse og prioritering. Påmeldingsfrist er **15. desember**. [Les mer her.](#)



### Konferanse om global helse og vaksjonasjonsforskning

Forskningsrådet melder at the 9th Conference on Global Health and Vaccination Research er på Hotel Clarion i Oslo 17.-19. mars 2015. Påmelding innan **1. februar 2015**. [Les meir her.](#)





# K1-nytt

## Siste publikasjoner frå K1, saksa frå Pubmed

Vi set stor pris på beskjed om noko manglar. Om nokon har publikasjonar som ikkje vert dekkja av våre søk i Pubmed, ta kontakt med Leah.Junge@k1.uib.no

For komplett liste over K1-publikasjonar, [sjå nettsidene våre](#).

### Nivå 2:

Iles MM, Bishop DT, Taylor JC, Hayward NK, Brossard M, Cust AE, Dunning AM, Lee JE, Moses EK, Akslen LA; AMFS Investigators, Andresen PA, Avril MF, Azizi E, Scarrà GB, Brown KM, Dębniak T, Elder DE, Friedman E, Ghorzo P, Gillanders EM, Goldstein AM, Gruis NA, Hansson J, Harland M, Helsing P, Hočevár M, Höiom V; IBD investigators, Ingvar C, Kanetsky PA, Landi MT, Lang J, Lathrop GM, Lubiński J, Mackie RM, Martin NG, Molven A, Montgomery GW, Novaković S, Olsson H, Puig S, Puig-Butille JA; QMEGA and QTWIN Investigators, Radford-Smith GL, Randerson-Moor J; SDH Study Group, van der Stoep N, van Doorn R, Whiteman DC, MacGregor S, Pooley KA, Ward SV, Mann GJ, Amos CI, Pharoah PD, Demenais F, Law MH, Newton Bishop JA, Barrett JH; GenoMEL Consortium. [The effect on melanoma risk of genes previously associated with telomere length](#). J Natl Cancer Inst. 2014 Sep.

### Nivå 1:

Saeed S, Waje-Andreassen U, Fromm A, Oygarden H, Kokorina MV, Naess H, Gerdtts E. [Early Vascular Aging in Young and Middle-Aged Ischemic Stroke Patients: The Norwegian Stroke in the Young Study](#). PLoS One. 2014 Nov.

Laborie LB, Markestad TJ, Davidsen H, Brurås KR, Aukland SM, Bjørlykke JA, Reigstad H, Indrekvam K, Lehmann TG, Engesæter IØ, Engesæter LB, Rosendahl K. [Selective ultrasound screening for developmental hip dysplasia: effect on management and late detected cases. A prospective survey during 1991-2006](#). Pediatr Radiol. 2014 Apr.

Schubert M1, Panja D, Haugen M, Bramham CR, Vedeler CA. [Paraneoplastic CDR2 and CDR2L antibodies affect Purkinje cell calcium homeostasis](#). Acta Neuropathol. 2014 Dec.

Mauer M, Glynn E, Svarstad E, Tøndel C, Gubler MC, West M, Sokolovskiy A, Whitley C, Najafian B. [Mosaicism of Podocyte Involvement Is Related to Podocyte Injury in Females with Fabry Disease](#). PLoS One. 2014 Nov.

Gustavsen MW, Viken MK, Celius EG, Berge T, Mero IL, Berg-Hansen P, Aarseth JH, Myhr KM, Søndergaard HB, Sellebjerg F, Oturai AB, Hillert J, Alfredsson L, Olsson T, Kockum I, Lie BA, Harbo HF. [Oligoclonal band phenotypes in MS differ in their HLA class II association, while specific KIR ligands at HLA class I show association to MS in general](#). J Neuroimmunol. 2014 Sep.

Knutsvik G, Stefansson IM, Aziz S, Arnes J, Eide J, Collett K, Akslen LA. [Evaluation of Ki67 Expression across Distinct Categories of Breast Cancer Specimens: A Population-Based Study of Matched Surgical Specimens, Core Needle Biopsies and Tissue Microarrays](#). PLoS One. 2014 Nov.





# K1-nytt

## Masterpresentasjon på NIFES

Hilde Anette Reitan Høgden presenterer sin masteroppgave " Sammenheng mellom sjømatinntak under svangerskap og nivå av kvikksølv i hår fra mor og spedbarn" i "Sildetønningen" på NIFES fredag 5. desember kl. 11:15.

Hovedveiledere har vært Trond Brattelid og Marian Kjellevoid Malde.

Foredraget er åpent for alle!



## Høstens nye opptatte ph.d.-kandidater ved K1

Så langt i år har K1 29 nye opptatte i doktorgradsprogrammet med tilknytning til oss.

De sist opptatte er:

Etternavn	Fornavn	Inst.	Hovedveileder	Medveileder
Ahmed	Israa Abdul	K1	Daniela Elena	Anne Chr. Johannessen, Dipak Sapkota
Fathian	Farivar	K1	Erik Johnsen	Rune A. Kroken, Else Marie Løberg
Hong	Yu	K1	Nils Erik Gilhus	Geir Olve Skeie
Krüger	Kristi	K1	Lars A. Akslen	Elisabeth Wik
Mathisen	Sara Maria	K1	Martin Kurz	Jan Petter Larsen
Mukerji	Sudeep	K1	Nils Erik Gilhus	Daniel Lee, Christian Brown
Pilskog	Martin	K1	Oddbjørn Straume	Christian Beisland, Lars A. Akslen
Skrunes	Rannveig	K1	Hans-Peter Marti	Camilla Tøndel, Einar Svarstad, Bjørn Egil Vikse

Vi ønsker alle velkommen og ser fram til mye spennende doktorgradsarbeid!

Se også liste over [alle opptatte ved K1 i 2014](#).





# K1-nytt

## K1s midtveiseevalueringer i høst

**K1 har følgende kandidater til midtveiseevaluering i høst:**

Fredag 28. november:

**Bjørn Furnes.** Veiledere er Geir Egil Eide og Frank Pfeffer.

Torsdag 4. desember:

**Simone F. Reiter.** Veiledere er Nils Erik Gilhus, Bernt Engelsen og Anne Kjersti Daltveit.

**Monica Dalva.** Veiledere er Anders Molven, Pål Njølstad, Bente Johansson og Karianne Fjeld.

**Jesper Blomquist.** Veiledere er Leif Havelin og Eirik Solheim.

Onsdag 10. desember:

**Eirik Alnes Buanes.** Veiledere er Jon-Kenneth Heltne og Anne Berit Guttormsen.

**Øyvind Østerås.** Veiledere er Jon-Kenneth Heltne og Guttorm Brattebø.

**Kjersti Nesheim Power.** Veileder er Bernt A. Engelsen.

Les mer om [midtveiseevalueringer her](#).



## K1s nylige disputasar

**Kenneth Thorsen** disputerte **torsdag 30. oktober** i Stavanger med avhandlinga "Perforated peptic ulcer: epidemiology, management and outcome prediction".



Vegleiarar: Kjetil Søreide og Jon Arne Søreide.

[Les meir her.](#)

**Linda Berg** disputerte **fredag 21. november** med avhandlinga "MRI findings in candidates for lumbar disc prosthesis: reliability and relationship to disability and pain".



Vegleiarar: Ansgar Espeland og Geir Egil Eide.

[Les meir her.](#)

## K1s kommande disputasar

**Ute Kessler** disputerer **fredag 28. november** med avhandlinga "Electroconvulsive therapy for bipolar disorder depression - Effects on depressive symptoms and cognitive function".



Vegleiarar: Arne Vaaler, Helle Schøyen, Ketil Ødegaard og Åsa Hammar. [Les meir her.](#)

**Line Iden Berge** disputerer **torsdag 4. desember** kl 12.15 med avhandlinga "Depression and migraine comorbid to diabetes. Epidemiological studies utilizing data from the Norwegian Prescription Database and the Hordaland Health Study".

Vegleiarar: Trond Riise, Anders Lund, Øyvind Hundal og Ketil Ødegaard.

Line har og tilknytning til Institutt for global helse og samfunnsmedisin i tillegg til K1. [Les meir her.](#)



# K1-nytt

## Det administrative hjørnet

### Påminnelse: Ferieregistrering

Vi nærmar oss slutten av året og minnar om at alle må oppdatere sitt ferierekneskap i pagaweb før utgangen av året.

Vi ber om at all ferie som er planlagt brukt i 2014 vert registrert snarast råd og seinast **innan 1. desember**, ellers vil det bli registrert som du har brukt all ferien.

Ferien registrerast i [pagaweb](#). Avtal først feriedagane med næraste overordna/avdelinga, og noter i pagaweb at ferien din er godkjend lokalt.

Sjå [presiseringar frå instituttet her](#).



### Påminnelse:

### Overføring av ferie til neste år

Alle tilsette kan søke om å overføre inntil 14 feriedagar til neste år.

Overføring av ferie må godkjennast av leiar. OBS; OPPDATERT FRIST: **seinast 30. november!** Skriv søknad i [pagaweb](#).

Kontakt personalkonsulent Ingvild om du har spørsmål, på e-post [ingvild.wallacher@mofa.uib.no](mailto:ingvild.wallacher@mofa.uib.no) eller telefon 55 58 90 22.



### Viktige regnskapsfrister før jul

Frister for å få belastet i 2014 regnskapet:

Timelønn, honorarer:	1. desember
Reiseregning i PAGA:	5. desember
Reiseregning på papir:	1. desember
Faktura tilhørende 2014:	15. desember



Så sjekk i alle skuffer og papirbunker; har du noe liggende? Få det av gårde før regnskapssystemet stenger for 2014!

### Medarbeiderhåndboken

Medarbeiderhåndboken er utviklet av Compendia og er et veldig nyttig oppslagsverk for alle ansatte ved UiB. Her finner du nyttig informasjon knyttet til ditt arbeidsforhold.

Her kan du slå opp om arbeidsavtale, arbeidstid, bedriftshelsetjeneste, ferie, permisjoner, fravær, lønn og betingelser, reiser, utlegg m.m.

Du finner den [på denne lenken](#) (må logge deg inn med UiB-kodene dine).



### Ny avtale ekspress-/spesialfrakt-tjenester

UiB har inngått ny avtale om ekspress og spesialfrakt tjenester med TNT for de neste 2-4 årene.

Avtalen omfatter forsendelse av ekspress-/spesial/-dokument og pakketjenester nasjonalt og internasjonalt, spesialforsendelser av vitenskapelig materiale og nødvendig toll klarering av forsendelser, herunder riktig toll- og mva. behandling. TNT skal brukes som hovedleverandør der UiB er kjøper, med mindre TNT ikke kan levere forespurt tjeneste.

UiBs kontaktperson i Bergen som kan hjelpe med opplæring og spørsmål:

Birgitte Solrud, tlf: 93 00 30 70 [Birgitte.solrud@tnt.no](mailto:Birgitte.solrud@tnt.no)

TNT leverer også ut konvolutter og plastlommer til de som har behov for dette til forsendelser hvor dette brukes. Dette kan fås ved å kontakte Birgitte Solrud.

Bestillingsrutinene er som før [direkte til TNT](#). UiB har kundenummer 4332 ved bestilling hos TNT Norge AS. Brukeridentifikasjon og passord må benyttes.





## Aktuelle UiB velferdstilbud:

### Standup juleshow

For sjette året på rad arrangerer Humorkollektivet førjulsmoro på Ricks Teater.

Nokre av Bergens fremste standup-artistar gir deg et show spekka med humor med den norske julefeiringa som bakteppe.



Dato: Kvar fredag og laurdag frå 14/11 - 20/12.

Sted: Rick's Kjelleren

UiB pris: 280 kr.

[Les meir her.](#)



### Sissels jul

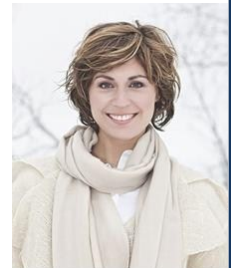
Konserten vil bygge på våre vakre, kjente og kjære norske julesangar, internasjonale julesangar som syast saman med amerikansk soul- og gospelmusikk.

Sissel vil ha med seg førsteklasses norske og utanlandske musikarar og koristar.

Når: 2. desember kl: 20.30

Stad: Grieghallen. UiB pris: 570,-

[Les meir her.](#)



### Nordic tenors

Det blir ikkje ordentleg jul før Nordic Tenors strør musikalsk stjernerstøv over frose vinterhjarter.



Med sine klokkeklare stemmer serverar dei eit juleshow spekka med julestemning og varm humor.

Når: 8. desember kl: 19.00.

Stad: Grieghallen. UiB pris: 350 kr.

[Les meir her.](#)

### Plutti Putti Pott

Ta med familien på Plutti Putti Pott - så er julestemninga sikra!

Dato: laurdag 29. eller søndag 30. november kl.

13:00 el. 18:00. Stad: Grieghallen.

UiB pris: 255 kr (maks 6 bill.)

Bestilling av billetter via billettkontor ved Grieghallen eller telefon: 55 21 61 50. Oppgi referanse for UiB pris: Ansattkortet.

[Les om musikalen her.](#)



### Vekas teiknestrife



Beklager gutt...der er ingen app for det!

### Vekas Kloke Ord

Do what you  
feel in your heart  
to be right—

for you'll be  
criticized anyway.

—Eleanor Roosevelt



# K1-nytt

Illustrasjon: www.colourbox.no

## Nyttige lenker

[Nettsider for Klinisk Institutt 1](#)

[MedViz](#)

[Campusbussen](#)

[Kontaktinfo for K1-adm.](#)

[Horizon 2020](#)

[Cristin](#)

[Fakultetets nettsider](#)

[Nye doktorgrader ved UiB](#)

[REK Vest](#)

[UiBs intranett](#)

[Forskningsrådets nettsider](#)

[Telefonkatalogen \(intern\)](#)

[Fakultetsstyresaker](#)

[Oslo Cancer Cluster](#)

[UiBs personalerelement](#)

[Fakultetets strategiplan](#)

Undervisningsregnskapet ved  
fakultetet:

[HMS-portalen](#)

[Helse Bergen/UiBs webside  
med retningslinjer for medi-  
sinsk forskning](#)

[For nye brukere.](#)

[Ledige stillinger ved UiB](#)

[For de som har logget seg på før.](#)

[BBB seminarne](#)

E-post adresser til studiese-  
ksjonene:

[Personalportalen Pagaweb](#)

[CCBIO seminarne](#)

Medisin:

[BRITA](#)

[Pubmed](#)

[studie@kliniskmedisin.uib.no](#)

[LYDIA](#)

[På Høyden nettavis](#)

[Ny studieplan medisinstudiet](#)

[SEBRA](#)

[Tidligere utgaver av K1-nytt](#)

[Mi Side](#)

E-post til K1s administrasjon:  
[post@k1.uib.no](#)

E-post til redaktør av K1-nytt:  
[eli.vidhammer@k1.uib.no](#)

