



Årsak kontra assosiasjon

Alt henger sammen med alt. Signifikante assosiasjoner opptrer svært ofte innen medisin. Men årsak er noe annet. Nettopp vi som skolerte universitetspersoner skal være stringente når vi peker på årsaksfaktorer.

Vi hører stadig om nye faktorer som årsak til sykdom, manglende helse eller et langt og lykkelig liv. Ofte dreier det seg imidlertid ikke om påvist årsak, men om en assosiasjon. Mye av forskningen som vi driver med, dreier seg nettopp om å finne ut hvilke faktorer som kan knyttes til spesifikke aspekter ved sykdom. Nasjonale sykdoms- og helseregistre er sterke verktøy for å påvise slike assosiasjoner. Med personnummer som identifikasjon og en oversiktlig befolkning har vi enestående muligheter for denne typen forskning. Registerforskningen er den som gjennomgående gir norsk medisinsk forskning sterkest internasjonalt gjennomslag. Genetiske screeningsstudier (GWAS) er et verktøy til å påvise assosiasjoner mellom sykdom og genvariant, og der selv svake assosiasjoner fremkommer. Begge typer undersøkelser inkluderer svære datamengder fra mange individer, noe som nærmest garanterer signifikante funn.

Assosiasjoner er viktig å identifisere. De kan representere sårbarhets- og risikofaktorer, og de kan peke på mulig behandling og forebygging. Men assosiasjon er vesensforskjellig fra årsak. For å vise en årsakssammenheng trengs hypotesedrevet og mer basal forskning med helt andre metoder. Ved K1 pågår en rekke forskningsprosjekter med formål å finne årsaker til sykdom.

Skillet mellom årsak og assosiasjon gjelder på akkurat samme måte innen alle samfunnsfelt. Spranget fra assosiasjon til årsak er ofte forskningsmessig krevende, det er langt vanskeligere å bekrefte årsak – virkning enn simpel assosiasjon. Mange tar snarveier i sin argumentasjon. Vi er skolerte forskere og bør gå foran når det gjelder korrekt tolkning av data. Det gjelder i vår profesjonelle rolle som medisinske eksperter, men også som allmenne samfunnsaktører.

Nils Erik Gilhus
Instituttleder



K1 har gode materialer for registerforskning.
Foto fra Gades Laboratorium for patologi.

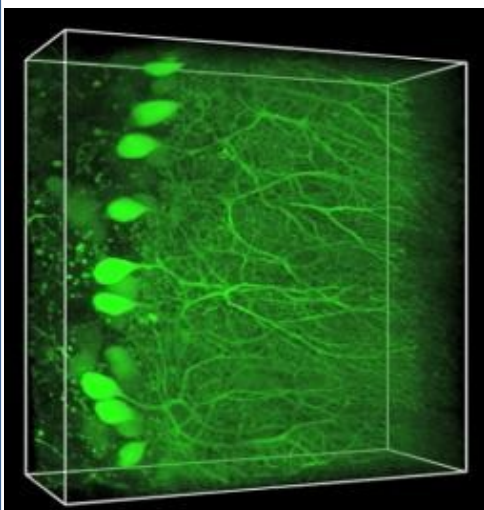


Bli kjent K1s forskergrupper: Forskningsgruppe for paraneoplasji (PNS)

Paraneoplastiske neurologiske sykdommer (PNS) er en autoimmun reaksjon som oppstår i forbindelse med kreft. Gruppen jobber med å finne ut av mekanismen bak den mest hyppige PNS formen, Paraneoplastisk Cerebellær Degenerasjon (PCD), som oppstår som oftest i forbindelse med ovarie- eller brystkreft og rammer lillehjernen (cerebellum).

Målet er å identifisere kreftsvulsten på et tidligere tidspunkt. Da kan målrettet behandling kan starte tidligere og dermed øker sjansene for å bli frisk.

Gruppeleder er professor Christian Vedeler. Les mer på gruppens [websider](#).



En blid gjeng!

Ny internasjonal lærebok utgått fra K1

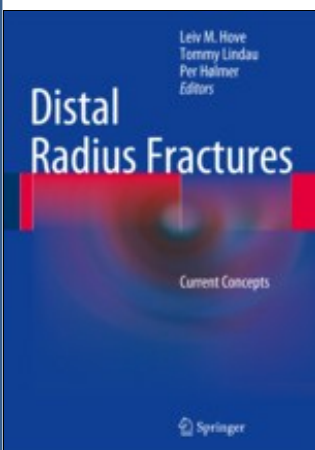
K1s professor Leiv Hove er redaktør og initiativtaker til en internasjonal lærebok som nettopp har blitt utgitt på Springer Verlag.

Emnet for boken er brudd i håndleddet, den vanligste formen for bruddskader innen ortopedisk kirurgi.

Som Leiv Hove selv sier det; - en flott bok på 420 sider med 15 av kapitlene skrevet av norske kolleger. Et praktfullt bokverk med 52 forfattere som har skrevet 47 kapitler om 3 cm av menneskekroppen, - de hyppigst skadde tre centimetrene.

Vi gratulerer med utgivelsen!

[Les intervju her.](#)



Ansattbrosjyre

Administrasjonen har nå ferdigstilt en brosjyre som skal deles ut til alle nye ansatte. Her er mye nyttig informasjon også for de som allerede er ansatt.

Her finner du en presentasjon av instituttet, navn og bilder av seksjonslederne, bilde og kontaktinfo til alle i administrasjonen, personalinfo, HMS-info og mye mer.

Bruk den som er lite oppslagsverk!

[Lenke til brosjyren.](#)

Se også [velkomstbrosjyre til nye ph.d.-kandidater.](#)





Saker i Universitetsstyret

Saker som blei behandla i Universitetsstyret 27. november var mellom anna:

- ◇ vedtak til kommunikasjonsplattform
- ◇ investeringsbudsjett for bygg i 2015
- ◇ likestilling
- ◇ nye studietilbod

[Les meir her.](#)



Rammekutt for 2015

Fakultetsstyret hadde møte 27. november der dei mellom anna behandla økonomistatus og budsjett 2015 for fakultetet.

⇒ UiB si tildeling til fakultetet inneber rammekutt, og budsjettet for 2015 blir stramt. Fakultetet har vel 17 millionar kroner mindre neste år til disposisjon enn i år. [Lenke til budsjettsak.](#)

⇒ Årsprognose etter at oktoberrekneskapet er ferdig er eit underskot på 9 mill. for fakultetet samla i 2014. [Lenke til økonomirapport.](#)

Fakultetsstyret vedtar budsjettfordeling på møtet 17. desember, og gir signal om at dei vil måtte gjere klare prioriteringar.

Inntektsrammer	
Pris og lønnskompensasjon	12 993
Videreføring av studieplasser	1 881
Rammekutt	-10 889
Nedgang i resultatmidler	-6 752
Sum endring inntektsrammer	-2 767
Kostnadsrammer	
Beregnet lønnsvekst 3%	-11 550
Økning husleie	-3 410
Sum endring kostnadsrammer	-14 960
Sum budsjettendringar 2015	-17 727

Juleavslutning med fakultetet

Alle tilsette ved fakultetet er med dette invitert til ei uformell juleavslutning før jula ringast inn.

Vi kjem i stemning med julesang og musikk, og det blir servering av kakemenn og gløgg.

Tid og stad: torsdag den 18.12.2014 kl. 13.30 i vrimelearealet i lobbyen til BB-bygget.

Alle er hjarteleg velkomne!

Inga påmelding, det er berre å dukke opp.



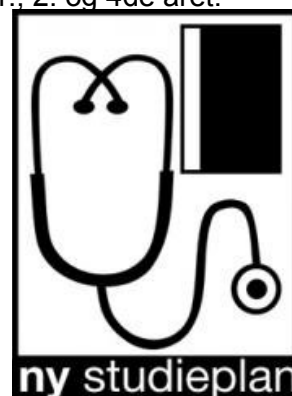
Oppdatert informasjon om ny studieplan

Fakultetsstyret behandlar rammene for studiets 2.-6. studieår på møtet 26. november, og til møtet forelå oppdatert [Makroplan Medisin 2015 – ny studieplan MOF/UiB med skisser for semestrene.](#)

Høsten 2016 vil det være et nytt kull i første året. K1 vil i 2016 ha ansvaret for 1., 2. og 4de året.

Se ellers [siste nyhetsbrev](#) om ny studieplan.

Andre sentrale dokumenter finner en på prosjektets [webside.](#)





K1-nytt

Midler til helseregister-forskning

NordForsk lyser ut midler til etablering av infrastruktur basert på nordiske sosio-økonomiske eller helserelevante data.

Målet er å legge til rette for nordiske samarbeid om helseregister.

Totalrammen er 30 millioner NOK, og det kan søkes om opp til 10 millioner NOK.

Søknadsfrist er **18. februar**.

[Les mer her.](#)

Utlysning fra Kreftforeningen

Strategisk forskningssatsing på innvandrere/etniske minoriteter og kreft.

Som ledd i Kreftforeningens satsing på sosial ulikhet i helse lyser de ut midler - i alt 5 millioner kroner - til forskning på problemstillinger rundt innvandrere og kreft.

Med denne forskningssatsingen ønsker de å sette lys på innvandrere med etnisk minoritetsbakgrunn, uavhengig av geografiske og andre skillelinjer som EU/EØS.

Søknadsfrist er **14. januar**.

[Les mer her.](#)



KREFTFORENINGEN

Midler til nye og tverrfaglige forskningsidéer

HFSP (The Human Frontier Science Program) støtter vågale og innovative tilnæringsmåter til forskning som innebærer samarbeid med også ikke-medisinske disipliner.

Målet er at samarbeid mellom medisin og områder som biofysikk, kjemi, informatikk, ingeniørfag, matematikk, nanovitenskap eller fysikk skal føre til helt nye tilnæringsmåter til å forstå levende organismer, deres utvikling og samspill.

Det er ikke nødvendig å søke om prosjekter som allerede har vist resultater, ettersom det er nye idéer som er fokus.

Søknadsfrist er **19. mars**.

[Les mer her](#) og [her](#).

Horizon 2020 utlysninger

Har du sett på Horizon 2020-utlysningene i det siste?

Horisont 2020 er et EU-program med en pott på 77 milliarder euro innenfor en rekke ulike fagfelt. UiB har begynt å få sine første Horizon 2020-tildelinger, og her er store midler å hente.

Sammen med EU-midlene følger posisjoneringssmidler og prosjektetableringsmidler fra UiB.

Se [åpne utlysninger her](#).

UiB har også sin [egen webside](#) for Horizon 2020.

Lær litt mer; Corina på fakultetets forskningsavdeling forklarer i sin siste *Horizon 2020 Spotlight*: [Hva er Scoping papers?](#)



HUMAN FRONTIER SCIENCE PROGRAM
FUNDING FRONTIER RESEARCH INTO COMPLEX BIOLOGICAL SYSTEMS

HORIZON 2020



Støtte til samarbeid innen utdanning

Nordplus Horisontal er et tverrsektorielt program som støtter nyskapende prosjekter, konferanser og studier.

Programmet åpner for deltakelse fra alle aktører som kan samarbeide om utvikling av utdanning innen et perspektiv av livslang læring.

I utgangspunktet støtter Nordplus Horisontal de fleste aktiviteter som retter seg mot samarbeid innenfor utdanning, med unntak av individuell mobilitet. Det kan være workshops/seminarer/konferanser, produksjon av materialer for undervisning, etablering av kursmoduler, distribuering og utveksling av resultater og erfaringer.

Søknadsfrist er **2. mars**.

[Les mer her.](#)



Nye forskernettverk – medisinsk og helsefaglig forskning

Det er nå vedtatt å igangsette flere COST-aksjoner relevant for medisinsk og helsefaglig forskning.

COST er en europeisk nettverksorganisasjon der de fleste landene i Europa (herunder Norge og alle EU-landene) er medlemmer. En viktig oppgave for COST er å fremme europeisk forskningssamarbeid ved å igangsette vitenskapelige nettverk ("COST-aksjoner").

En enestående sjanse til å knytte verdifulle kontakter og samarbeid!

Søknadsfrist: **15. januar**

[Les mer her.](#)

Søknadsskjema [finner du her.](#)



Seminar; en verden i demografisk endring

Forskningsrådet inviterer til seminar i Oslo 29. januar om fremtidens eldreomsorg.

Andelen eldre vil øke både i Norge og i store deler av verden i årene fremover. Hvilke trender ser vi i Norge og hvordan blir fremtidens eldreomsorg og arbeidsliv? Hvilke trender ser vi globalt og hvordan har Japan møtt eldrebølgen?

[Les mer her.](#)



Illustrasjon: Colourbox.no

Internasjonaliseringskonferansen 2015

Konferansen arrangeres i vakre Tromsø 11. og 12. mars 2015, med UiT Norges arktiske universitet som vertskap.

Internasjonaliseringskonferansen er årets mest sentrale møteplass for alle som jobber med internasjonalisering av høyere utdanning i Norge. Målgruppen er ledelse, administrativt og vitenskapelig ansatte.

Foruten spennende innlegg i plenum tilbyr konferansen også ti spesialiserte sesjoner. Disse tar blant annet for seg utreisende og innreisende studenter, kobling forskning-utdanning, kapasitetsbygging, studieavgifter, godkjenningsproblematikk og ny undervisningsteknologi.

Meld deg på innen **18. desember** for å få redusert deltakeravgift.

[Les mer her.](#)



Tromsø. Foto: Shigeru Ohki, Visit Tromsø.



Vi minner om tidlegare annonseringar i K1-nytt, framleis aktuelt:

Midler til forskning fra Vita Hjertego'

Støtte til forskning knyttet til forebygging av hjerte- og karsykdommer, både primær- og sekundærforebygging, men med mest vekt på det første. Forskning innen hjertevennlig kosthold vil være prioritert.



Søknadsfrist er **31. desember**. [Les mer her.](#)

EU-utlysning:

Personalising health and care

1. Vaccine development for HIV/AIDS,
2. Clinical research on regenerative medicine,
3. New approaches to improve predictive human safety testing. Søknadsfrist er **24. februar 2015**. [Les meir her.](#)



EU-utlysning:

Prosjekt om feilernæring hos eldre

Mellom andre ernæringsemner er *Tackling malnutrition in the elderly*.



Søknadsfrist er **3. februar 2015**. [Les meir her.](#)

NordForsk-midler til forskning innan helse og velferd

Gjeld for nordisk-baltiske forskingssamarbeid om brukarstyrt innovasjon innan helse og velferd, innan rammene til the [Nordic Programme on Health and Welfare](#). Søknadsfrist er **2. februar 2015**. [Les meir her.](#)



Pasteurlegatet

Stipend til "norske vitenskapsmenn og kvinner som akter å studere et emne vedrørende smittestoffene, kjemien eller gjæringsindustrien". Prisutdeling 27. desember. Søknad sendes til Den norske legeforening. [Se legatets webside.](#)



ERC konsolideringmidlar

The European Research Council (ERC) lyser ut konsolideringsmidlar for 2015. Støtte framifrå forskningsleiarar på det karrierestadiet då dei er i ferd med å konsolidere eiga forskingsgruppe eller eige forskningsprogram. Frist er **12. mars**. [Les meir her.](#)

Marie Curie Actions, midler til utveksling og nettverksbygging

EU-midler til forskeropplæring og nettverksbygging uten tematiske begrensninger. Frist er **13. januar**.



[Les mer her.](#)

ERC startmidler

The European Research Council (ERC) lyser ut startmidler for 2015, beregnet til å støtte fremragende PIs når de skal starte sin egen gruppe eller prosjekt. Frist er **3. februar**. [Se utlysningen her](#) og [artikkel med tips.](#)



European Research Council
Established by the European Commission

Stipend for samarbeid med Latvia eller Estland

- a) Norge-Latvia, stipend for studenter og vitenskapelig ansatte. Frist: **23. januar**. [Les mer.](#)
- b) Norge-Estland, stipend for studenter, vitenskapelig og administ. ansatte. Frist: **2. februar**. [Les mer.](#)

Budsjettpost for open publisering ved Universitetet i Bergen

Tilsette, ph.d.-kandidatar og masterstudentar kan søke [om midlar her](#) til å dekke forfatterbetaling for Open Access-publisering.



Horisont 2020-utlysinga og PES

[Sjå webside her](#) med utlysingane. [Her kan du også sjå](#) Forskningsrådet sine websider med informasjon. UiB har si eiga Horizon 2020 [webside](#). Les og om [PES-midlar](#).

Utllysning av Erasmus+ midlar

Stipend til undervisningsmobilitet. Frist er 15. februar, [Les meir her.](#)
OM-midlar (Organizing Mobility). [Les meir her.](#)
Tilsett mobilitet. Både tekn, adm.- og vitenskapelig tilsette. Frist er 15. feb.. [Les meir her.](#)





Forts. tidlegare annonseringar i K1-nytt, framleis aktuelt:

Forskerlinjen søker forskningsprosjekt og veiledere

Forskerlinjen er nå i full gang med å rekruttere studenter fra 14-kullet med tanke på opptak høsten 2015, og ber alle instituttets fagmiljøer til å levere inn prosjektforslag. Frist for innlevering er **15. desember**. [Les mer her.](#)



Faglig-pedagogisk dag

Fredag 6. februar arrangeres Faglig-pedagogisk dag for lærere. Her presenteres det siste innen aktuell forskning fra UiB, og det er en flott arena til å vise fram det vi jobber med her på K1! Meld inn innlegg via [denne lenken](#) eller til fp-dag@adm.uib.no. Tenk kreativt!



Ph.d.-stafetten 2014

Senter for kvinne- og kjønnsforskning (SKOK) ved UiB inviterer alle Ph.d.-kandidater som skriver avhandlinger med kjønnsstatistikk, til tverrfaglig seminar 15. desember. Frist er **8. desember**.



[Les mer her.](#)

Søker mastergradprosjekter i farmasi

Senter for farmasi vil med dette oppfordre fagmiljøene til å tilby masterprosjekter i farmasi for året 2015/2016. Frist for å melde inn prosjekter er **17. desember 2014**.

[Les mer her.](#)



LHLs helsekonferanse 27. januar

Helsebarometeret 2015 er en statusrapport for Helse-Norge, og presenteres på LHLs helsekonferanse i Oslo 27. januar, sammen med en rekke foredrag om helse og prioritering.



LHL

Påmeldingsfrist er **15. desember**.

[Les mer her.](#)

Landsforeningen for hjerte- og lungesyke

Nordisk konferanse om kunnskapsbasert praksis

Om implementering av forskningsresultat i klinisk praksis. 3. og 4. feb. 2015 på Scandic Hotel Ørnen, Bergen. Billigere pris før 15. desember. [Les meir her.](#)



Kurs om biobanking

Kurs i Sverige 9.-13. februar om biobanker som ressurs for medisinsk forskning.



BBMRI
Biobanking and
Biomolecular
Resources Research
Infrastructure

Organisator er Karolinska Institutet i samarbeid med BBMRI.se.

[Les mer her.](#)

Konferanse om global helse og vaksjonasjonsforskning

Forskningsrådet melder at the 9th Conference on Global Health and Vaccination Research er på Hotel Clarion i Oslo 17.-19. mars 2015. Påmelding innan **1. februar 2015**. [Les meir her.](#)





Siste publikasjoner frå K1, saksa frå Pubmed

Vi set stor pris på beskjed om noko manglar. Om nokon har publikasjonar som ikkje vert dekkja av våre søk i Pubmed, ta kontakt med Leah.Junge@k1.uib.no

For komplett liste over K1-publikasjonar, [sjå nettsidene våre](#).

Nivå 2:

Mohn KG, Bredholt G, Brokstad KA, Pathirana RD, Aarstad HJ, Tøndel C, Cox RJ. [The Longevity of B & T cell responses after live attenuated influenza vaccination in children](#). J Infect Dis. 2014 Nov.

Nivå 1:

Skogstrand T, Leh S, McClure J, Dashti M, Iversen BM, Graham D, McBride MW, Hultström M. [Identification of a common molecular pathway in hypertensive renal damage: comparison of rat and human gene expression profiles](#). J Hypertens. 2014 Nov.

Marti HP, Fuscoe JC, Kwekel JC, Anagnostopoulou A, Scherer A. [Metzincins and related genes in experimental renal ageing: towards a unifying fibrosis classifier across species](#). Nephrol Dial Transplant. 2014 Jun.

Drotningvik A, Mjøs SA, Høgøy I, Remman T, Gudbrandsen OA. [A low dietary intake of cod protein is sufficient to increase growth, improve serum and tissue fatty acid compositions, and lower serum postprandial glucose and fasting non-esterified fatty acid concentrations in obese Zucker fa/fa rats](#). Eur J Nutr. 2014 Nov.

Raspotnig M, Vedeler C, Storstein A. [Paraneoplastic neurological syndromes in lung cancer patients with or without onconeural antibodies](#). J Neurol Sci. 2014 Nov.

Heldal AT, Eide GE, Romi F, Owe JF, Gilhus NE. [Repeated Acetylcholine Receptor Antibody-Concentrations and Association to Clinical Myasthenia Gravis Development](#). PLoS One. 2014 Dec.

Schäfer S, Nylund K, Sævik F, Engjom T, Mézl M, Jiřík R, Dimcevski G, Gilja OH, Tönnies K. [Semi-automatic motion compensation of contrast-enhanced ultrasound images from abdominal organs for perfusion analysis](#). Comput Biol Med. 2014 Oct.

Jacobsen KK, Nievergelt CM, Zayats T, Greenwood TA, Anttila V, Akiskal HS; BiGS Consortium; IHG Consortium; BiGS Consortium Co-Authors include; IHG Consortium Co-Authors include; Haavik J, Bernt Fasmer O, Kelseo JR, Johansson S, Oedegaard KJ; BiGS Consortium Co-Authors include; IHG Consortium Co-Authors include. [Genome wide association study identifies variants in NBEA associated with migraine in bipolar disorder](#). J Affect Disord. 2014 Oct.

Menon RK, Wester KG. [A boy with arachnoid cyst, a fall, and temporary and reversible visual impairment](#). Pediatr Neurol. 2014 Dec.

Saeed S, Waje-Andreassen U, Fromm A, Oygarden H, Kokorina MV, Naess H, Gerdtts E. [Early vascular aging in young and middle-aged ischemic stroke patients: the norwegian stroke in the young study](#). PLoS One. 2014 Nov.





Neste midtveisevaluering

K1 har følgende neste kandidater til midtveisevaluering før jul:

Onsdag 10. desember:

Eirik Alnes Buanes. Veiledere er Jon-Kenneth Heltne og Anne Berit Guttormsen.

Øyvind Østerås. Veiledere er Jon-Kenneth Heltne og Guttorm Brattebø.

Kjersti Nesheim Power. Veileder er Bernt A. Engelsen.

Abstracts vil bli lagt ut på K1s nettsider (i kalenderen) noen få dager før midtveisevalueringen. Abstracts for evalueringen som var 4. desember finner du her:

[Simone Reiter](#) og [Jesper Blomquist](#).

Les mer om hva [midtveisevalueringer er her](#).



K1s nylige disputasar

Ute Kessler disputerte **fredag 28. november** med avhandlinga "Electorconvulsive therapy for bipolar disorder depression - Effects on depressive symptoms and cognitive function".



Vegleiarar: Arne Vaaler, Helle Schøyen, Ketil Ødegaard og Åsa Hammar. [Les meir her](#).

Line Iden Berge disputerte **torsdag 4. desember** med avhandlinga "Depression and migraine comorbid to diabetes. Epidemiological studies utilizing data from the Norwegian Prescription Database and the Hordaland Health Study".



Vegleiarar: Trond Riise, Anders Lund, Øyvind Hundal og Ketil Ødegaard.

Line har og tilknytning til Institutt for global helse og samfunnsmedisin i tillegg til K1. [Les meir her](#).

K1s kommande disputasar

Inger Hjørdis Bleskestad disputerer **torsdag 22. januar i Stavanger** med avhandlinga "Markers of disturbed mineral metabolism in chronic kidney disease - with emphasis on kidney transplant patients".

Vegleiarar: Lasse Gøranson og Hugo Bergrem.



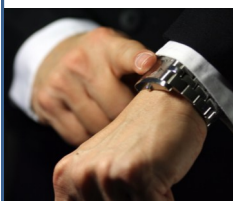


Det administrative hjørnet

Viktige rekneskapsfristar før jul

Fristar for å få belasta i 2014 rekneskapet:

Timelønn, honorar:	var 1. desember
Reiserekning i PAGA:	5. desember
Reiserekning på papir:	var 1. desember
Faktura tilhørende 2014:	15. desember



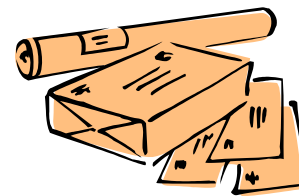
Så sjekk i alle skuffer og papirbunker; har du noko liggande? Få det av garde før rekneskapssystemet stenger for 2014!

Innleveringsfristar for brev og pakkar jula 2014

EIA melder om kva fristar Posten har for at posten skal kome fram før jul.

Brev eller pakkar innland: **16. desember**

[Les meir her](#) om utland og vanlig leveringstid.



Ny og enklere e-postadresse for alle ansatte

Forkortelse til avdeling eller område skal fjernes fra domenenavnet. Alle e-postadresser vil nå slutte med @uib.no.



Sentraladministrasjonen får ny e-postadresse torsdag 4. desember, mens resten av universitetet får den nye adressen **12. mars**. Du kan fortsatt motta e-post på gammel adresse i minst 10 år fremover. [Les mer her](#).

Send eit elektronisk UiB-julekort

Visste du at du kan sende kontaktane og samarbeidspartnarane dine eit elektronisk UiB-postkort?

Du går inn på [denne lenka](#), legg inn mottakar sitt namn og e-post, ditt namn og e-post, og den julehelsinga du vil skrive.

Enkelt og greit!



Bilag til reiserekningar

Husk at du også må sende bilag til reiserekningane dine til økonomikonsulentane ved K1 innan fristen (hvis det er UiB som skal betale).

Send dei i internposten (eller lever personleg) saman med ein print av reiserekninga di, så veit dei kva det gjeld. Husk at boardingkort eller lapp med setenummer også er krevd.

Fristen er egentlig utgått, så no må du levere **snarast mogleg**.

Om reiseforskudd:

Merk at du sjølv må sørge for å notere på reiserekningane om du har fått reiseforskudd til den aktuelle reisa, og trekke dette frå. Elles vil du få utbetalt for mykje. Dette blir først bli oppdaga når lønskontoret gjer ein gjennomgang før jul. Fleire opplever difor i desse dagar at det plutselig er trekt frå løna.





K1-nytt

Aktuelle UiB velferdstilbud:

Standup juleshow

For sjette året på rad arrangerer Humorkollektivet førjulsmoro på Ricks Teater.



Nokre av Bergens fremste standup-artistar gir deg et show spekka med humor med den norske julefeiringa som bakteppe.

Dato: Kvar fredag og laurdag til 20/12.

Stad: Rick's Kjelleren

UiB pris: 280 kr. [Les meir her.](#)

Nordic tenors

Det blir ikkje ordentleg jul før Nordic Tenors strør musikalsk stjernestøv over frose vinterhjarter.

Med sine klokkeklare stemmer serverar dei eit juleshow spekka med julestemning og varm humor.

Når: 8. desember kl: 19.00.

Stad: Grieghallen. UiB pris: 350 kr.

[Les meir her.](#)



Julens botanikk på Aboretet

Aboretet på Milde markerer adventstiden. Det skjer i Blondehuset og i hagen utenfor med utstillingen Julens botanikk. Ta en fin spasertur og end opp ved UiBs koselige filial midt i skogen!

Inne i huset finner du krydder som brukes i bakverk til jul, nøtter og frukter, og juleblomster med fokus på hvilke planter vi bruker til å pynte med. Duftene skaper garantert julestemning!

Åpent hver dag fram til 21. desember.

Hverdager: kl 08.00 - 15.30

Lørdag og søndag: kl 11.00 - 15.30.

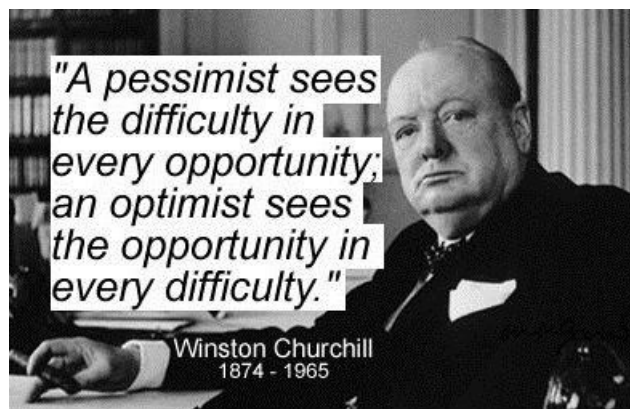
[Les mer her.](#)



Vekas teiknestripe



Vekas Kloke Ord



www.UShumor.com



Nyttige lenker

[Nettsider for Klinisk Institutt 1](#)

[Kontaktinfo for K1-adm.](#)

[Fakultetets nettsider](#)

[UiBs intranett](#)

[Fakultetsstyresaker](#)

[Fakultetets strategiplan](#)

[Helse Bergen/UiBs webside med retningslinjer for medisinsk forskning](#)

[BBB seminarene](#)

[CCBIO seminarene](#)

[Pubmed](#)

[På Høyden nettavis](#)

[Tidligere utgaver av K1-nytt](#)

[MedViz](#)

[Horizon 2020](#)

[Nye doktorgrader ved UiB](#)

[Forskningsrådets nettsider](#)

[CCBIO](#)

[Oslo Cancer Cluster](#)

Undervisningsregnskapet ved fakultetet:

[For nye brukere.](#)

[For de som har logget seg på før.](#)

E-post adresser til studieseksjonene:

Medisin:

studie@kliniskmedisin.uib.no

Ernæring: studie-nutrition@uib.no

[Ny studieplan medisinstudiet](#)

[Mi Side](#)

[Campusbussen](#)

[Cristin](#)

[REK Vest](#)

[Telefonkatalogen \(intern\)](#)

[UiBs personalerelement](#)

[HMS-portalen](#)

[Ledige stillinger ved UiB](#)

[Personalportalen Pagaweb](#)

[BRITA](#)

[LYDIA](#)

[SEBRA](#)

E-post til K1s administrasjon:
post@k1.uib.no

E-post til redaktør av K1-nytt:
eli.vidhammer@k1.uib.no

