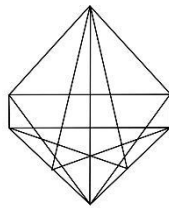




## MEDBORGERNOTAT #10

«Holdninger til at oljefondet trekkes ut av kull, våren 2016.»

Annika Rødeseike  
[annika.rodeseike@student.uib.no](mailto:annika.rodeseike@student.uib.no)  
Universitetet i Bergen  
August 2017



Digital Social Science  
Core Facility



## Holdninger til at Oljefondet selger seg ut av selskaper som driver med kull

Dette notatet gir en kort oversikt over norske medborgeres holdninger til beslutningen<sup>1</sup> fattet i Stortinget om at Statens pensjonsfond Utland («Oljefondet») bør trekke seg ut av selskaper som driver med kull<sup>2</sup>. Notatet vil også vise en fordeling av disse holdningene basert på partistemme. Resultatene viser at størsteparten av den norske befolkning synes at vedtaket er en god beslutning. Støtten er størst hos SVs velgere og minst hos Fremskrittspartiets velgere, men i alle partier er de som støtter avgjørelsen i flertall.

Spørsmålet ble stilt våren 2016, og lød som følger:

*I 2015 vedtok Stortinget at Statens Pensjonsfond Utland ("Oljefondet") skulle selge seg ut av selskaper som driver med kullgruver og kullkraft. Slik du ser det, var dette en god eller dårlig beslutning?*

Svaralternativ

1. Svært god
2. God
3. Noe god
4. Verken god eller dårlig
5. Noe dårlig
6. Dårlig
7. Svært dårlig

I denne oversikten er de opprinnelige svaralternativene redusert til tre kategorier – 0 «God», 1 «Nøytral» og 2 «Dårlig». Alternativene «Svært god», «God» og litt god» utgjør «God». «Verken god eller dårlig» utgjør alternativet «Nøytral» og alternativene «Noe dårlig», «Dårlig» og «Svært dårlig» utgjør «Dårlig»-kategorien.

---

<sup>1</sup> Hentet fra Stortingsmelding 21 (2014-2015), Forvaltningen av Statens pensjonsfond i 2014, kap.2.7. tilgjengelig her: <https://www.regjeringen.no/no/dokumenter/meld.-st.-21-2014-2015/id2405360/>

<sup>2</sup> Med dette menes gruveselskaper og kraftprodusenter som har en vesentlig del av sin virksomhet knyttet til kull som brukes til energiformål: <https://www.stortinget.no/no/Saker-og-publikasjoner/Publikasjoner/Innstillinger/Stortinget/2014-2015/inns-201415-290/2/#a>

Dette notatet vil gi en prosentvis fremstilling av den de nevnte kategoriene for det nevnte spørsmålet. I analysene er det brukt vektning. Dette er for å kompensere for observert bias i data. Vektene er basert på demografiske variabler (alder, kjønn og geografi) og utdanningsnivå. Mer informasjon om dette kan en finne i dokumentasjonsrapportene til Norsk Medborgerpanel<sup>3</sup>.

|         | <b>god</b> | <b>nøytral</b> | <b>dårlig</b> | <b>N</b>    |
|---------|------------|----------------|---------------|-------------|
| Vektet  | 66 %       | 23 %           | 11 %          | <b>1213</b> |
| Uvektet | 71%        | 21%            | 8%            | <b>1213</b> |

Tabell 1. Prosentvis oversikt over holdninger til vedtak om at oljefondet trekkes seg ut av kull. Norsk Medborgerpanel runde 7. Data er vektet.

Som tabell 1 og figur 1 viser, mener nærmere 70% av den norske befolkning at å trekke oljefondet ut av selskaper som driver med kull, var en god beslutning. Omtrent 10% mener det var en dårlig beslutning, og om lag 20% er nøytrale til saken.



Figur 1. Prosentvis fordeling av holdninger til vedtak om at oljefondet trekkes seg ut av kull. Norsk Medborgerpanel runde 7. Data er vektet.

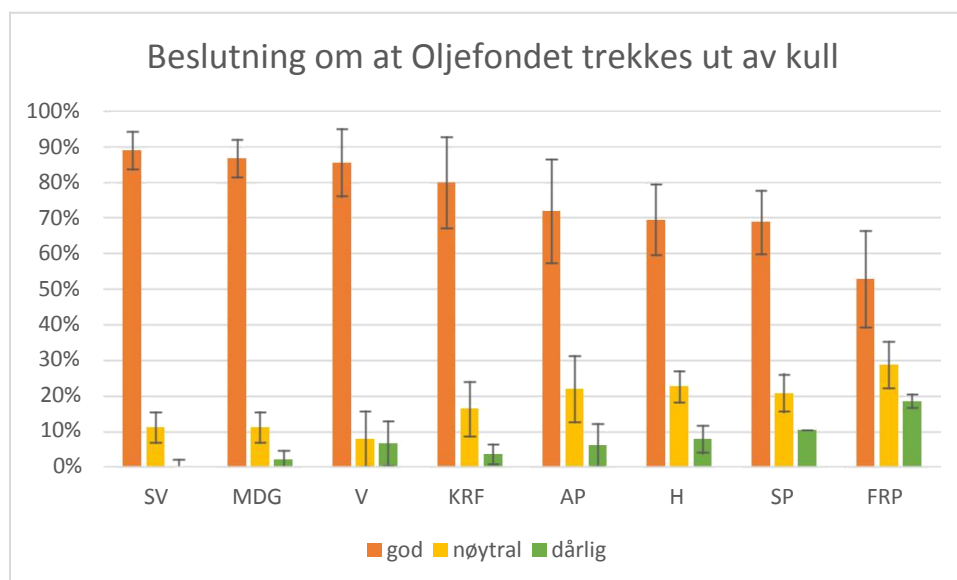
<sup>3</sup> <http://www.uib.no/medborger/76892/data-og-dokumentasjon>

## Partifordeling

Tabell 2 viser hvor stor prosentandel av velgerne av de ulike partiene (basert på valget i 2013) som mener at beslutningen i Stortinget var «god», «dårlig» eller ikke har en spesifikk mening om saken. SV-, MDG, og V-velgerne er signifikant mer for dette vedtaket enn de øvrige partiene. FrP-velgerne skiller seg ut ved at de har flere som er mot dette vedtaket enn alle de andre partiene (med unntak av SV-velgerne). Frp-velgerne har også flere som er nøytrale til saken sammenlignet med V, SV og MDG. Figur 2 gir en grafisk oversikt over funnene. Like fullt er tilhengerne i flertall i alle partier.

| Våren 2016 | God  | Nøytral | Dårlig |
|------------|------|---------|--------|
| SV         | 89 % | 11 %    | 0 %    |
| MDG        | 87 % | 11 %    | 2 %    |
| V          | 86 % | 8 %     | 7 %    |
| KRF        | 80 % | 16 %    | 4 %    |
| AP         | 72 % | 22 %    | 6 %    |
| H          | 69 % | 23 %    | 8 %    |
| SP         | 69 % | 21 %    | 10 %   |
| FRP        | 53 % | 29 %    | 19 %   |

Tabell 2: Prosentvis oversikt over holdninger til vedtaket om at Oljefondet skal trekkes ut av kull, fordelt på partistøtte. Norsk Medborgerpanel, runde 7.



Figur 2: Oversikt over holdninger til vedtaket om at Oljefondet skal trekkes ut av kull, fordelt på partistøtte. Norsk Medborgerpanel, runde 7.