



Internasjonalt samarbeid for å fremme forskning og utdanning

Medisinsk forskning og utdanning er en internasjonal virksomhet. Ved K1 vil vi være veldig gode på begge deler, på linje med de beste. Et middel for å oppnå dette er utbredt kontakt, samarbeid og utveksling.

Forskningen i K1-miljøene ble evaluert i 2011. Det kan være klokt å jevnlig se tilbake på anbefalingene. En gjenganger for de aller fleste var en sterk anbefaling om mer internasjonalt samarbeid. Samarbeid med ledende miljøer fremmer kvalitet og relevans, ofte også intensitet og omfang. Samarbeid betyr felles faglige diskusjoner, arbeid over tid med felles problemstillinger, fysiske møter, jevnlig e-poster. En forutsetning vil som regel være gjensidig besøk og forskningsopphold i utenlandske miljøer. Vel 40% av norske publikasjoner i medisin har utenlandsk medforfatter. De som evaluerer oss, mener det er for lite. De understreker i enda større grad at samarbeidet ikke stikker dypt nok og ikke er omfattende nok.

Gode relasjoner bygges og utvikles over tid. Alle forskningsgruppene ved K1 bør ha et mål om et tydelig internasjonalt samarbeid, et samarbeid som omfatter både seniorer og juniorer i gruppen. I søknader om konkurranseutsatte midler skal internasjonal kontakt og utveksling legges inn. K1s ene Jepsen-senter fikk ett pålegg ved midtveiseevalueringen nylig: «International advisory board». For ph.d.-komitéene ligger det en sterk føring om minst én utenlandsk opponent.

I diskusjonen om utdanning og ny studieplan er det mye å lære av andres erfaringer. Utdanningen i våre fag er internasjonal. Medisinutdanningen i Bergen er ikke god hverken på student- eller lærerutveksling. Vitenskapelige, administrative og studenter skal være sentrale bidragsytere i et vellykket internasjonalt samarbeid. I våre kliniske fag stiller gjerne universitet og helseforetak opp sammen ved hospitering for studenter og unge leger, men samarbeidet er mer strømlinjeformet og aktivt noen steder enn andre. Internasjonalt samarbeid og utdanning er naturlig å koble til faglige diskusjoner om behandling og diagnostikk. Vår profesjonsutdanning har sin styrke i nærheten til daglig praksis, slik at internasjonale universitetsaktiviteter lett får direkte innvirkning på medisinsk kvalitet.

Norge og Vest-Norge har en høykonjunktur. Dette øker vår attraktivitet som samarbeidspartnere, og det øker våre muligheter for aktiv deltagelse. Vi er gode i engelsk, har tilgang til helseregistre, biobanker og veldefinerte pasientmaterialer. Jeg håper forskere og forskningsgrupper ved K1 griper mulighetene til å løfte seg i samarbeid med internasjonale partnere.

Nils Erik Gilhus
Instituttleder





K1-nytt

Husk å melde deg på Instituttets Dag

Onsdag 6. november 2013, Radisson Blu Royal Hotell (Bryggen).

Påmelding:

Du har to muligheter ved påmelding. Du kan melde deg på kun fagdelen, eller både fagdelen og middag. Du melder deg på [ved å klikke her](#). Lenken vil også vise programmet for Instituttets Dag.

Frist: innen fredag 18 oktober.



Fra Radisson Blu Royal

CCBIO i Bladet Forskning; "Skreddersøm i sikte"

K1s Center for Cancer Biomarkers var presentert i Forskningsrådets avis Bladet Forskning i dette årets tredje utgave.

Denne utgaven av bladet var viet en presentasjon av landets nyeste tilskudd av Sentre for fremragende forskning (SFF), 13 i alt, deriblant CCBIO.

Les artikkelen [på norsk](#).

Les artikkelen [på engelsk](#).



Stor oppmerksomhet rundt artikler om barn av forelder med epilepsi

Gyri Veiby er stipendiat ved K1, og har nettopp fått stor internasjonal oppmerksomhet for to artikler hun har vært hovedforfatter på.

-Vi har i artiklene sett på risiko for medfødte misdannelser, forsinket motorisk utvikling og språk, og avvikende adferd hos barn av mødre og fedre med epilepsi, forteller Gyri.

Studien viser at barn der mor har brukt antiepileptisk medikasjon i svangerskapet har økt risiko for misdannelser, forsinket motorikk og språk, samt økt forekomst av autistiske trekk.

SPIEGEL ONLINE

The Telegraph

REUTERS

FOX NEWS
.com

[Les mer her.](#)

Chicago Tribune
Fair & Balanced

PARENT HERALD

MedlinePlus
Trusted Health Information for You

NEUROLOGY TODAY

Medscape

Healio

The Philadelphia Inquirer

Vellykket forskningsopphold ved Harvard Medical School

Professor og seksjonsleder ved Gades laboratorium for patologi Anders Molven har nylig kommet tilbake til Bergen etter et vellykket år i USA.

Han har oppholdt seg som Fulbright-gjesteforsker ved Joslin Diabetes Center, Harvard Medical School, Boston. K1-nytt lurer på hvorfor han dro nettopp dit, og hvilke prosjekter han jobbet med under oppholdet.

-Forskningsmiljøet ved Joslin Diabetes Center er blant verdens aller fremste. Vi har i noen år hatt et samarbeid med to av forskningsgruppene der om et arvelig syndrom av diabetes og kronisk pankreatitt som er forårsaket av et ødelagt fordøyelsesenzym.

Les hele intervjuet på [K1s websider](#).



Anders Molven på Joslin Diabetes Center. Foto: privat.



K1-nytt

Invitasjon til Innkjøperdag 1 november

Fakultetet ønsker å invitere alle som bestiller varer, og som godkjenner bestillingene, til seminar fredag 1. november kl. 10-14.

Formålet med innkjøperdagen er både å skape en møteplass og å kunne informere om rammer og regler på anskaffelsesområdet. Fakultetet ønsker å gi informasjon og konkrete innspill som er direkte relevant for en innkjøpers hverdag. I år vil det bli bl.a. besøk av NTNU som er best i «klassen» på eHandel og bruk av bestillingssystemet.

Sted: Studentsenteret, "Egget". Tid: Fredag 1 november kl. 10.00-14.00. Påmeldingen [gjøres her](#).



Det vil bli servert enkel lunsj.

Påmeldingsfrist er 30.10.13.

Åpningssymposium for Centre for Intervention Science in Maternal and Child Health (CISMAC)

Institutt for global helse og samfunnsmedisin inviterer til åpningssymposium for deres nye Senter for fremragende forskning: Centre for Intervention Science in Maternal and Child Health: CISMAC.

Tid: 15 oktober fra 10:30 til 14:30
Sted: Auditorium 1, BB-bygget, Bergen.

Det vil bli servert enkel lunsj.

Se [hele programmet her](#).

Påmelding [gjøres her](#).



Aktuelle UiB velferdstilbud

Ny søknadsperiode for UiBs velferdshytter, vinter 2014

Det er nå åpnet for elektronisk søknad til U-heimen, Ottesheimen og Butten på Ustaoset for perioden 5. januar—30. mars 2014.

Skolens vinterferie er inkl. i denne perioden – det er 3 års karantene dersom man har hatt en av hyttene i vinterferien de siste 3 årene.

Søknadsfristen er 1. november, trekningen foretas 4. november.

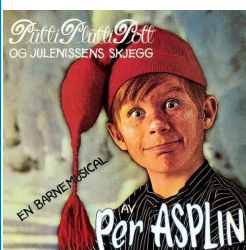
[Les mer her](#).



Plutti Putti Pott

Julefortellingen om Putti Plutti Pott er en av Norges mest populære førjulsfortellinger.

Dato: Fredag 29.11 kl. 19:00 eller lørdag 30.11 kl. 13:00 og 18:00. Sted: Grieghallen, Bergen.



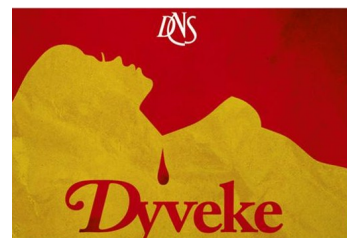
UiB pris: 245 kr per person (maks 6 bill.)
Bestilling av billetter skjer via billettkontor ved Grieghallen eller telefon: 55 21 61 50. Ved bestilling/betaling må en vise ansattkortet for å få UiB pris.

Teaterforestillingen Dyveke

Dyveke er et frodig og heftig bergensdrama fra virkeligheten på 1500-tallet.

Dato: Torsdag 31. oktober, kl. 19.30. Sted: Den Nationale Scene, Bergen. UiB pris: 250 kr per person. Bestilling av billetter skjer via DNS billettkontor eller telefon: 55 60 70 80. Hentefrist er 1 uke etter bestilling.

[Les om stykket her](#).





K1-nytt

Forskningspolitisk seminar 2013

Tittel på årets forskningspolitiske seminar fra Forskerforbundet er «Langtidsplan for forskning. Innhold og veivalg.».

Regjeringen har varslet at den vil legge frem en langtidsplan for forskning og høyere utdanning i 2014. Ideen om en langtidsplan er i tråd med innspillene fra flere aktører om behov for større langsiktighet i forskningspolitikken. Gjennom seminaret ønsker Forskerforbundet å bidra til utformingen av planen. Hvordan bør en langtidsplan utformes for at den kan bidra til økt forutsigbarhet og større langsiktighet? Seminaret er gratis.

Tirsdag 5. november 2013 kl. 09.30 – 15.30 på Hotell Bristol, Kristian IV's gate 7, Oslo.

Påmelding til seminaret innen tirsdag 29. oktober.

**FORSKER
FORBUNDET**

Se påmeldingsskjema [her](#).
Se program for seminaret [her](#).

Forskningspresentasjoner fra 2013

Forskerskolen i klinisk medisin sitt arrangement «Forskningspresentasjoner fra 2013» går av stabelen 20.-24. januar 2014.

Hovedformålet med arrangementet er å synliggjøre nye og spennende forskningsresultater som forskere ved Klinisk institutt 1 og 2 har presentert i løpet av året 2013. Som tidligere vil arrangementet bli todelt: Posterutstillingen i foajeen på Haukeland Universitetssykehus vil pågå hele uken med en posterrunde 22. januar, og 23. januar vil det bli muntlige presentasjoner. Det hele avsluttes 24. januar med prisutdeling kl 12 i foajeen – med premiering av de tre beste posterne og de tre beste muntlige presentasjonene.

Påmeldingsfrist 1. desember. Eventuelle spørsmål kan rettes til:
monica.dalva@k1.uib.no



Kurs i EU/EØS-programmet i offentlig sektor

Det er noen ledige plasser på kurset "EU/EØS-programmet i offentlig sektor 2013, - forskning og høyere utdanning inkludert".

Oslo, 14.-15. november 2013 (ettermiddag og formiddag). Brussel, 26.-29. november 2013 (3½ dag)

Se lenker for mer informasjon:

- [Kursomtale](#)
- Detaljert [program i Oslo](#)
- Detaljert [program i Brussel](#)

Påmelding snarest mulig.



Dagskurs i engelsk i internasjonalt samarbeid

Ønsker du å forbedre engelskkunnskapene dine? Har du internasjonale oppgaver og føler behov for å uttrykke deg sikrere på engelsk – både skriftlig og muntlig? Er engelsken din jevnt over bra samtidig som du synes den har stagneret?

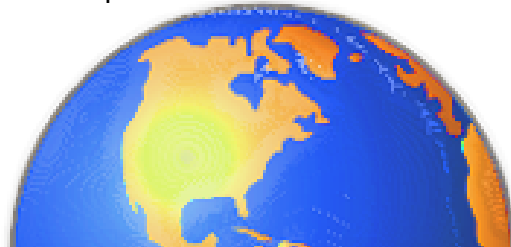
Med økende internasjonalisering bør nordmenn tilegne seg gode engelskkunnskaper, det være seg som politiker eller byråkrat i staten, fylkeskommunene og kommunene eller som administrativt eller vitenskapelig ansatt ved universiteter og høyskoler.

Tid: Mandag 18. november 2013. Påmeldingsfrist: 14. oktober

Sted: Vika konferansesenter, Oslo.

Arrangør: Kjenn Europa.

[Les mer her.](#)





K1-nytt

Forskerutvekslingstipend mellom UiB, University of Washington og Memorial University of Newfoundland

Forskningsadministrativ avdeling har lyst ut forskerutvekslingstipend mellom UiB, University of Washington og Memorial University of Newfoundland for det akademiske år 2014-2015.

Vitenskapelig ansatte og ph.d.-kandidater som planlegger å søke på fakultetets utenlandsstipend og som planlegger opphold på University of Washington eller Memorial University of Newfoundland, oppfordres samtidig til å søke om midler gjennom denne forskerutvekslingsavtalen.



Søknader skal sendes på [vedlagte søknadsskjema](#), og skal gå via instituttet for godkjenning. Send til marianne.myhren@k1.uib.no innen 24.oktober. Se også [brosjyre](#) og [utlysningstekst](#).

Midler for åpen publisering ved UiB

På UiBs styremøte den 29.11.2012 ble det vedtatt å etablere en budsjettpost for dekning av kostnader ved Open Access-publisering.

Budsjettposten er en forsøksordning i 3 år. Det er satt av til sammen 1, 5 millioner kroner til dette formålet i 2013. Midlene er fordelt til fakultetene og Universitetsmuseet etter førsteamanuensis og professorstillinger, samt dekaner og instituttledere.

En eventuell utvidelse av ordningen skal vurderes ved budsjettbehandlingen for 2014.

[Les mer her](#) om retningslinjer og lenke til søknadsskjema.



Tverrfaglig seminar; Sex, gender and the brain, a multidisciplinary dialogue

Senter for kvinne- og kjønnsforskning (SKOK) inviterer til seminaret Sex, gender and the brain, a multidisciplinary dialogue.

Er gutter og jenter "programert" fra starten av til å foretrekke forskjellige leker? Hvordan kan selve ideen om en "programert" eller disponert maskulinitet eller femininitet påvirke både forskning på kjønnsforskjeller og markedsføring av dette, i produksjon og salg av barneleker? Hva er mulighetene og farene ved forskning på kjønnsforskjeller?

Seminaret er åpent for alle interesserte.

Tid: 21 oktober 2013, kl. 10.15-15.30.

Sted: Auditorium i Vil-Vite, Thormøhlensgate 51, Bergen.

[Les mer her.](#)



Illustrasjon: colourbox.no

Nyhetsbrev fra KoRus Bergen, Stiftelsen Bergensklinikkene

Nytt fra Kompetansesenter rus region vest Bergen, med informasjon om rusforebyggende arbeid, nasjonal veiledningstjeneste for Motiverende samtale, kartlegging av omfang av rusproblem i kommunene, og mye mer.

Også kurstilbud:

- Klinisk arbeid med kvinner og menn som har rusproblemer, 23. og 24. oktober.
- Rus i familien, fokus på barna, 28. oktober.
- Nevroaffektiv utviklingspsykologi, psykoterapi sett fra et kjønnsperspektiv, 29. oktober.
- Foreldrerollen i rusforebyggende arbeid, 7. og 8. november.
- ROP retningslinjene 11. og 12. november.

[Se nyhetsbrevet her.](#)



Illustrasjon: Colourbox.no



K1-nytt

Etterlysninger av master- og bacheloroppgaver i ernæring

Programutvalget for ernæring etterlyser nye masteroppgaver og bacheloroppgaver i ernæring.

Masteroppgaven skal gi 60 studiepoeng og er beregnet til to semester fulltidsstudium. Studentene skal få oppnevnt to veiledere i forbindelse med arbeidet med masteroppgaven. Enten hoved- eller biveileder må være tilsatt ved UiB.



Bacheloroppgaven skal gi 10 studiepoeng, og skrives i studiets sjette semester (vårsemesteret). Programutvalget ber om en kort beskrivelse innen utvidet frist 15. oktober. [Les mer her.](#) Se også mal for forslag til [bacheloroppgave](#), og mal for forslag til [masteroppgave](#).

Mastergradeksamen i klinisk ernæring

For Liv Stray Breistein, fredag 18. oktober kl. 10.15, på Sildetønnen, NIFES.

Det vil være en muntlig presentasjon av oppgaven: "Alle trenger D. Vitamin D-status hos norske ett-åringer og deres mødre og betydningen av sjømatinntak og kosttilskudd."

Veileder: Marian Kjellevold Malde, dr. scient., forsker Nasjonalt institutt for ernærings- og sjømatforskning (NIFES)

Biveiledere: Ingvild Eide Graff, dr. scient., forsker (NIFES)
Jutta Dierkes, professor, Klinisk institutt 1, UiB
Maria Wik Markhus, PhD-stipendiat, NIFES

[Se oppslag her.](#)



Kavli korttidsstipend for forberedelse og utvikling av søknad til doktorgradsstipend og postdoktorstipend innen eldremedisin

Utlysning av korttidsstipend (3 mnd) i eldremedisin, fortrinnsvis til forberedelse av doktorgrads- eller postdoktorprosjekt. Søknadsfrist er 31. oktober.

Støtte kan gis til prosjekter som kommer inn under Kavli forskningssenters satsningsområder. Leger, psykologer og annet helsepersonell med minimum mastergrad kan søke.

[Se utlysningen her.](#)

Kavli senter

forskningssenter for aldring og demens

K1s kommende disputaser

Nils Petter Oveland disputerer 21.10.13 med avhandlingen: "Ultrasound Detection of Pneumothorax. Development of a porcine pneumothorax model to assess and teach lung ultrasound diagnostics".

Veiledere er
Hans Morten Lossius, Eldar Søreide og Erik Sloth.

Sted: Stavanger.

Nils Petter Oveland var også deltaker i Forskning Grand Prix under Forskningsdagene, og gikk videre til finalen i Oslo!

[Les mer her.](#)



Nils Petter Oveland. Foto: Ganesh Foto.



K1-nytt

Vi minner om tidligere utlysninger og annonseringer i K1-nytt:

Annonsering fra Novo Nordisk om midler: "Exploratory pre-seed grants"

Programmet er en tiltakspakke etablert for å akselerere kommersialisering av biomedisinsk forskning og utvikling av nye teknologier, legemiddelkandidater, utstyr og diagnostikk i området biovitenskap.

Søknadsfrist er 29 oktober.

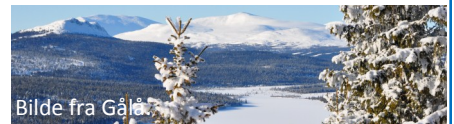


[Les mer her.](#)

Norsk Fysiologisk Forening inviterer til den årlige vinterkonferansen

Norsk Fysiologisk Forening inviterer medlemmer og kolleger til årets vinterkonferanse 2014, som skal være 30. januar til 2. februar på Gålå Høyfjellshotell. Master- og ph.d-studenter oppfordres spesielt til å presentere sine prosjekter. Alle studenter som skal holde innlegg vil få reisestipend.

[Les mer her.](#)



Nominasjon av kandidater til kreftforskningspris

Kreftforeningen inviterer til nominasjon av kandidater til Kong Olav V sin kreftforskningspris for 2014.

Frist for nominasjon er **22. november 2013**.



[Les mer her.](#)

Seminar for emneansvarlige

Mandag 11. november vil PUM være arrangør for et seminar for emneansvarlige ved medisinstudiet – et seminar som adresserer basisen for arbeid både ved nåværende og ny studieplan: Hva er læring?

Hva er vurdering?

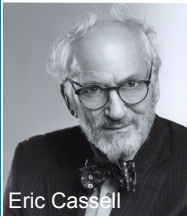
[Påmelding gjøres her](#) innen

1. november.



Et seminar om legerollen 21. og 22. november 2013

Fakultetet inviterer til seminar med Eric Cassell 21. og 22. november - [se invitasjon](#).



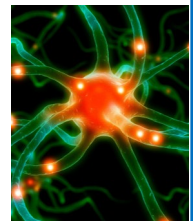
Eric Cassell

Seminalet vil dreie seg om syke menneskers behov og legerollens muligheter og fallgruver, med fokus på hva «profesjonalitet» skal bety i medisinen.

Konferanse i nevrovitenskap

Nevronor inviterer til en nasjonal konferanse i nevrovitenskapelig forskning; "Nevrovitenskap - nye metoder, behandlinger og strategiske tilnærminger".

Tid og sted: 26 nov. 2013 på Radisson Blu Airport Hotel Oslo, Gardermoen. Frist er 1. nov. [Les mer her.](#)



Brannvernopplæring

Alle ansatte ved UiB skal ha gjennomført brannvernopplæring, teori og praksis. (2 timer).



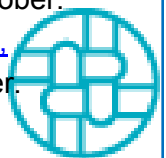
Det er satt opp kurs på følgende datoer høsten 2013: 24.oktober, 14.november (engelsk kurs), 21.november, 12.desember Kursene holdes kl. 9-11, på Studentsenteret.

[Les mer her.](#)

Konferanser i regi av Norsk sykehus- og helsetjenesteforening

Kommende konferanser er:

- [Nasjonal helsefaglig utdanningskonferanse](#), Oslo, 4. og 5.november. Frist: 14. oktober.
- [Akuttinntak og prehospitaltjenester](#), Oslo, 25. og 26. nov. Frist: 28. oktober.





Siste publikasjoner fra K1, sakset fra Pubmed

Vi setter stor pris på beskjed om noe mangler. Listen er basert på de to siste ukers søk på "Departement of clinical medicine" and Bergen or "The institute of Gade" or "Department of surgical science" and Bergen . I tillegg er det lagt inn et søk med alle ansattes navn. Hvis noen har publikasjoner som ikke favnes at dette søket kan de ta kontakt med Marianne.Myhren@k1.uib.no

For komplett liste 2013, [se våre websider](#).

[Do more MRI findings imply worse disability or more intense low back pain? A cross-sectional study of candidates for lumbar disc prosthesis.](#) Berg L, Hellum C, Gjertsen O, Neckelmann G, Johnsen LG, Storheim K, Brox JI, Eide GE, Espeland A; Norwegian Spine Study Group. Skeletal Radiol. 2013 Nov.

[Laryngeal response patterns to mechanical insufflation-exsufflation in healthy subjects.](#)

Andersen T, Sandnes A, Hilland M, Halvorsen T, Fondenes O, Heimdal JH, Tysnes OB, Rksund OD. Am J Phys Med Rehabil. 2013 Oct.

[Psychosocial Problems of Teenagers Who Have a Parent With Cancer: A Population-Based Case-Control Study \(Young-HUNT study\).](#) Jeppesen E, Bjelland I, Fosså SD, Loge JH, Dahl AA. J Clin Oncol. 2013 Oct

[Generation of Prostate Tumor-initiating Cells is Associated with Elevation of Reactive Oxygen Species and IL6/STAT3 Signaling.](#) Qu Y, Oyan AM, Liu R, Hua Y, Zhang J, Hovland R, Popa M, Liu X, Brokstad KA, Simon R, Molven A, Lin B, Zhang W, McCormack E, Kalland KH, Ke XS. Cancer Res. 2013 Oct.

[S100A14 Interacts with S100A16 and Regulates Its Expression in Human Cancer Cells.](#) Sapkota D, Costea DE, Ibrahim SO, Johannessen AC, Bruland O. PLoS One. 2013 Sep.

[The Hippo signaling pathway is required for salivary gland development and its dysregulation is associated with Sjogren's syndrome.](#) Enger TB, Samad-Zadeh A, Bouchie MP, Skarstein K, Galtung HK, Mera T, Walker J, Menko AS, Varelas X, Faustman DL, Jensen JL, A Kukuruzinska M. Lab Invest. 2013 Sep.

[Hallucinations in acutely admitted patients with psychosis, and effectiveness of risperidone, olanzapine, quetiapine, and ziprasidone: a pragmatic, randomized study.](#) Johnsen E, Sinkeviciute I, Løberg EM, Kroken RA, Hugdahl K, Jørgensen HA. BMC Psychiatry. 2013 Sep.

[Psychiatric comorbidity and social aspects in pregnant women with epilepsy - The Norwegian Mother and Child Cohort Study.](#) Reiter SF, Veiby G, Daltveit AK, Engelsen BA, Gilhus NE. Epilepsy Behav. 2013 Sep

[Strategies to improve clinical research in surgery through international collaboration.](#) Søreide K, Alderson D, Bergengenfelz A, Beynon J, Connor S, Deckelbaum DL, Dejong CH, Earnshaw JJ, Kyamanywa P, Perez RO, Sakai Y, Winter DC; International Research Collaboration in Surgery (IRIS) ad-hoc working group. Lancet. 2013 Sep.

[Prior Cancer in Patients with Ischemic Stroke: The Bergen NORSTROKE Study.](#) Selvik HA, Thomassen L, Logallo N, Næss H. J Stroke Cerebrovasc Dis. 2013 Sep.

[Effects of Coffee Consumption, Smoking, and Hormones on Risk for Primary Sclerosing Cholangitis.](#) Andersen IM, Tengedal G, Lie BA, Boberg KM, Karlsen TH, Hov JR. Clin Gastroenterol Hepatol. 2013 Sep.

[Analysis of immune-related loci identifies 48 new susceptibility variants for multiple sclerosis.](#) International Multiple Sclerosis Genetics Consortium (IMSGC), Beecham AH, et al. Nat Genet. 2013 Sep .

[Season of infectious mononucleosis and risk of multiple sclerosis at different latitudes; the EnvIMS Study.](#) Andreas Lossius, Trond Riise, Maura Pugliatti, Kjetil Bjørnevik, Ilaria Casetta, Jelena Drulovic, Enrico Granieri, Margitta T Kampman, Anne-Marie Landtblom, Klaus Lauer, Sandra Magalhaes, Kjell-Morten Myhr, Tatjana Pekmezovic, Kristin Wesnes, Christina Wolfson, Trygve Holmøy. Mult.Scler. 2013 Sep.

[In vitro reconstruction of human junctional and sulcular epithelium.](#) Dabija-Wolter G, Bakken V, Cimpan MR, Johannessen AC, Costea DE. J Oral Pathol Med. 2013 Sep.





Nyttige lenker

[Nettsider for Klinisk Institutt 1](#)

[MedViz](#)

[Campusbussen](#)

[Fakultetets nettsider](#)

[Nye doktorgrader ved UiB](#)

[Cristin](#)

[UiBs intranett](#)

[Forskningsrådets nettsider](#)

[Telefonkatalogen \(intern\)](#)

[Fakultetsstyresaker](#)

[Oslo Cancer Cluster](#)

[UiBs personalerelement](#)

[Fakultetets strategiplan](#)

Undervisningsregnskapet ved
fakultetet:

[HMS-portalen](#)

[Pubmed](#)

[For nye brukere.](#)

[Intranett](#)

[BBB seminars](#)

[For de som har logget seg på før.](#)

[Ledige stillinger ved UiB](#)

[På Høyden nettavis](#)

E-post adresser til studiese-
ksjonene:

[Personalportalen Pagaweb](#)

Medisin:
studie@kliniskmedisin.uib.no

[BRITA](#)

Ernæring: studie-nutrition@uib.no

[LYDIA](#)

[Tidligere utgaver av K1-nytt](#)

[Ny studieplan medisinstudiet](#)

[SEBRA](#)

E-post til K1s administrasjon:
post@k1.uib.no

[Helse Bergen/UiBs webside
med retningslinjer for medi-
sinsk forskning](#)

E-post til redaktør av K1-nytt:
eli.vidhammer@k1.uib.no

