



Nr. 4. 2013

I dette Tannløst og fast ønsker vi å gi alle ansatte en oversikt over organiseringen av instituttet slik det er per i dag, samt fakultetet. Institutt for klinisk odontologi er etter Fremtidens fakultet ett av 5 institutter ved Det medisinsk-odontologiske fakultet. Instituttet er organisert på samme måte som de andre instituttene, men vi har i tillegg Odontologisk universitetsklinikk.

Instituttet har en ledergruppe bestående av Anne Nordrehaug Åstrøm, Tone Friis Hordvik, Hildur Søhoel, Ann-Katrin Johansson, Anne Isine Bolstad og Morten Berge.

### IKO - LEDERGRUPPEN

Instituttleder:	Anne Nordrehaug Åstrøm	Tlf: 8 6483 E-post: <a href="mailto:Anne.Aastrom@iko.uib.no">Anne.Aastrom@iko.uib.no</a>	Overordnede ansvaret for instituttets samlede faglige og administrative virksomhet Rapporterer til dekanen og deltar i dekanens ledergruppe. Leder av Instituttrådet Ansvar for økonomi og HMS-arbeid ved instituttet
Administrasjonssjef	Tone Friis Hordvik	Tlf: 8 86 89 E-post: <a href="mailto:Tone.Hordvik@iko.uib.no">Tone.Hordvik@iko.uib.no</a>	Rapporterer til instituttleder Daglige ledelse av instituttets administrasjon og tekniske stab Delegert avgjørelsesmyndighet innen definerte områder
Klinikkssjef	Hildur Søhoel	Tlf: 8 65 72 E-post: <a href="mailto:Hildur.Sohoel@ok.uib.no">Hildur.Sohoel@ok.uib.no</a>	Klinikkssjef har det faglige og administrative ansvaret for klinikkdrift. Klinikkssjefen har ansvar for MAKKA (mottak, akuttklinikk, spesialistklinikken, allmennodontologi, kvalifiseringsklinikken).
Studieleder	Ann-Katrin Johansson	Tlf: 8 66 99 E-post: <a href="mailto:Ann-Katrin.Johansson@iko.uib.no">Ann-Katrin.Johansson@iko.uib.no</a>	Rapporterer til instituttleder og sitter i instituttleders ledergruppe Bidrar til studieledelsen ved fakultetet
Forskningsleder / stedfortreder for instituttleder	Anne Isine Bolstad	Tlf: 8 66 46 E-post: <a href="mailto:Anne.Bolstad@iko.uib.no">Anne.Bolstad@iko.uib.no</a>	Rapporterer til instituttleder og sitter i instituttleders ledergruppe Bidrar til forskningsledelsen ved fakultetet Leder av instituttets forskningsutvalg
Programleder for odontologiske fag	Morten E. Berge	Tlf: 8 66 36 E-post: <a href="mailto:Morten.Berge@iko.uib.no">Morten.Berge@iko.uib.no</a>	Rapporterer i denne funksjonen til visedekan for utdanning Delegert ansvar for å overvåke at gjeldende studieprogram organiseres og gjennomføres med høy kvalitet og i henhold til gjeldende emne- og programbeskrivelser og reglement. Løpende kvalitets-utvikling og sikring, kontakt med prograsesensor samt fornyelse av studieprogrammet Styrke internasjonal utveksling

## SEKSJONSLEDELSE VED IKO

SEKSJON	SEKSJONSLEDER	OVERTANNLEG/OVERTANNPLEIER	SEKSJONSTANNHELSESEKRETÆR
Kariologi	Mihaela Marthinussen	Anne Christine Altenau og Torgils Lægreid	Elisabeth Håland
Endodonti	Asgeir Bårdsen	Sivakami Rethnam	Mona Johannessen
Oral protetikk	Morten E. Berge	Harald Nesse	Linda Sulebakk Yndestad
Periodonti	Anne Isine Bolstad	Ivar Hoff	Karine Røttingen
Kjeveortopedi	Keijo A. Luukko	Marko Scepanovic	Lissbeth Helander
Oral kirurgi og oral medisin	Trond Inge Berge	Ketil Moen	Linda Ljones
Kjeve- og ansiktsradiologi	Malin Jonsson	Ingibjörg Benediktsdottir (perm)	Malgorzata Rasmussen
Forebyggende tannhelse	Gro Stenerud (konst.)	Gro Stenerud	Birthe Therkelsen
Pedodonti	Marit Slåttelid Skeie	Guttorm Karlsen	Sundus Zangana
Biomaterialer	Nils Roar Gjerdet		
Samfunnsodontologi	Kristin S Klock		
Gerodontologi	Gunhild Strand		

## FORSKNINGSGRUPPER VED INSTITUTT FOR KLINISK ODONTOLOGI

Forskningsgruppe	Gruppeleder
Biomaterialer	Nils Roar Gjerdet
Orale infeksjoner og inflammasjoner	Anne Isine Bolstad
Pasientnær og samfunnsrettet klinisk odontologisk forskning	Asgeir Bårdsen
Styrt vevsbygging og regenerasjon	Kamal Mustafa

## BLOKKLEDERE

Allmennodontologi	Anders Johansson
Kjeve og slimhinnelidelser	Trond Inge Berge
Ferdighetskurs/biomaterialer	Marit Øilo

## KLINISK INNFORINGSKURS

Integrert klinisk innføringskurs	Mihaela Marthinussen
----------------------------------	----------------------

## UTVALG VED INSTITUTT FOR KLINISK ODONTOLOGI

UTVALG	LEDER	MEDLEMMER	SEKRETÆR
Instituttråd inntil 31.07.2013	Anne Nordrehaug Åstrøm	Kristin Klock, Torgils Lægreid, Trond Inge Berge, Harald Nesse, Marit Midtbø, Grethe Blindheim, Kari Vabø, Aleksander Hansen, Cecilie Bjørkmo Vist	Tone Friis Hordvik Marit Stubdal
Forskningsutvalg	Anne Isine Bolstad	Anne Isine Bolstad, Anne Nordrehaug Åstrøm, Asgeir Bårdsen, Kamal Mustafa (Inge Fristad vikar), Nils Roar Gjerdet, Hildur Sørhoel, Tine Birkeland Sivertsen	June-Vibecke K Indrevik
Programutvalg for odontologiske fag	Morten Eirik Berge	Olav Bøe, Ellen Berggren, Ann Katrin Johansson (studieleder), Kristin Klock, Unni Lange, Ingrid Slinde, Gro Stenerud, Endre N. Vasstrand, Torgny Magnusson (observatør NTF), Cecilie Bjørkamo Vist (stud. repr. odont.), Huyen Tran Nguyen (stud. repr. tannpl.) og Kathrine Skarstein.	Tone Larsson
Styringsgruppen	Nina Langeland	Nina Langeland, Anne Nordrehaug Åstrøm, Hildur C Sørhoel, Ellen Berggreen, Morten E Berge, Guttorm Karlsen, Karine Røttingen, Mona Isaksen, June-Vibecke K Indrevik	Tone Friis Hordvik
Klinikkutvalg	Hildur Sørhoel	Marit Øilo, Harald Nesse, Hildur Cecilie Sørhoel, Nina Gjellesvik, Mona Johannessen, Gro Stenerud, Tom Paulseth, Ann-Katrin Gerd Johansson, Anders Arne Johansson, Astrid Halle, Trond-Inge Berge, Ellen Berggreen og Ingibjörg Benediktsdóttir	Kari Vabø
HMS-utvalg	Ingrid Slinde	Ingrid Slinde, Asgeir Bårdsen, Siren Hammer Østfold, Rune D Haakonsen, Anne Nordrehaug Åstrøm, Birthe Therkelsen, Anne Figenschou	

## FELLESFUNKSJONER

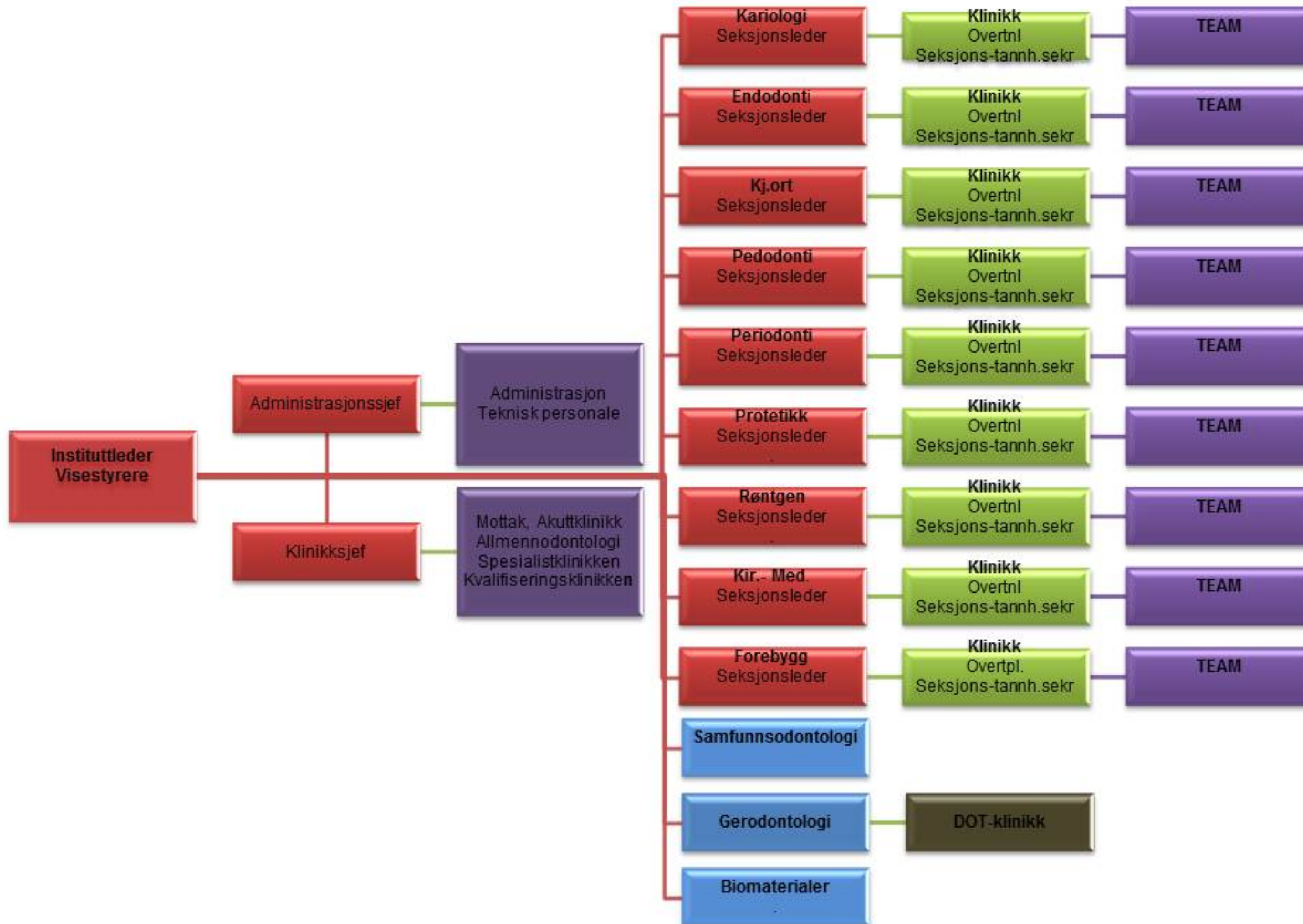
ADMINISTRATIV STAB	
Navn	Arbeidsområde
Tone Friis Hordvik	Administrasjonssjef
Mona Isaksen	Økonomi
Randi Bente Hansen	Økonomi
Tone Holtås	Økonomi
Andreas Nesje	Økonomi og materialkontoret
June-Vibecke Knudtsen Indrevik	Forskning og formidling
Gry Ane Vikanes Lavik	Studie
Sissel Vågenes Urdal	Studie
Ragnhild Furuberg	Studie
Unni Lange	Studie
Marit Stubdal	Stab- og lederstøtte
Tove Russenes	Personal – ansatt v/Det medisinsk-odontologiske fakultet

TEKNISK STAB	
Navn	Arbeidsområde
Tone Friis Hordvik	Administrasjonssjef
Siren Hammer Østvold	Laboratoriet
Randi Sundfjord	Laboratoriet
Kaja Berstad	Laboratoriet
Odd Johan Lundberg	Laboratoriet
Rune Haakonsen	Foto og tegneseksjonen – ansatt v/Det medisinsk-odontologiske fakultet
Jørgen Barth	Foto og tegneseksjonen – ansatt v/Det medisinsk-odontologiske fakultet
Knut Erik Buanes	IKT
Ingvild Rolland	Husøkonomkontoret
Marit Nyhavn	Husøkonomkontoret
Mona Gjerstad	Materialkontoret
William Lindberg	Driftsleder

MAKA (Pasientinnskrivning, akuttklinikk, spesialistklinikken, allmennodontologi og kvalifiseringsklinikken)	
Navn	Arbeidsområde
Hildur Søhoel	Klinikkjef
Ingrid Slinde	Avdelingsovertannlege
Nina Indrebø	Seksjonstannhelsesekretær Spesialistklinikken
Heidi Berentsen	Seksjonstannhelsesekretær Kvalifiseringsklinikken
Cecilie Pettersen	Tannhelsesekretær Allmennodontologi

# ORGANISASJONSKART

Institutt for klinisk odontologi inkludert Odontologisk universitetsklinikk



## FAKULTETSLEDELSEN

Dekan	Nina Langeland
Prodekanus for forskning	Robert Bjerknes
Visedekanus for undervisning	Arne Tjølsen
Fakultetsdirektør	Nina Mevold
Assisterende fakultetsdirektør	
Seksjonssjef studieseksjonen, stedfortreder for direktør	Kim Ove Hommen
Forskningsseksjonen, underdirektør	Inger Hjeldnes Senneseth
Seksjonssjef personalseksjonen	Gerd Johannessen
Seksjonssjef rekrutteringsseksjonen	Gry Jordet Kibsgård (konst.)
Seksjonssjef økonomiseksjonen	Ørjan Hauge

## ANDRE INSTITUTTER VED FAKULTETET

	<b>INSTITUTTLEDER</b>	<b>ADMINISTRASJONSSJEF</b>
Institutt for global helse og samfunnsmedisin	Rolv Terje Lie	Alette Gilhus Mykkeltvedt
Institutt for biomedisin	Rolf Reed	Oddveig Åsheim
Klinisk institutt 1	Nils Erik Gilhus	Jorunn Skei
Klinisk institutt 2	Per Bakke	Synnøve Myhre

## SEKSJONSMØTER, SOSIALE ARRANGEMENT VED SEKSJONENE

Man kan benytte fellesarealet / kjøkkenet i 4. etasje. Der er det nå plassert et stort bord. Det er også mulig å booke et av seminarrommene i 3. og 4. etasje. Disse kan alle booke gjennom Outlook. Oppskrift på hvordan dette gjøres. Denne blir sendt ut i egen mail til alle ansatte.

Etasje	Seminarrom:	Rom nr.	Kapasitet
3. etg.	A	D03.529	8 personer
3. etg.	B	D03.524	8 personer
3. etg.	C	D03.523	4 personer
3. etg.	D	D03.048	20 personer
3. etg.	E	D03.050	20 personer
3. etg.	F	D03.514	12 personer
3. etg.	G	D03.513	4 personer
4. etg.	K	D04.047	6 personer
4. etg.	L	D04.519	4 personer
4. etg.	M	D04.518	8 personer
4. etg.	N	D04.055	30 personer

## NYTTIGE LINKER (USEFUL LINKS)

<b>Nettsider for Institutt for klinisk odontologi:</b>	<a href="http://www.uib.no/odontologi">http://www.uib.no/odontologi</a>
<b>Fakultetets nettsider:</b>	<a href="http://www.uib.no/mofa">http://www.uib.no/mofa</a>
<b>UiBs intranett:</b>	<a href="http://www.uib.no/intranett">www.uib.no/intranett</a>
<b>Fakultetsstyresaker:</b>	<a href="http://www.uib.no/mofa/om-fakultetet/styre-raad-og-utval/fakultetsstyret-ved-det-medisinsk-odontologiske-fakultet">http://www.uib.no/mofa/om-fakultetet/styre-raad-og-utval/fakultetsstyret-ved-det-medisinsk-odontologiske-fakultet</a>
<b>Fakultetets strategiplan:</b>	<a href="http://www.uib.no/mofa/om-fakultetet/strategi">http://www.uib.no/mofa/om-fakultetet/strategi</a>
<b>Pubmed:</b>	<a href="http://www.ncbi.nlm.nih.gov/pubmed?otool=bibsys">http://www.ncbi.nlm.nih.gov/pubmed?otool=bibsys</a>
<b>BBB seminars:</b>	<a href="https://www.uib.no/biomedisin/en/resources/conferences-and-seminars/bbb-seminars">https://www.uib.no/biomedisin/en/resources/conferences-and-seminars/bbb-seminars</a>
<b>På Høyden nettavis:</b>	<a href="http://nyheter.uib.no/">http://nyheter.uib.no/</a>
<b>HMS-portalen:</b>	<a href="http://www.uib.no/poa/hms-portalen">http://www.uib.no/poa/hms-portalen</a>
<b>Nye doktorgrader ved UiB:</b>	<a href="http://www.uib.no/info/dr_grad/">http://www.uib.no/info/dr_grad/</a>
<b>Forskningsrådets nettsider:</b>	<a href="http://www.forskningsradet.no/no/Forsiden/1173185591033">http://www.forskningsradet.no/no/Forsiden/1173185591033</a>